

Obce

v reakci na krizi COVIDu

LUDĚK TESAŘ
— CITYFINANCE —
www.cityfinance.cz

Ing. Luděk Tesař - představení

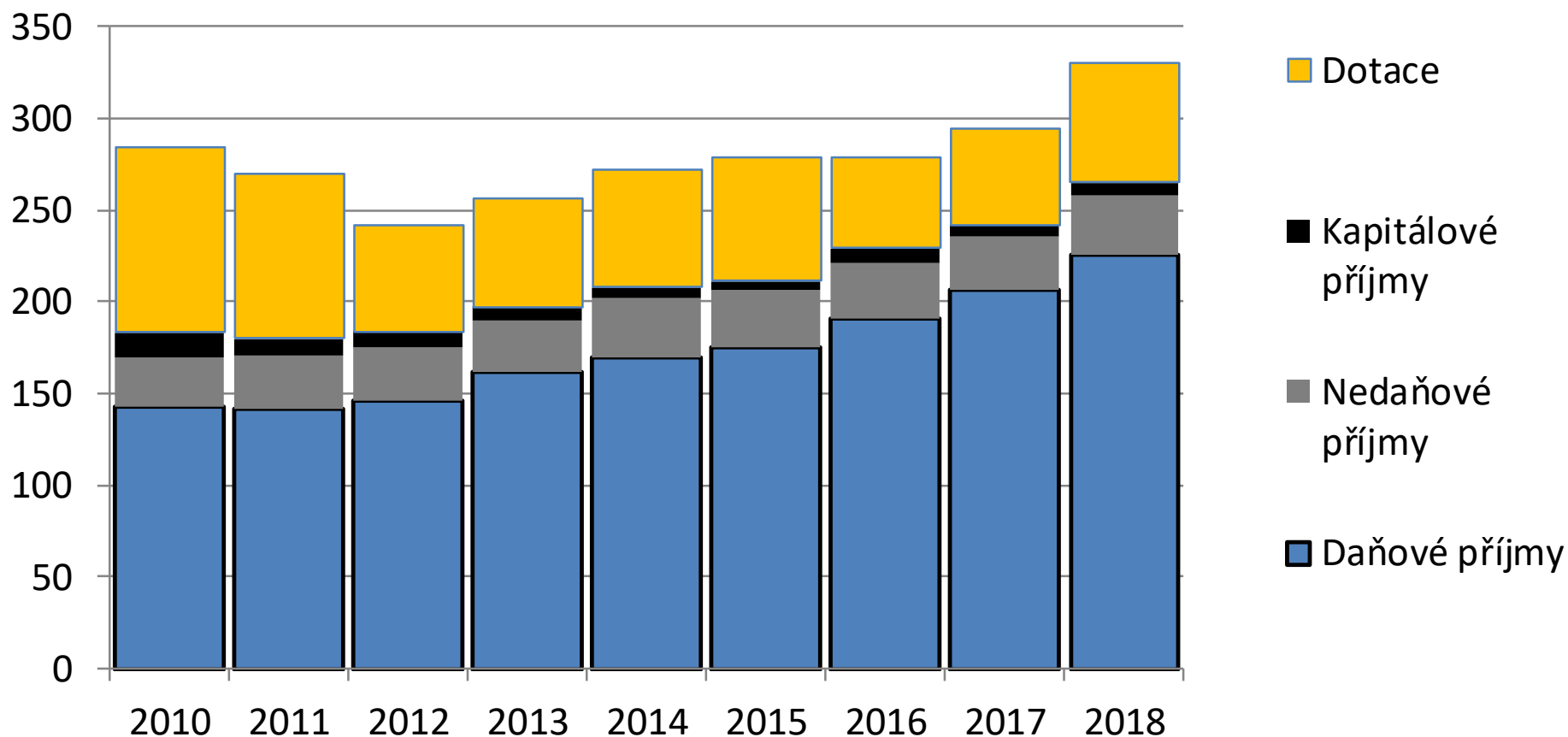
- Ekonom viz **www.cityfinance.cz**
- Specialista na veřejné finance a rozvoj samospráv;
- Dlouholetý zaměstnanec MF ČR a ÚV ČR, od r. 2007 OSVČ;
- V kariéře zastávané pozice:
 - ekonom - zakladatel značky Cityfinance www.cityfinance.cz
 - vedoucí kanceláře hejtmána Michala Rabase; ředitel samostatného odboru v sekci předsedů vlád* a vedoucích Úřadu vlády ČR;
 - externí poradce ministra financí a místopředsedy vlády Bohuslava Sobotky;
 - vrchní vládní rada ÚV ČR;
 - vrchní ministerský rada MF ČR;
 - analytik - Ministerstvo financí ČR (spoluautor zákona o rozpočtovém určení daní);
 - zakladatel značky, jednatel a spolumajitel Regionservis s.r.o.;
- Vybrané projekty:
 - 1. ISO 9001 v ústřední státní správě, Zákon o rozpočtovém určení daní (tzv. RUD), Snižování administrativní zátěže, Hodnocení dopadu regulace (tzv. RIA), Audit MFČR, Projektové řízení v ústřední státní správě podle mezinárodních standardů, Smart Administration, CAF, pořádání celostátní konference Rozpočet a finanční vize samospráv, finanční analýzy, audity, racionalizace a strategické plány měst...

*Zemana, Špidly, Grosse, Paroubka, Topolánka.

Dosud rekapitulace

Příjmy obcí - finanční jistota a nezávislost obcí rostla

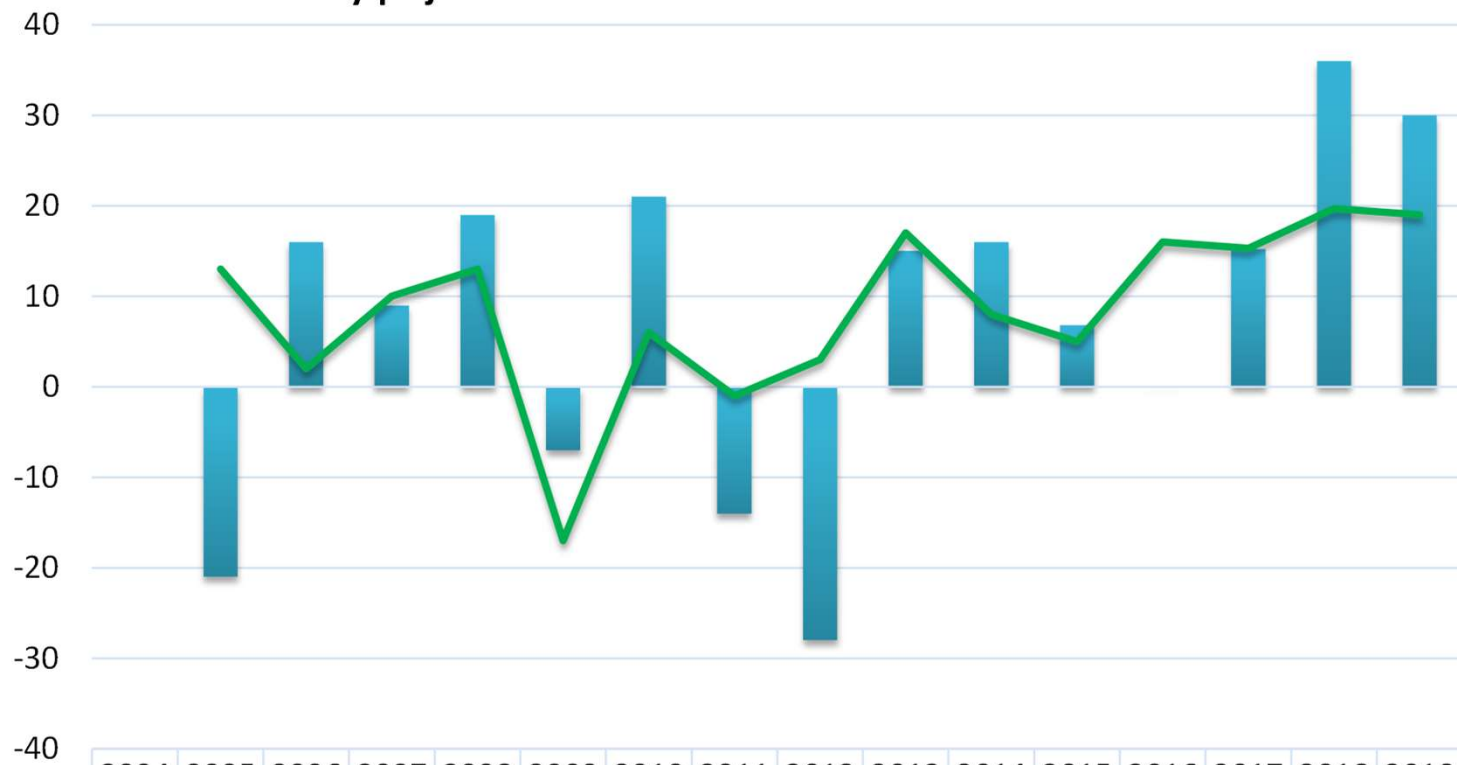
Vývoj struktury příjmů obcí v mld. Kč



Zdroj: MF ČR, propočty a graf www.cityfinance.cz

Změny příjmů a daňových příjmů obcí

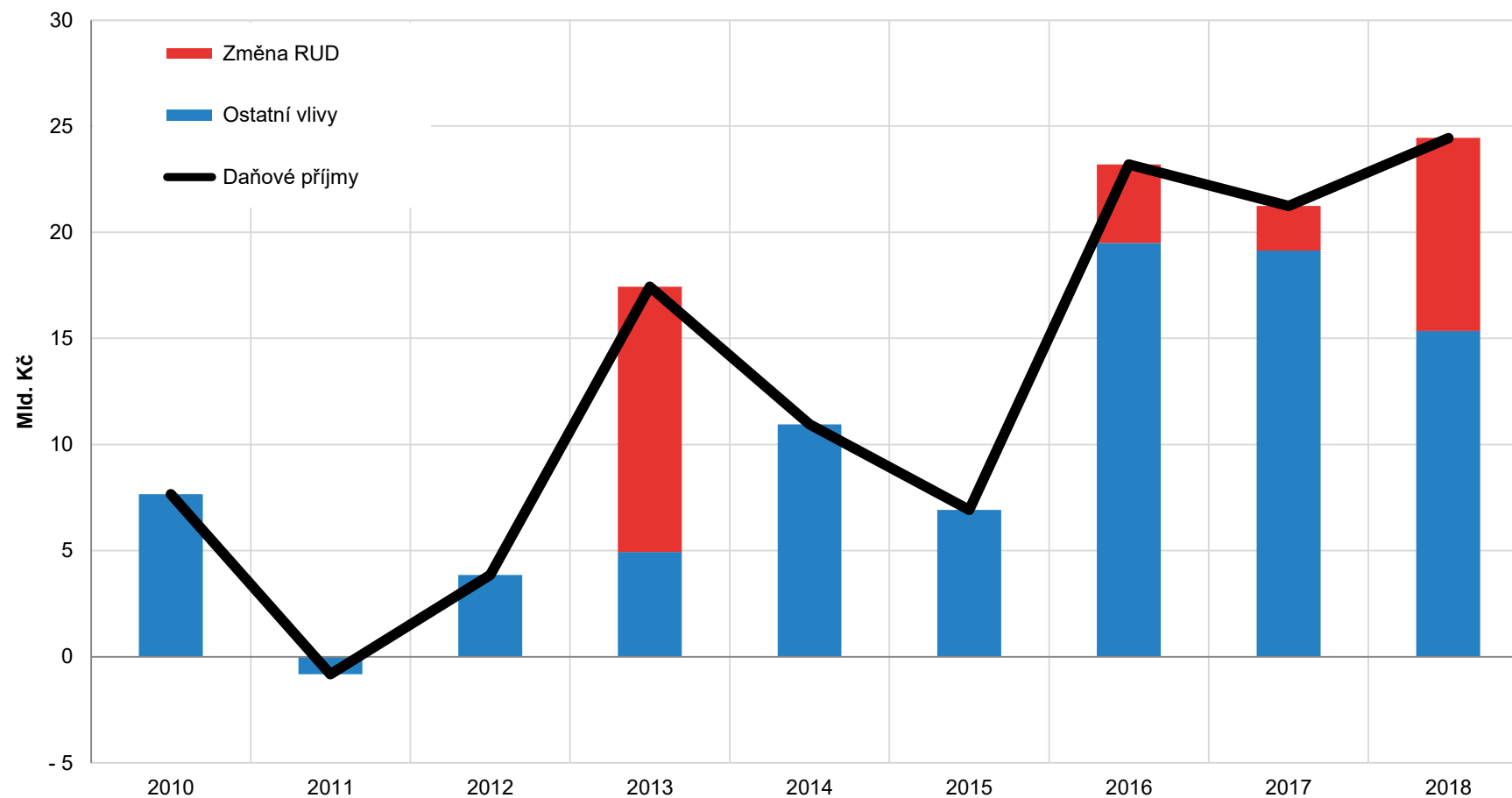
Změny příjmů obcí v mld. Kč



	2004	2005	2006	2007	2008	2009	2010	2011	2012	2013	2014	2015	2016	2017	2018	2019
Změny příjmů obcí celkem		-21	16	9	19	-7	21	-14	-28	15	16	7	0	15	36	30
Změny daňových příjmů		13	2	10	13	-17	6	-1	3	17	8	5	16	15	20	19

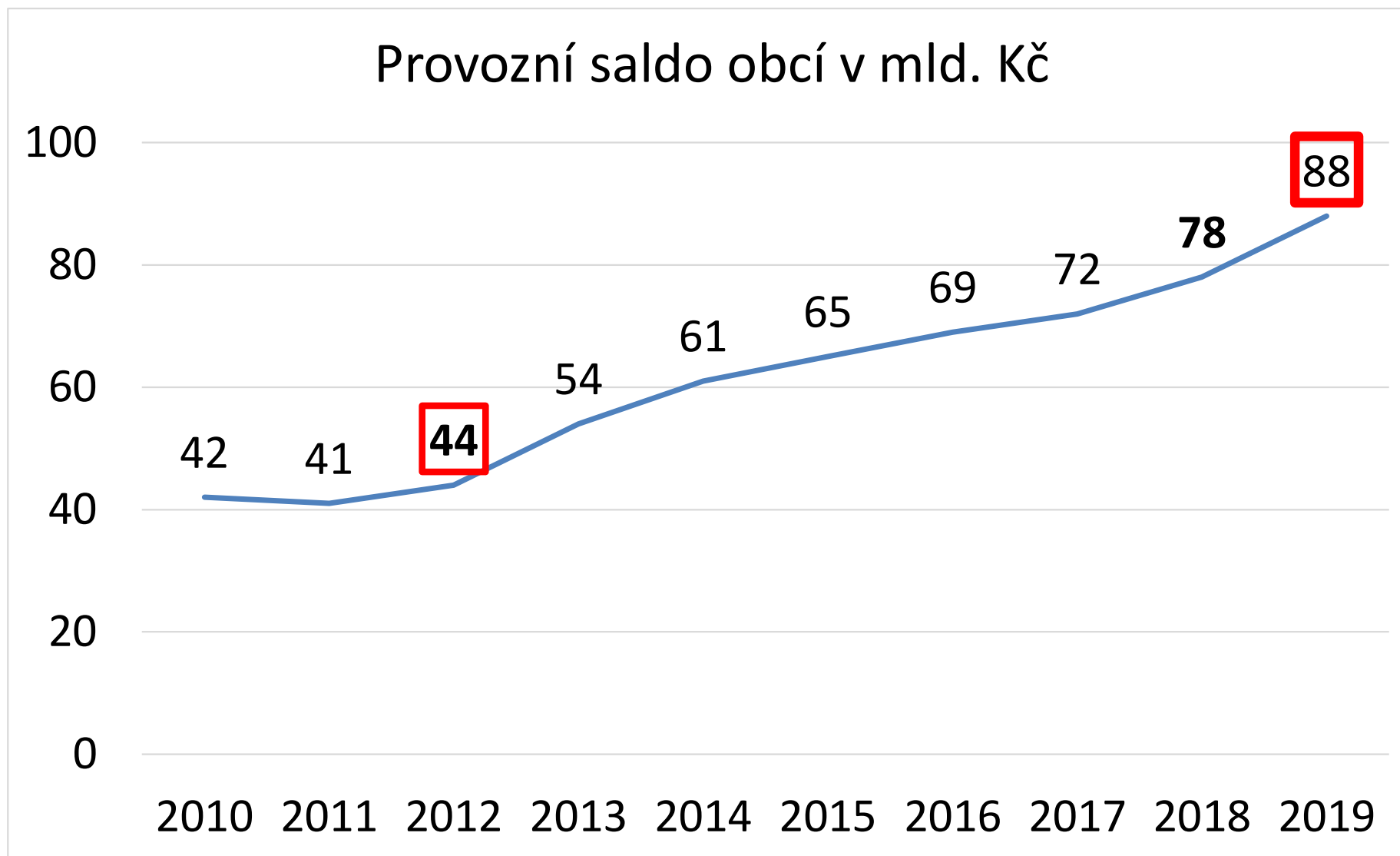
Zdroj: MFČR, propočít a graf www.cityfinance.cz

Obcím hodně pomohla změna tzv. RUD a růst ekonomiky (graf v mld. Kč)

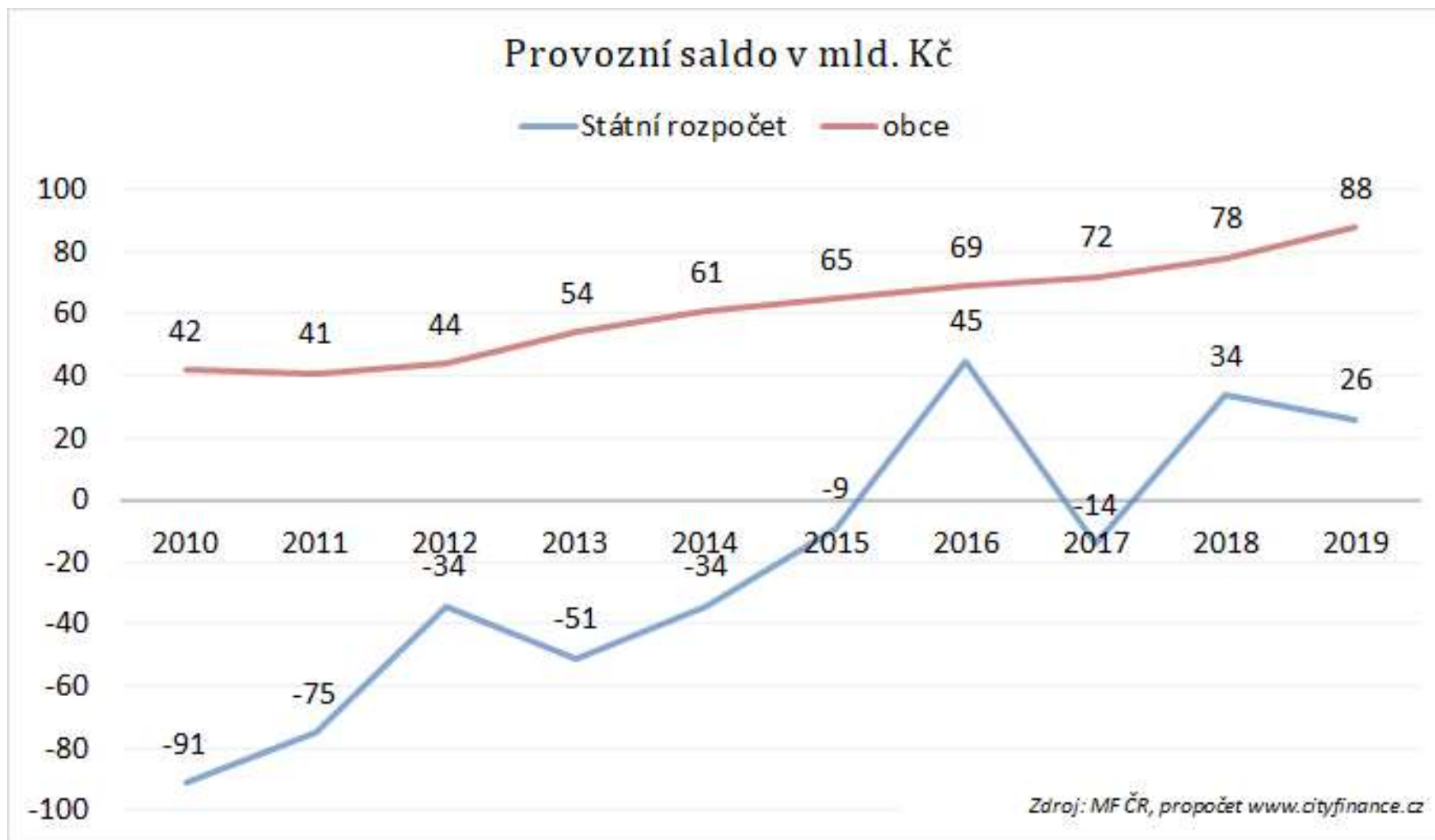


Zdroj: MF ČR

Finanční možnosti obcí se dosud zásadně zvyšovaly

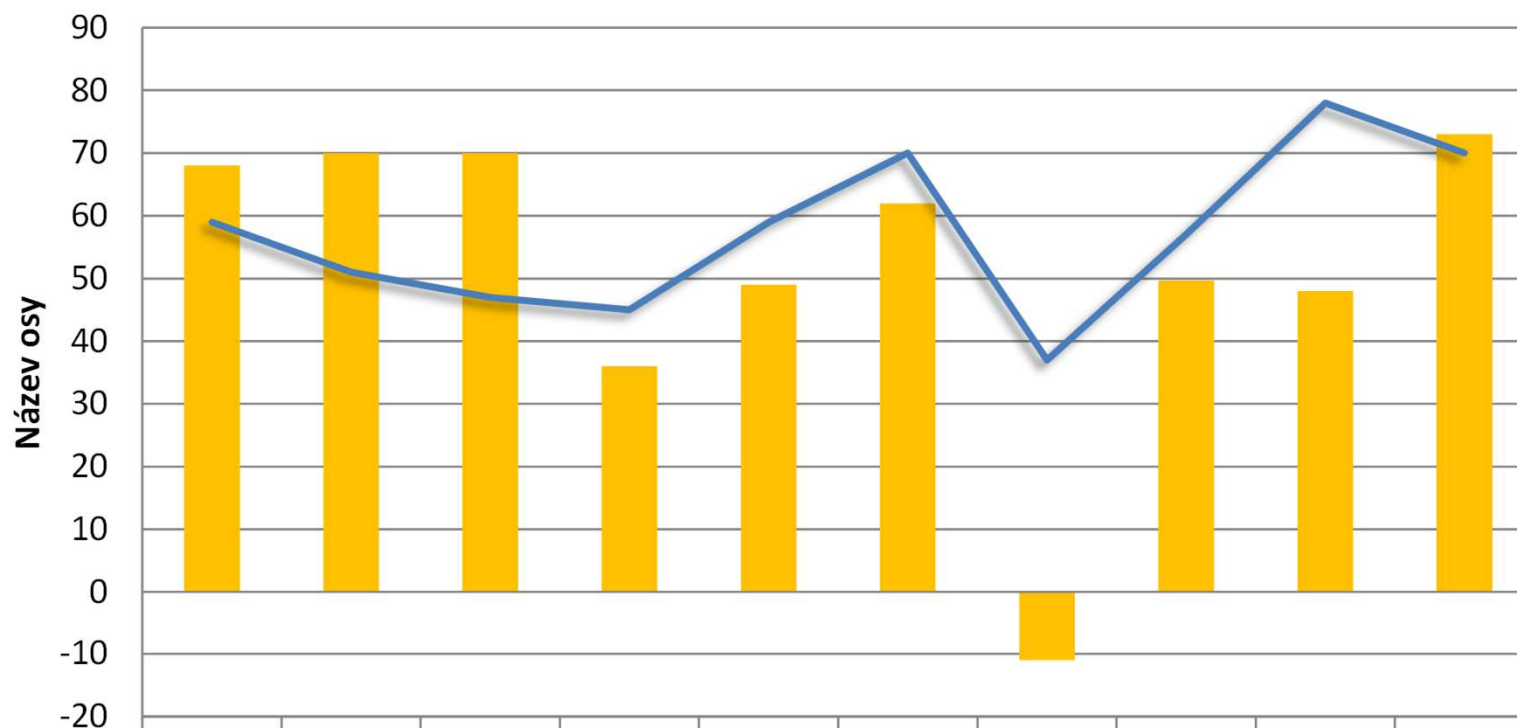


Provozní saldo obcí vs. státního rozpočtu



Obce jsou největšími veřejnými investory

Porovnání investic státu a obcí bez investičních dotací v mld. Kč



Název osy	2010	2011	2012	2013	2014	2015	2016	2017	2018	2019
Státní rozpočet	68	70	70	36	49	62	-11	50	48	73
Obce	59	51	47	45	59	70	37	57	78	70

Zdroj: MF ČR, www.cityfinance.cz

Účty obcí

Zůstatky na účtech vs dluhy obcí

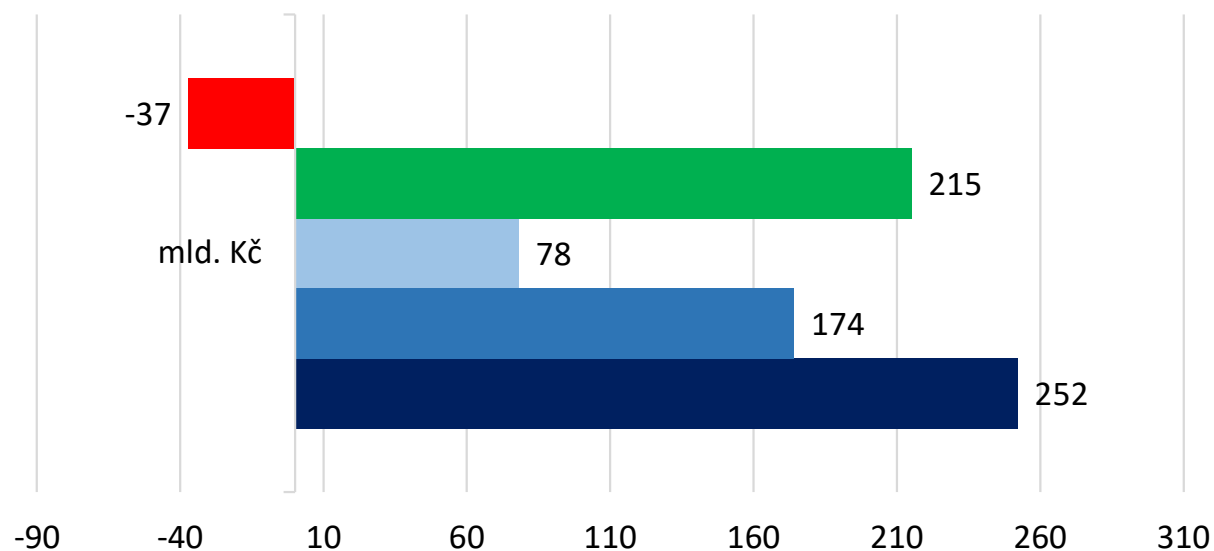


Zdroj: MFČR, propočet a graf www.cityfinance.cz

Nyní krize

Krise vezme obcím cca ½ finanční kondice

Finanční pozice obcí v roce 2019 a znázornění propadu daňových příjmů o 15 %



■ Dopad propadu daňových příjmů obcí meziročně o 15%

■ Saldo = finanční polštář* - dopady

■ Provozní saldo generované obcemi po úhradě splátek dluhů

■ Rezervy na účtech obcí bez depozit

■ Finanční polštář obcí celkem*

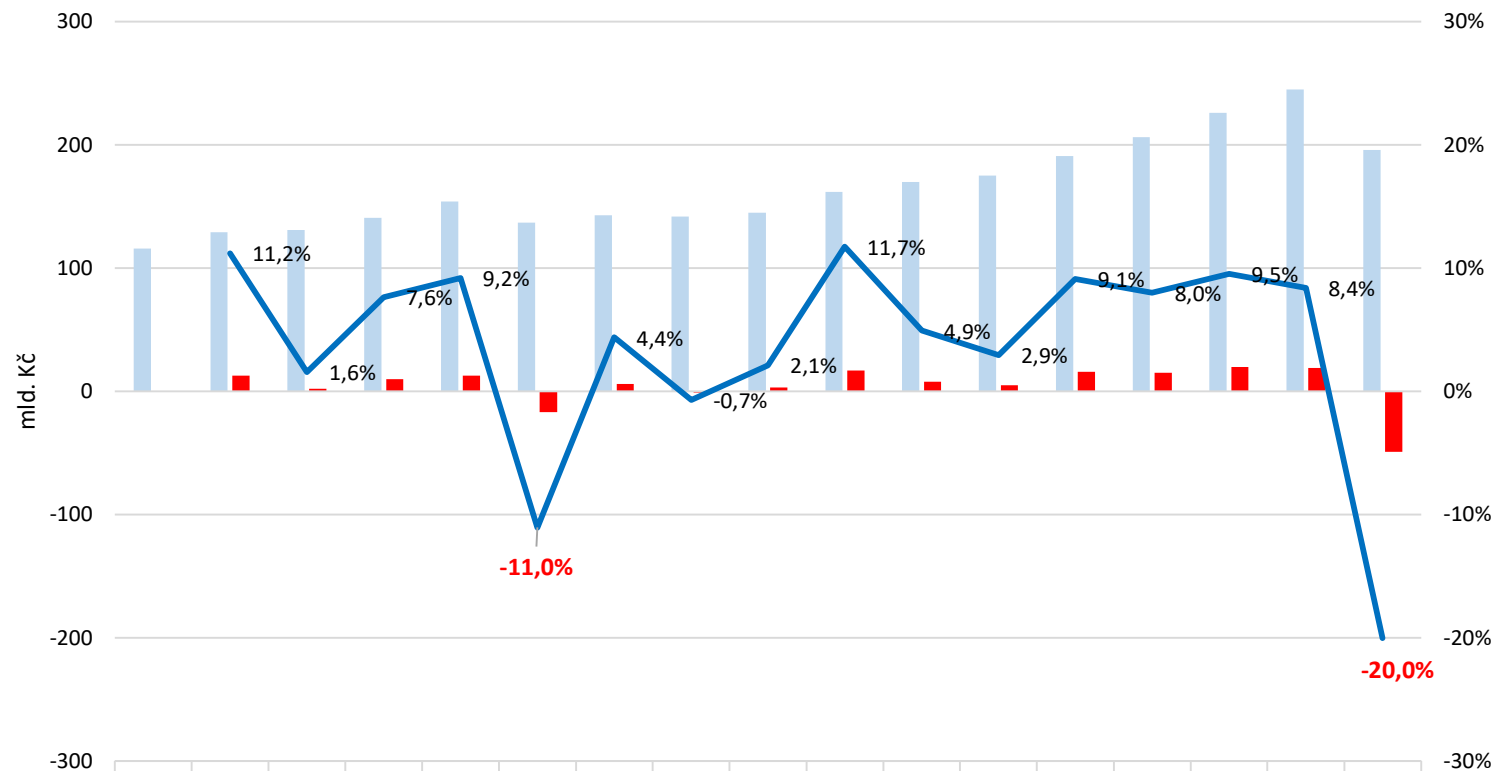
mld. Kč

*účty bez depozit + provozní přebytek (saldo)

Zdroj: MFČR, propočet a graf www.cityfinance.cz

Očekávaný propad daňových příjmů cca 15 až 20 %

Vývoj daňových příjmů obcí s predikcí Cityfinance



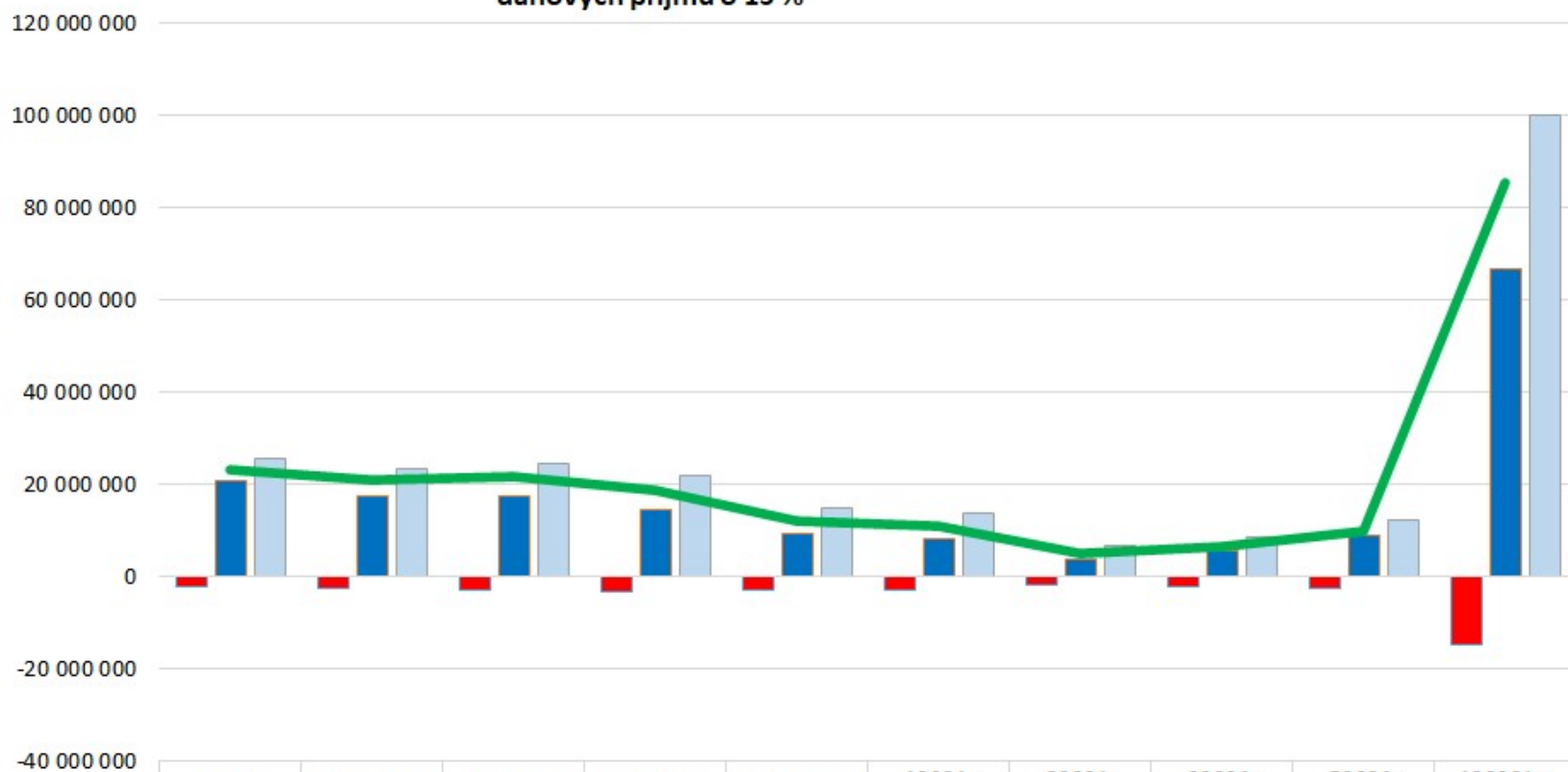
	2004	2005	2006	2007	2008	2009	2010	2011	2012	2013	2014	2015	2016	2017	2018	2019	2020 predice Cityfinance
Daňové příjmy obcí v mld. Kč	116	129	131	141	154	137	143	142	145	162	170	175	191	206,3	226	245	196
Meziroční změna DP obcí v mld. Kč		13	2	10	13	-17	6	-1	3	17	8	5	16	15,3	19,7	19	-49
Meziroční změna DP obcí v %		11,2%	1,6%	7,6%	9,2%	-11,0%	4,4%	-0,7%	2,1%	11,7%	4,9%	2,9%	9,1%	8,0%	9,5%	8,4%	-20,0%

Zdroj: MF ČR, predice www.cityfinance.cz

Krise COVIDu = obce krizi zvládnou

zátěžový test propadu DP obcí o 15 %

Zátěžový test: Finanční pozice obcí ze skutečností 2019 podle velikosti a znázornění simulovaného propadu daňových příjmů o 15 %

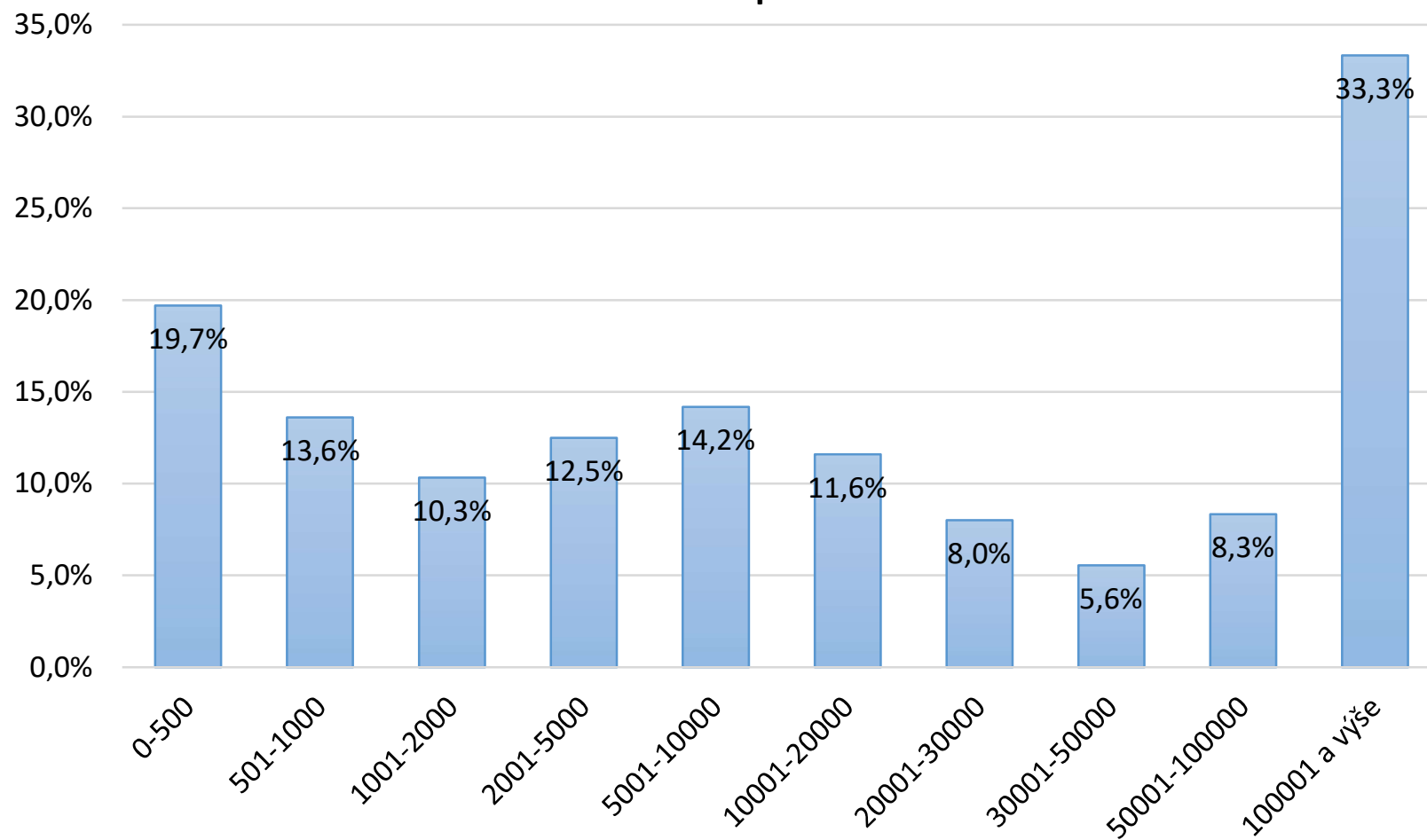


*účty bez depozit + provozní přebytek (saldo)

Zdroj: MFČR, propočet a graf www.cityfinance.cz

Rezervy na účtech obce podrží

Zátěžový test: Podíl obcí, které by musely propad daňových příjmů o 15 %
řešit z úspor



Zdroj: MFČR, propočet a graf

Dopady krize z COVIDu dle významu sestupně

- 1. Stres a vyšší moc papalášů** – kdykoliv lze spustit stav nouze - smrt způsobená pádem je zatím mnohonásobně pravděpodobnější, než že zdravý člověk zemře na COVID-19.
- 2. Omezení svobod.**
- 3. Zotročení přirozeného zbytku světa dotacemi.**
- 4. Zadlužení států a následné „znárodňování soukromých firem“.**
Obrovský veřejný kapitál vytěžený na dluh se přesune do soukromých rukou, zejména vlastníků velkých korporací a spoluvlastníků firem, na kterých má podíl stát.
- 5. Propad inkasa daní, zejména 2020 a 2021.**
- 6. Pochybné veřejné zakázky, zejména státní.**

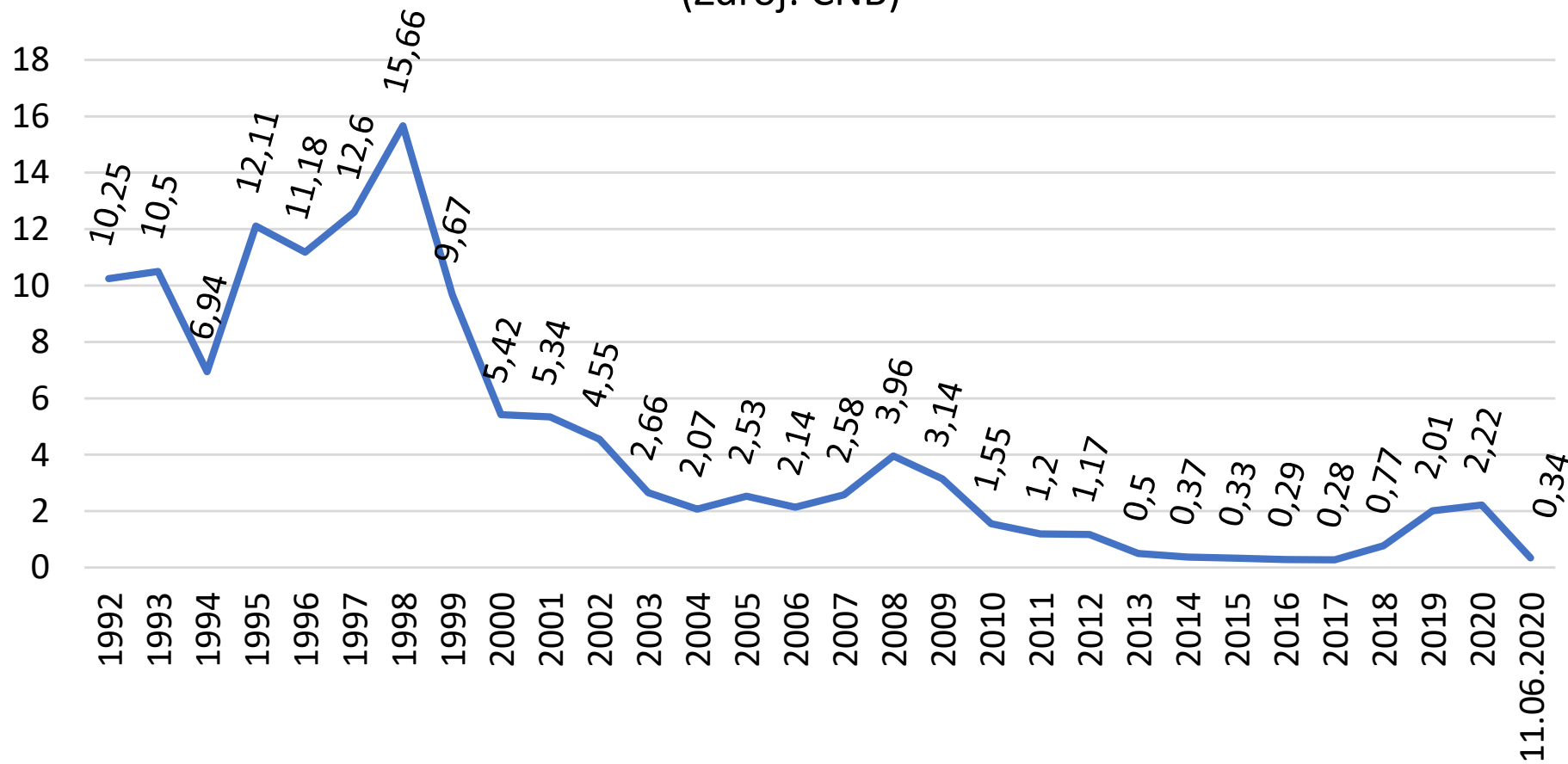
Doporučení
= neplakat a využít výhod krize

Doporučení obcím jak reagovat na dopady COVIDu

1. Dívat se na krizi COVIDu jako na **přechodný problém**
2. **Úspory** běžných výdajů vyjma oprav a nezapomenout na **příjmy**;
3. **Využít výhod krize** a realizovat **maximum potřebných investic**
 - Zvýšit finanční likviditu, je-li to potřeba
 - **Nastavit a čerpat Investiční úvěrový rámec** - nastavit výši tak aby obec využila svůj potenciál, a přitom nešla nikdy za hranici svých možností.
 - Splátky odložit např. o 2 roky, než odezní dopady COVIDu.
 - Rozložit splátky na 20 až 25 let s možností předčasného splacení bez penále a nákladů.
 - **Kdo má úvěry je nejvýhodnější doba k fixacím úroků**
 - **Do soutěží se bude hlásit více firem**
4. **Nečekat na dotace, neškemrat, neplakat a nevyvěšovat černé prapory** pokud někdo nezemřel nebo nekandidujete na kraj D1

Vývoj úroku PRIBOR 3M v %

Vývoj sazby 3M PRIBOR v % vždy k 1.1. není-li uvedeno jinak
(Zdroj: ČNB)



Služby www.cityfinance.cz pomáhají starostům

1. Naplno využít finanční potenciál obce, objednejte:

a) Střednědobý výhled s analýzou financí a ratingem – stanovuje mj. rating, finanční možnosti obce na 5 let a strop bezpečného zadlužení.

– *Cena 20 tis. Kč bez DPH*

b) Investiční úvěrový rámec – zadávací dokumentace pro banky s výhodnými podmínkami pro obec .

– *Cena 20 tis. Kč bez DPH*

a + b) Zvýhodněný balíček: Výhled + Investiční úvěrový rámec.

– *Cena celkem 30 tis. Kč bez DPH*

c) Strategický a akční plán obce s rozpočtovým výhledem, analýzou financí a ratingem

– *Cena smluvní, pro obec, která má o cílech jasno a není třeba konzultací na místě 40 tis. Kč bez DPH*

TOP služby www.cityfinance.cz

Investiční úvěrový rámec

Zadávací dokumentace

Úrok z čerpané částky

Důvodová zpráva do zastupitelstva

Střednědobý výhled rozpočtu obce s analýzou financí a ratingem

Stav financí a vývoj, rating

Strop bezpečného zadlužení

Výhled finančních možností 2020 až 2024

Strategický plán s akčním plánem

Propojeno s finančními možnostmi obce

Zvýšení možnosti čerpat dotace EU

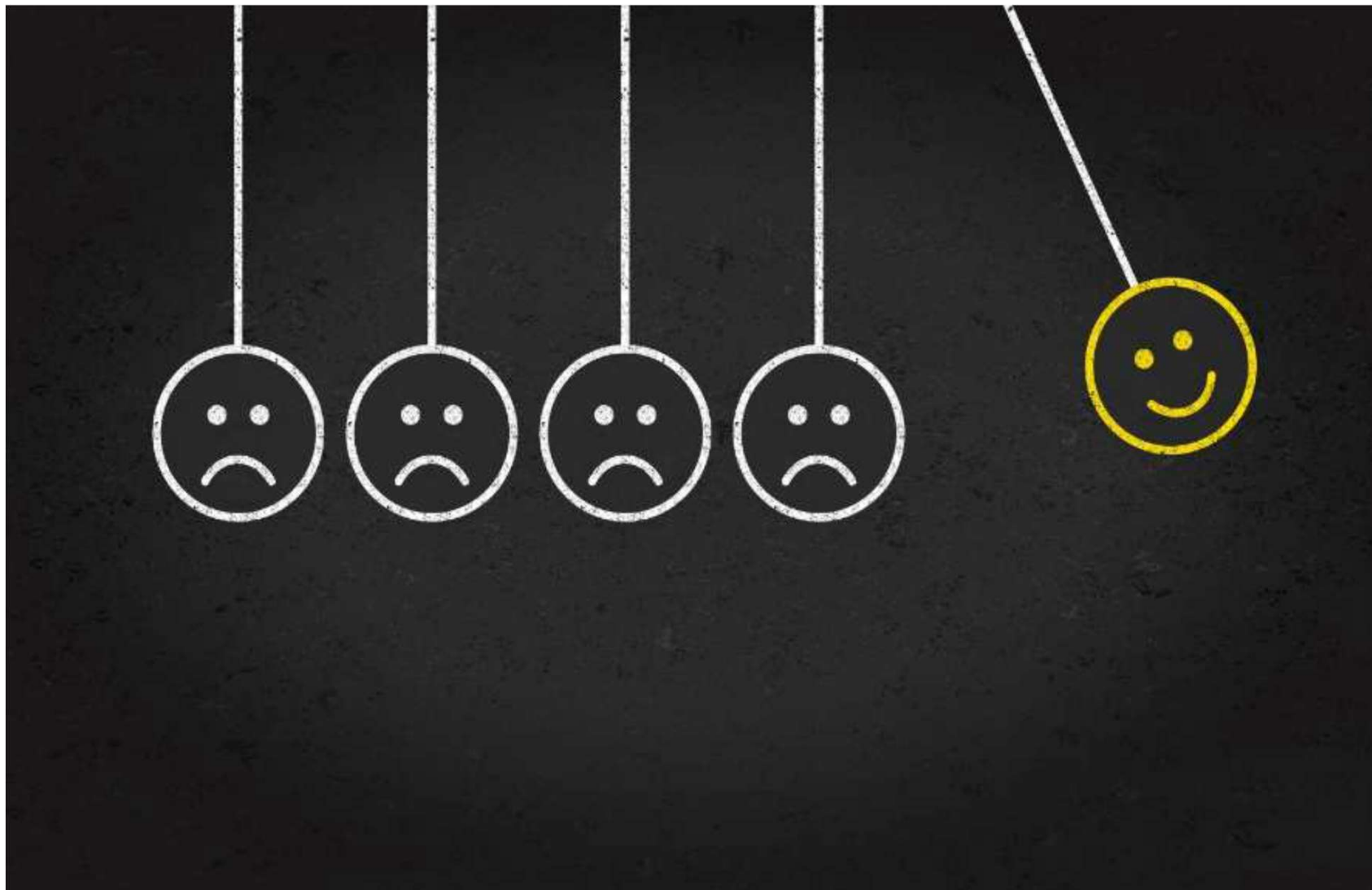
Standardy projektového řízení

Využívejte skvělých služeb

www.cityfinance.cz

Závěr

Poznáte úspěšného starostu?



Síla a radost ať vás provází

Ing. Luděk Tesař

www.cityfinance.cz

ludek.tesar@cityfinance.cz

602 690 061