

Na zelenou Lhotou

Tomáš Drobný



Obec Kostelní Lhota



Zdroj dat: mapy.cz



Vyhlášovatel grantového programu



NADACE
PARTNERSTVÍ

Generální partner grantového programu



Projektant:



DIPRO, spol. s r.o.®

Dopravní a inženýrské projekty,
projektová, inženýrská a konzultační kancelář
dipro@dipro.cz tel. 241 770 544

zak.č. 082-10-11

IČO 48592722

Vedoucí projektu:

Ing. Syrový

Akce:

Na Zelenou Lhotou - ZŠ Kostelní Lhota

Vypracoval:

Ing. Málek

Stupeň:

studie

Datum:

11/2010

Měřítko:

Výkres:

SITUACE ŠIRŠÍCH VZTAHŮ

Příloha:

B.1





Cíle projektu

- **Dopravní bezpečnost dětí na cestě do školy**
 - analýza míst
 - dopravní bezpečnost ve výuce
 - dopravní opatření (studie)
 - ŠPM
- **Alternativ. formy dopravy**
 - kolostav
 - podpora cyklodopravy



Harmonogram

- červen podklady pro studii od žáků ZŠ
- červenec místní dopravní šetření
- září přístřešek na kola, stojany
návrh PD za účasti zástupců obce, ZŠ, MÚ
Nymburk, PČR
- říjen Školní plán mobility
- listopad finální připomínky ke studii
- prosinec předání dopravní studie žákům a obci



Dotazníky - děti a zaměstnanci

Jakým způsobem se dopravuješ do školy?

pěšky

na kole

autobusem

autem (proč ?)

Jak by ses rád dopravoval do školy?

Proč to není možné?



Dotazníky - rodiče

Jakým způsobem se Vaše dítě dopravuje do školy?

Jak by se Vaše dítě rádo dopravovalo do školy?

Proč to není možné?

Souhlasíte s využitím vymezené částky z projektu na výstavbu nového přístřešku na kola v prostorách zahrady školy? *(Připište jakékoliv náměty či připomínky)*

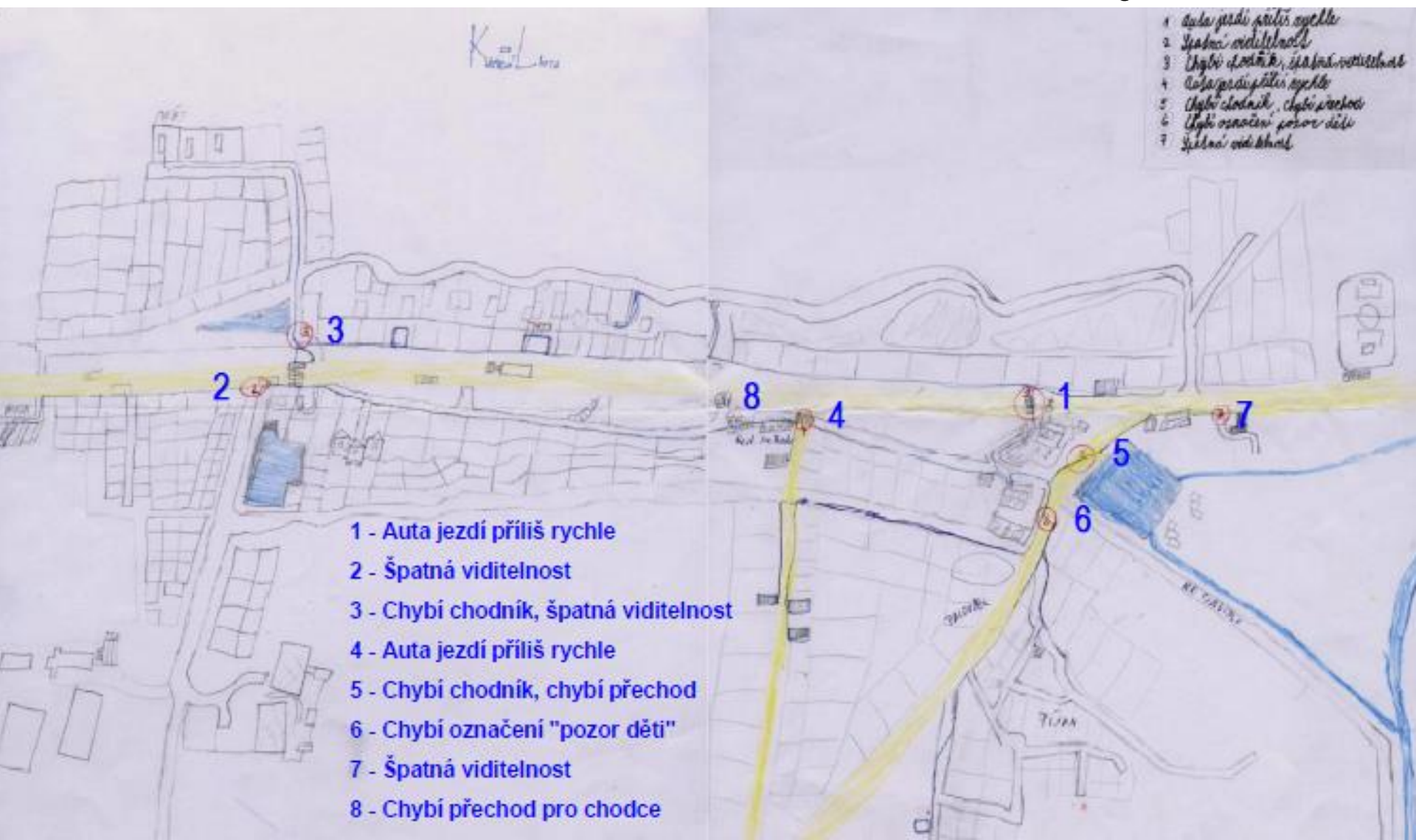
Slyšeli jste již o projektu Lhotecké cyklostezky?

Souhlasíte se zapojením obce do přípravy tohoto projektu? (viz. na www.lhotecka-cyklostezka.cz).

Budete Vy nebo Vaše dítě cyklostezku využívat? Pokud ano, kdy a jak.



Zákresy dětí

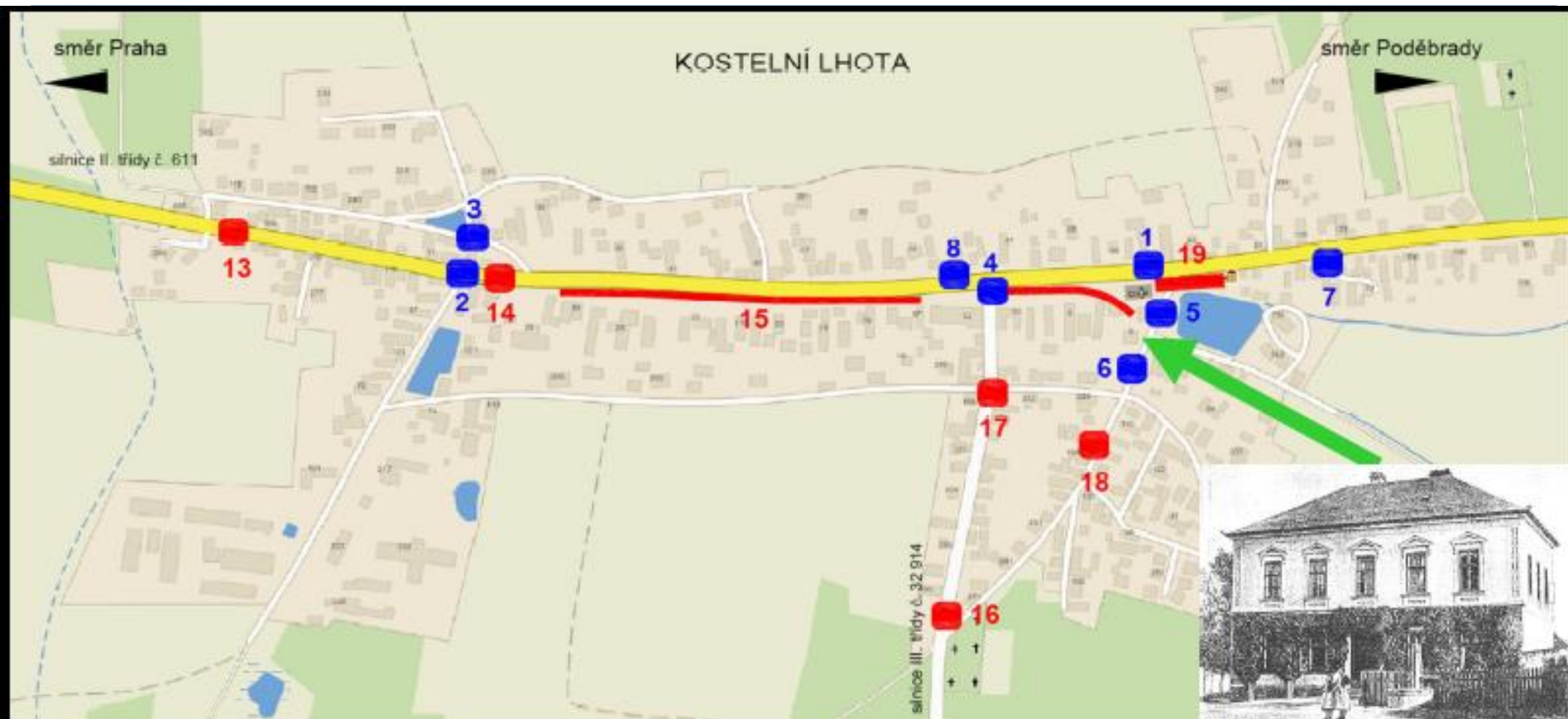


- 1 - Auta jezdí příliš rychle
- 2 - Špatná viditelnost
- 3 - Chybí chodník, špatná viditelnost
- 4 - Auta jezdí příliš rychle
- 5 - Chybí chodník, chybí přechod
- 6 - Chybí označení "pozor děti"
- 7 - Špatná viditelnost
- 8 - Chybí přechod pro chodce

- 1 - Auta jezdí příliš rychle
- 2 - Špatná viditelnost
- 3 - Chybí chodník, špatná viditelnost
- 4 - Auta jezdí příliš rychle
- 5 - Chybí chodník, chybí přechod
- 6 - Chybí označení "pozor děti"
- 7 - Špatná viditelnost
- 8 - Chybí přechod pro chodce

Jméno	Třída	Děti				Dospělí							
		Stávající způsob dopravy	Nebezpečná místa	Řešení	Poznámka	Stávající způsob dopravy	Požadovaný způsob dopravy	Proč to není možné - nebezpečná místa	Návrhy na zlepšení	Souhlas s přeprávkou na kole	Slyšeli jste o Lhotcké cyklotrase?	Souhlas se zapojením obce k projektu cyklotrasy	Budete ji nebo dít využívat?
Víťa Beneš	3	pěšky, na kole	rychlá auta	zpomalovací práh	neurčeno kde přesně	pěšky, na kole	na kole	nepřehledná ulička od Hrbčů chůze po místní komunikaci u hřebčiny chůze po místní komunikaci u rybníka	větší nespokojení dopravní značky zřízení bezpečního pruhu pro chodce označení dopravní značkou - pozor děti, zřízení přechodu	ano	ano	ano	ano
Bára Kubánková	2	pěšky	přechod hlavní silnice u bytovky není osvětlení u bytovky ulička je nebezpečná			pěšky	pěšky	přechod hlavní silnice u bytovky ulička u bytovky - žádné osvětlení, špatný plot	vybudovat přechod pro chodce osvětlení a úprava plotu	ano	ano	ano	ano
Lukáš Jančák	2	pěšky	kontejnery se střepy okolo v místě za školou			pěšky, na kole	pěšky, na kole	vysoká rychlost aut na Peřecké chybějí chodník v ulici od Peřecké k paloučku nepořádek kolem kontejnerů za školní zahradou chybějí chodník na Peřecké u obchodu slabé osvětlení	zpomalovací prvky	ano	ano	ano	ano
Honzá Svoboda	2	pěšky, na kole	přechod hlavní silnice u bytovky			pěšky, na kole	samočistné	ulička za humry u bytovky - špatné osvětlení ulička u bytovky - překážky v cestě přechod hlavní silnice u bytovky přechod na Peřecké u restaurace špatná cesta od Peřecké od restaurace ke kostelu	přidat jednu lampu údržba a oprava uličky vybudovat přechod pro chodce vybudovat přechod pro chodce, zpomalovací prvky oprava komunikace	ano	ano	ano	ano, cyklověte
Růža Werheimová	4	autem	křižovatka za školou na Pískách u Paloučku přechod hlavní silnice u hřbitvu přechod hlavní silnice u bytovky přechod na Peřecké u restaurace přechod na přírtoně ??	chybí dopravní značka Stůl, dej přednost v jízdě přechod pro chodce vybudování semaforu přechod pro chodce přechod pro chodce	nejlepší špatně umístěno v místě (?)								
Denisa Vykala	4	pěšky	automobily u firmy instalatérství Šátek - neotčí se provoz na hlavní silnici u kostela při přecházení ulička nemá osvětlení a není tam zrcadlo										
Matěj Šemín	4	pěšky, na kole				na kole	na kole	špatná místní komunikace v lokalitě nových domů na přírtoně	vybudování asfaltového povrchu	ano	ano	ano	ano
Jolana Pcůlová	2	pěšky	kontejnery se střepy okolo v místě za školou			pěšky	na kole	auto stojí na chodníku na Peřecké - nutnost obcházení po silnici chybějí chodník v ulici od Peřecké k paloučku křižovatka za školou u paloučku - bez dopravního značení (nedodržování pravidla pravé ruky) a vysoká rychlost	vybudování chodníku zpomalovací prvky	ano	ano	ano	ano, cyklověte
Daniel Poula	5	pěšky, na kole	křižovatka na Peřecké u Burešů velká rychlost aut z nadezdru na Peřecké přechod hlavní silnice u hřbitvu	chybí dopravní značka Stůl, dej přednost v jízdě přechod pro chodce		na kole	na kole	auto stojí na chodníku na Peřecké - nutnost obcházení po silnici chybějí chodník v ulici od Peřecké k paloučku křižovatka za školou u paloučku - bez dopravního značení (nedodržování pravidla pravé ruky) a vysoká rychlost	vybudování chodníku zpomalovací prvky	ano	ano	ano	ano, cyklověte
Jan Thiele	3	pěšky, na kole	přechod hlavní silnice u bytovky na přírtoně přechod silnice ke sběrnému dvoru u prodejny Auto-Moto přechod na Peřecké u restaurace	přechod pro chodce přechod pro chodce přechod pro chodce									
Jana Kuchařová	3	pěšky, na kole	přechod hlavní silnice u bytovky přechod na Peřecké u restaurace (není vidět)	přechod pro chodce zrcadlo		pěšky, na kole	x	přechod na Peřecké u restaurace přechod na hlavní silnici u kostela suché větve podlé chodníku od domu až k bytovce	zrcadlo semafor odstranění větví	ano	ne	ano	ano, možná





- 10. Zbytná doprava – tranzitní nákladní automobilová doprava
- 11. Nevhodné parkování automobilů podél silnice II/611
- 12. Nebezpečné předjíždění podél silnice II/611
- 13. Snížená viditelnost
- 14. Nebezpečný přechod pro chodce
- 15. Chybí upozornění na pohyb dětí ve zklidněné zóně
- 16. Vysoká rychlost projíždějících vozidel
- 17. Zhoršený rozhled
- 18. Nevhodné parkování na zeleni
- 19. Nepřehledná křižovatka

**PROBLÉMOVÁ MÍSTA DLE
FIRMY DIPRO s.r.o.**



NA ZELENOU LHOTOU

ZŠ KOSTELNÍ LHOTA



DOPRAVNÍ STUDIE



Zdroj dat: Policie ČR

Počet dopravních nehod v jednotlivých letech:

- 2007 - 5 dopravních nehod
- 2008 - 6 dopravních nehod
- 2009 - 4 dopravní nehody
- 7. 7. 2010 - 2 dopravní nehody

Legenda

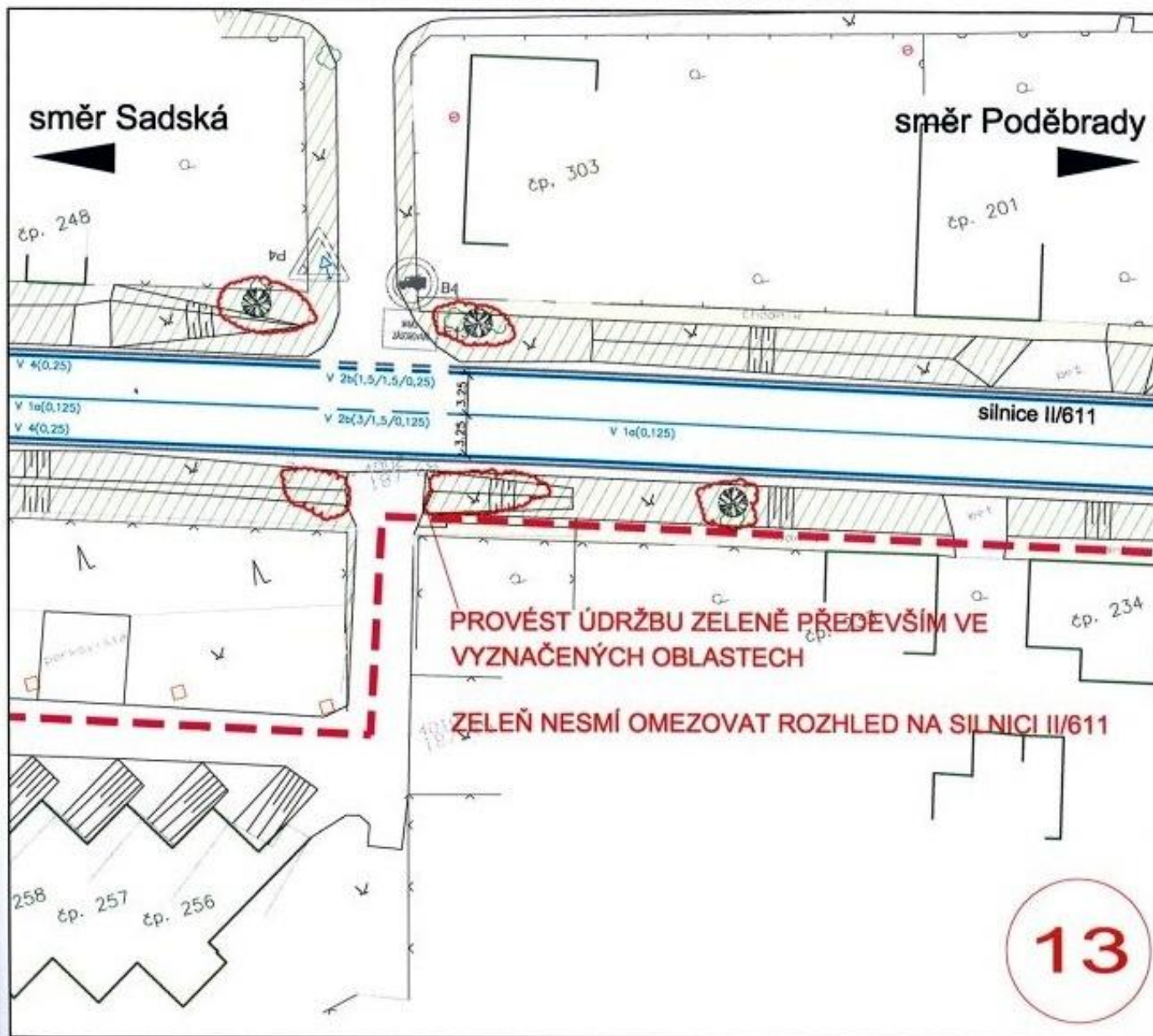
- dopravní nehoda bez zranění
- dopravní nehoda s lehkým zraněním
- dopravní nehoda s lehkým zraněním za požití alkoholu

ANALÝZA

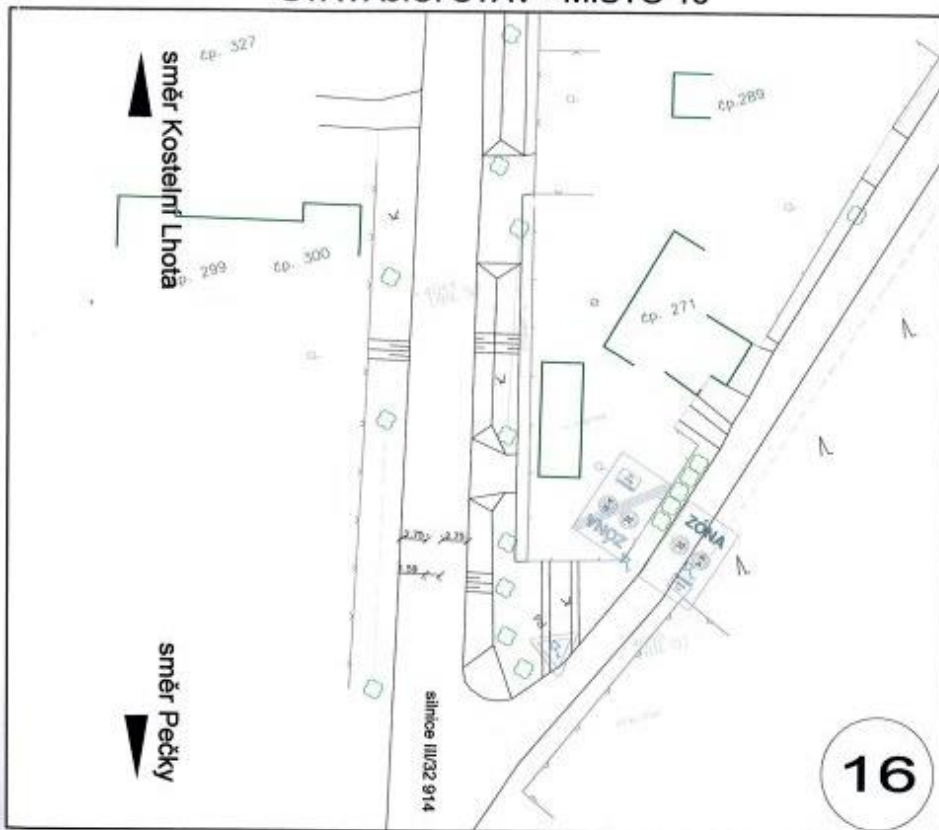
Vyhlořovatel grantového programu 	Generální partner grantového programu 	Projektant:  DIPRO, spol. s r.o. <small>Dispozitivní a inženýrská společnost, projektová, inženýringová a poradenská společnost</small> DIPRO@pro.cz tel. 281 750 144 ZNA.Č. 082-10-11 IČO 48682722
Áce: Na Zelenou Lhotou - ZŠ Kostelní Lhota	Vedoucí projektu: Ing. Syrový	Vypracoval: Ing. Málek
Výřes: SCHÉMA DOPRAVNÍ NEHODOVOSTI	Stupeň: studie Datum: 11/2010	Mříška: B.6.



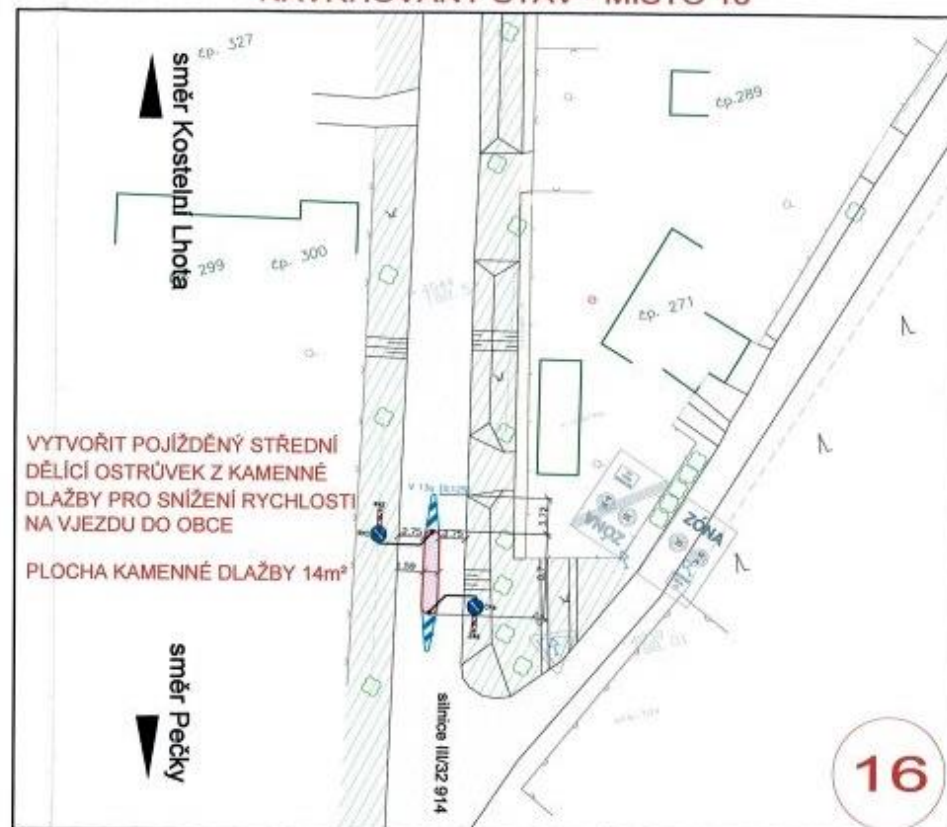
STÁVAJÍCÍ STAV - MÍSTO 13



STÁVAJÍCÍ STAV - MÍSTO 16



NAVRHOVANÝ STAV - MÍSTO 16



PŘÍKLAD POJÍZDĚNÉHO ZPOMALOVACÍHO DĚLÍČÍHO OSTRŮVKU



Legenda

budova		nová hrana	
plot drátěný		dopravní značení nové	
plot dřevěný		kamenná dlažba	
plot zděný		vozovka současná	
rozhraní ploch		zeleň současná	
vjezd (vstup)		chodníky současná	



Vyhlašovatel grantového programu



Generální partner grantového programu



Projektant:

DIPRO, spol. s r.o.
 inženýring a stavební úpravy
 projekce, inženýring a konzultativní služby
 Dipro@ipr.cz tel. 261 770 144
 zavl.6.952-13-11 iČO 48962722

Místo:

Na Zelenou Lhotou - ZŠ Kostelní Lhota

Vedoucí projektu:

Ing. Syrový

Vypracoval:

Ing. Málek

Stupeň:

studie

Datum:

11/2010

Mřížka:

1: 500

Výkres:

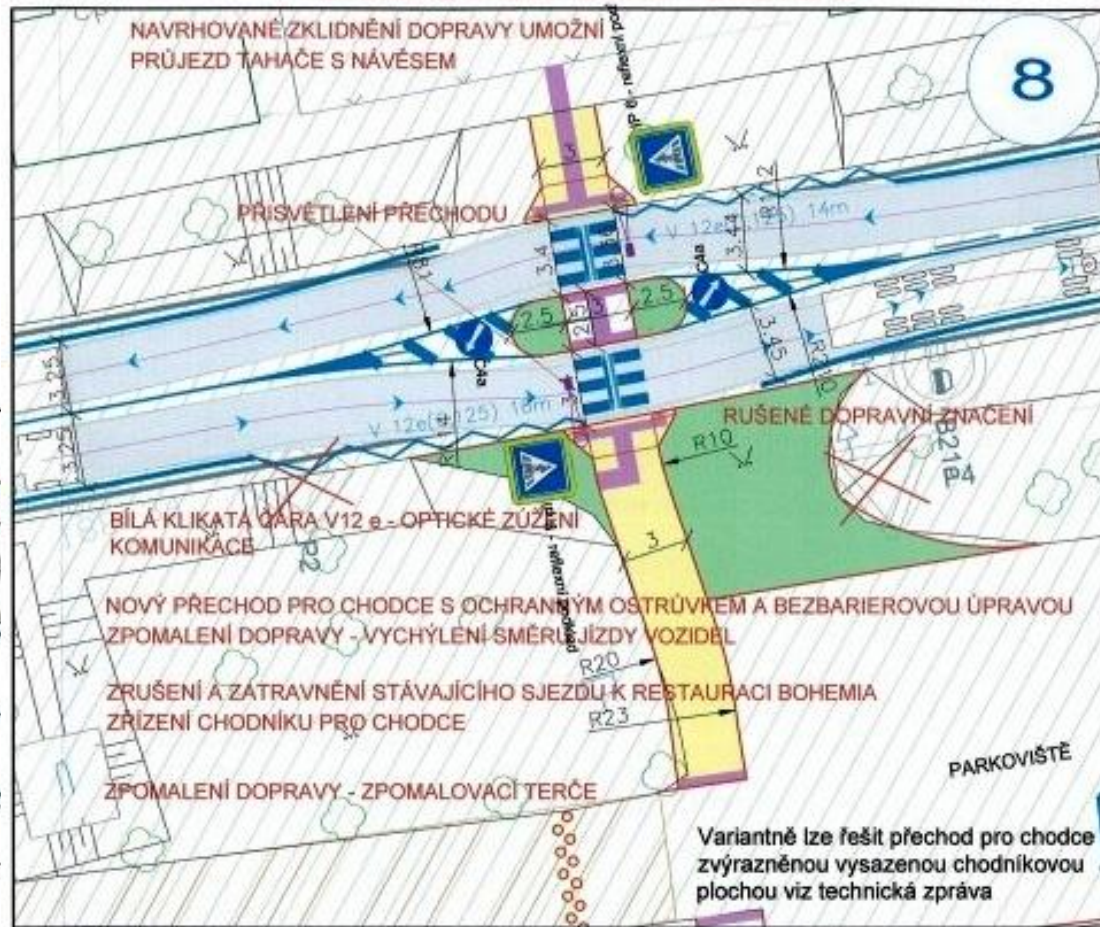
DETAIL PROBLÉMOVÉHO MÍSTO 16

Příloha:

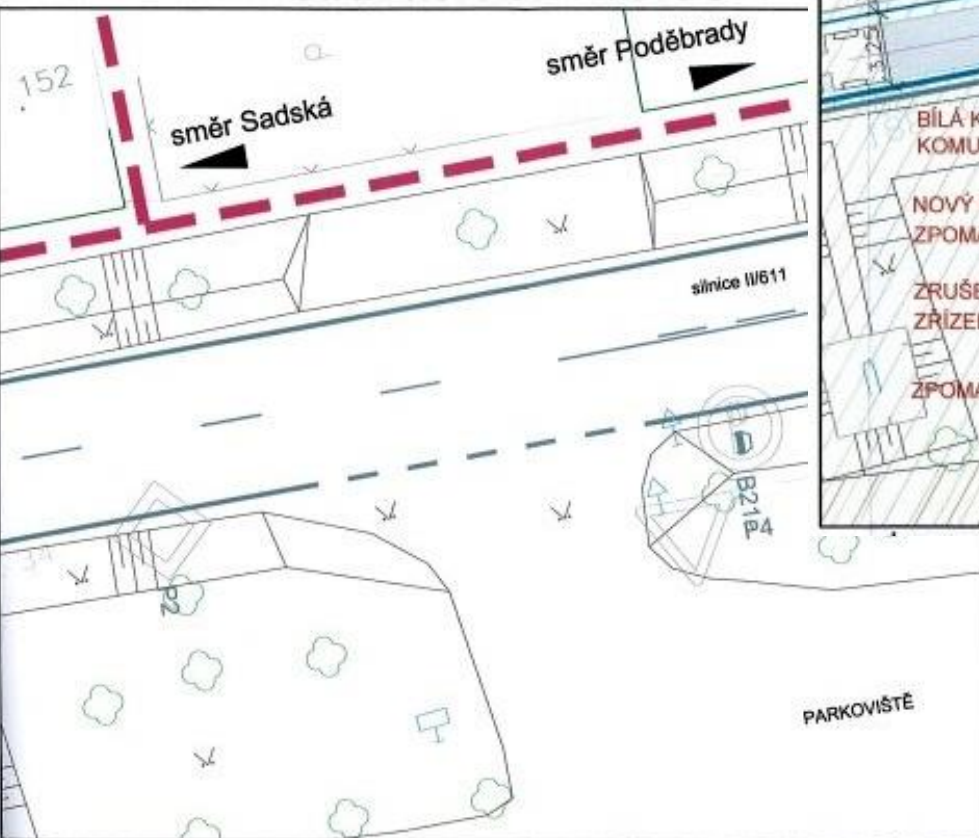
B.8.4.



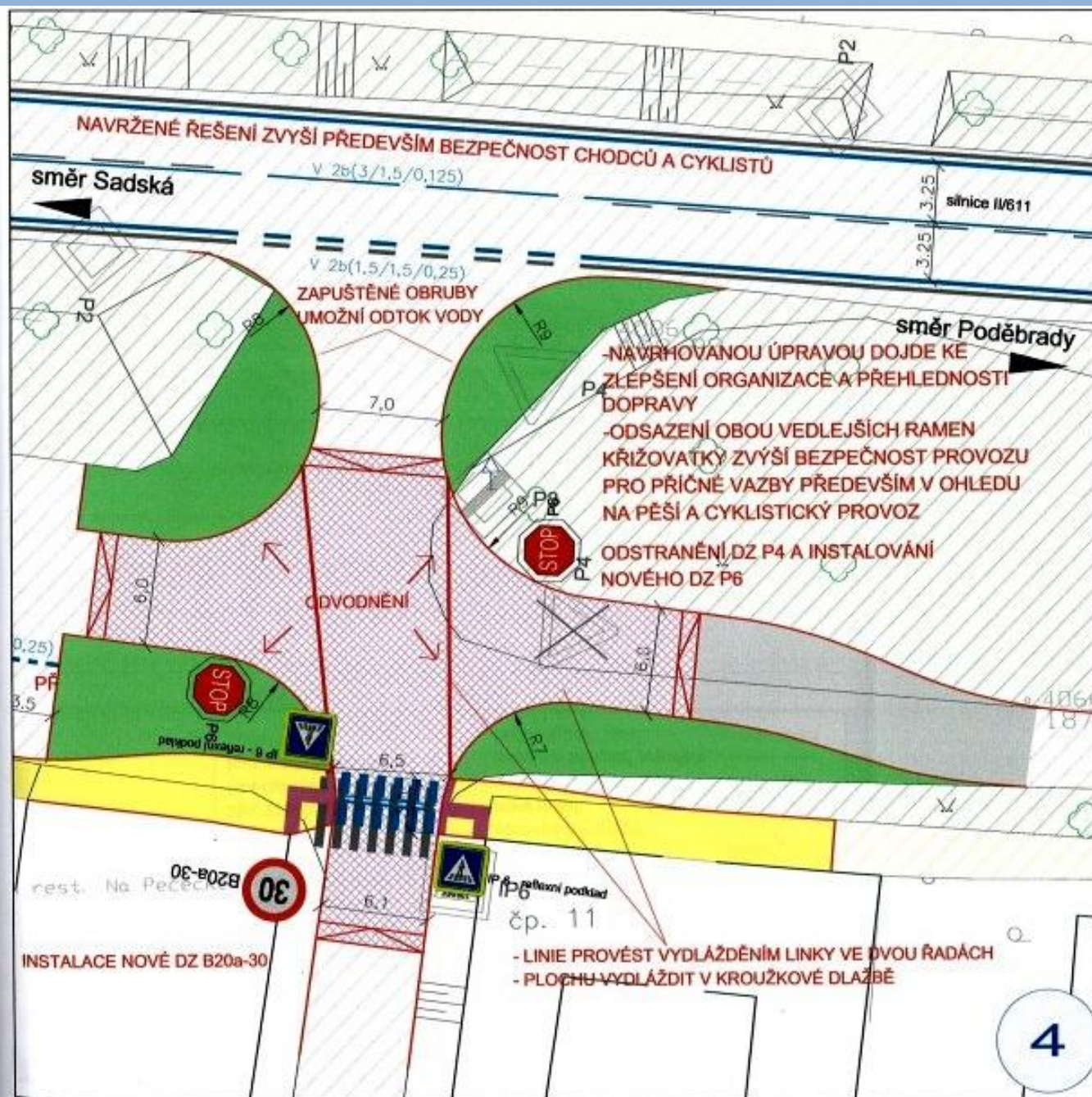
NAVRHOVANÝ STAV - MÍSTO 8

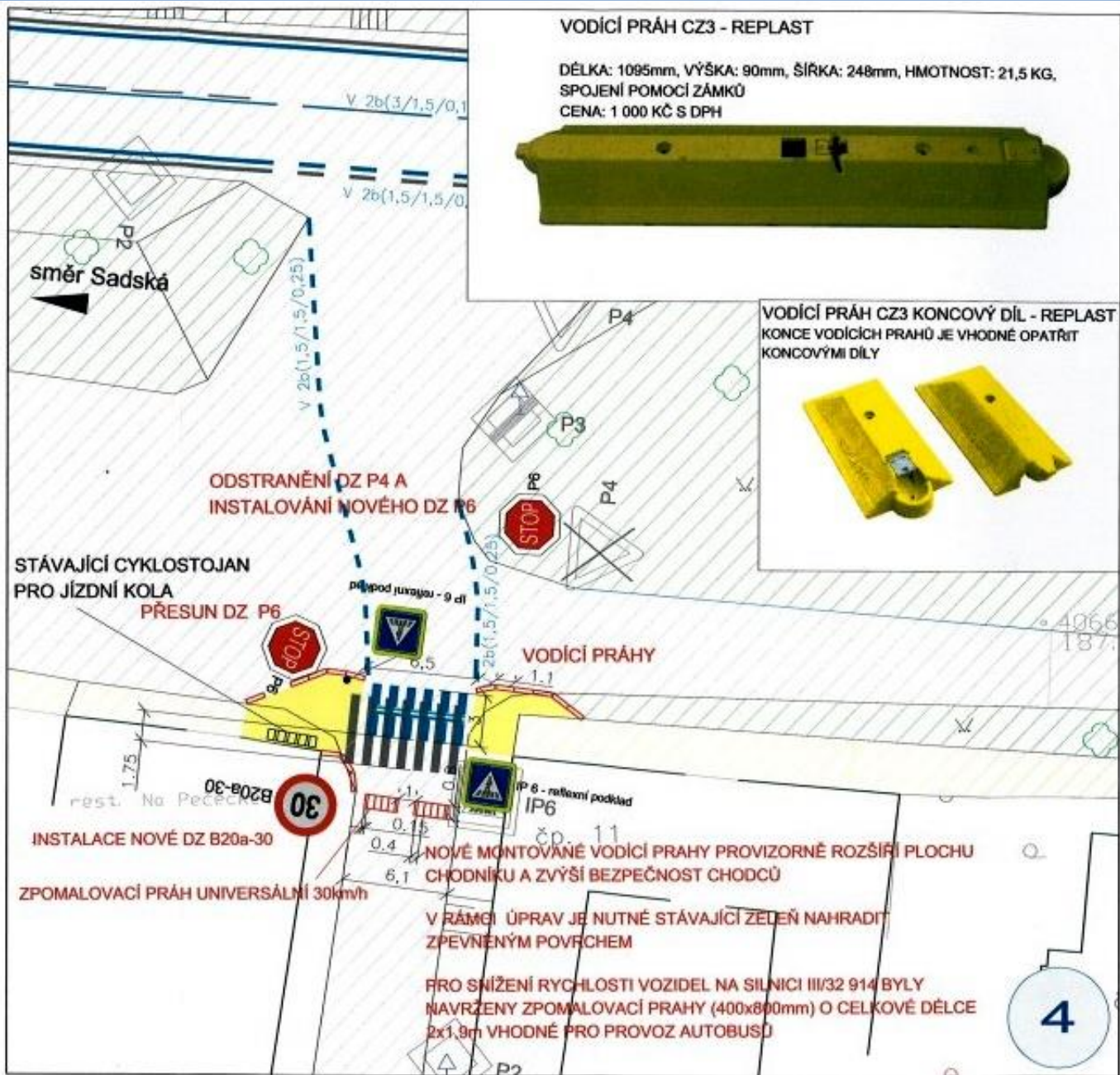


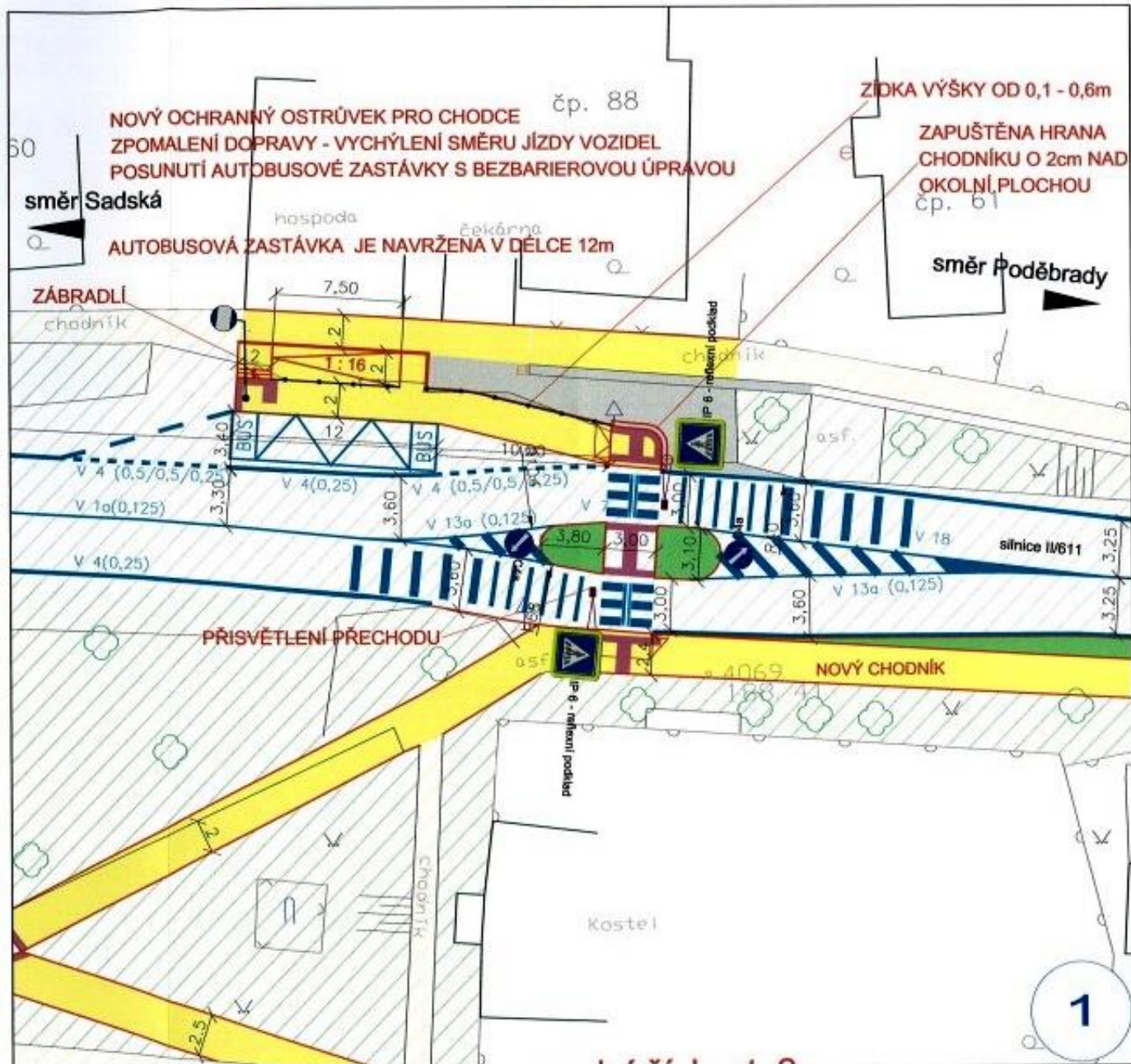
STÁVAJÍCÍ STAV - MÍSTO 8











Parkování





Šíře jízdních pruhů





C.2 - Finanční analýza - řazení dle priority řešení

Problémové místo číslo	Situace	Poloha	Specifikace problému	Popis navrhovaného řešení	Propočtová cena	Způsob přípravy	Priorita řešení
10	B.8.0.	silnice II/611	zbytná tranzitní doprava	zákaz vjezdu nákladních automobilů (Kostelní Lhota, Písková Lhota, Přední Lhota, Hořátek, část Sadské	max. 185 000 Kč	B	1
11	B.7	silnice II/611	nevhodné parkování automobilů podél silnice II/611	místa zákazu stání musí určit obecní úřad v Kostelní Lhotě		B	2,3
12	B.7	silnice II/611	nebezpečné předjíždění na silnici II/611 v Kostelní Lhotě	zákaz předjíždění provést vodorovným dopravním značením, zúžení jízdních pruhů na šířku 3,25m	690 000 Kč	B	2,3
5	B.8.9.	prostor před ZŠ Kostelní Lhota	absence chodníku, parkující vozidla před školou, zhoršený rozhled	zřízení chodníku pro chodce směrem k silnici II/611, zákaz parkování, instalace protiparkovacích dřevěných kůlů	varianta 1 - 28 000 Kč varianta 2 - 210 000 Kč	B+D	4
6	B.8.9.	prostor před ZŠ Kostelní Lhota	rychle jedoucí vozidla, chybí upozornění na pohyb ve zklidněné zóně	instalace zpomalovacích terčů	27 000 Kč	B	5
13	B.8.1.	silnice II/611 vjezd do obce ze Sadské	zhoršené rozhledové podmínky	úprava a následná údržba zeleně	údržba zeleně 100 Kč/m ²	A	6,7
17	B.8.5.	silnice III/32914	zhoršené rozhledové podmínky	úprava a následná údržba zeleně	údržba zeleně 100 Kč/m ²	A	6,7
4	B.8.7.	přechod pro chodce přes silnici III/32914	vozidla jezdí rychle, nebezpečný přechod pro chodce,	provést urbanisticko - dopravní studii, zvýšená plocha křižovatky, zřízení přechodu pro chodce s bezbarierovou úpravou, odsazení vedlejších ramen křižovatky	varianta 1 - 1 825 000 Kč bez osvětlení varianta 2 - 97 000 Kč	E	8
18	B.8.10.	místní komunikace u paloučku	nevhodné parkování na zeleni u dětského hřiště, zhoršené rozhledové podmínky	zákaz parkování podél východní hranice dětského hřiště, osazení protiparkovacích dřevěných kůlů, oplocení dětského hřiště, zřízení kolmého parkování vedle plochy pro kontejnery	420 000 Kč	B+D	9
16	B.8.4.	silnice III/32914 vjezd do obce Kostelní Lhota	rychle jedoucí vozidla	zřízení zpomalovacího pojízdného dělicího ostrůvku	60 000 Kč	D	10
3	B.8.2.	místní komunikace u požární nádrže	absence chodníků, výtuky v komunikaci	instalace zpomalovacích terčů, lokální opravy výtuků	23 500 Kč	A+B	11
15	B.7.	místní komunikace vedoucí paralelně se silnicí II/611	chybí upozornění na pohyb dětí	zřízení zony 30 se zákazem vjezdu nákladních automobilů mimo dopravní obsluhu a 3,5t, na vjezdu do zony 30 instalovat zpomalovací terče	80 000 Kč	B	12
19	B.8.11.	křížení silnice II/611 a místní komunikace u hasičské zbrojnice	nebezpečná a nepřehledná křižovatka, nevhodné parkování před obecním úřadem	zúžení místní komunikace na šířku 6,25m, jednu z hran komunikace možno vytyčit zpomalovacími terči a vodorovným dopravním značením, osadit protiparkovací dřevěné kůly, zřízení podélného parkování	varianta 1 - 83 000 Kč, varianta 2 - 185 900 Kč	B+D	13
8	B.8.6.	silnice II/611 u bytovky	absence přechodu pro chodce	provést urbanisticko - dopravní studii, zřízení přechodu pro chodce v bezbarierové úpravě s ochranným ostrůvkem, zrušení a zatravnění sjezdu na centrální parkoviště	varianta 1 - 192 500 Kč bez osvětlení varianta 2 - 130 000 Kč bez osvětlení	E	14
7	B.8.12.	výjezd z obce směr Poděbrady silnice II/611	zhoršené rozhledové podmínky, absence odvodnění	osadit 2x vypouklé zrcadlo, instalace odvodňovacího systému	205 000 Kč	B	15
1	B.8.8.	silnice II/611 u kostela	vozidla jezdí rychle, nebezpečný přechod pro chodce, nevhodné provedení autobusové zastávky, absence chodníku	bezbarierový ochranný ostrůvek pro chodce, vychýlení směru jízdy vozidel, posun autobusové zastávky s bezbarierovou úpravou, zřízení chodníku pro chodce, úprava okolních povrchů	740 000 Kč bez osvětlení	D	16
14	B.8.3.	silnice II/611 u motoshopu	vozidla jezdí rychle, nebezpečný přechod pro chodce, nevhodné provedení autobusové zastávky, absence přístupu k BUS	bezbarierový ochranný ostrůvek pro chodce, vychýlení směru jízdy vozidel, zřízení autobusové zastávky s bezbarierovou úpravou, vytvoření přístupu k zastávce BUS, úprava okolních povrchů	540 000 Kč bez osvětlení	D	17
2	B.8.13.	křížení silnice II/611 a místní komunikace u motoshopu	zhoršená viditelnost	zřízení přechodu pro chodce	61 000 Kč	C+D	18
	B.9	vjezd do obce Poděbrady, Sadská	rychlá jízda vozidel	dopravní ostrůvek s vychýlením jednoho směru	2x 1 000 000 Kč	D	dle finančních prostředků

SÚMA 7 450 000 Kč

LEGENDA

A - UDRŽBA
B - STANOVENÍ DOPRAVNÍHO ZNAČENÍ
C - OHLÁŠENÍ
D - DŮR + DSP
E - STUDIE DŮR+DSP



Školní plán mobility

- **Dopravní výchova v rámci osnov**
- Součást další výchovy
 - Pohybové aktivity
 - Zdravý životní styl
- Doprovázení mladších žáků – týdenní služby
- **Motivační program** – „Do školy ne autem“
(minimum dojížděky auty)





Předání dokumentace





Rozpočet

Výdaje		Příjmy	
		Nadace Partnerství	83 500 Kč
Dopravní studie	40 000 Kč	Dopravní studie	50 000 Kč
Přístřešek na kola	78 283 Kč	Přístřešek na kola	33 500 Kč
Zámková dlažba	10 824 Kč	Zámková dlažba – dar	5 824 Kč
Přístřešek	54 000 Kč	DPP škola	4 250 Kč
Cyklostojan	9 178 Kč	DPP konzultant	8 500 Kč
Desky	120 Kč	Obec	18 000 Kč
Cement	2 892 Kč		
Písek	1 475 Kč		
Admin	3 500 Kč	Admin – vl. podíl	3 500 Kč
BESIP materiály	2 500 Kč	BESIP materiály	2 500 Kč
Celkem cca	124 000 Kč	Celkem cca	124 000 Kč



Prezentace projektu

LHOTSKÝ ZPRAVODAJ



občasník zastupitelstva obce Kostelní Lhota

leden 2012

- Webové stránky obce
- Tisk



Omezení kamionů





Těžká motorová vozidla – sčítání ŘSD 2010







Typy sledovaných vozidel



S přívěsem



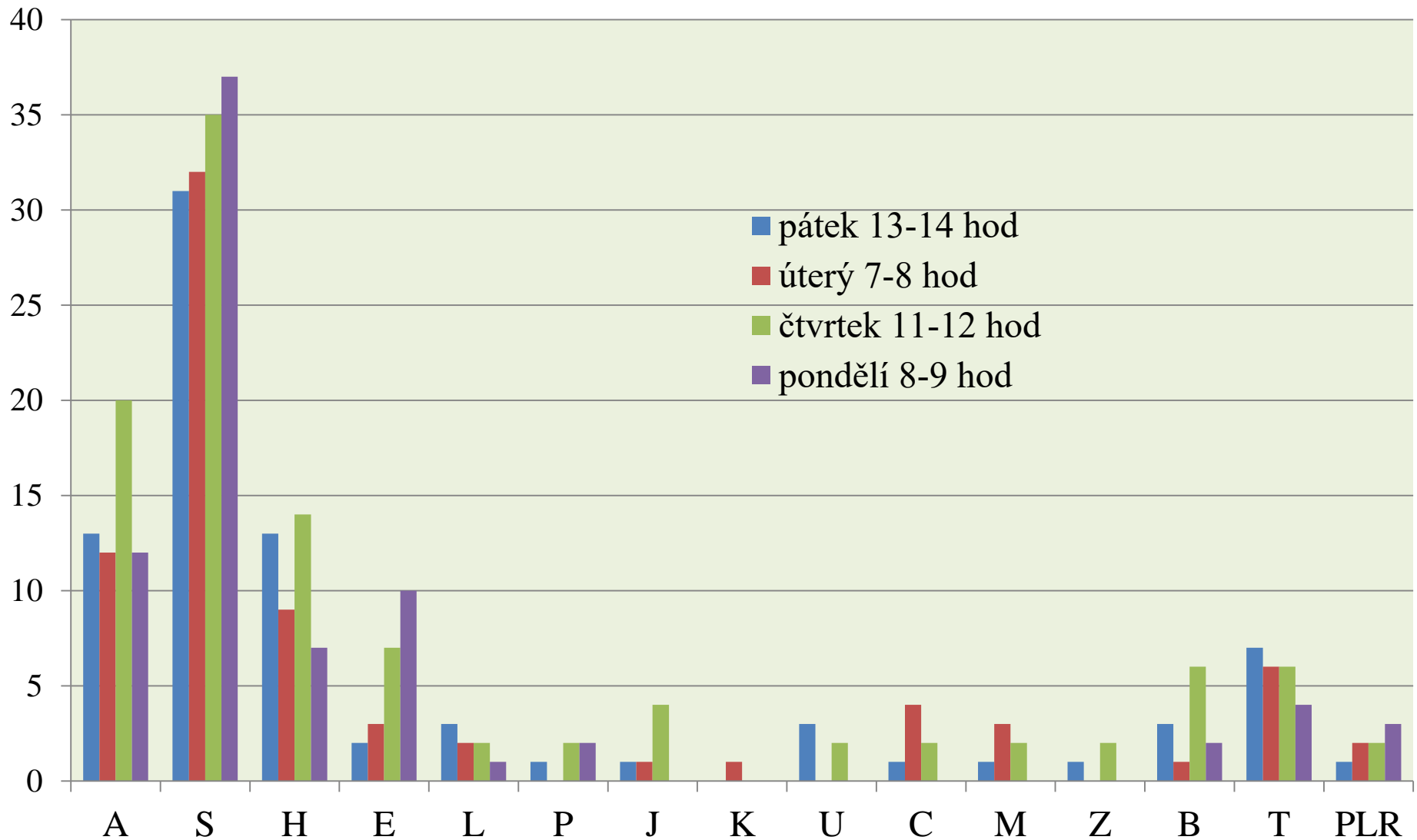
Bez přívěsu



S návěsem

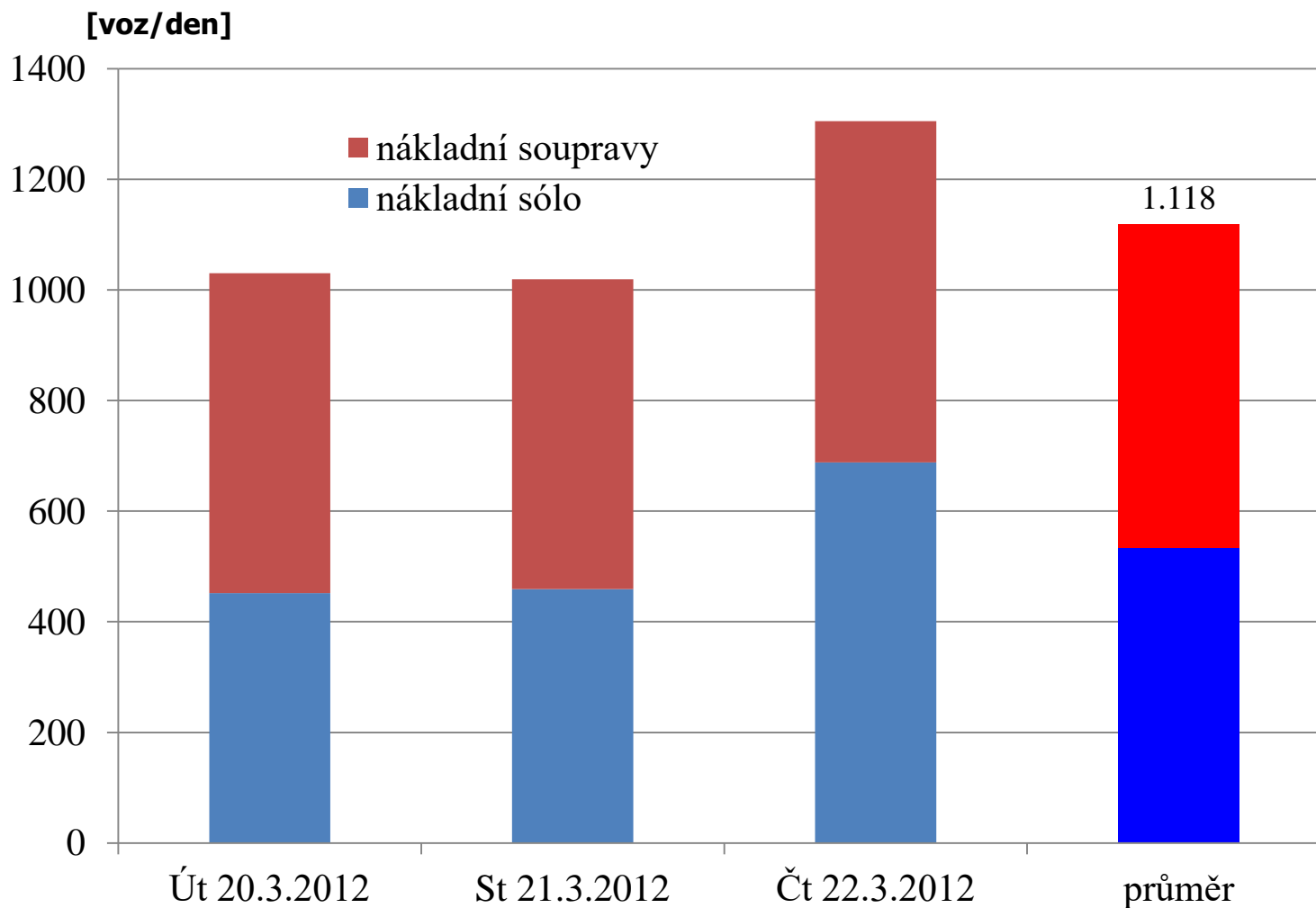


Registrační značky



Roční průměr denních intenzit dopravy v běžný prac. den - Sadská

(kdyby se měřilo celý daný den)





Projednávání

Vážený pane starosto,

dne 14. 3. 2012 jste zdejší úřad požádal o stanovisko k omezení nákladní dopravy nad 12 t v obcích Velenka, Sadská a Kostelní Lhota s výjimkou pro dopravní obsluhu. Ve své žádosti odkazujete na již vydané stanovisko Ministerstva dopravy č.j. 423/2010-120-ORG/5.

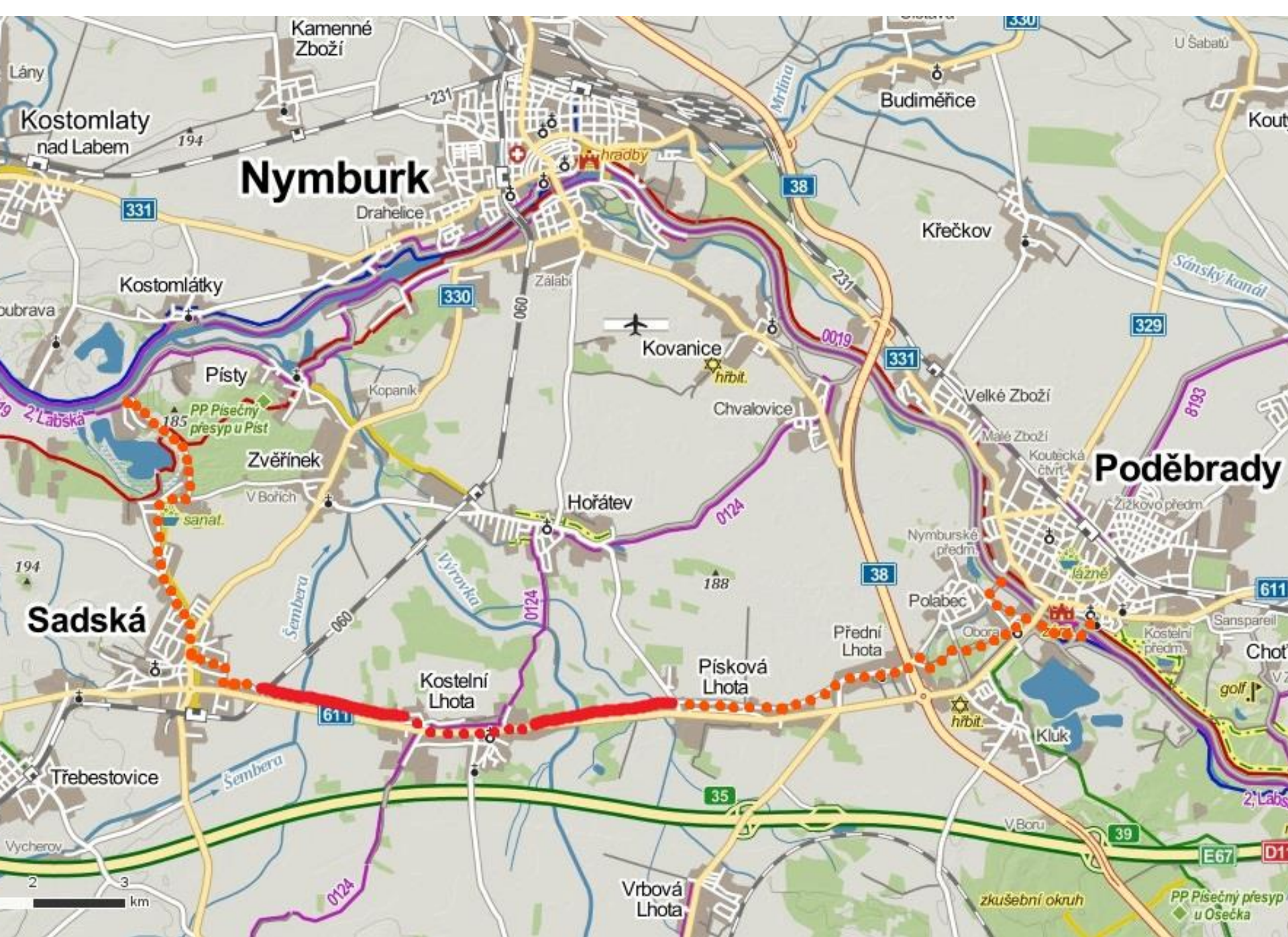
K výše uvedenému sdělujeme, že Ministerstvo dopravy trvá na citovaném stanovisku a bude podporovat racionální a opodstatněná opatření, která směřují k omezování průjezdu těžké nákladní dopravy tranzitního charakteru po silnicích nižších tříd, které k takovému provozu nejsou ze zákona určeny. Umisťování takovýchto dopravních opatření má své opodstatnění zejména tam, kde je prokázáno nadměrné využívání těchto komunikací i v případech, kdy existuje alternativní trasa po komunikacích vyšších tříd či kategorie.

Uvedené dopravní opatření, pokud bude takto příslušnými úřady odsouhlaseno a přijato, musí být vydáno zákonným postupem tj. pouze po předchozím písemném vyjádření (nikoliv závazném stanovisku) příslušného orgánu policie a formou řádně odůvodněného opatření obecné povahy, ke kterému lze v souladu se správním řádem uplatnit připomínky či písemné námítky. Ve Vašem případě lze přisvědčit názoru, že uvedené komunikace mohou být tranzitní dopravou zneužívány k objíždění zpoplatněného dálničního úseku, toto konkrétní posouzení však již náleží úřadu příslušnému ke stanovení místní úpravy provozu. Je na místě podotknout, že obsah pojmu „mimo dopravní obsluhu“ resp. „mimo zásobování“ blíže specifikuje § 15 odst. 2 a 3 vyhlášky č. 30/2001 Sb., o pravidlech provozu na pozemních komunikacích. Na tomto místě považujeme za vhodné zvážit, zda je nutné



Omezení tranzitní dopravy





Nymburk

Poděbrady

Sadská

Kostomlaty nad Labem

Kovanice

Kostelní Lhota

Písková Lhota

Křečkov

Třebestovice

Přední Lhota

Kluk

Kamenné Zboží

Budiměřice

Kostomlátky

Píсты

Zvěřinec

Hořátev

Velké Zboží

Malé Zboží

194

188

611

2 3 km

E67

D1

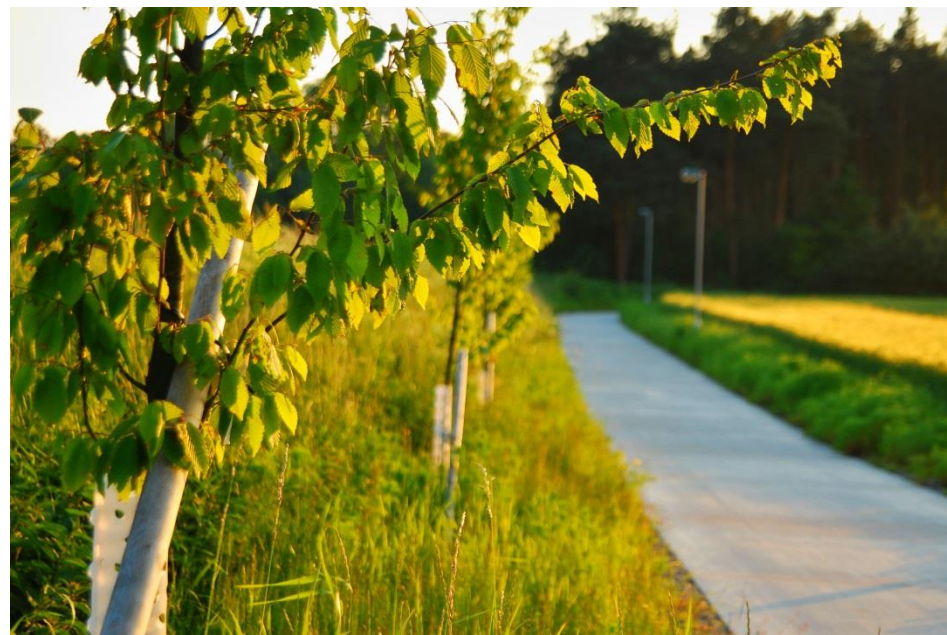
zkoušební okruh

PP Písečný přesyp u Ošeka



Lhotecká cyklostezka







Práce finišeru





Prořezávání spar





Zálivka





II. etapa - most







Slavnostní otevření





Získané prostředky

12 / 2006	137 tis. Kč	(I. etapa)	
12 / 2007	530 tis. Kč	(I. a II. etapa)	
5 / 2009	400 tis. Kč	(I. a II. etapa)	 TOYOTA PEUGEOT CITROËN AUTOMOBILE PARTNERSTVÍ PRO KOLÍNSKO
12 / 2009	339 tis. Kč	(II. etapa)	
11 / 2010	14,1 mil. Kč	(I. etapa)	
3 / 2012	21,9 mil. Kč	(II. etapa)	

Lhotecká cyklotrasa





Lhotecká cyklostezka ocenění

Cesty městy
2013



Cena Víta
Brandy
2014





Dětské dopravní hřiště





Děkuji za pozornost!

Tomáš Drobný, starosta obce



www.kostelni-lhota.cz

www.lhotecka-cyklostezka.cz