

Stav a plány odpadového hospodářství v ČR

Ministerstvo životního prostředí
Jaromír Manhart
odbor odpadů

Odpady na VII. setkání starostů, Praha, Regionservis

15. září 2016



Zákony odpadového hospodářství

- ✓ **Návrh zákona o odpadech**
 - odpady ostatní, nebezpečné a komunální
- ✓ **Návrh zákona o vybraných výrobcích s ukončenou životností**
 - autovraky, aku a baterie, elektrošrot, pneumatiky
- ✓ **Návrh zákona o obalech**
 - plastové nákupní tašky, značení bioplastových tašek, cíle recyklace a využití obalů



Harmonogram zákonů o odpadech

- ✓ **Návrh zákona o odpadech**
 - připomínkové řízení 1/2016 – 6/2016
 - odeslání návrhu zákona LRV do 7/2016
 - komise LRV 7-8/2016
 - plenární zasedání LRV 8.9.2016
 - předložení vládě ke schválení 10/2016
 - předložení PSP 11/2016
 - platnost zákona 2Q-3Q/2017
 - účinnost zákona 1. 1. 2018



Harmonogram zákona o obalech

✓ Návrh zákona o obalech

- souhlasné stanovisko LRV 8. 6. 2016
- projednání návrhu novely zákona o obalech vládou ČR 15. 6. 2016
- sněmovní tisk č. 877/0
- <http://www.psp.cz/sqw/text/tiskt.sqw?O=7&CT=877&CT1=0>
- projednání návrhu zákona v PSP 9/2016
- povinná účinnost zákona 11/2016
- účinnost zákona pro omezení plastových nákupních tašek 1. 1. 2018



Stav zpracování krajských POH

- ✓ **Schválené KPOH a všechny kraje mají:**
 - SEA
 - schváleno zastupitelstvem
 - vydány vyhlášky
- ✓ **Přeloženy všechny závazné části KPOH do AJ**
- ✓ **KPOH dvoujazyčné verze odeslány Evropské komisi 7/2016**
- ✓ **Podmínka z OPŽP vřazující možnost podpory velkých EVO v ĀR**



Nově schválené vyhlášky k zákonu o odpadech

- ✓ **Vyhláška č. 83/2016 Sb.**, kterou se mění vyhláška č. 383/2001 Sb., o podrobnostech nakládání s odpady, ve znění pozdějších předpisů
- ✓ **Vyhláška č. 93/2016 Sb.**, o Katalogu odpadů, kterou se mění vyhláška č. 381/2001 Sb.
- ✓ **Vyhláška č. 94/2016 Sb.**, o hodnocení nebezpečných vlastností odpadů, kterou se mění vyhláška č. 376/2001 Sb.



Připravované vyhlášky k zákonu o odpadech

Rozpracované vyhlášky k stávajícímu zákonu o odpadech č. 185/2001 Sb.:

- ✓ **Vyhláška č. 294/2005 Sb.**, o podmínkách ukládání odpadů na skládky a jejich využívání na povrchu terénu
 - DOPRACOVÁVÁ SE
 - předání k projednávání vládou (LRV) 10/2016
- ✓ **Vyhláška č. 382/2001 Sb.**, podmínkách použití upravených kalů na zemědělské půdě
 - DOKONČENA
 - předání k projednávání vládou (LRV) 10/2016



Vybrané oblasti hlavního zájmu ZOO I.

POPLATKY ZA SKLÁDKOVÁNÍ

- využitelné/recyklovatelné zpoplatněny vyšší sazbou
- zbytkové odpady – na úrovni roku 2016
- TZS nebude zpoplatněno
- rozdělení poplatku mezi více obcí, kde leží skládka
- poplatník poplatku je původce nikoliv skládková firma
- poplatek je bez DPH
- správcem poplatku SFŽP dle daňového řádu



Vybrané oblasti hlavního zájmu ZOO II.

DATA ČSÚ

- bude na ČSÚ zda použije data MŽP či ne
- ČSÚ nebude zákonem o odpadech vůbec dotčeno
- administrativní datový systém MŽP bude verifikován
- auditní skupina připraví systém MŽP na jednotný sběr a vykazování dat za MŽP
- MŽP nesmí omezovat kompetence ČSÚ zákonem

ZAPOJENÍ OBČANŮ DO OBECNÍHO SYSTÉMU

- občan má možnost volby odevzdávat odpady do obecního systému nebo sběrně odpadů



Vybrané oblasti hlavního zájmu ZOO III.

MOBILNÍ ZAŘÍZENÍ

- ponechána mobilní zařízení, způsob povolování 1 povolení na 1 kraj, mobilní zařízení přebírá odpady pouze od původce a nesmí je předat dalšího mobilnímu zařízení; nesmí být použito pro přeshraniční přepravu

SVAZKY OBCÍ, MEZIOBECNÍ SPOLUPRÁCE

- obce mohou vytvářet svazky v souladu se zákonem o obcích, plnění povinností a ohlašování evidence podle zákona však provádí za každou obec samostatně

ZAPOJENÍ ŽIVNOSTNÍKŮ A JEJICH ZPOPLATNĚNÍ

- zapojení je možné, není povinné, podmínky zapojení a výši úhrady určuje obec na základě vyhlášky



Poplatek za ukládání odpadů na skládku v roce 2016 – stávající poplatek NYNÍ podle zákona od odpadech č. 185/2001 Sb.

Stávající skládkovací poplatek bez změny od roku 2009

Kategorie odpadu/rok	2002-2004	2005-2006	2007-2008	2009-2010	2011-2012	2013-2014	2015-2016	2017-2018	2019-2020	2021-2022	2023-2024
<u>OSTATNÍ A KOMUNÁLNÍ ODPAD</u>	200	300	400	500	500	500	500	500	500	500	500
<u>NEBEZPEČNÝ ODPAD</u>	1100 +	1200 +	1400 +	1700 +							
	2000	2500	3300	4500							
	3300	3700	4700	6200	6200	6200	6200	6200	6200	6200	6200



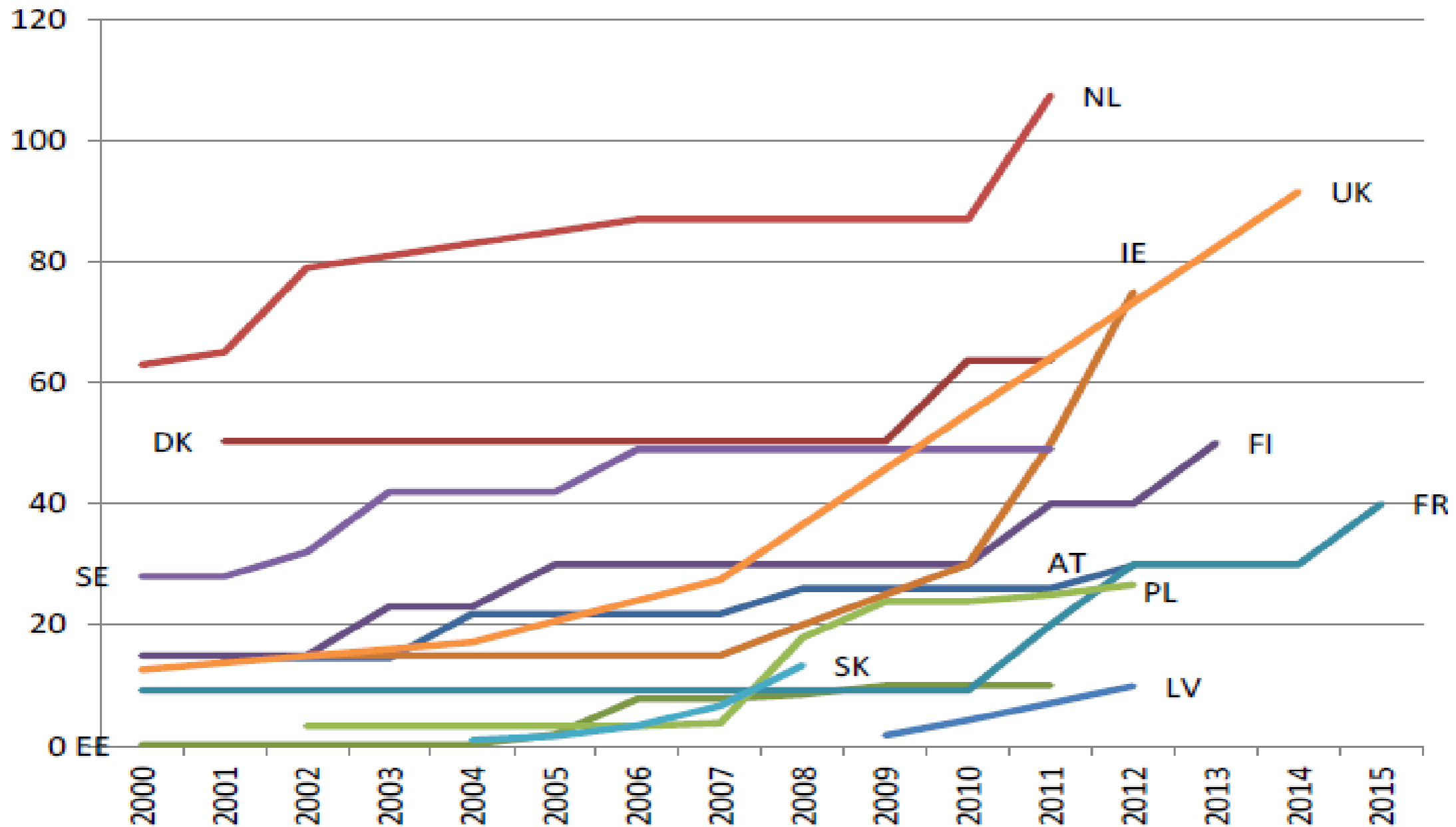
NÁVRH poplatku po MPŘ do LRV

Dílčí základy poplatku podle poplatkových skupin	Poplatkové období v roce													
	2017	2018	2019	2020	2021	2022	2023	2024	2025	2026	2027	2028	2029	2030 a dále
Využitelný odpad ^{X)}	700	900	1150	1350	1550	1700	1850	2000	2000	2000	2000	2000	2000	2000
Zbytkový odpad	500	500	500	500	500	500	500	500	500	600	600	700	700	800
Nebezpečný odpad	2000	2000	2000	2000	2000	2000	2000	2000	2000	2000	2000	2000	2000	2000
Technologický odpad	45	45	45	45	45	45	45	45	45	45	45	45	45	45



Vývoj skládkovacího poplatku – 11 ČS EU

Figure 23 Evolution of landfill tax rates over time, 11 MS



Zdroj: EC, BioIntelligence, Use Economic Instruments and Waste Management Performance, 2012.

Ministerstvo životního prostředí
České republiky

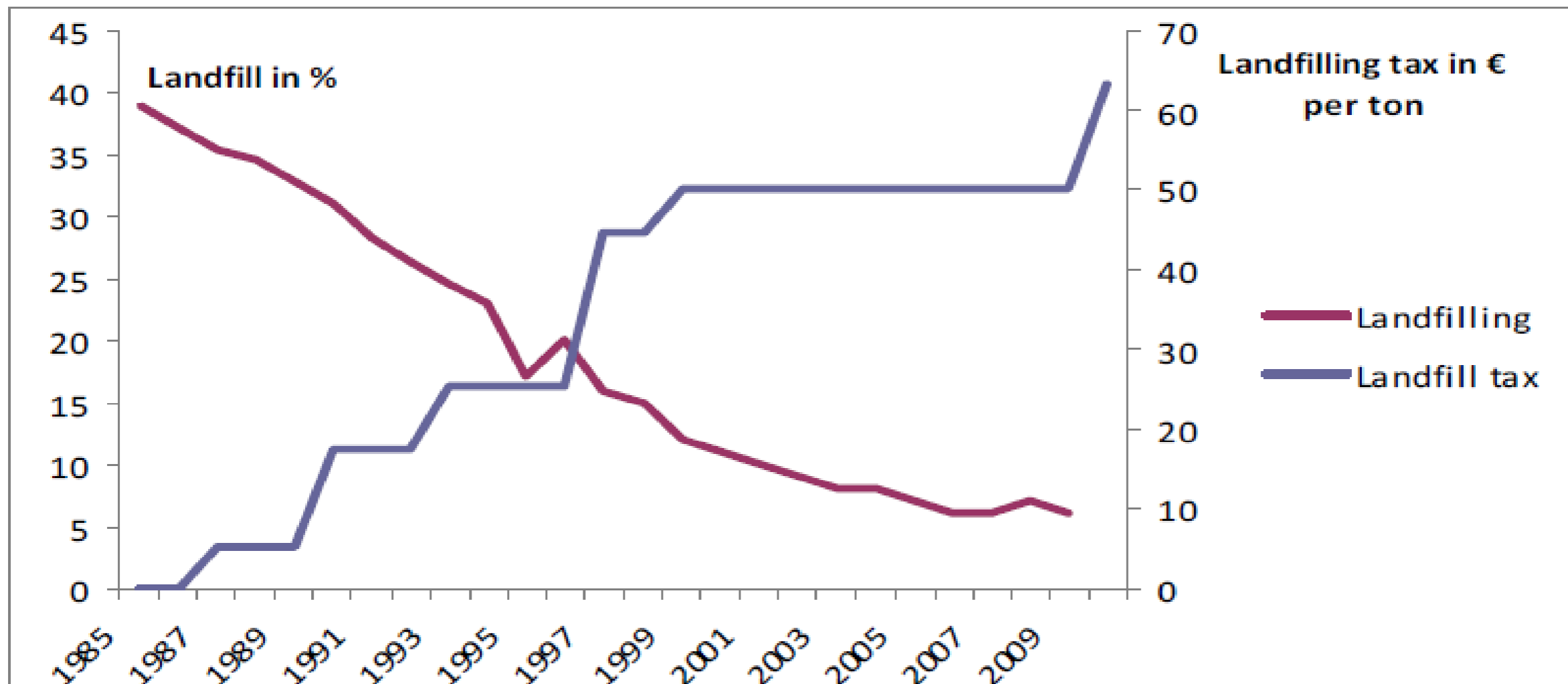
Ministerstvo životního prostředí
Vršovická 65, 100 10 Praha 10
Česká republika

www.mzp.cz



Skládkovací poplatek/množství skládkovaného odpadu - Dánsko

Development of landfilling of total waste and landfill tax in Denmark



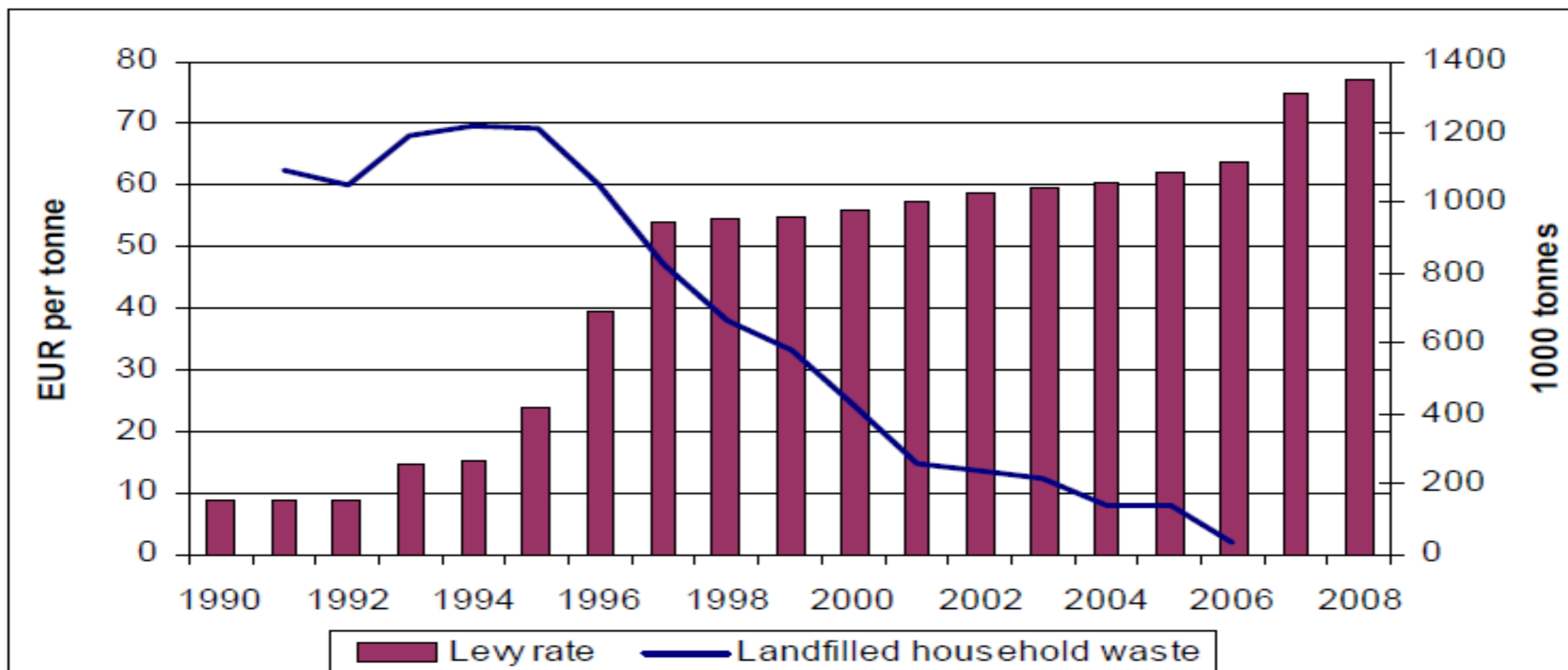
Note: The figures for landfill in % for 1988 to 1992 are calculated [5]

Zdroj: ETC/SCP working paper 1/2012, Overview of the use of landfill taxes in EUROPE, EEA.



Skládkovací poplatek/množství skládkovaného odpadu - Nizozemí

Landfill tax rates (levy rate) and landfilled quantities of household waste, 1990-2008



Zdroj: ETC/SCP working paper 1/2012, Overview of the use of landfill taxes in EUROPE, EEA.



Zvýšený poplatek za skládkování odpadů

- ✓ Motivace změny dosavadního odpadového systému
- ✓ Systém OH je předcházení vzniku odpadů, opětovné využití odpadů, jejich recyklace a konečné řešení
- ✓ Přejít z odpadového na oběhové hospodářství
- ✓ Hlavní stimul k třídění a využívání odpadů
- ✓ Zlepšení odpadového hospodářství v ČR z vlastní podstaty, kdy je většina odpadů, především komunálních, stále skládkována



Odklon odpadů ze skládek přinese:

- ✓ přímé úspory
- ✓ zlepšení životního prostředí
- ✓ redukcí skleníkových plynů
- ✓ prevence havárií způsobených skládkami
- ✓ snížení ekologické újmy a prevence kontaminovaných míst z provozovaných skládek
- ✓ vytvoření nových pracovních míst vedoucích k trvale udržitelnému rozvoji
- ✓ oběhové hospodářství s cílem naprosté minimalizace vzniku odpadů a úsporu primárních zdrojů



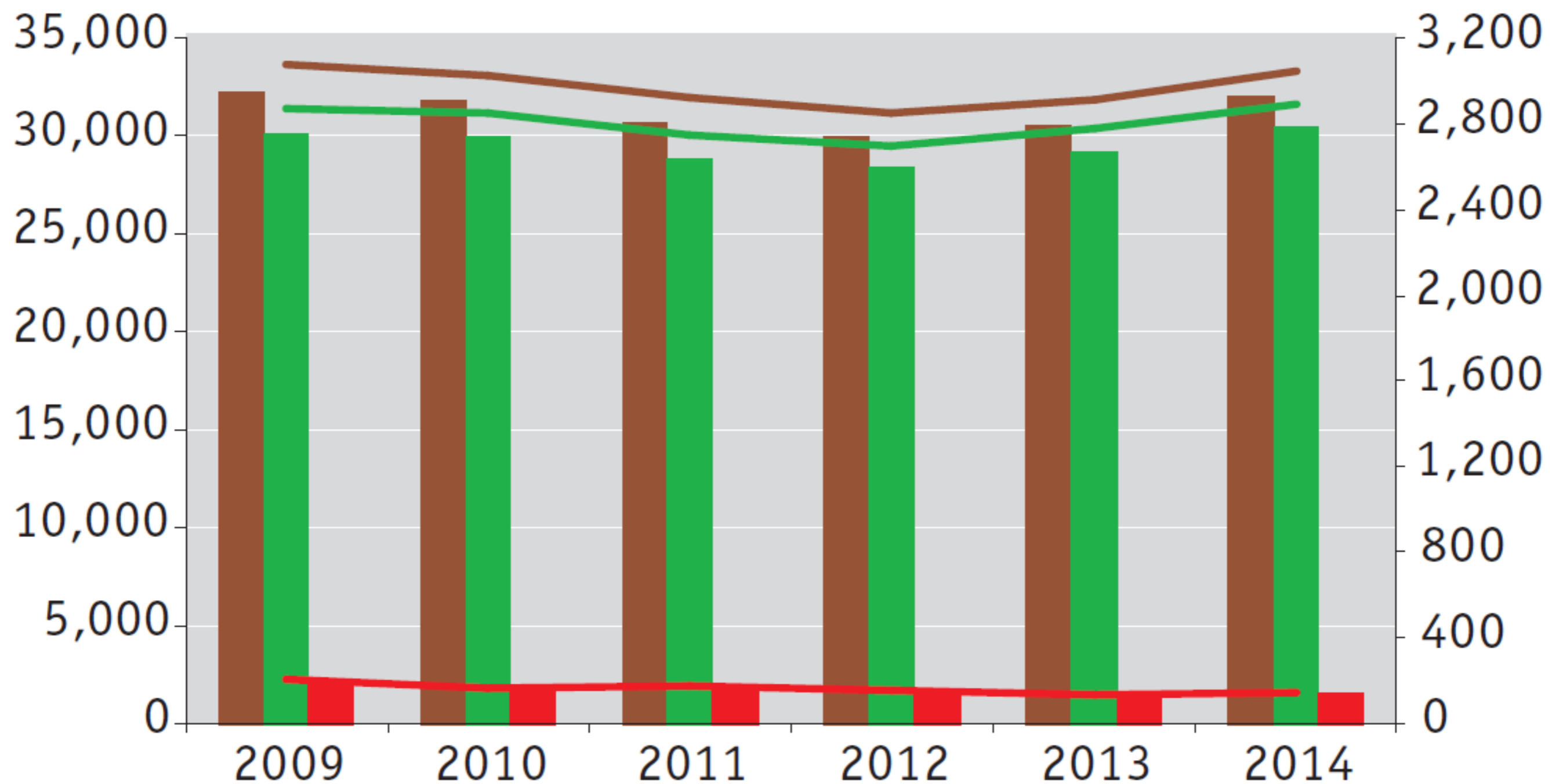
DATA O KOMUNÁLNÍCH ODPADECH 2014 V ČR A V EVROPĚ



Celková produkce všech, ostatních a nebezpečných odpadů [tis. t] v ČR, MŽP

Total waste generation, total generation of non-hazardous and hazardous waste [thous. t]

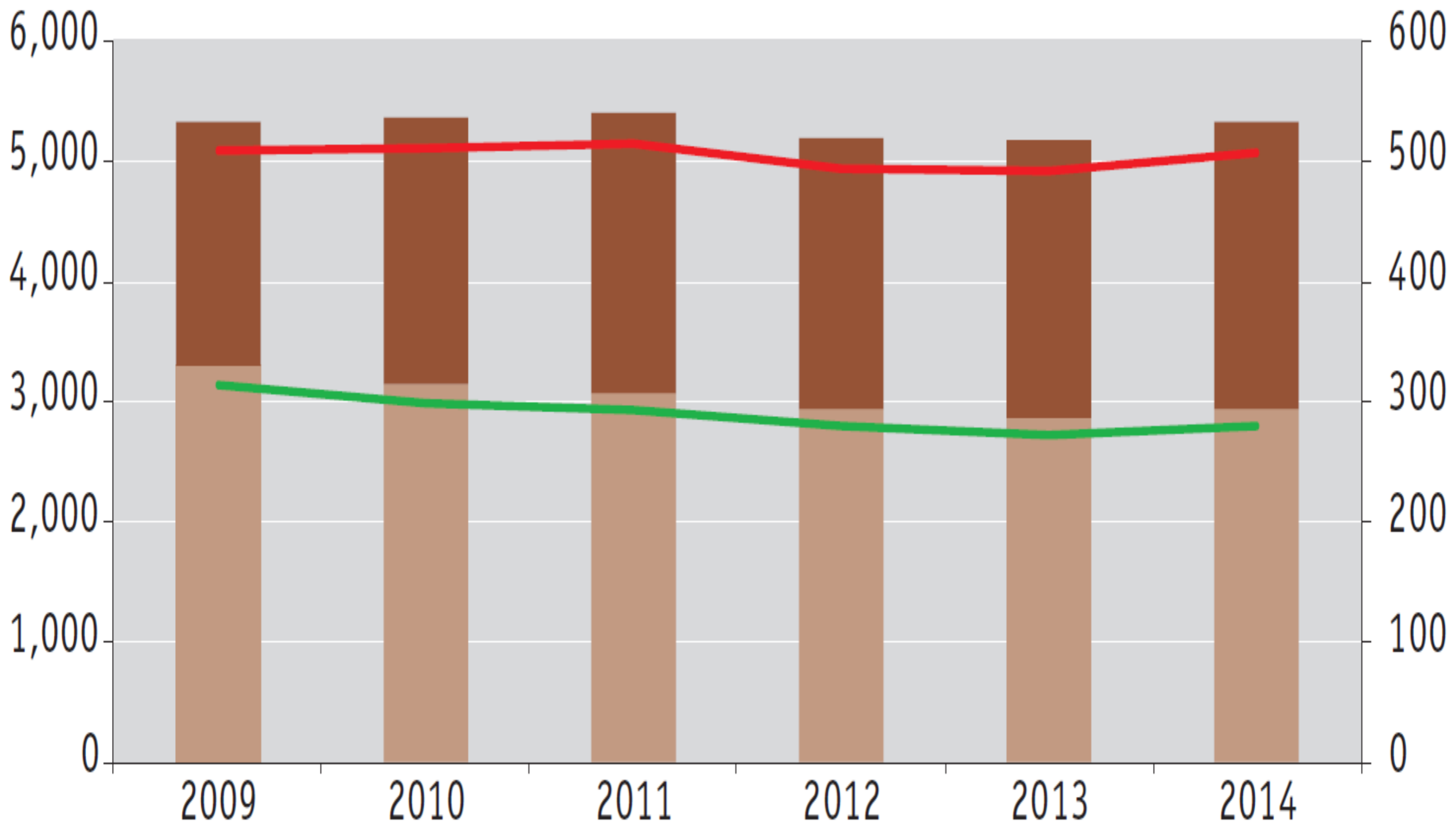
Total waste generation per capita, total generation of non-hazardous and hazardous waste per capita [kg per capita]



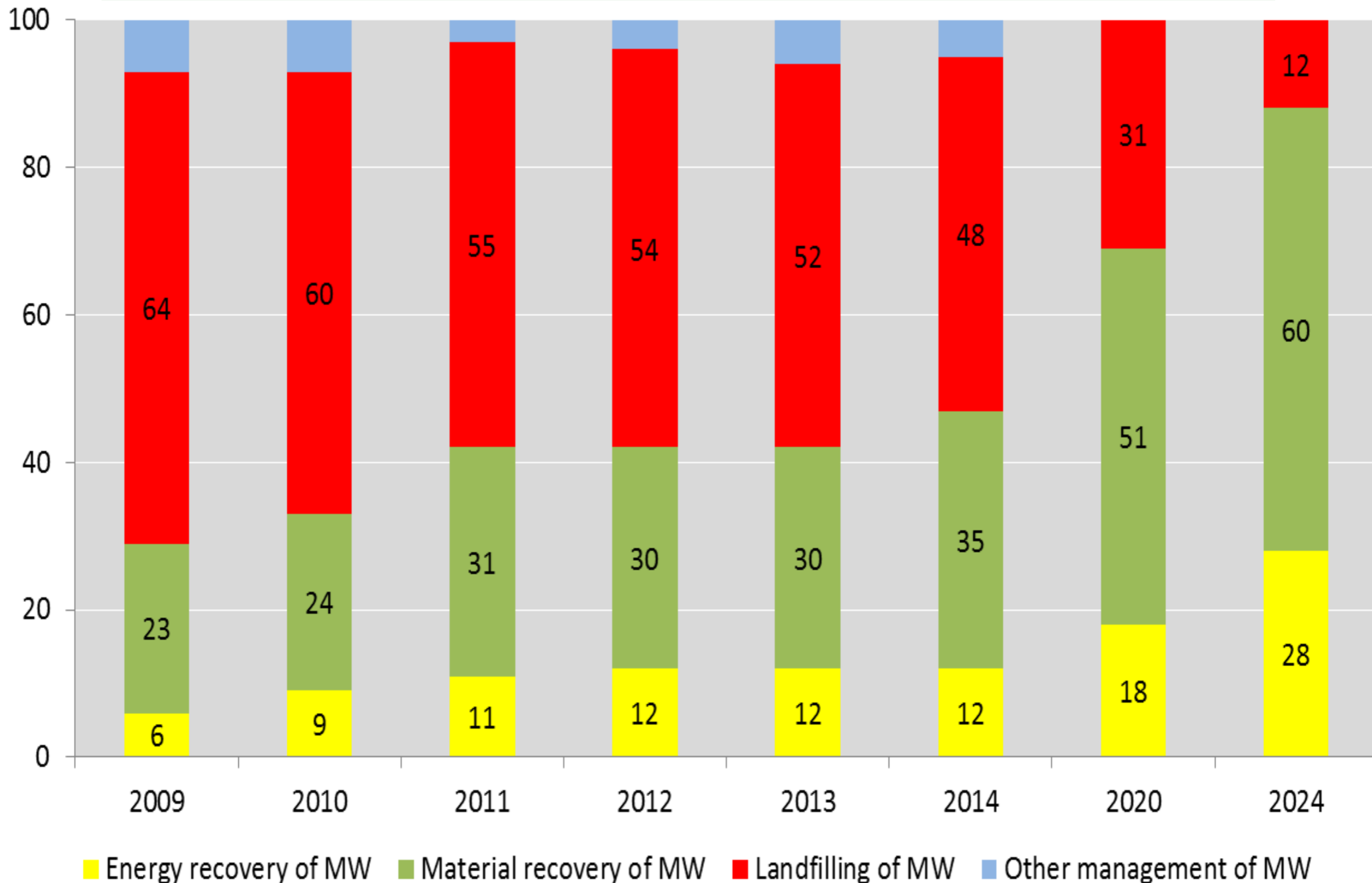
Celková produkce komunálních odpadů v ČR [tis. t], MŽP

Total generation of municipal waste [thous. t]

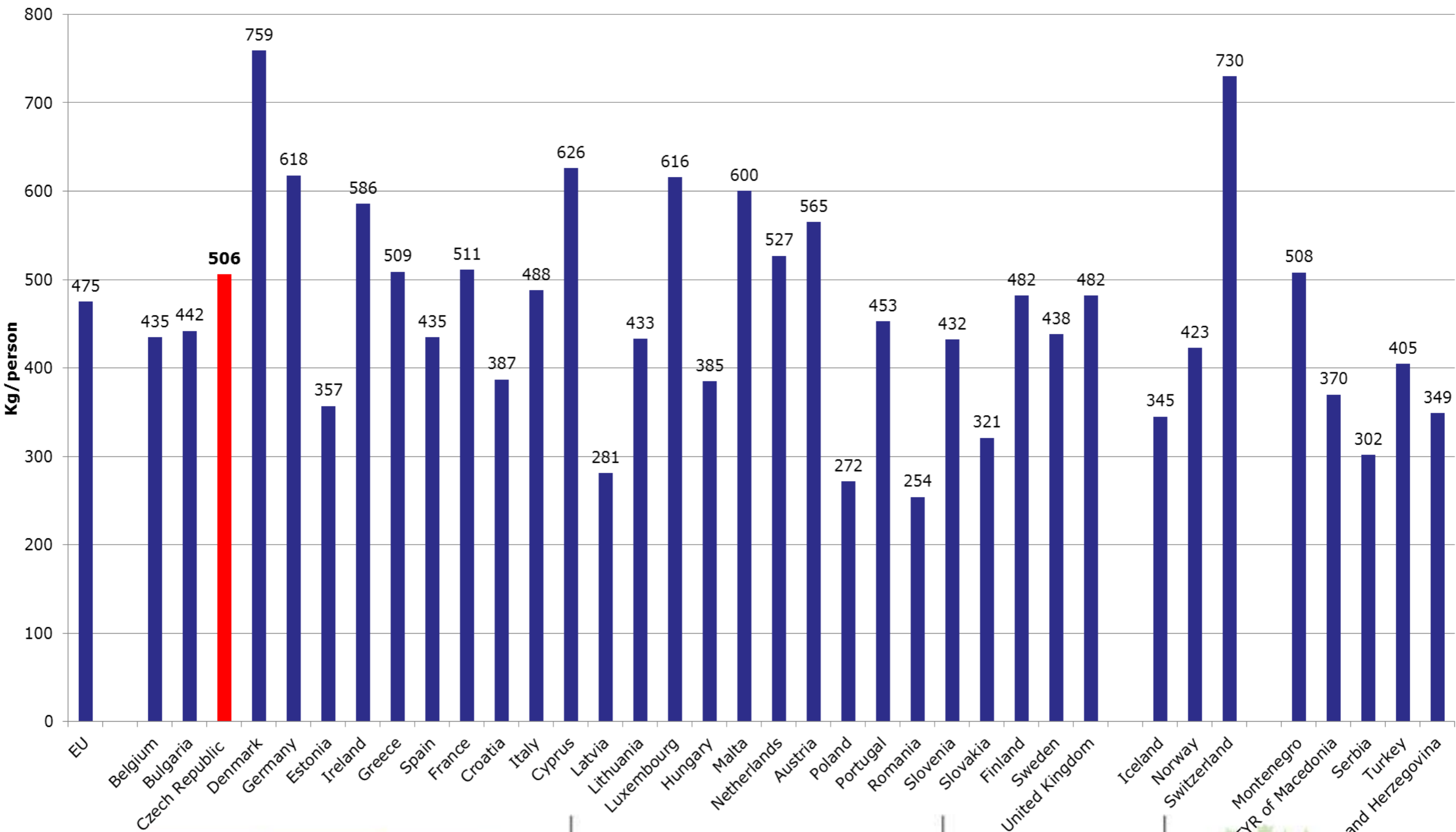
Generation of municipal waste and mixed municipal waste per capita [kg per capita]



Nakládání s komunálními odpady v ČR, výhled pro rok 2020 a 2024 dle POH ČR 2015-2024 [tis. t], MŽP



Generation of municipal waste 2014 (kg/person)



Ministerstvo životního prostředí
České republiky

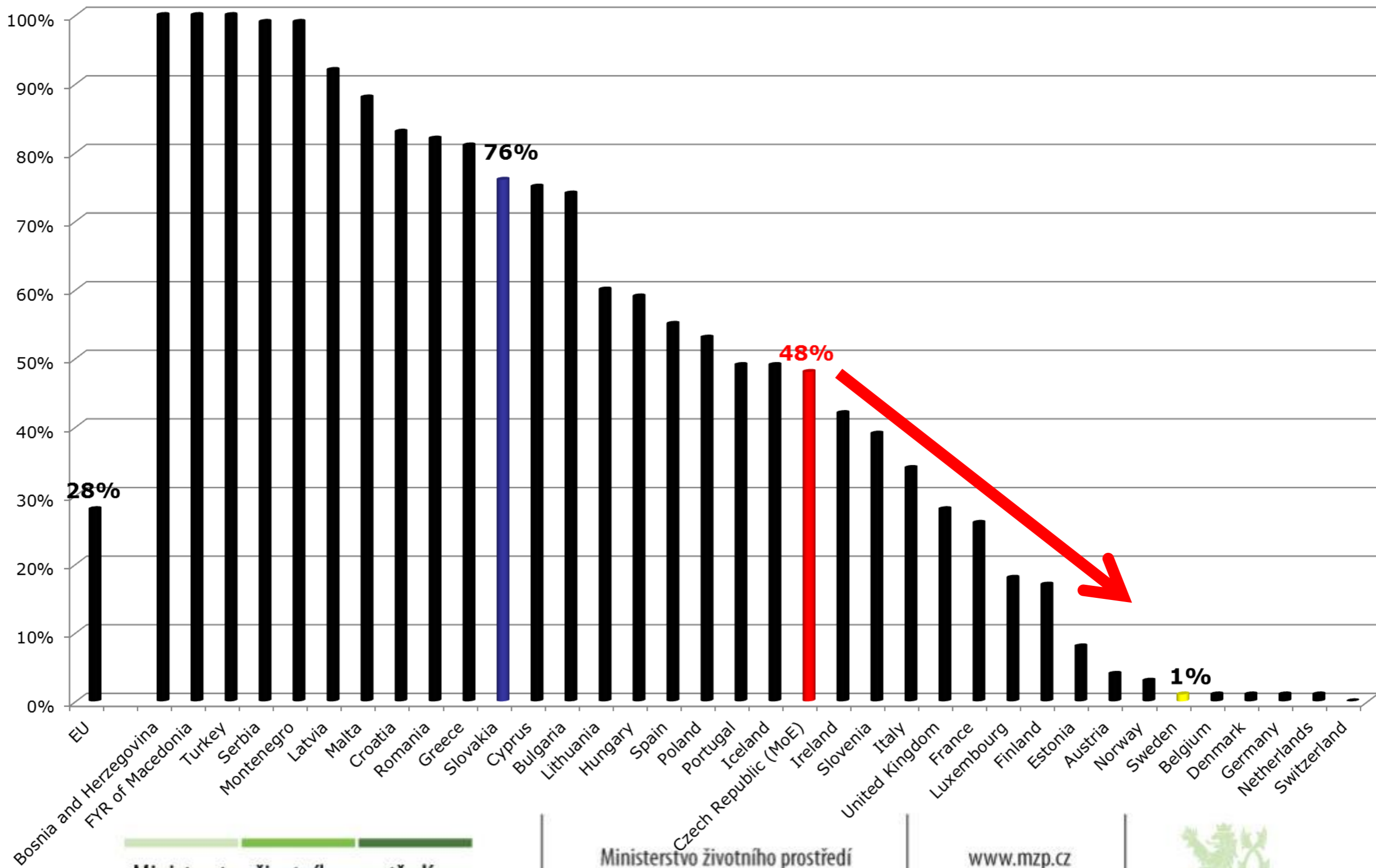
Ministerstvo životního prostředí
Vršovická 65, 100 10 Praha 10
Česká republika

www.mzp.cz



Member states

Landfilling of MSW 2014 (%)



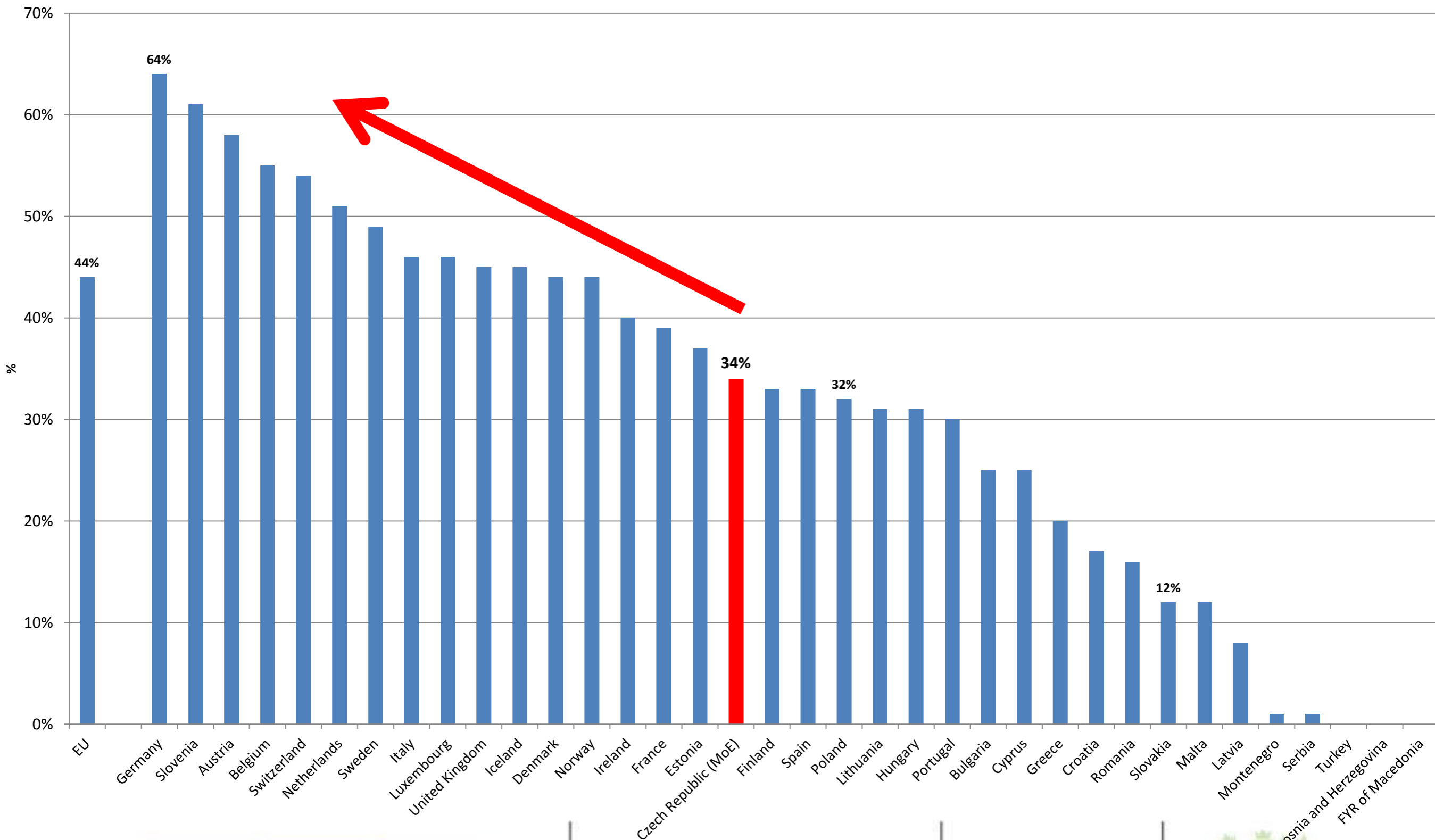
Ministerstvo životního prostředí
České republiky

Ministerstvo životního prostředí
Vršovická 65, 100 10 Praha 10
Česká republika

www.mzp.cz



Recyklace a kompostování komunálních odpadů, Evropa 2014 (%)



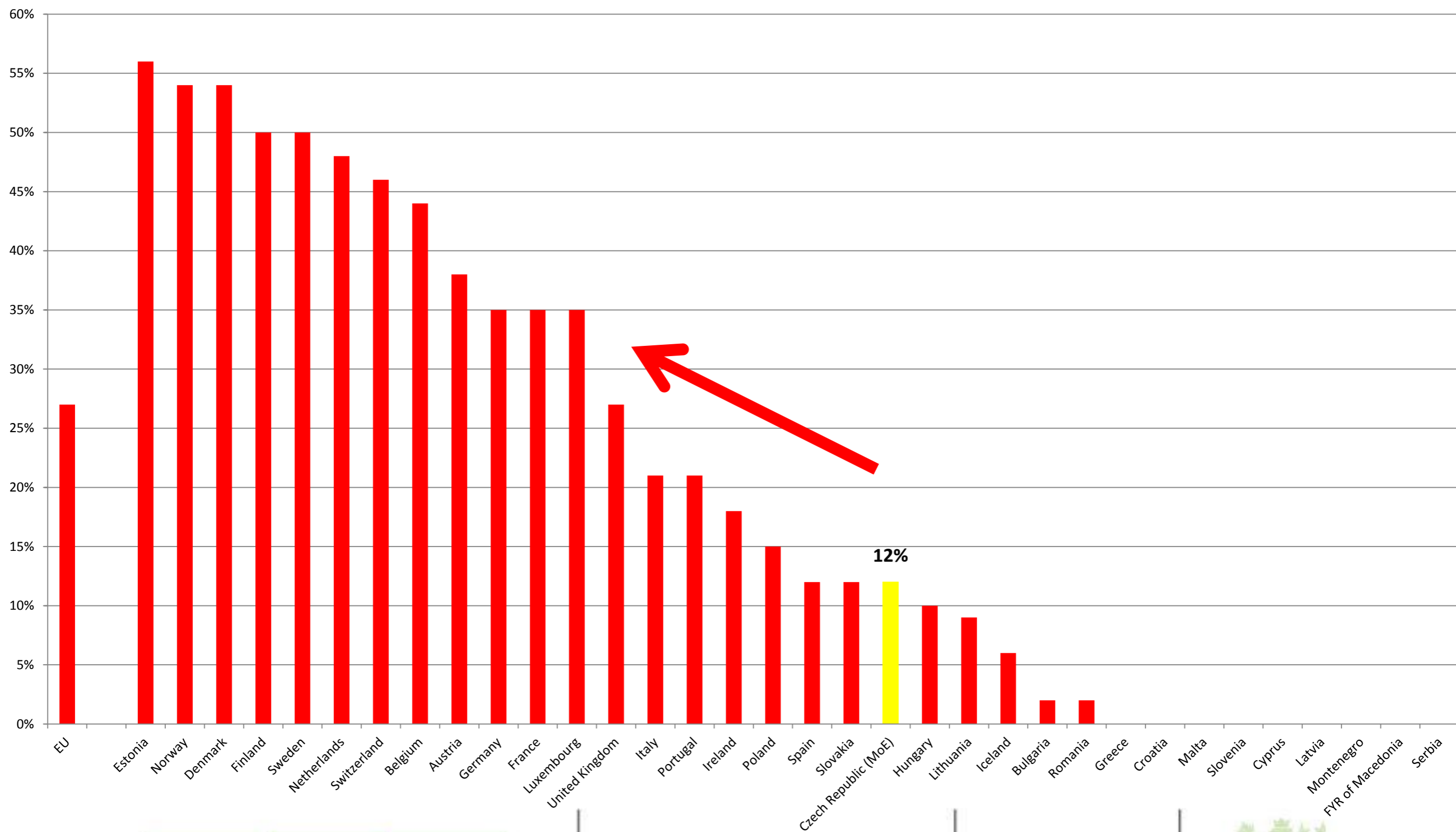
Ministerstvo životního prostředí
České republiky

Ministerstvo životního prostředí
Vršovická 65, 100 10 Praha 10
Česká republika

www.mzp.cz



Energetické využití komunálních odpadů, Evropa 2014 (%)



Ministerstvo životního prostředí
České republiky

Ministerstvo životního prostředí
Vršovická 65, 100 10 Praha 10
Česká republika

www.mzp.cz



Děkuji Vám za pozornost

Jaromír Manhart
odbor odpadů

267 12 2393, 725 786 420
jaromir.manhart@mzp.cz

