

Efektivní odpadové hospodářství v evropském kontextu

Přednáší: Ing. Soňa Jonášová
15. 9. 2016, Regionservis, Praha



S KÝM SPOLUPRACUJEME?

DOMÁCNOSTI



APLIKOVÁNÍ PRINCIPŮ CE
V KAŽDODENNÍM ŽIVOTĚ

ZAČÍNÁME SAMI OD SEBE

ŠKOLY



UČENÍ O ZODPOVĚDNÉM
ZPŮSOBU ŽIVOTA. PŘÍLEŽITOSTI
V CE PRO MLADÉ.

VZDĚLÁVÁME DALŠÍ
GENERACE

SAMOSPRÁVY



ŘEŠENÍ OH V SOULADU S CE
A HIERARCHIÍ NAKLÁDÁNÍ S
ODPADEM

PŘEDCHÁZENÍ VZNIKU
ODPADU

FIRMY



D4C – DESIGN FOR
CIRCULARITY. NÁVRHY
VÝROBNÍCH PROCESŮ, BYZNYS
MODELŮ V CE.

JSME SPOLOČENSKY
ZODPOVĚDNÍ

ORGÁNY STÁTNÍ SPRÁVY A NEZISKOVÉ ORGANIZACE



Přestup na oběhové hospodářství

Česká republika je před významnou změnou:



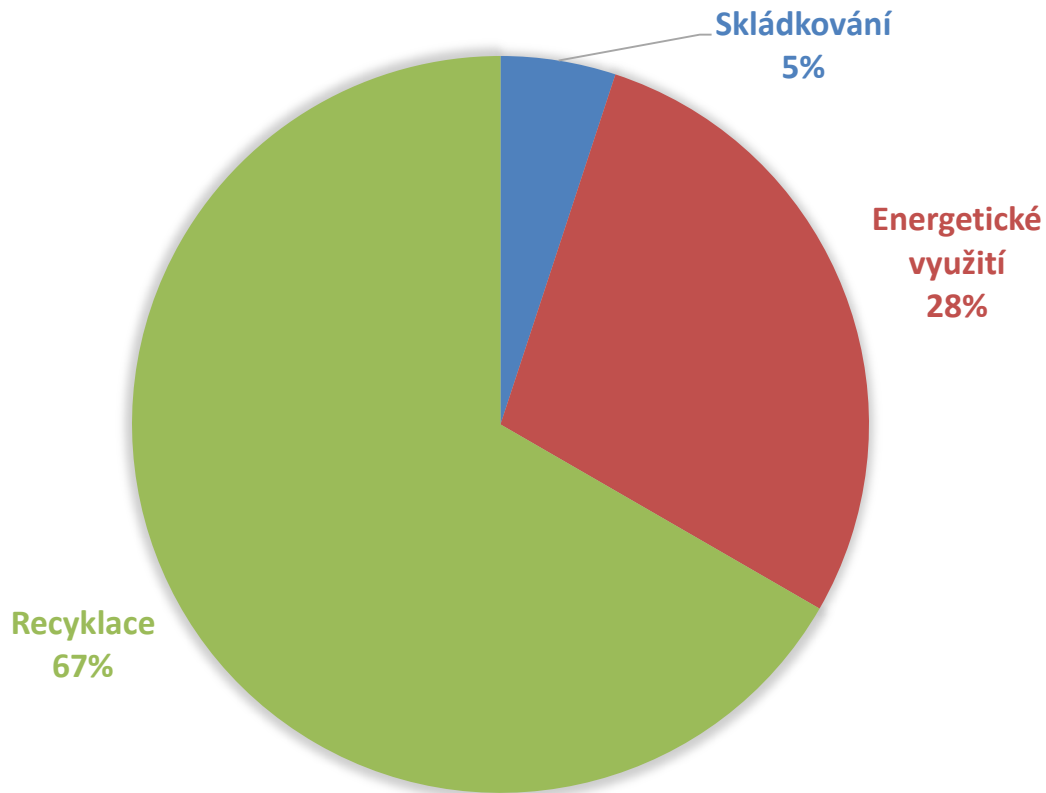
Obsah prezentace

- Dánsko: sběrné dvory
- Itálie:
 - Miláno: Door to door systém sběru
 - Sommacampagna: PAYT
- Důležité kroky k zavedení obdobných systémů v ČR



CELKOVÉ nakládání s odpadem

ZPŮSOB NAKLÁDÁNÍ S ODPADEM (ROK 2013)

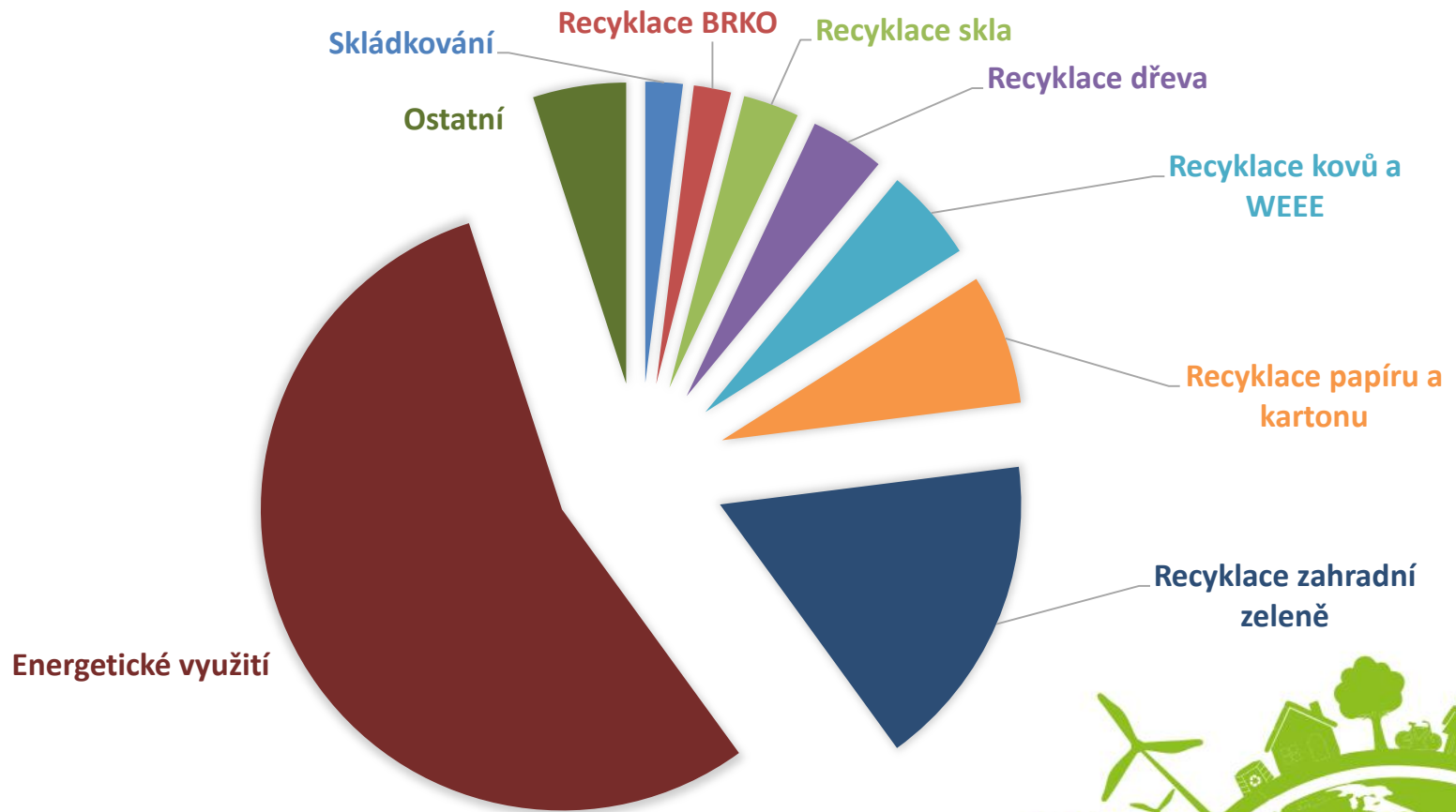


Průměrné poplatky v roce 2013	Euro/tuna
Poplatek	49
Daň	63
Gatefee	112



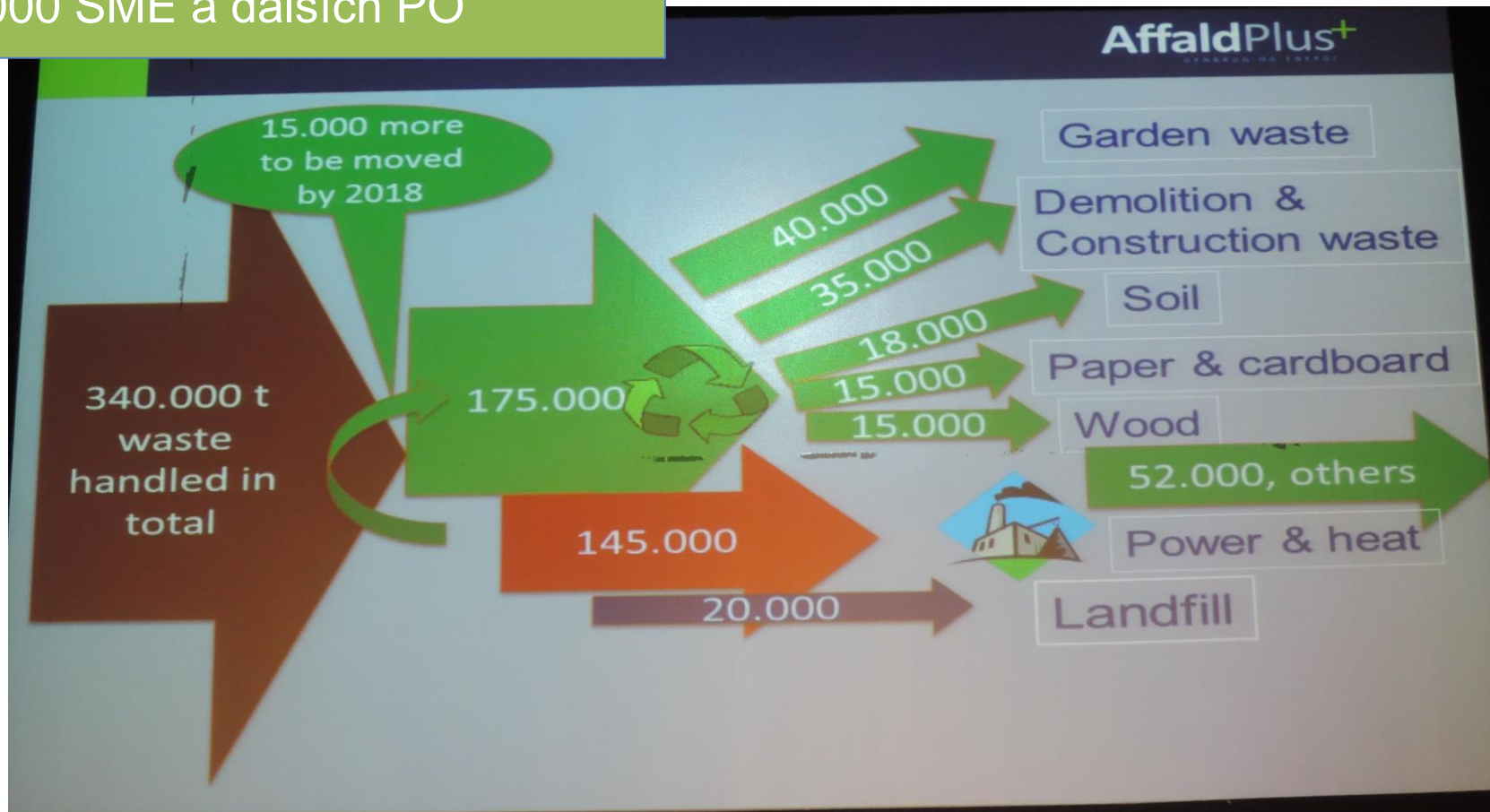
Komunální odpad

NAKLÁDÁNÍ S KOMUNÁLNÍM ODPADEM

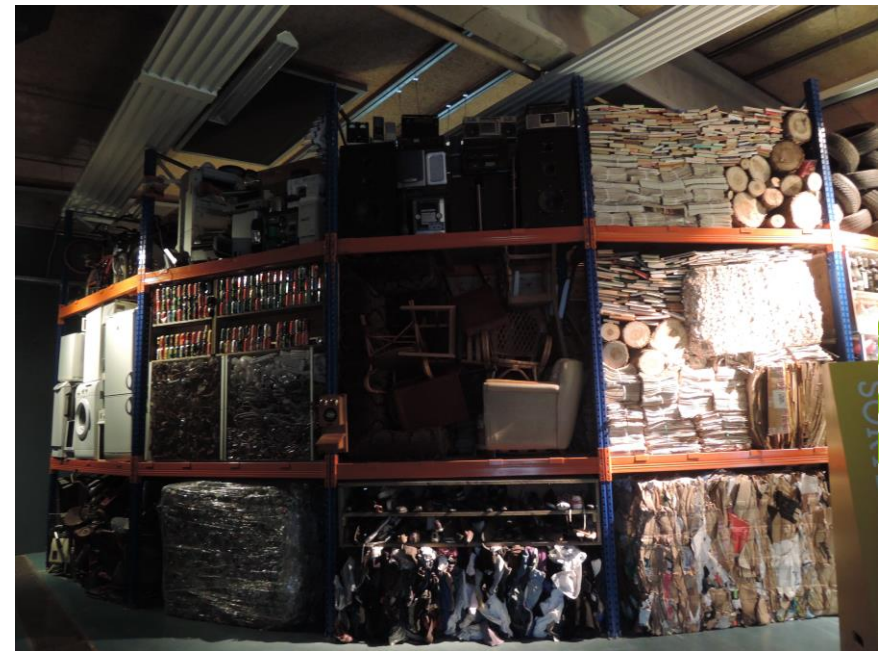


Příklad z praxe: Affald Plus

- Firma vlastněna 6 samosprávami
- 300 000 obyvatel
- 150 000 domácností
- 30 000 SME a dalších PO



Klíč k úspěchu: osvětlení



Re-use centrum



Sběrný dvůr



Zajímavé informace:

- Důraz na osvětu napříč generacemi.
- Společné technické služby a vlastnická struktura,
- Re-use centrum (second hand shop).
- Společná “koncovka” (energ. využití)
- Kladen důraz na recyklaci.
- Společné investice, stejné podmínky.
- Striktní dodržování pravidel.
- Proškolená obsluha!



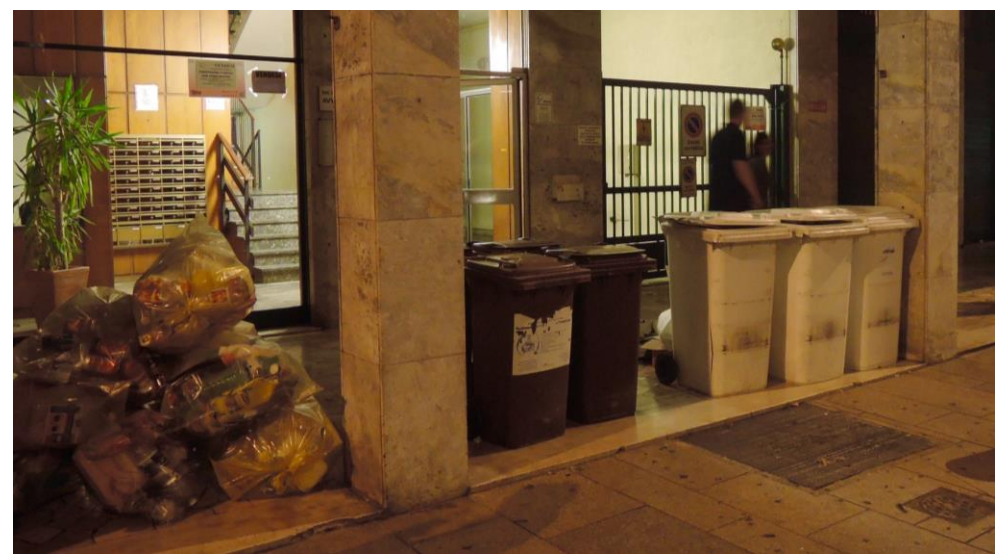
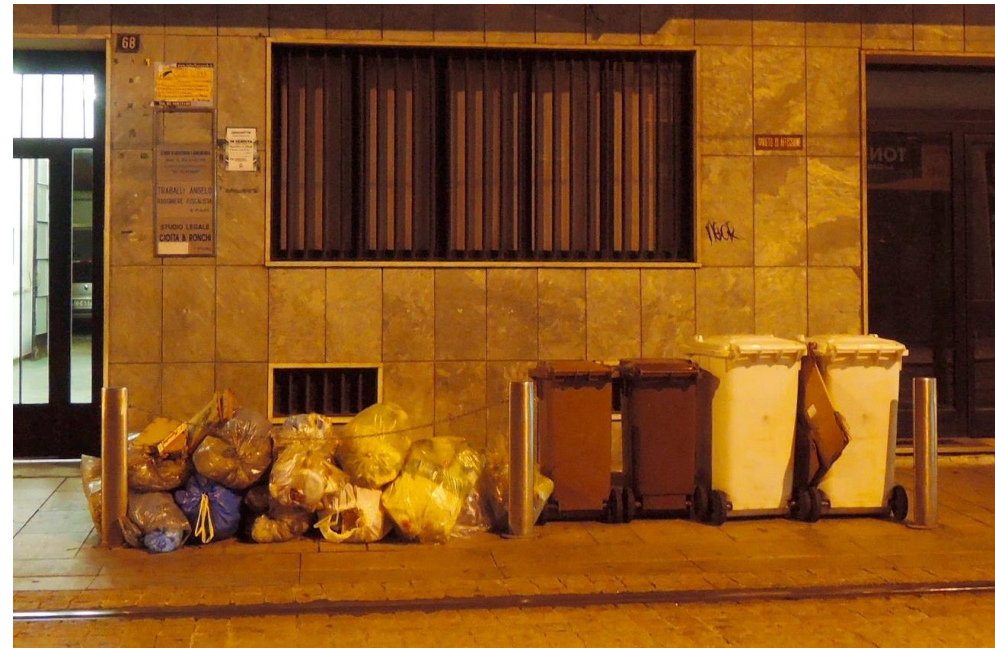
Miláno, Itálie: Door to Door sběr odpadu



Door to door systém ve městě

Příprava na ranní svoz odpadu:

- Správce domu vyveze nádoby před dům.
- stejně tak jednají i PO.
- PYTLE: plast, komunální odpad.
- Nádoby: BRKO, papír.



Charakteristika oblasti

- Panelové domy.
- Úzké ulice nepřístupné pro velkou svozovou techniku.
- Vysoká míra nelegálně ubytovaných obyvatel.
- Oplocená plocha pro sběrné nádoby.
- Obyvatelé mají volný přístup ke své nádobě nebo mají klíč od oplocené plochy.
- Všichni jsou zapojení do systému sběru.
- Za vývoz nádob před domy zodpovídají správci domů.



Pytlový sběr odpadu



Svoz BRKO



Ranní svoz odpadů



Nezbytný doplněk systému: sběrný dvůr



Sběrný dvůr část druhá



Re-use centrum

- Nenáročné na výstavbu
- Přesně stanovená otevírací doba
- Součást sběrného dvoru
- Mobilní zařízení – možno přesunovat po obcích



Automat na pytle na odpad

Distributore di sacchetti per la raccolta porta a porta

Per acquistare i sacchetti utilizzare la moneta o la tessera ricaricabile

Per acquistare i sacchetti:

- A Inserire la tessera indecast o i contanti
- B inserire il codice prodotto posto sopra il disegno
- C attendere l'erogazione del prodotto ed estrarre il contenuto

La macchina eroga i seguenti kit di sacchetti:

- 1  Umido (30 sacchetti) sacchetto 7 L Euro 1,50
- 2  Imballaggi in plastica (10 sacchetti) Euro 0,80
- 3  Secco residuo (10 sacchetti) Euro 1,20
- 4  Umido (20 sacchetti) sacco grande 25 L per bidone da esporre Euro 2,50

Tessera ricaricabile da richiedere in ufficio

Numero verde
800 739 122

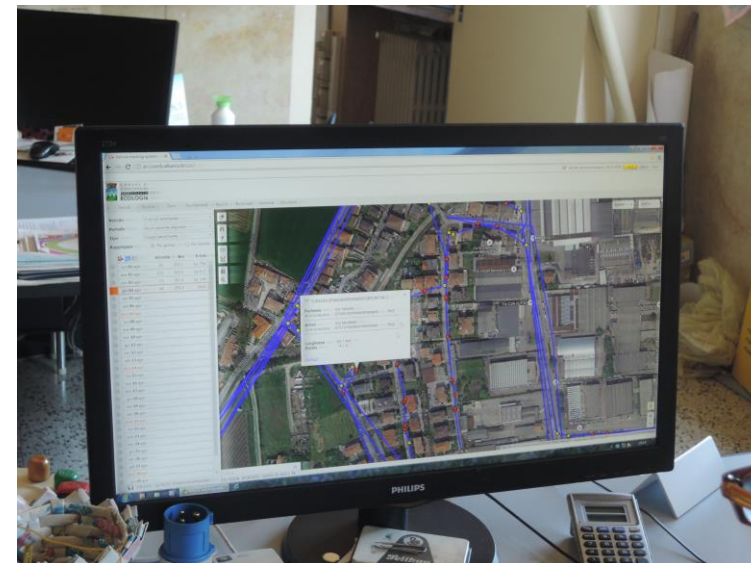
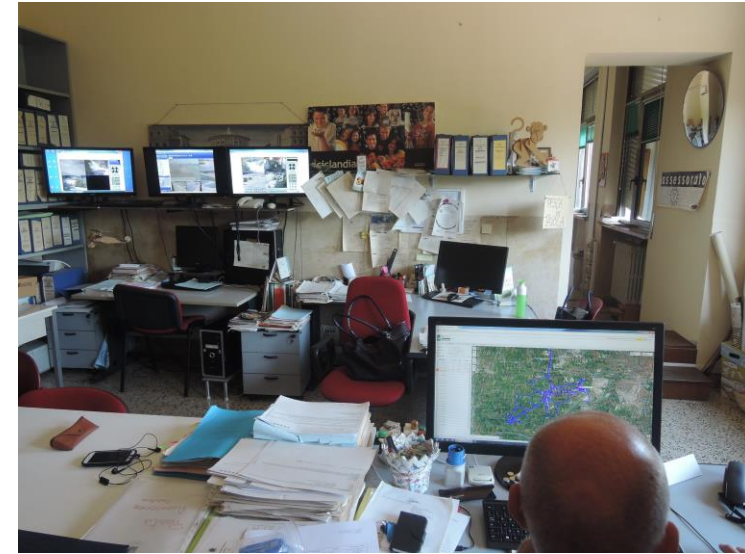


Sommacampagna: Město, kde třídí 80 % odpadů



Vedení systému OH: “velín”

- Nadšení ze systému
- Proškolení pracovníci ŽP
- Sběrné nádoby/pytle k vyzvednutí
- Placení poplatků
- Monitorování svozu odpadů



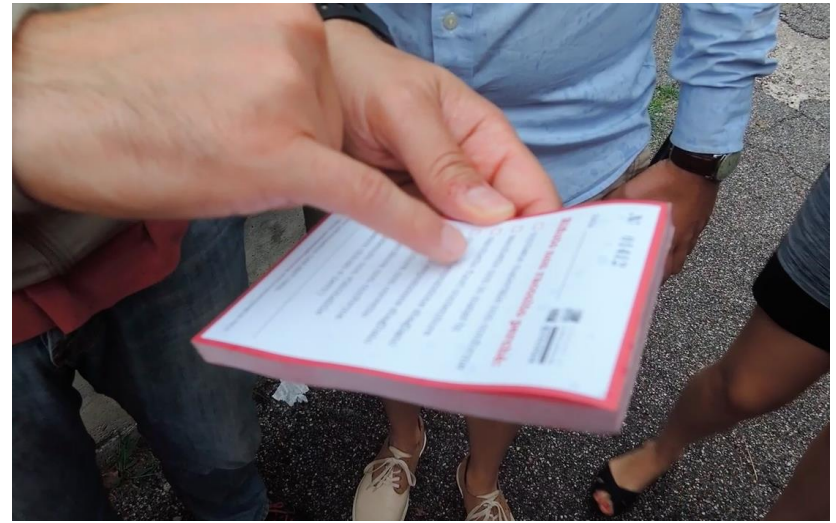
Osvěta jako klíč k úspěchu



- “nekonečný proces”
- Letáky, kalendáře, infolinka
- Přímá komunikace s obyvateli



Sběr kuchyňských odpadů



Nezbytná součást systému:

- Sankce za nedodržení pravidel.
- Kompostovatelné sáčky.
- Přesně určené svozové dny.
- Technologie – adresný sběr.
- Označení nádob čipem - RDIF.

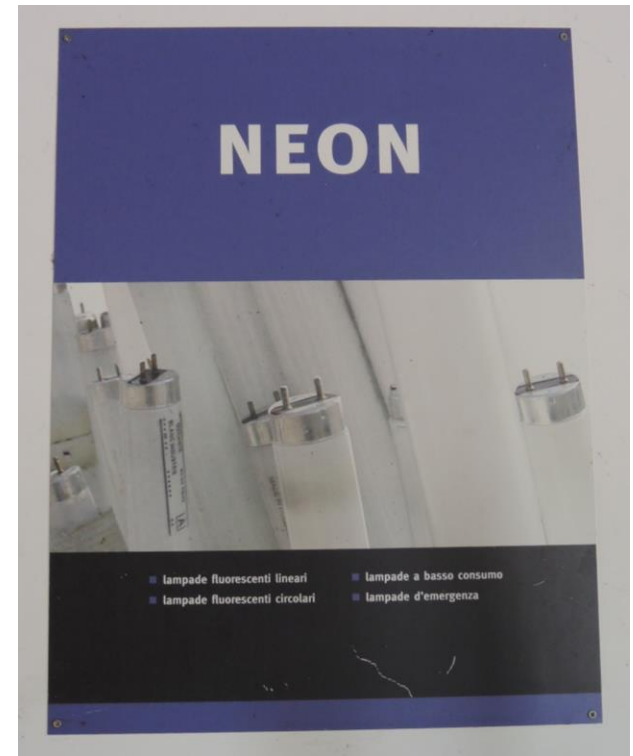


Sběrný dvůr + osvěta

- Proškolená obsluha.
- Dobrá identifikace.
- Neustálý dohled.
- Propojení na adresný svoz.



Osvěta na sběrném dvoře



- Osvětová kampaň v obci.
- Názorné označení místo pro ukládání odpadu.
- Informační tabule.

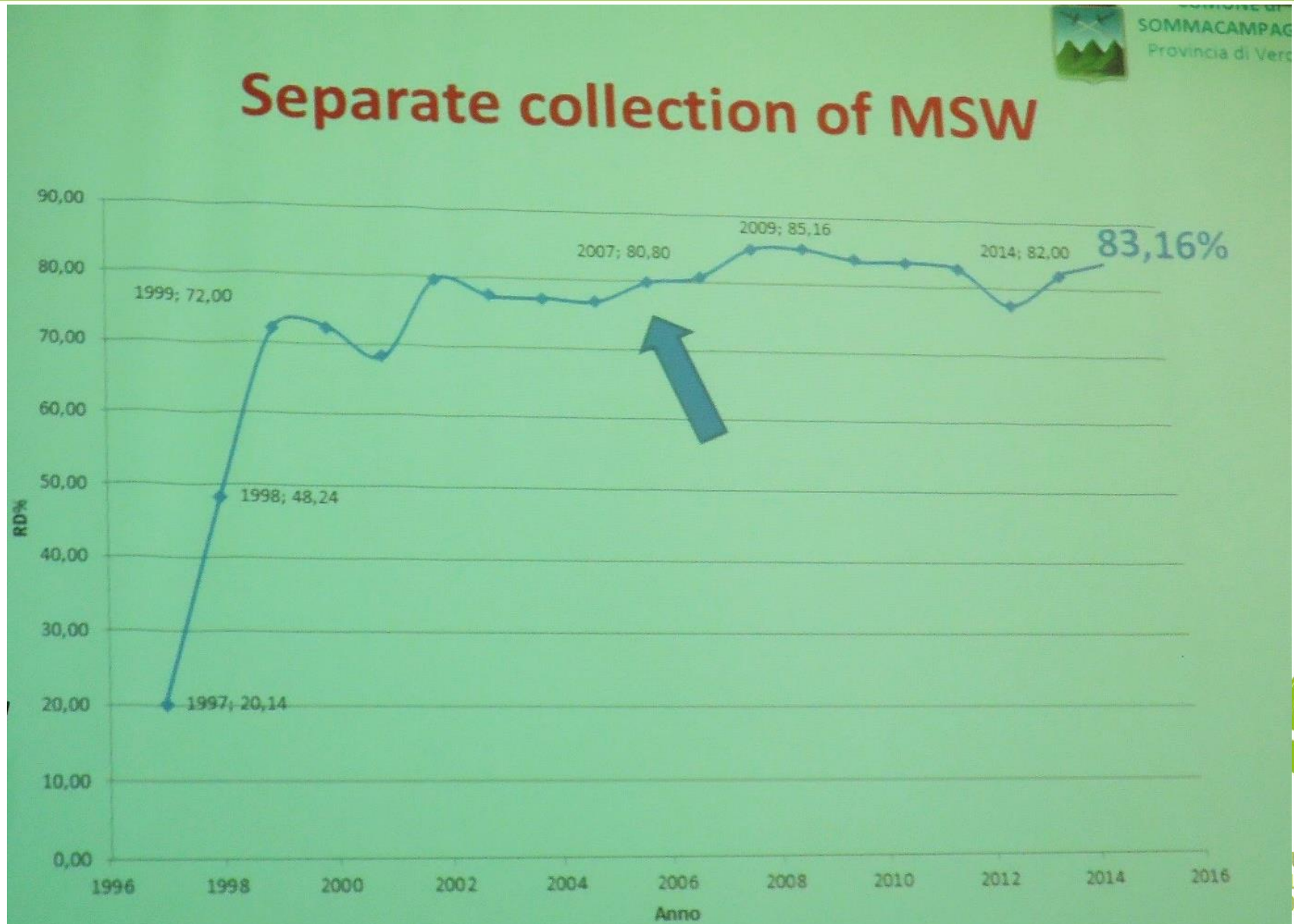


Svoz bioodpadů

- Od domu na sběrný dvůr.
- Ze sběrného dvora do kompostárny.



Výsledky systému:



Klíčové faktory úspěchu:

- Stanovení dlouhodobých i ročních cílů
- Vůle vedení obce/města
- Komunikace s obyvateli
- Analýza současného stavu (SKO)
- Konzultace s odbornými institucemi
- Postup: Door to door -> evaluace -> PAYT
- Investice do občanů – osvěta
- Nastavení systému, motivace, kompetencí
- Průběžné hodnocení



KONTAKT

Ing. Soňa Jonášová

721 041 450

Email: sona@incien.org

Institut Cirkulární Ekonomiky, z. ú.

www.incien.org



 [/INCEN.ORG](https://www.facebook.com/INCEN.ORG)

 [/INCEN_ORG](https://www.instagram.com/INCEN_ORG)

 [/INCEN_ORG](https://twitter.com/INCEN_ORG)

