



**Statistika a bilance
hospodaření
veřejných
rozpočtů, postřehy,
fakta a praktické
rady a zkušenosti
pro samosprávy**

OBSAH PŘEDNÁŠKY

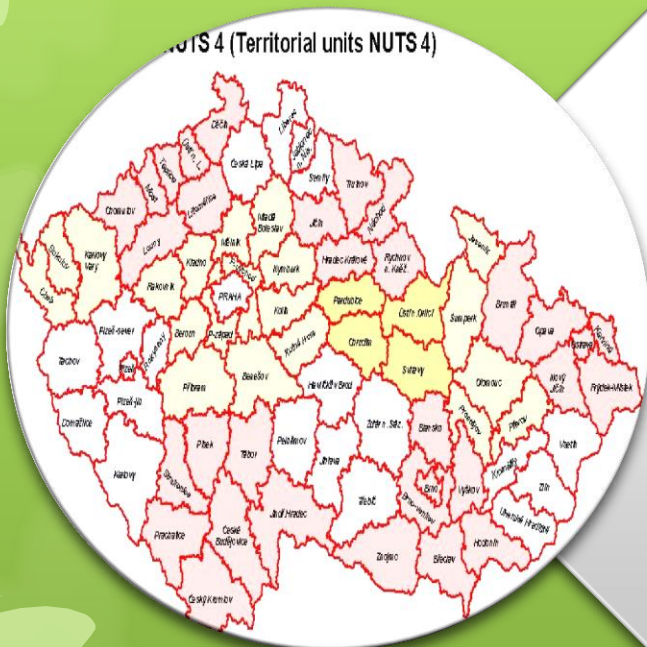
**PŘEHLED HOSPODAŘENÍ A
FINANCOVÁNÍ OBCÍ A MĚST ČR**



PŘEHLED HOSPODAŘENÍ ČR



PŘEHLED HOSPODAŘENÍ ZEMÍ EU



PŘEHLED HOSPODAŘENÍ A FINANCOVÁNÍ OBCÍ A MĚST ČR

SDÍLENÉ DAŇOVÉ PŘÍJMY 2012 - 2014

rozpočt. skladba	částky jsou uvedeny v miliardách Kč	2013 skutečnost		2014 predikce		2015 predikce	
		inkaso celkem	podíl obce	inkaso celkem	podíl obce	inkaso celkem	podíl obce
111	DPFO - CELKEM	142,37	33,89	139,00	33,86	139,70	142,37
1111	DPFO - závislá celkem	124,95	30,12	126,00	30,34	127,00	124,95
	DPFO - závislá sdílená část	122,95	28,12	124,03	28,37	124,93	122,95
	DPFO - závislá 1,5% motiv.***	2,00	2,00	1,97	1,97	2,07	2,00
1112	DPFO - z přiznání celkem	4,58	0,74	2,00	0,93	2,10	4,58
	DPFO - z přiznání sdílená část	4,08	0,96	1,40	0,33	1,45	4,08
	DPFO - z přiznání 30%***	0,50	0,50	0,60	0,60	0,65	0,50
1113	DPFO zvl. sazba, z kapitálových výnosů	12,84	3,03	11,00	2,59	10,60	12,84
112	DPPO - CELKEM	128,97	34,84	131,20	35,28	126,20	128,97
1121	DPPO	123,17	29,04	125,00	29,48	120,00	123,17
1122	DPPO placená obcemi a kraji***	5,80	5,80	6,20	5,80	6,20	5,80
1211	DPH	307,35	64,02	320,00	66,66	330,00	307,35
1511	Daň z nemovitosti***	9,74	9,74	9,05	9,05	9,10	9,74
134-136	Místní správní poplatky***	17,20	17,20	11,40	11,40	11,50	17,20
133	Poplatky za znečišťování životního prostředí***	7,50	2,90	7,50	2,90	7,50	7,50
CELKEM SDÍLENÉ DAŇOVÉ PŘÍJMY		586,19	162,59	597,70	159,14	603,40	586,19

Částky jsou v mld. Kč

Časový rozdíl v ukazatelích mající vliv na procentní podíl obce na sdílených daních

UKAZATEL	2013	2014
POČET OBYVATEL	10 510 547	10 514 212
ZAPOČTENÁ VÝMĚRA KATASTRÁLNÍHO ÚZEMÍ OBCE	7 622 317,9071	7 623 442,5345
POČET DĚTÍ A ŽÁKŮ NAVŠTĚVUJÍCÍ OBEČNÍ ŠKOLU	1 152 242	1 124 154
POČET ZAMĚSTNANCŮ PRACUJÍCÍCH V KATASTRU OBCE	4 717 489	4 634 475

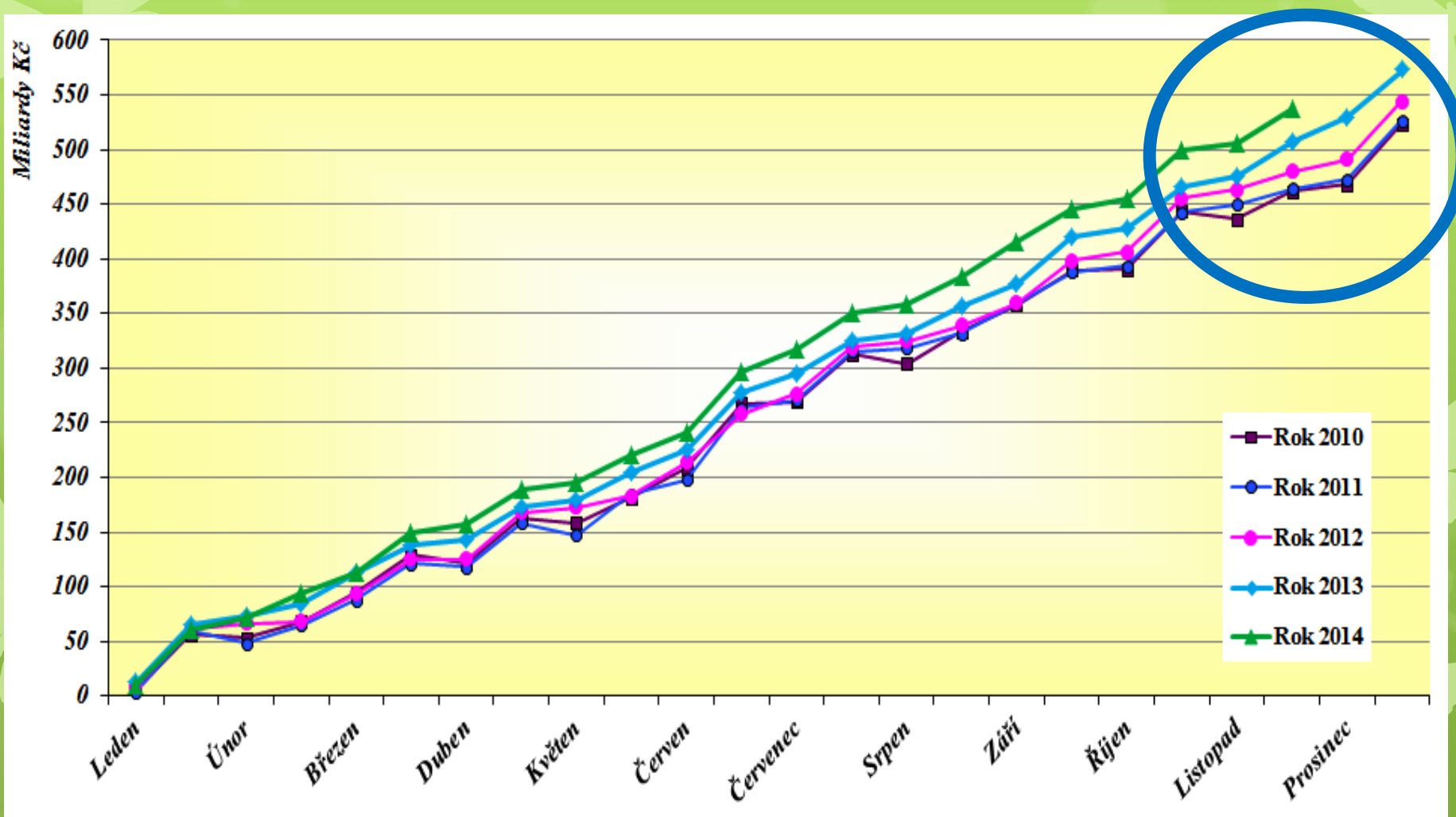
Zdroj: Ministerstvo financí a příloha vyhlášky o „procentním podílu jednotlivých obcí na sdílených daních“

Celostátní inkaso vybraných daňových příjmů kumulativně po měsících v letech 2007-2014 (v mld. Kč)

Σ VYBRANÉ DP*	2008	2009	2011	2012	2013	2014
LEDEN	55,63	54,26	58,31	61,12	65,10	60,56
ÚNOR	66,37	65,16	64,18	68,22	83,72	92,61
BŘEZEN	135,69	121,83	121,31	125,25	141,16	150,03
DUBEN	169,47	154,48	158,25	167,33**	172,90	189,13
KVĚTEN	191,94	174,63	184,84	182,11	204,29	220,16
ČERVEN	280,38	248,25	263,64	257,77	276,87	297,02
ČERVENEC	345,04	296,06	314,79	318,25	324,64	350,97
SRPEN	364,06	312,97	332,11	338,25	356,59	383,97
ZÁŘÍ	433,57	366,86	388,11	397,81	419,72	445,44
ŘÍJEN	487,96	417,68	442,40	454,22	466,77	499,71
LISTOPAD	511,93	440,42	464,34	479,48	506,99	536,56
PROSINEC	581,01	499,95	526,87	543,81	572,89	

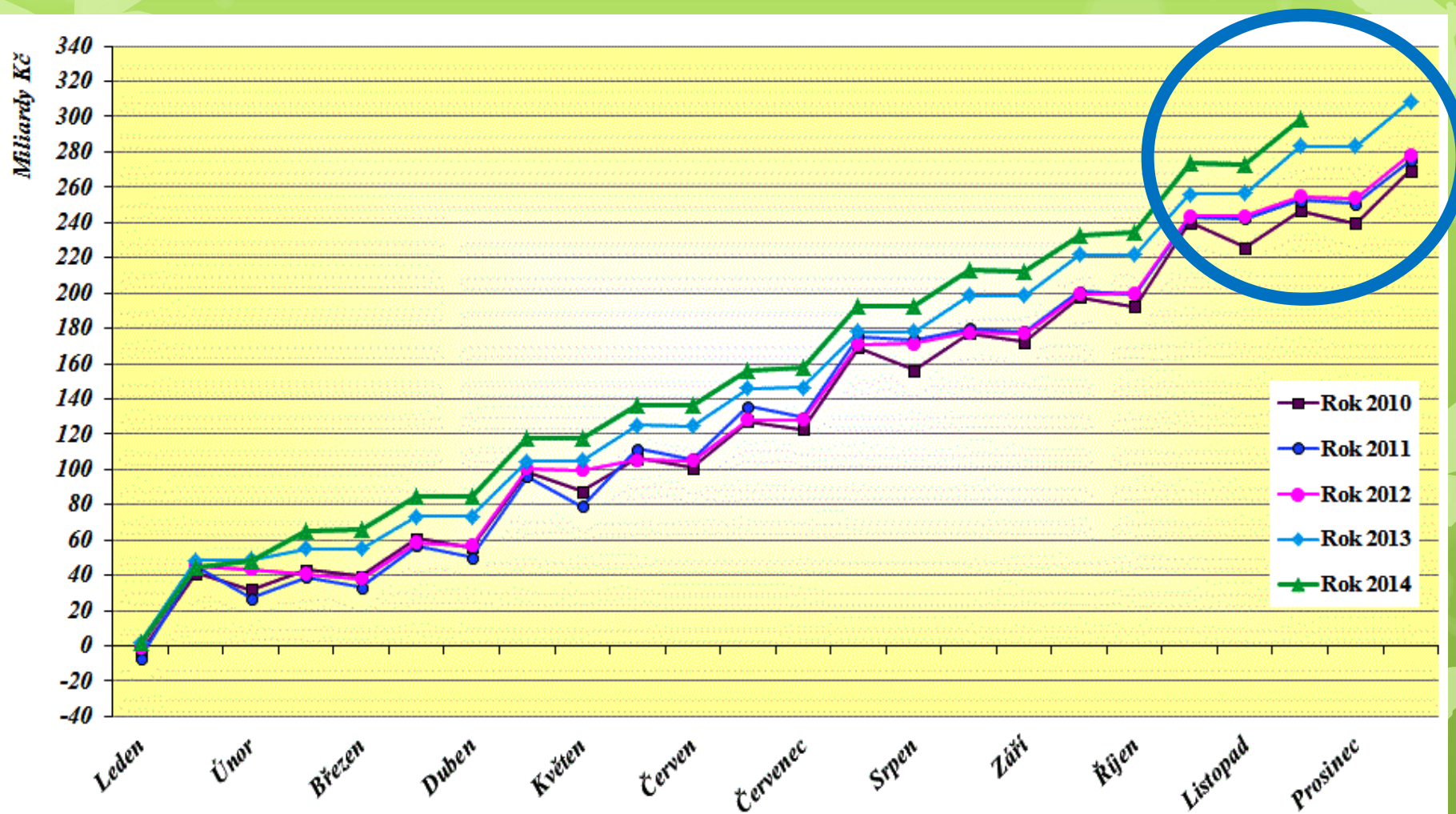
*) jde o součet nezaokrouhlených dat (tj. přesnější výsledek, tj. oproti součtu zaokrouhlených hodnot z jiných tabulek vznikají desetinové rozdíly) **Pozn.) INKASO JE VČETNĚ ODVODŮ NA LOTERIE**

SDÍLENÉ DANĚ CELKEM 2010 - 2014 (DPH A DANĚ Z PŘÍJMŮ V MLD. KČ)



Zdroj: Finanční správa Ministerstva financí ČR, www.financnisprava.cz

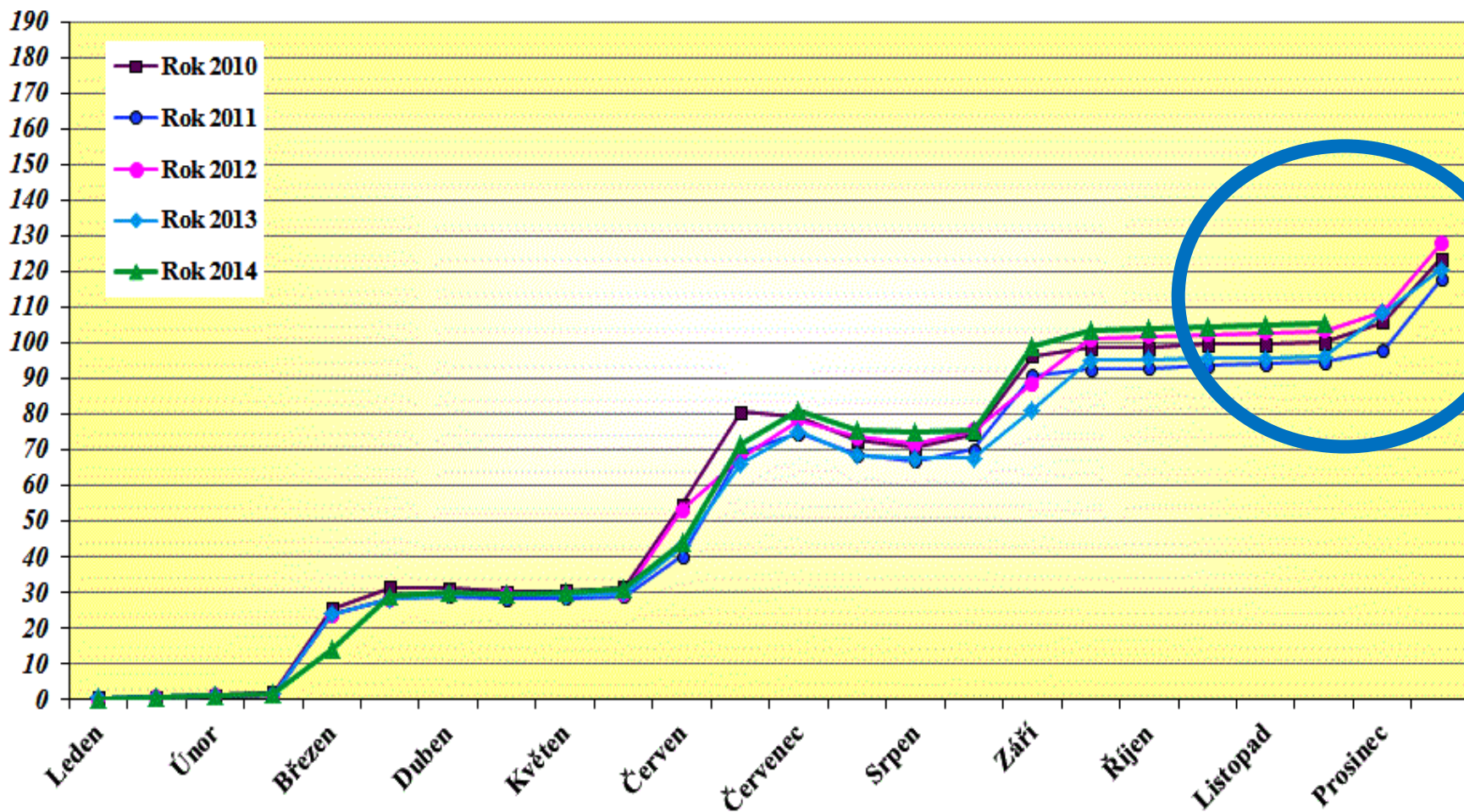
DAŇ Z PŘIDANÉ HODNOTY 2010 – 2014 V MILIARDÁCH KČ



Zdroj: Finanční správa Ministerstva financí ČR, www.financnisprava.cz

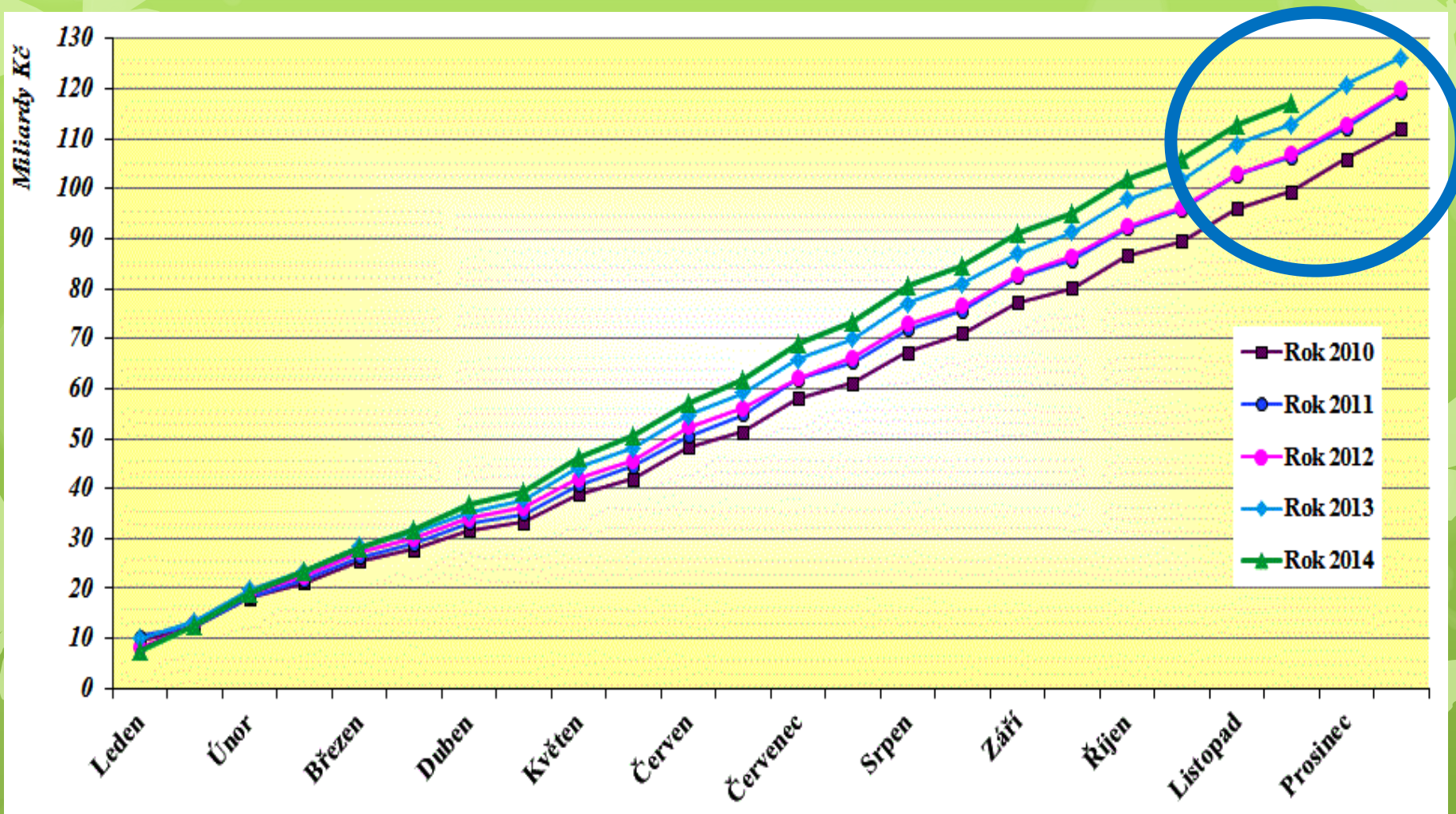
DAŇ Z PŘÍJMŮ PRÁVNICKÝCH OSOB 2010 – 2014 V MILIARDÁCH KČ

Miliardy Kč



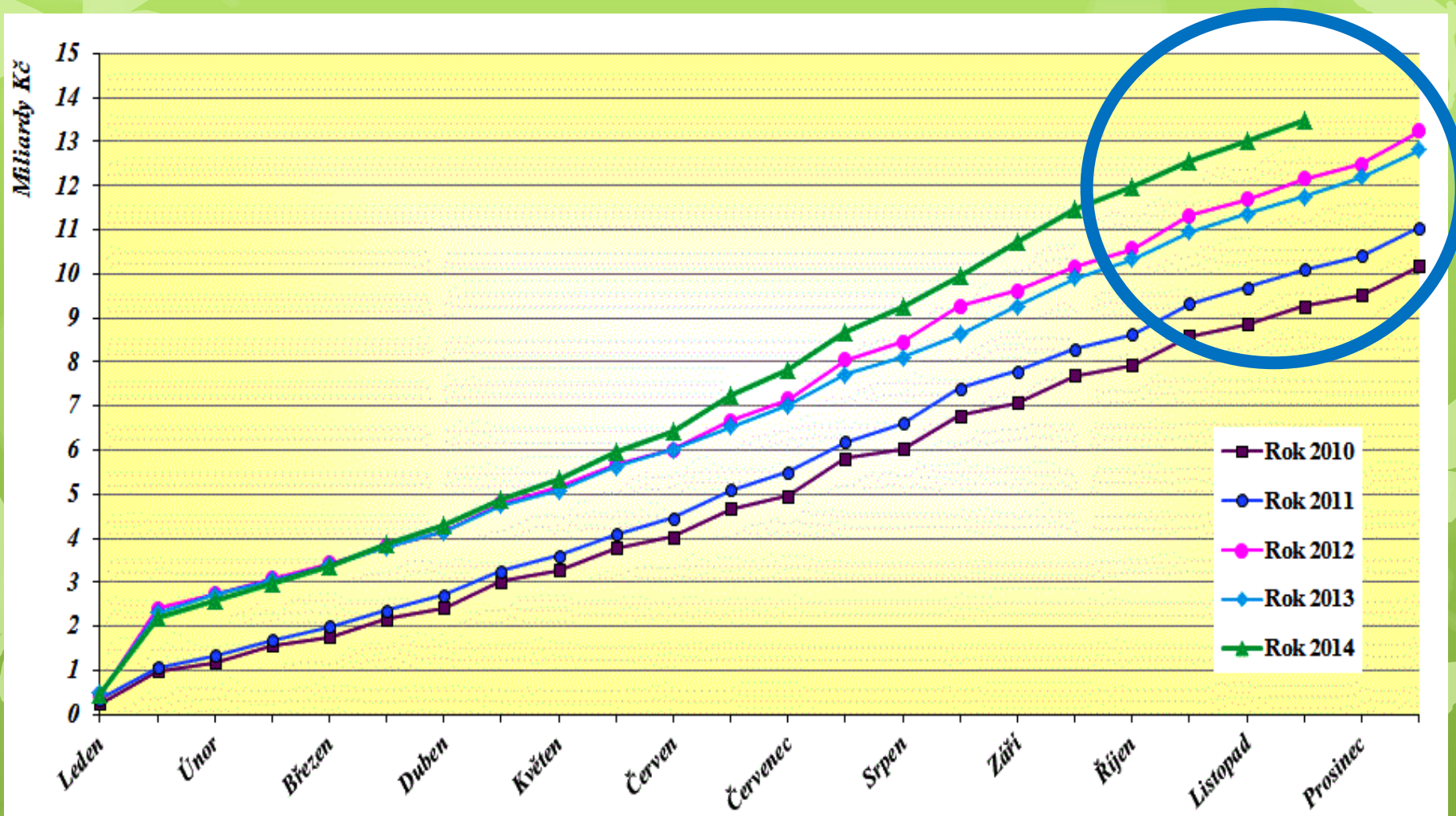
Zdroj: Finanční správa Ministerstva financí ČR, www.financnisprava.cz

DAŇ Z PŘÍJMŮ FYZICKÝ OSOBY ZE ZÁVISLÉ ČINNOSTI 2010 – 2014 V MILIARDÁCH KČ



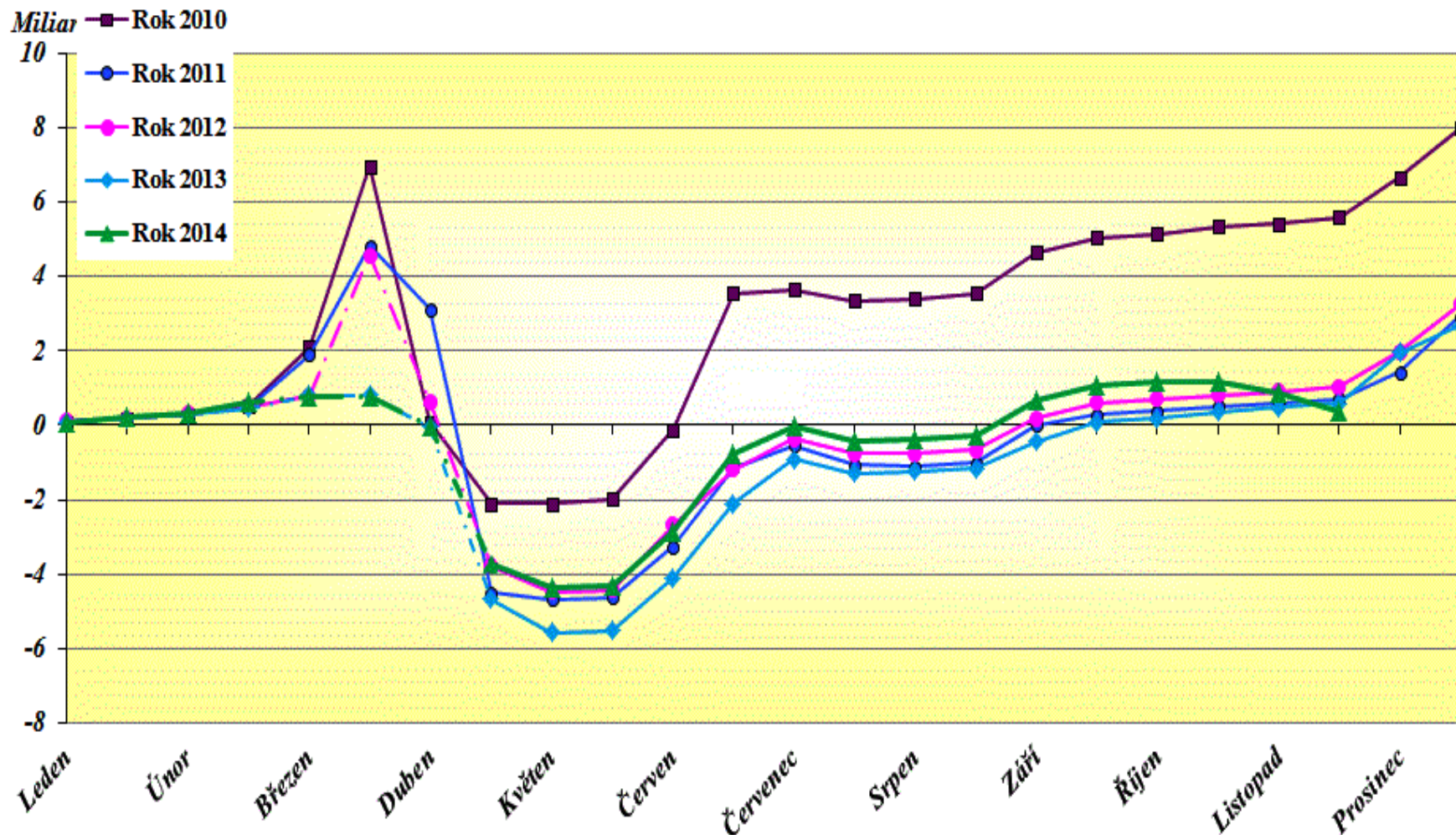
Zdroj: Finanční správa Ministerstva financí ČR, www.financnisprava.cz

DAŇ Z PŘÍJMŮ FYZICKÝ OSOB ZVLÁŠTNÍ SAZBA 2010 – 2014 V MILIARDÁCH KČ



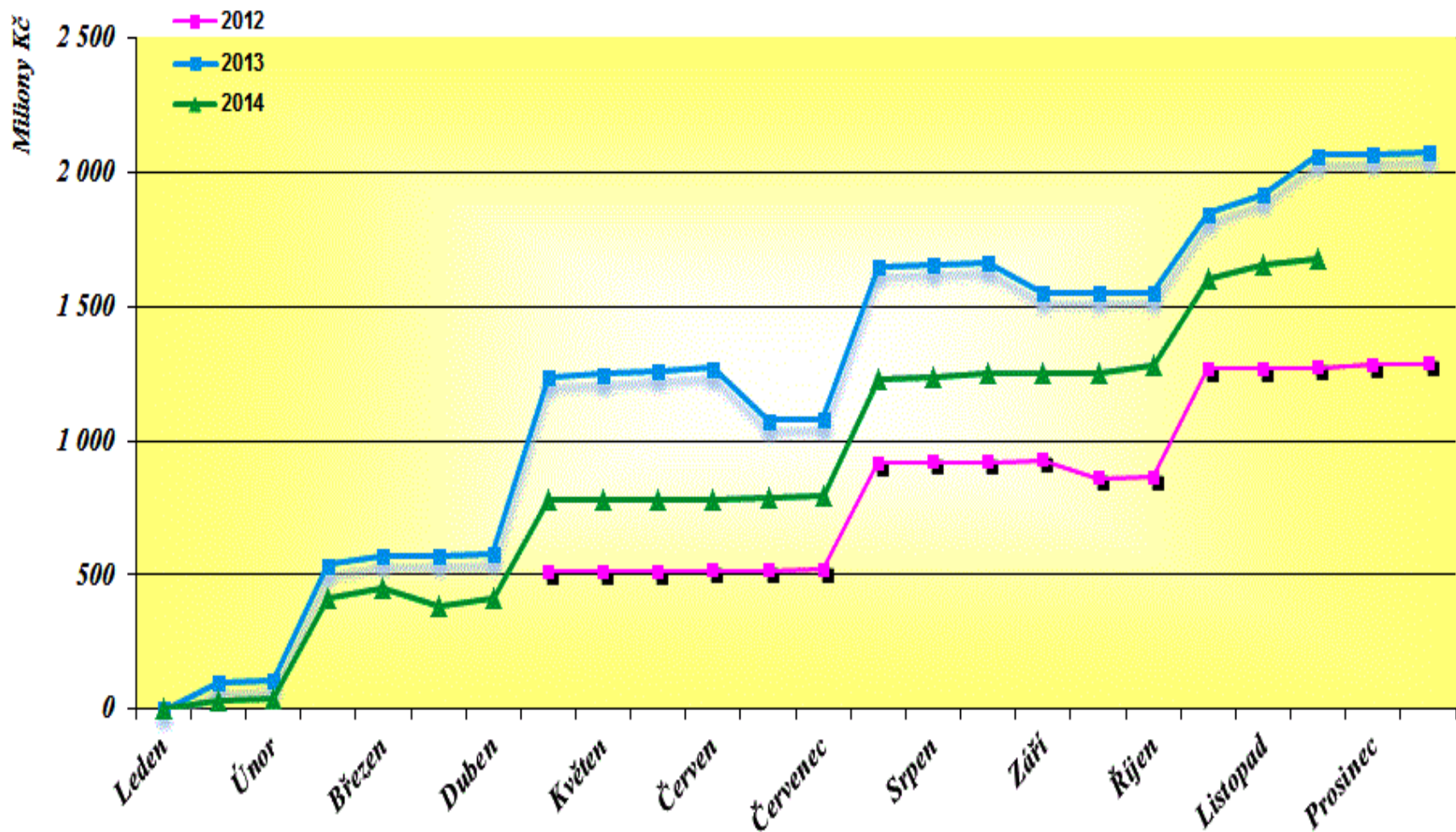
Zdroj: Finanční správa Ministerstva financí ČR, www.financnisprava.cz

DAŇ Z PŘÍJMŮ FYZICKÝ OSOB PODÁVAJÍCÍCH PŘIZNÁNÍ 2010 – 2014 V MILIARDÁCH KČ



Zdroj: Finanční správa Ministerstva financí ČR, www.financnisprava.cz

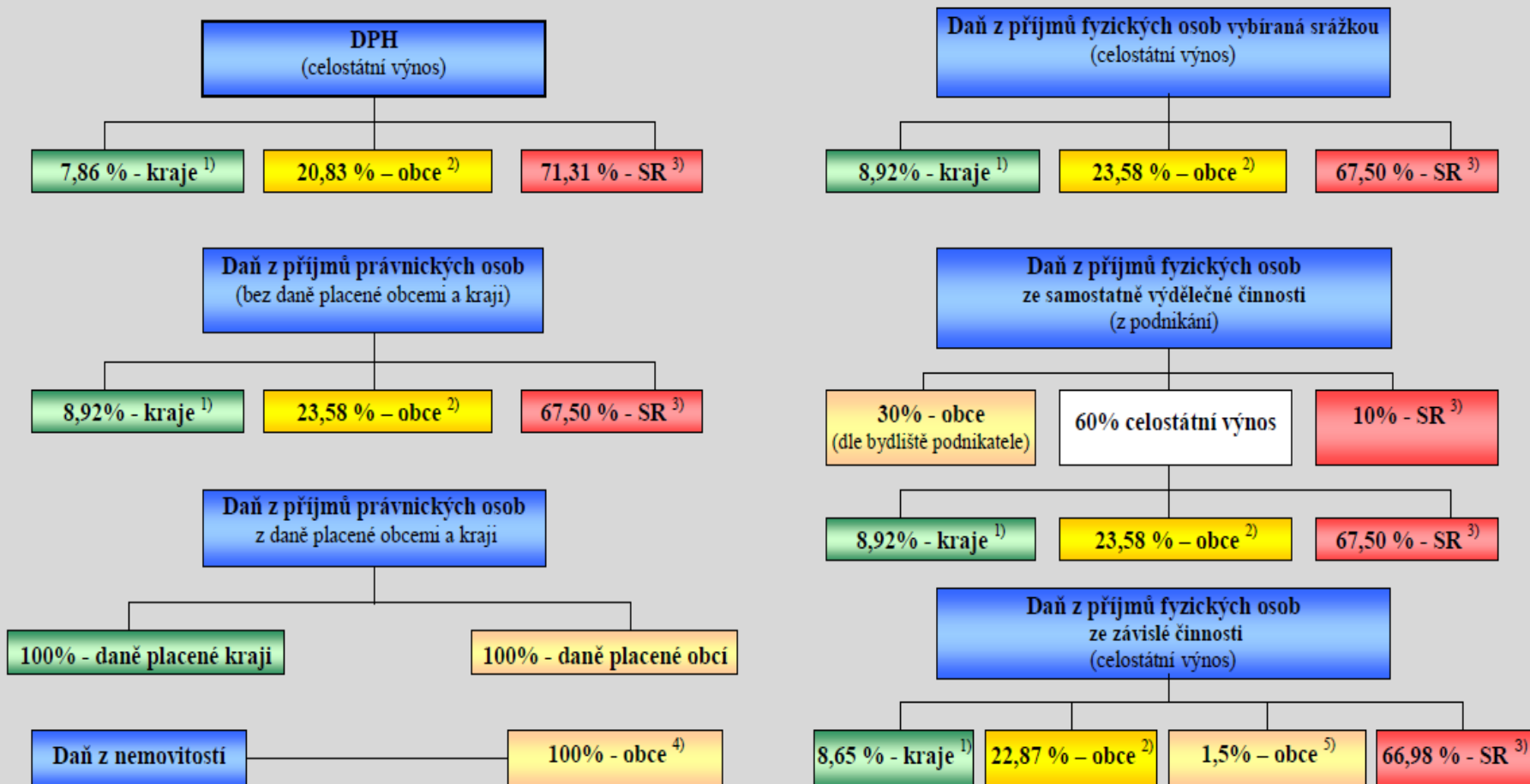
CELOSTÁTNÍ HRUBÝ VÝNOS ODVODU Z LOTERIÍ 2012 – 2014 V MILIONECH KČ



Zdroj: Finanční správa Ministerstv financí ČR, www.financnisprava.cz

SCHÉMA ROZDĚLENÍ ROZPOČTOVÉHO URČENÍ DANÍ V LETECH 2013 AŽ 2015

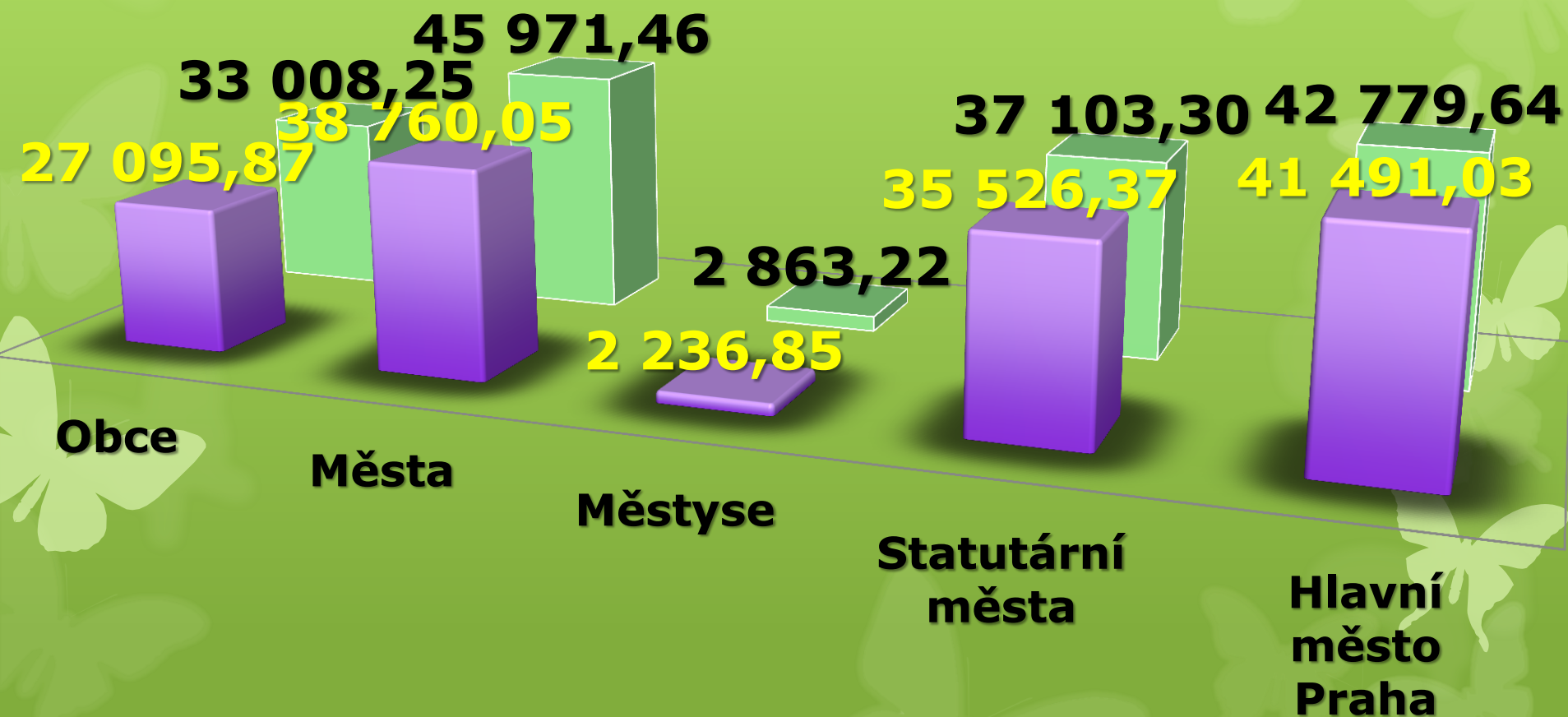
Schéma rozdělení rozpočtového určení daní v letech 2013 až 2015 (bez SFDI, poplatků a pokut)



Zdroj: Ministerstvo financí České republiky, www.mfcr.cz

DAŇOVÉ PŘÍJMY SAMOSPRÁV

- Příjmy v milionech Kč, skutečnost za rok 2012
- Příjmy v milionech Kč, skutečnost za rok 2013



Výsledek hospodaření obcí a měst

TITUL VÝDAJE	2011	2012	2013
DAŇOVÉ PŘÍJMY (v.č. Prahy 44 mld.)	141 901 390 390 Kč	145 534 554 590 Kč	161 725 863 458 Kč
NEDAŇOVÉ PŘÍJMY	28 648 689 060 Kč	28 790 365 960 Kč	28 304 747 414 Kč
KAPITÁLOVÉ PŘÍJMY	8 508 240 210 Kč	8 742 712 450 Kč	7 340 405 236 Kč
PŘIJATÉ DOTACE	89 548 839 450 Kč	58 003 637 910 Kč	58 804 687 758 Kč
BĚŽNÉ VÝDAJE	-194 009 164 030 Kč	-167 661 404 060 Kč	-173 002 735 761 Kč
KAPITÁLOVÉ VÝDAJE	-75 785 825 420 Kč	-67 413 752 450 Kč	-65 663 401 289 Kč
SALDO CELKEM	-1 187 830 460 Kč	5 996 114 520 Kč	17 509 566 616 Kč
ZŮSTATKY NA ÚČTECH	55 891 062 230 Kč	70 159 149 910 Kč	81 632 778 096 Kč ¼ Pha, ¼ St.m. ½ O.aM.

PRO DOBROU NÁLADU JAN WERICH

Jan Werich:

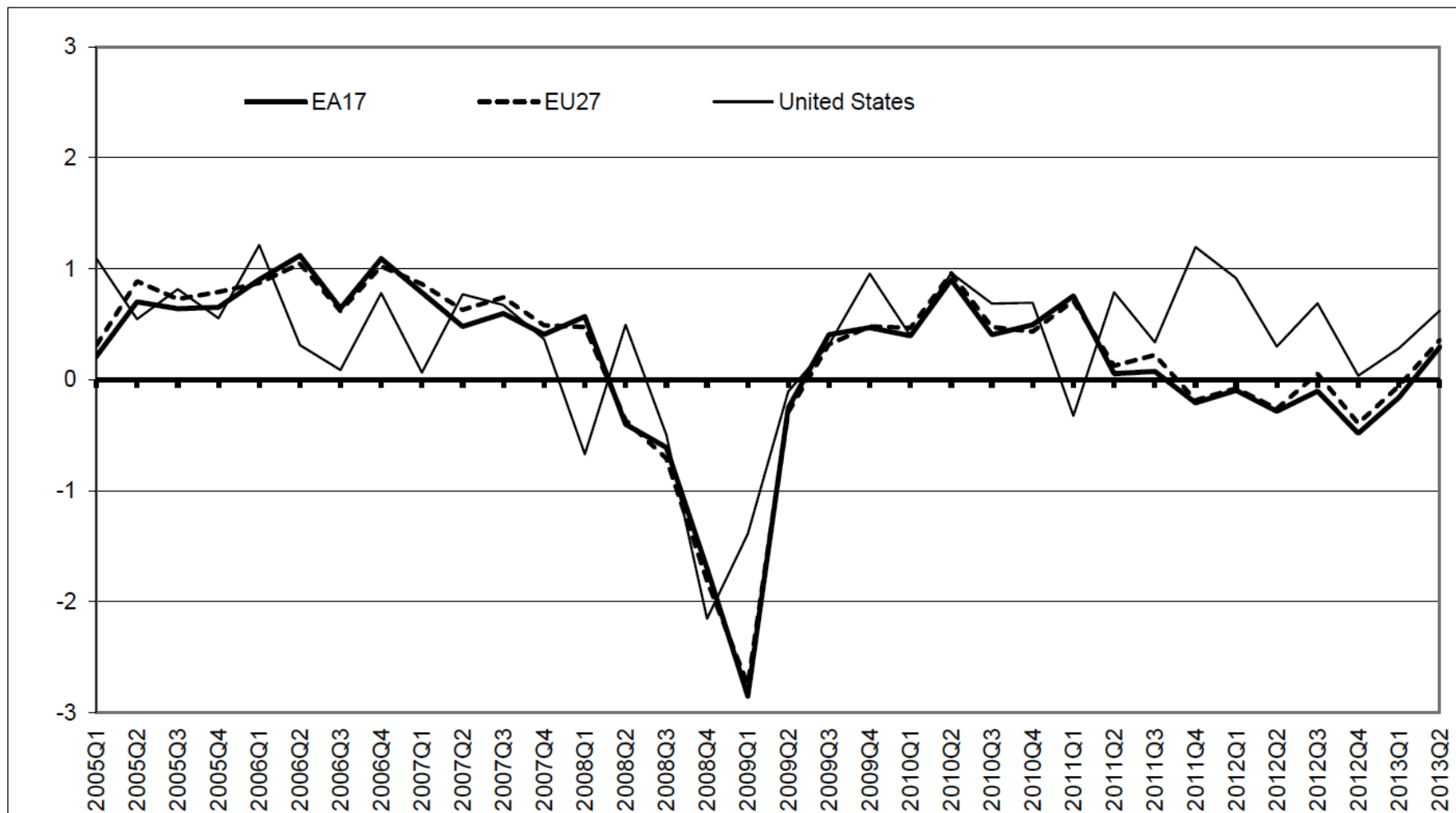
Kolikrát jsme se už přesvědčili, že kde je stranický blb, tam je vždy nebezpečno. A aktivní blbec, ten je horší než cizí, případně i třídní nepřítel.



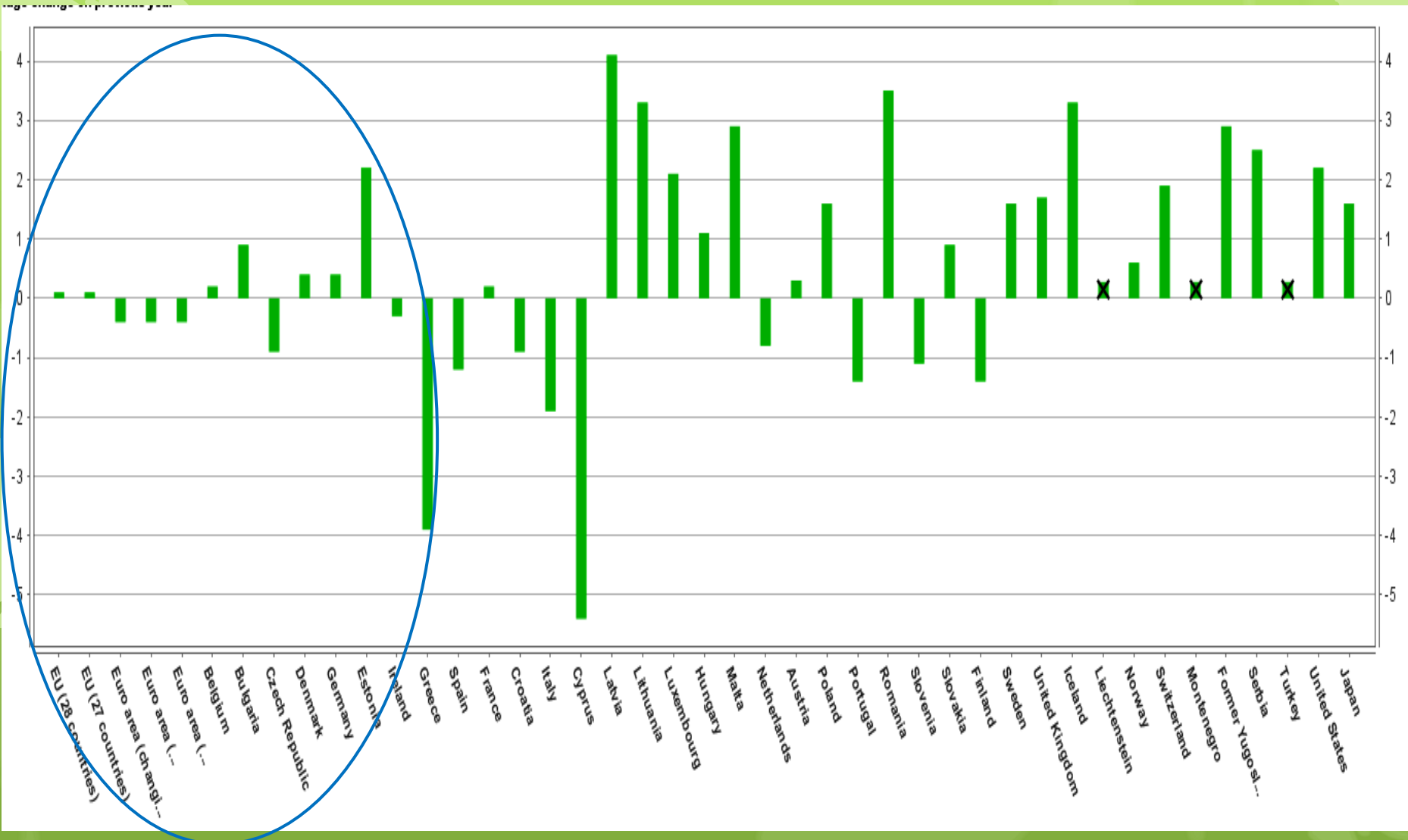
**PŘEHLED
HOSPODAŘENÍ
ZEMÍ
EVROPSKÉ
UNIE**

VÝVOJ HDP EA 17, EU27 A USA 2005 2.Q 2013

EU27, euro area and United States GDP growth rates
% change over the previous quarter



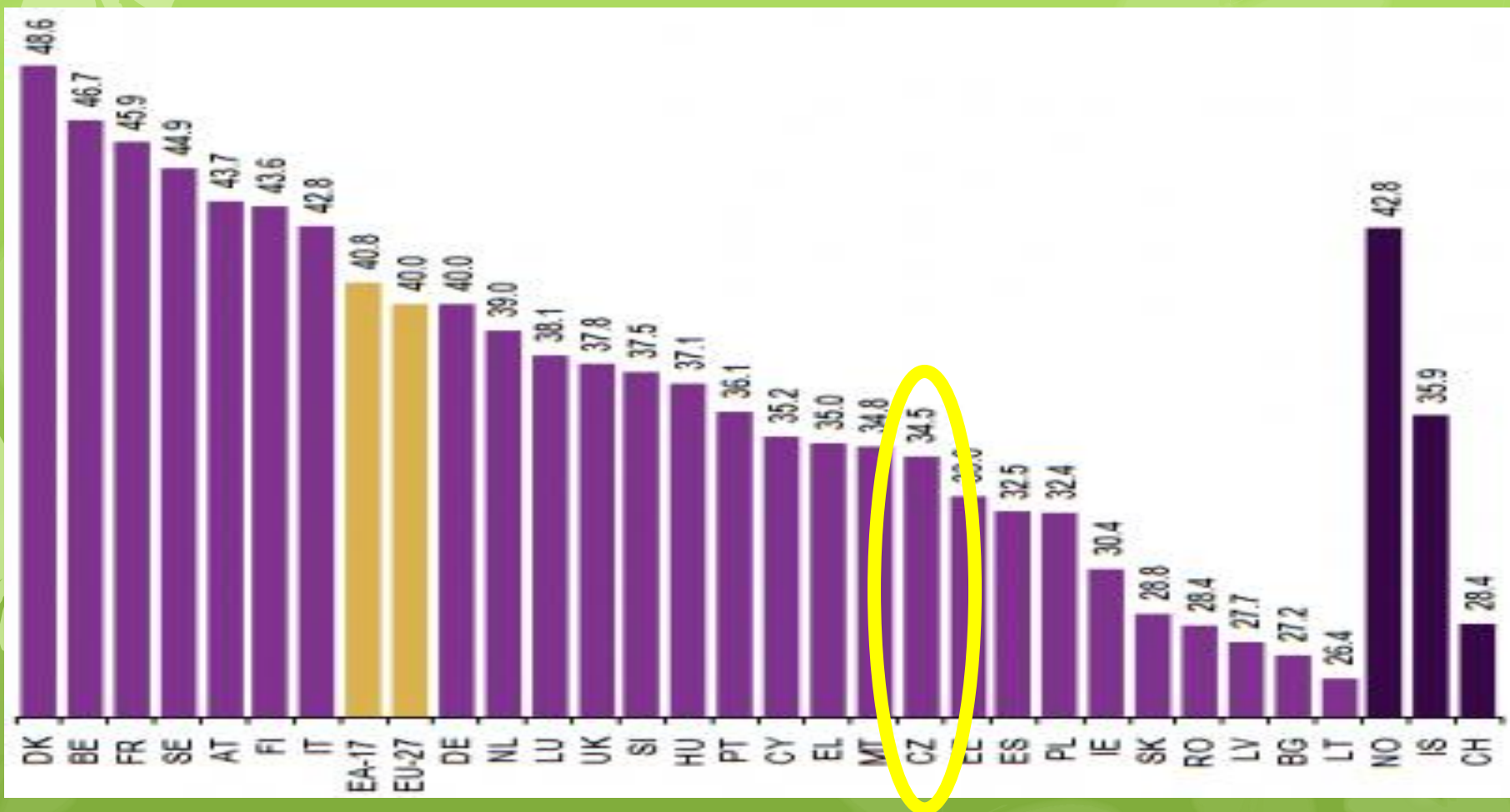
VÝVOJ HDP ZEMÍ EU, USA A JAPONSKA V ROCE 2013



CELKOVÝ VÝNOS DANÍ V %HDP V EA 17 A EU27

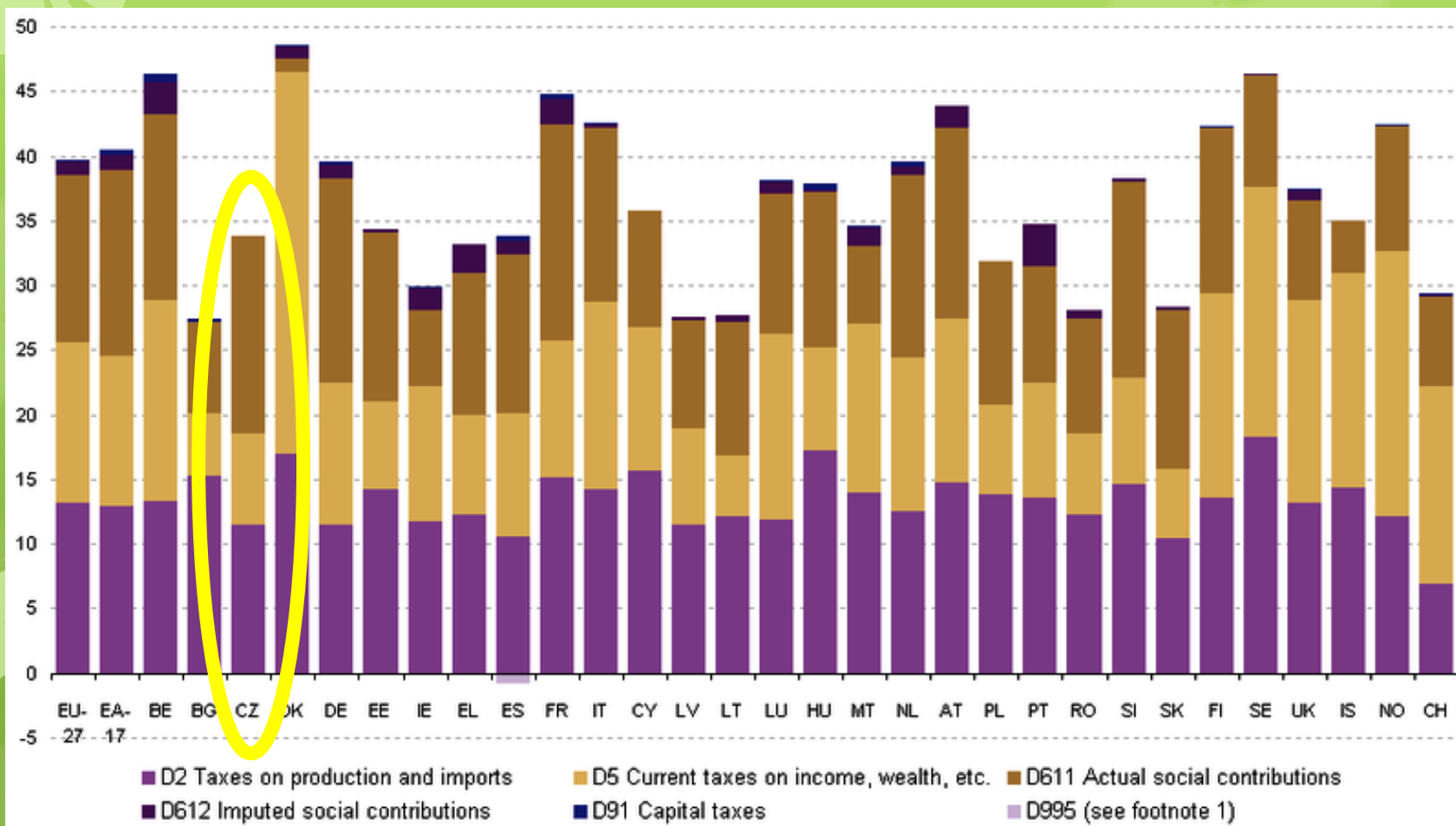


CELKOVÝ VÝNOS DANÍ 2011 V %HDP JEDNOTLIVÉ ČLENSKÉ STÁTY EUROZÓNY



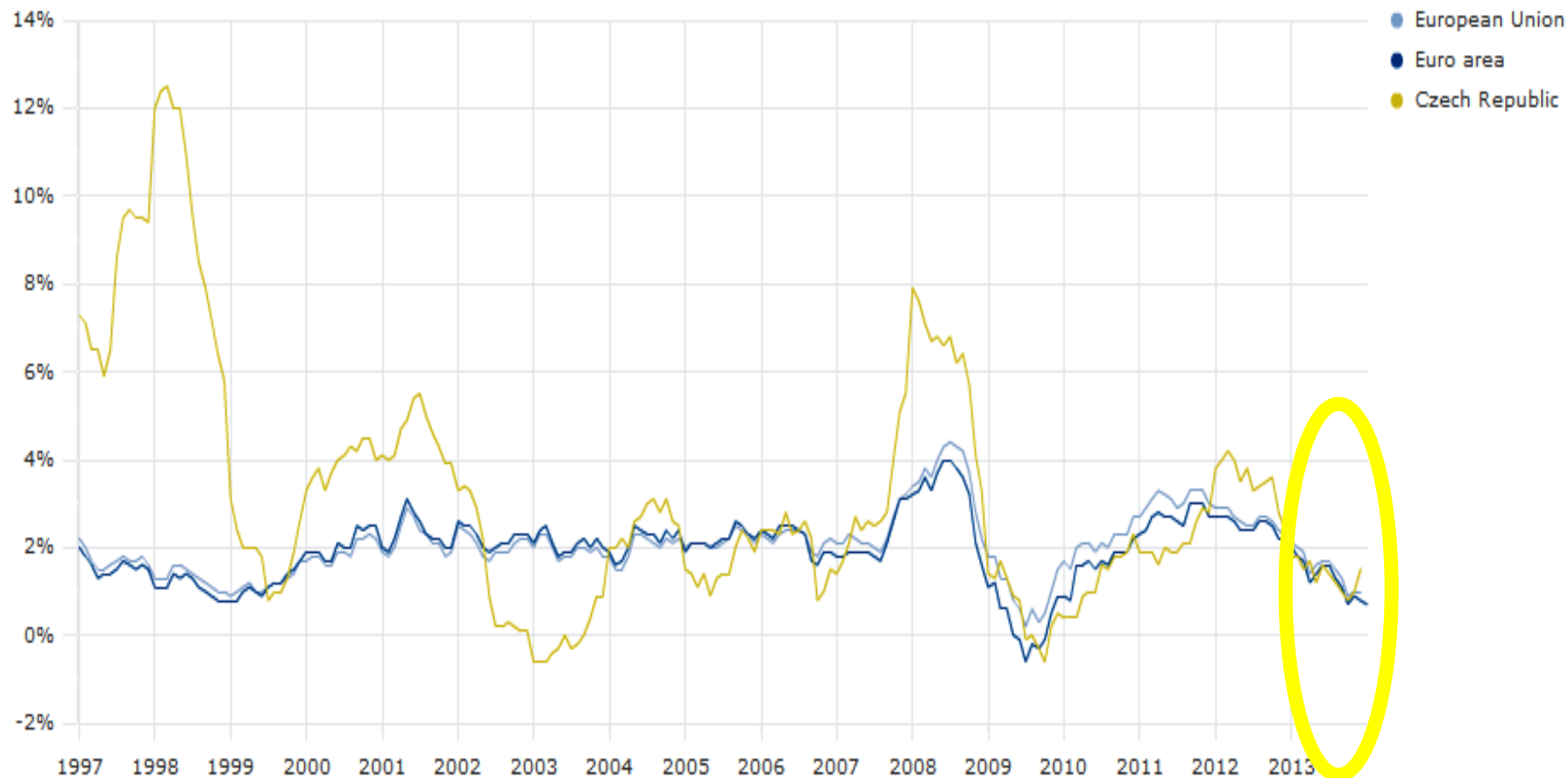
Zdroj: EUROSTAT 1.2014, <http://epp.eurostat.ec.europa.eu/>

CELKOVÝ VÝNOS DANÍ 2011 V %HDP JEDNOTLIVÉ ČLENSKÉ STÁTY EUROZÓNY



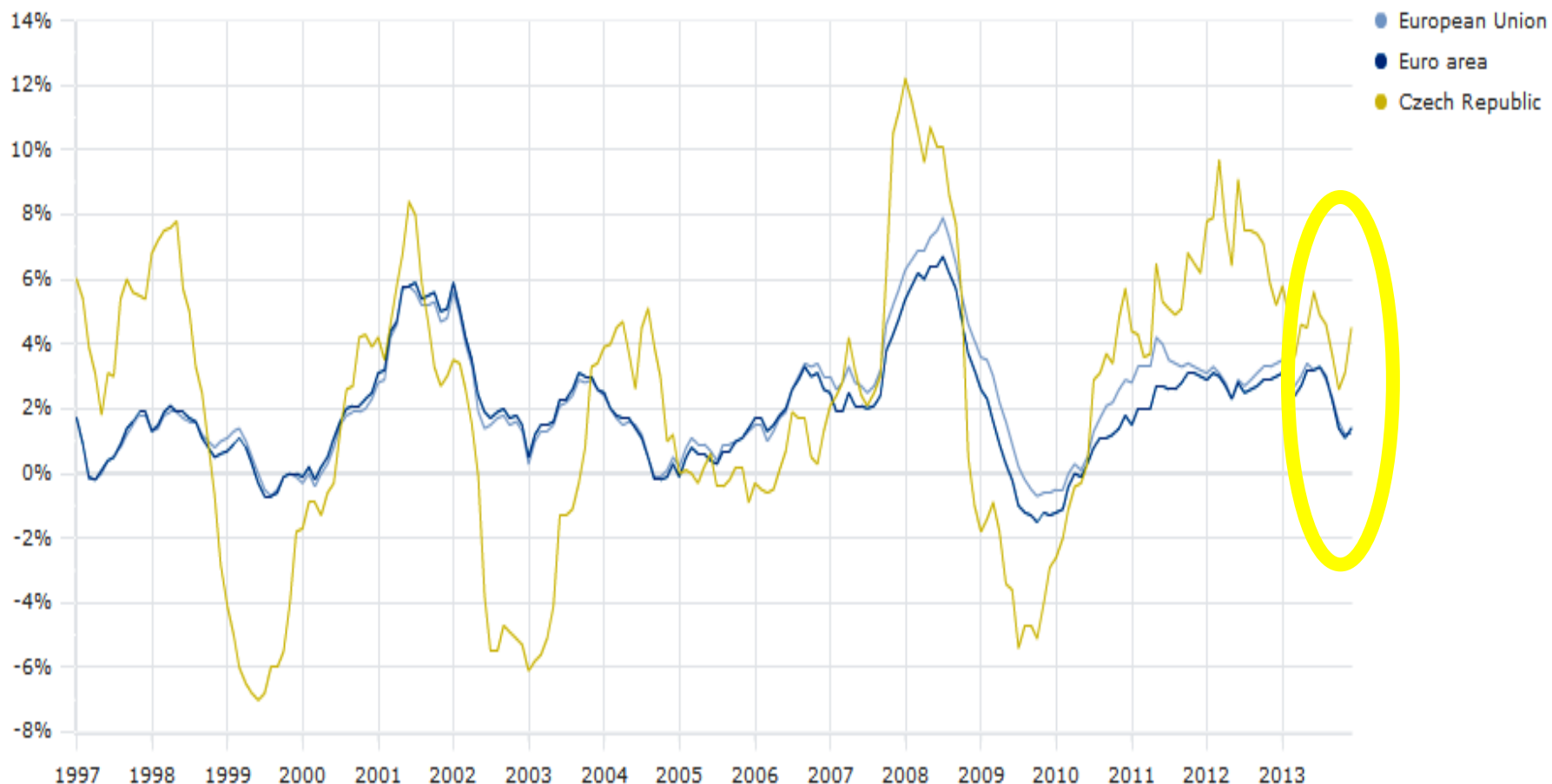
MÍRA INFLACE EU, EURO ZÓNY A ČR

Overall HICP inflation rate - Latest (December 2013)



ZMĚNY CEN JÍDLA A ZÁKLADNÍCH KOMODIT EU, EURO ZÓNY A ČR

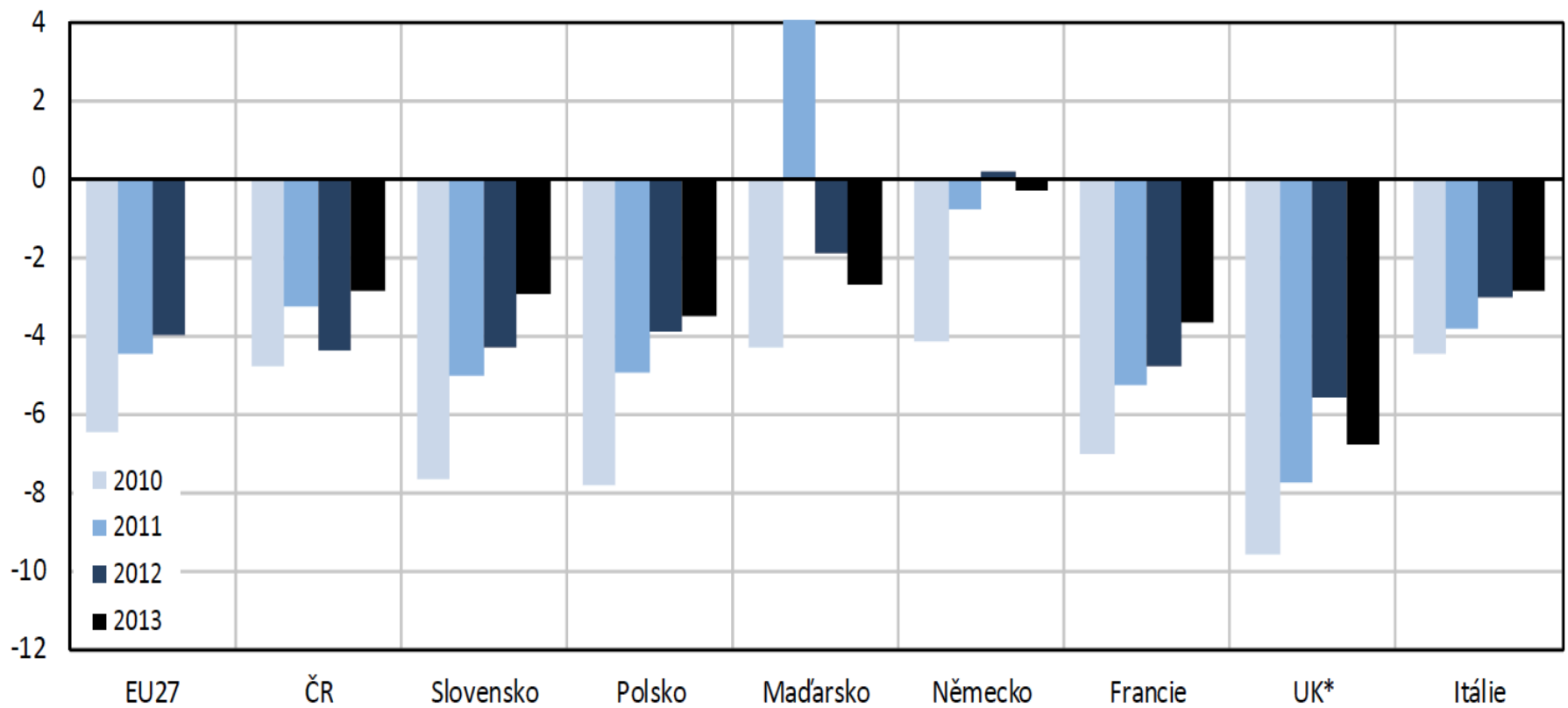
Food & non-alcoholic beverages



SALDO VLÁDNÍCH SEKTORŮ STÁTŮ V EU

Obrázek 2.2: Saldo vládního sektoru ve vybraných zemích EU (2010–2013)

(v % HDP)



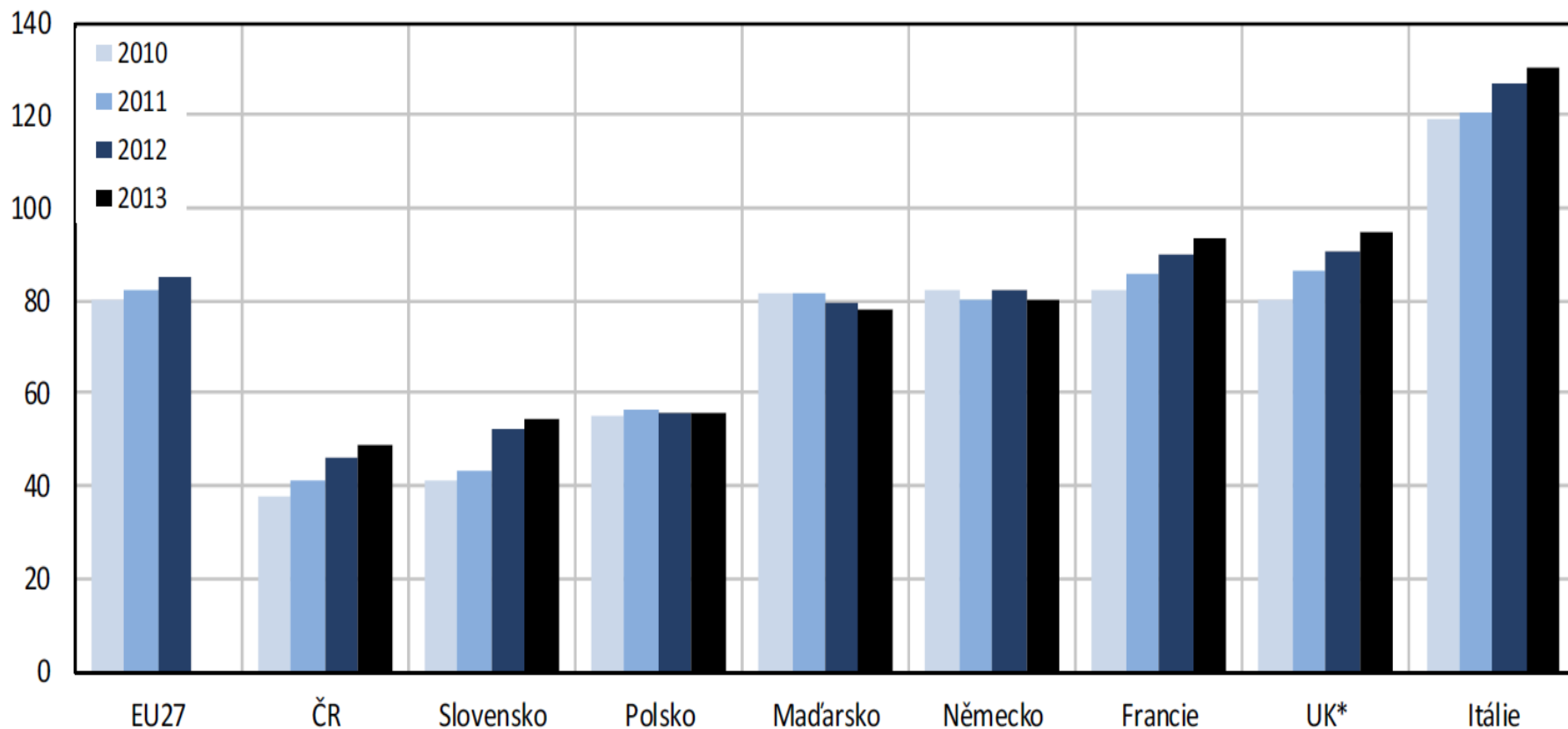
Pozn.: *) data za finanční rok (1. duben roku t až 31. březen roku t+1), která jsou směrodatná pro postup při nadměrném schodku.

Zdroj: Eurostat (2013a, 2013b), údaje pro Spojené království za rok 2013 vycházejí z jeho Notifikace.

DLUHY VLÁDNÍCH SEKTORŮ STÁTŮ EU

Obrázek 2.8: Dluh vládního sektoru ve vybraných zemích EU (2010–2013)

(v % HDP)

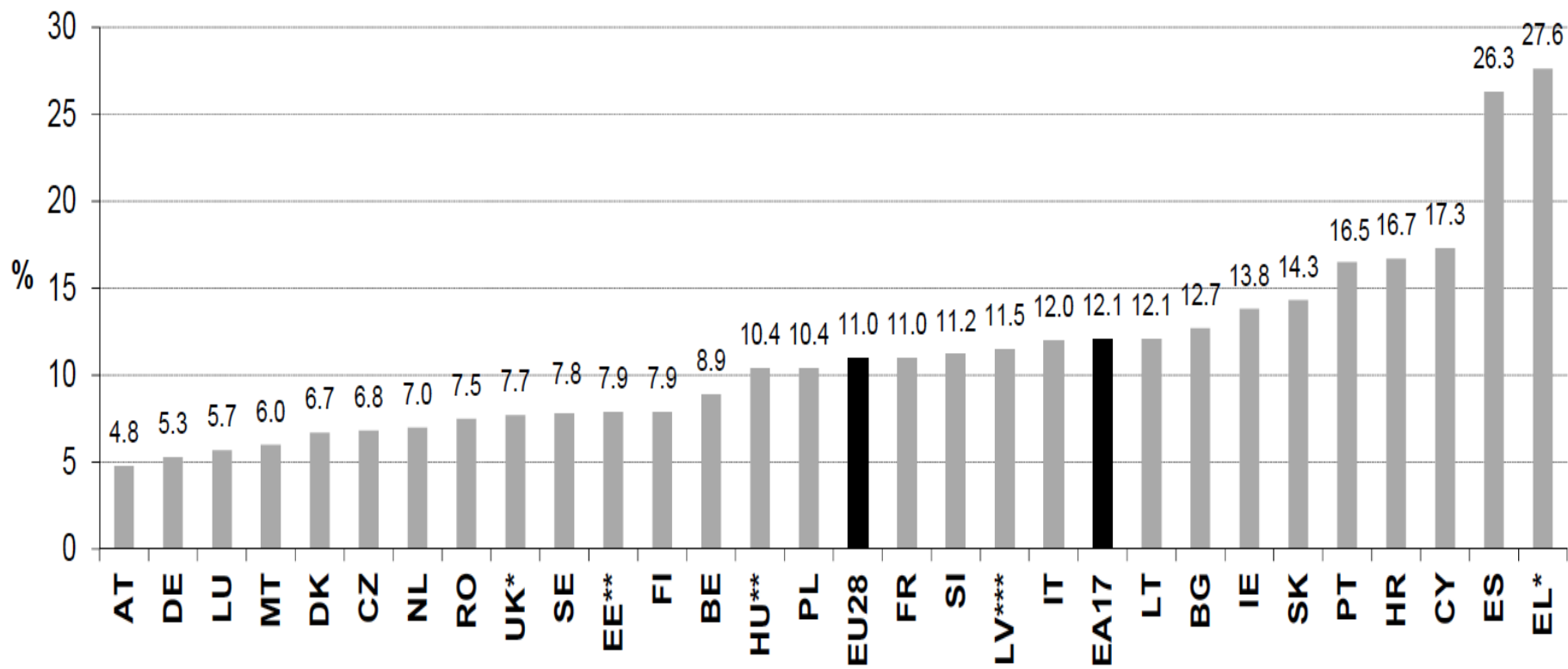


Pozn.: *) data za finanční rok (1. duben roku t až 31. březen roku t+1), která jsou směrodatná pro postup při nadměrném schodku.

Zdroj: Eurostat (2013a, 2013b), údaje pro Spojené království za rok 2013 vycházejí z jeho Notifikace.

MÍRA NEZAMĚSTNANOSTI V EU V ČERVENCI 2013

Unemployment rates in July 2013, seasonally adjusted



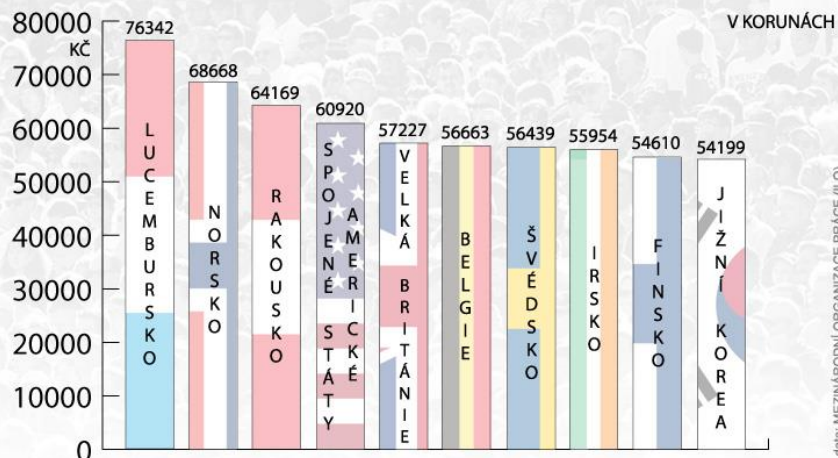
* May 2013 ** June 2013 *** Q2 2013

TRANSAKCE VLÁDNÍHO SEKTORU ZEMÍ EU V ROCE 2012 V % HDP

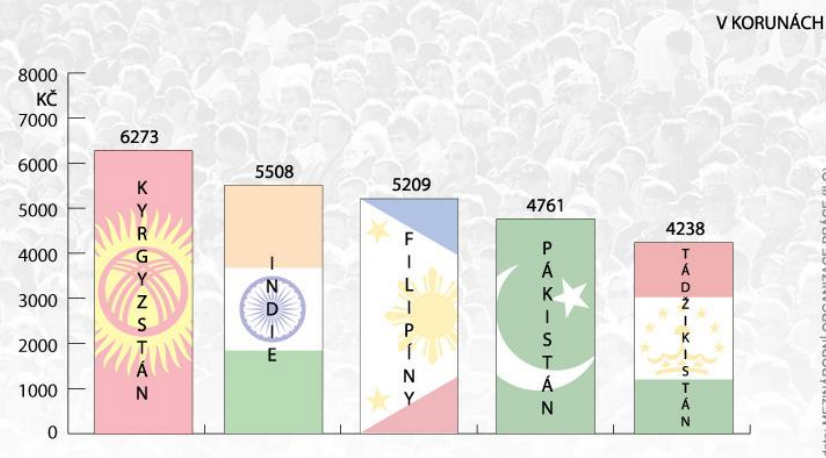
TITUL	PŘÍJMY	VÝDAJE	MZDY	PĚNĚŽITÉ SOCIÁLNÍ DÁVKY	SPOTŘEBA	INVESTICE	ÚROKY PLACENÉ
EU27	45,4%	49,4%	10,7%	16,9%	21,7%	2,3%	2,9%
EA17	46,2%	49,9%	10,5%	17,6%	21,6%	2,1%	3,1%
ČR	40,1%	44,5%	7,3%	13,9%	20,7%	3,1%	1,5%
ŘECKO	44,7%	54,8%	12,5%	20,0% (EUmax.)	20,6%	1,8%	4,4%
SLOVENSKO	33,1%	37,4%	7,0%	13,7%	17,5%	1,9%	1,9%
LOTTYŠŠKO	35,2%	36,5%	9,1%	9,8% (EUmin.)	15,3%	3,9%	1,4%
NĚMECKO	45,2%	45,0%	7,7%	16,3%	19,5%	1,5%	2,5%
ITÁLIE	47,7%	50,6%	10,6%	19,9%	16,4%	1,9%	5,4%

ČÍSLA JSOU V PROCENTECH HDP, Zdroj: 2013, FISKÁLNÍ VÝHLED ČR 2.Q 2013

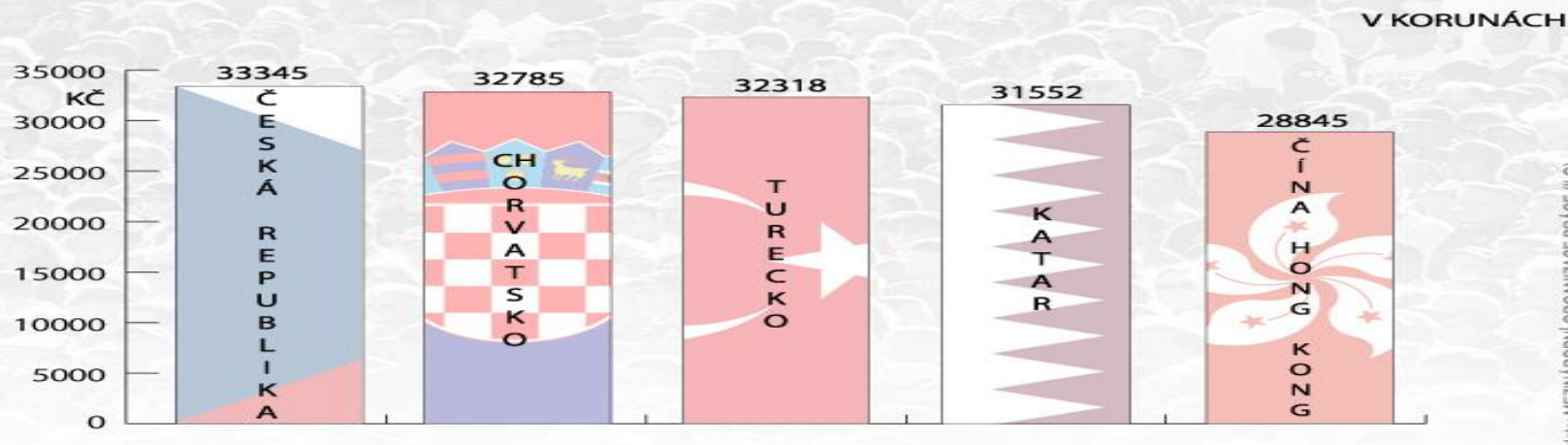
GLOBALNÍ SROVNÁNÍ PRŮMĚRNÉ VÝŠE MEZD



DESET ZEMÍ S NEJVYŠŠÍ PRŮMĚRNOU MZDOU

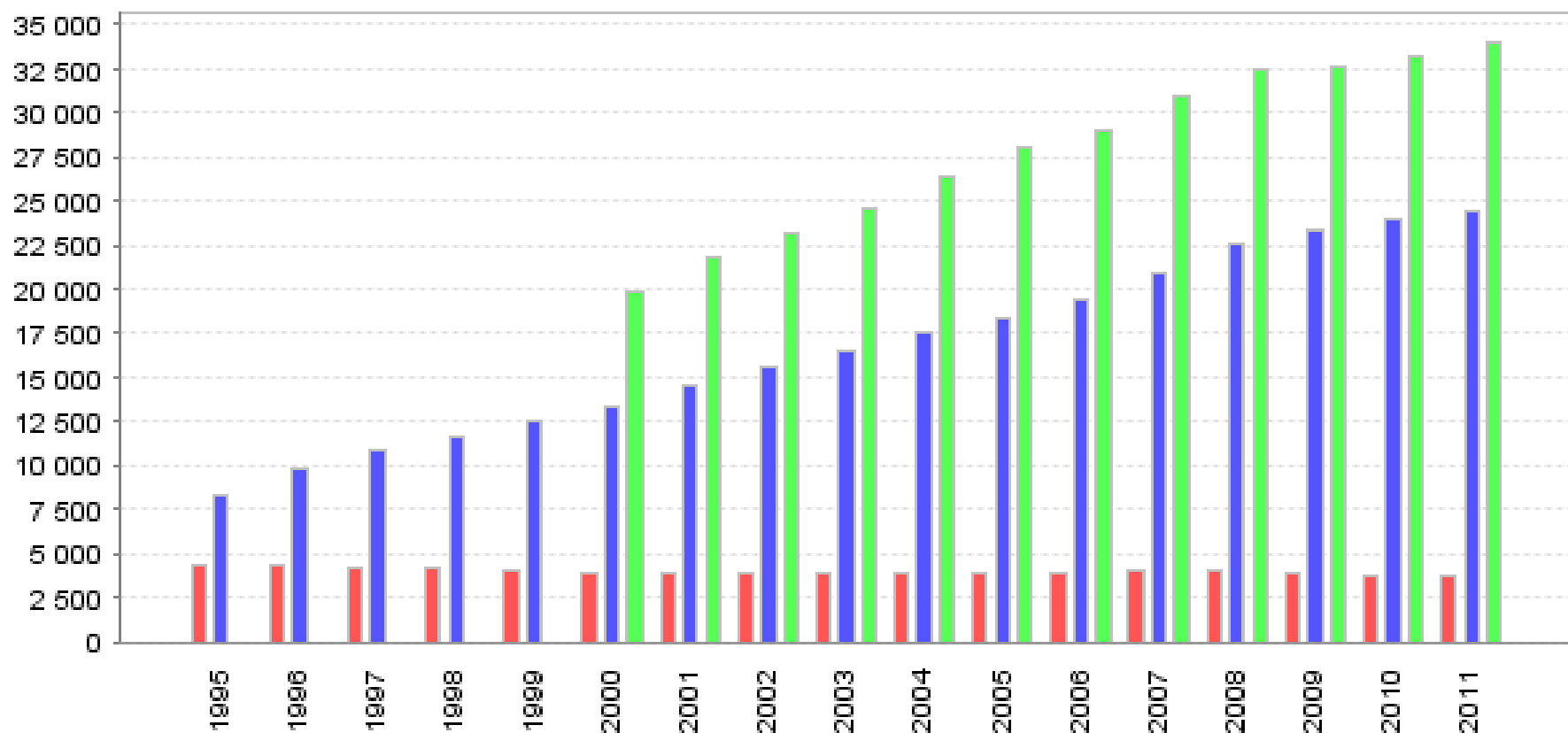


PĚT ZEMÍ S NEJNIŽŠÍ PRŮMĚRNOU MZDOU



ZEMĚ S PRŮMĚRNOU MZDOU NA ÚROVNI ČR

Počet zaměstnanců a mzdy od roku 1995



- Průměrný evidenční počet zaměstnanců přepočtený (tis. osob)
- Průměrná hrubá měsíční mzda (na přepočteného zaměstnance, v Kč)
- Průměrné měsíční náklady práce (v Kč)

SHRNUTÍ STAVU VEŘEJNÝCH FINANCÍ EU



Evropa stárne (je nestarší na světě) výdaje na péči o seniory a nemocné (i díky novým technologiím) radikálně roste nejvíce to pociťuje Itálie a Řecko. Naopak Německo zatím dovede situaci zvládat.



**VYSOKÁ NEZAMĚŠTNANOST
ŠPANĚLSKO 25,3%, ŘECKO 24,4%,
PORTUGALSKO 15,9%, IRSKO 15%,
SLOVENSKO 14,2%.
EXTRÉMNE VYSOKÁ NEZAMĚŠTNANOST
MLADÝCH LIDÍ VE VĚKU DO 24 LET**



**V EUROZÓNĚ JE 17 ZEMÍ, Z
TOHO JEN 4 MAJÍ DLUH
VEŘEJNÝCH ROZPOČTŮ NIŽŠÍ
NEŽLI 50% HDP!**

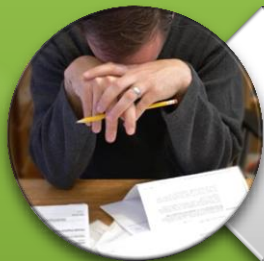
SHRNUTÍ STAVU VEŘEJNÝCH FINANCÍ EU



Ekonomika eurozóny mírně stoupá o 0,2% čtvrtletně, naopak nejlepší výsledky dokazuje Německo růst o 0,5%



Evropská ekonomika včetně české, slovenské a podobně je prudce závislá na automobilovém průmyslu. Škoda – auto a.s. tvoří až jednu třetinu HDP v ČR!

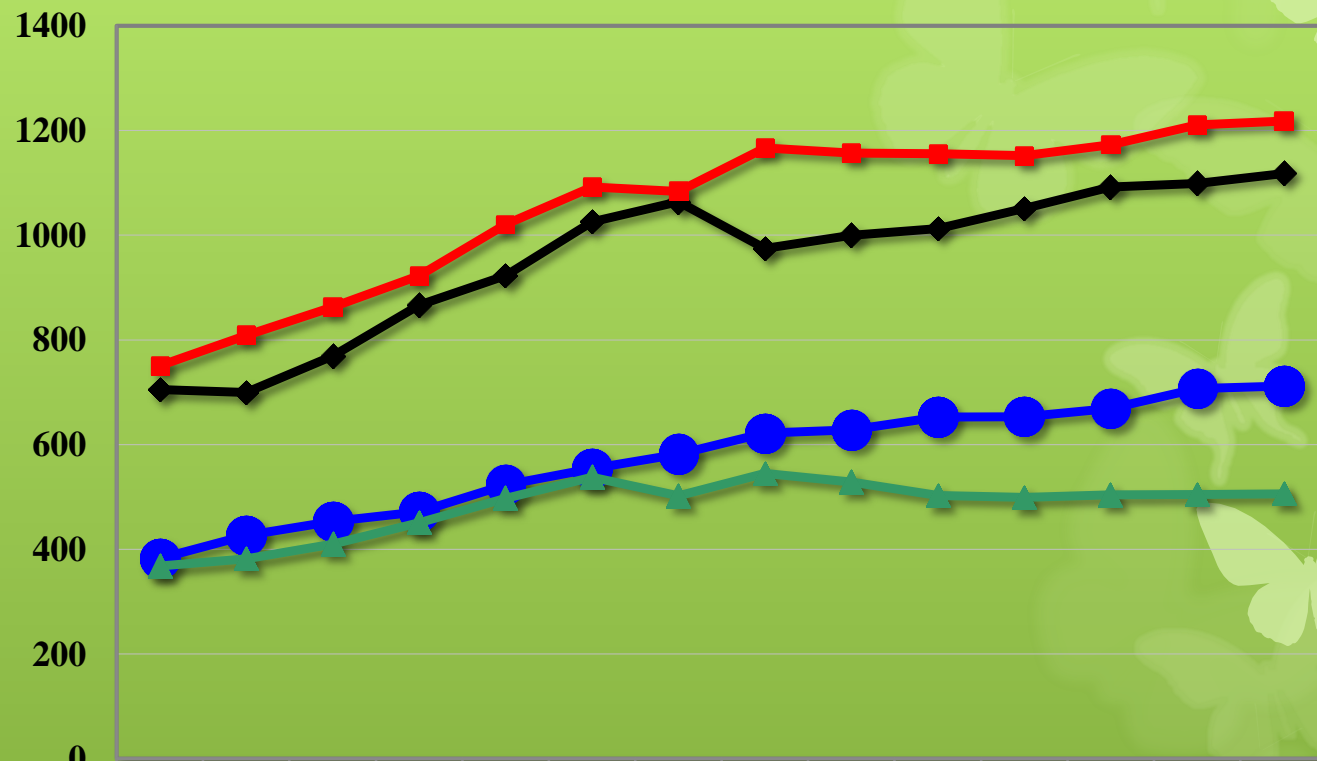


Prakticky celá Evropa hospodaří ve veřejných financích na dluh, dostává se tak do spletné sítě dluhové služby



PŘEHLED HOSPODAŘENÍ ČESKÉ REPUBLIKY

VÝVOJ HOSPODAŘENÍ STÁTNÍHO ROZPOČTU 2001 - 2015



	2002	2003	2004	2005	2006	2007	2008	2009	2010	2011	2012	2013	2014	2015
◆ Příjmy SR celkem	705	700	769	866	923	1026	1064	975	1000	1013	1051	1092	1099	1118
■ Výdaje SR celkem	751	809	863	923	1021	1092	1084	1167	1157	1156	1152	1173	1211	1218
● Mandatorní výdaje celkem	383	427	453	472	523	555	582	622	628	653	653	669	707	712
▲ Ostatní výdaje (nemandatorní)	368	382	410	451	497	538	502	545	529	503	499	504	505	506

Částky jsou v mld. Kč

Zdroj 10.2014 Ministerstvo financí ČR

PŘEHLED HOSPODAŘENÍ VLÁD ČR

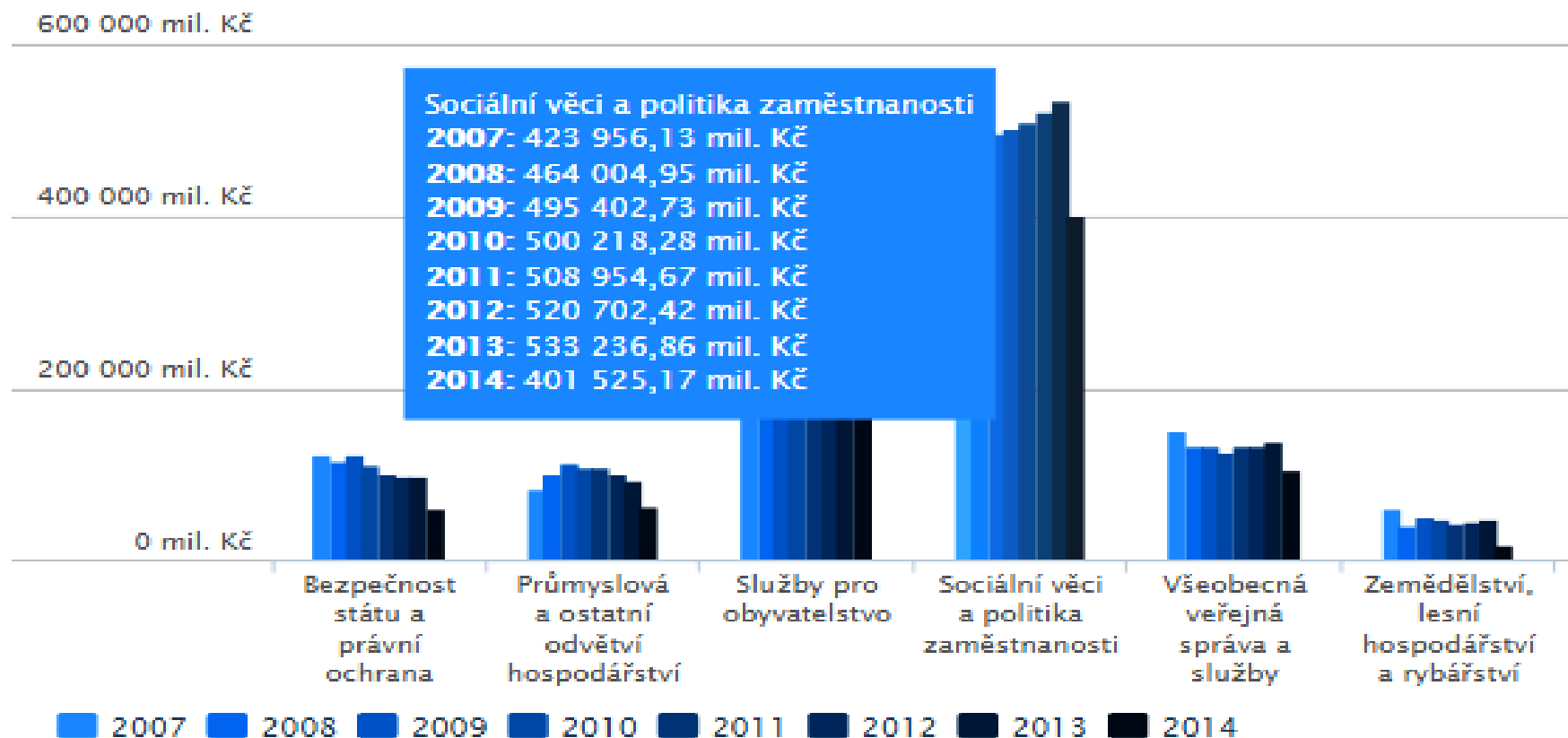
Vláda	Od	Do	Dní	Státní dluh
Václava Klause I. (02.07.1992 - 04.07.1996)	02.07.1992	04.07.1996	1463	
Václava Klause II. (04.07.1996 - 02.01.1998)	04.07.1996	02.01.1998	547	194,7
Josefa Tošovského (02.01.1998 - 17.07.1998)	02.01.1998	17.07.1998	196	0,0
Miloše Zemana (22.07.1998 - 12.07.2002)	22.07.1998	12.07.2002	1451	201,2
Vladimíra Špidly (15.07.2002 - 04.08.2004)	15.07.2002	04.08.2004	751	197,0
Stanislava Grosse (04.08.2004 - 25.04.2005)	04.08.2004	25.04.2005	264	98,3
Jiřího Paroubka (25.04.2005 - 04.09.2006)	25.04.2005	04.09.2006	497	111,3
Mirka Topolánka I. (04.09.2006 - 09.01.2007)	04.09.2006	09.01.2007	127	89,8
Mirka Topolánka II. (09.01.2007 - 08.05.2009)	09.01.2007	08.05.2009	850	285,9
Jana Fischera (08.05.2009-13.07.2010)	08.05.2009	13.07.2010	431	165,9
Petra Nečase (13.04.2010 -	13.07.2010			154,9
				1 499,0

TITUL MANDATORNÍCH VÝDAJŮ	2010	2011	2012	index
v mil.Kč	skutečnost	rozpočet	rozpočet	2011/2010
Výdaje na dluhovou službu	62 981	71 990	82 036	114

Zdroj: Prezentace pana ředitele Jana Zikla, MF ČR, na Konferenci o řízení hospodaření a financování samospráv, 12. 4, 2012 v Praze, pořádal Regionservis s.r.o.

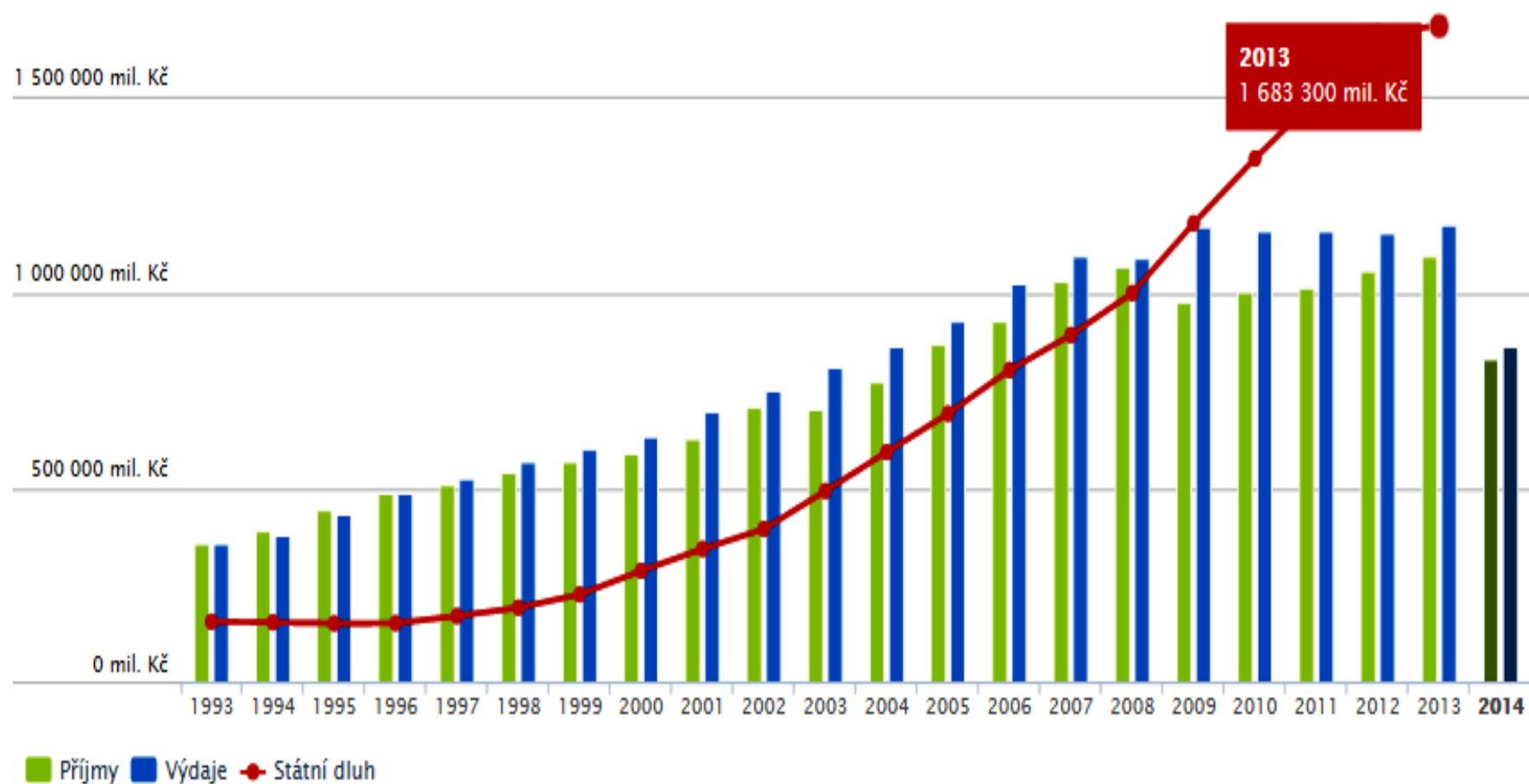
VÝVOJ VÝDAJŮ STÁTU V LETECH DLE ODVĚTVÍ – SKUPINY V MILIONECH KČ

VÝVOJ VÝDAJŮ V LETECH DLE ODVĚTVÍ - SKUPINY (V MIL. KČ)



VÝVOJ STÁTNÍHO ROZPOČTU A DLUHU K 31. PROSINCI 2013 V MILIONECH KČ

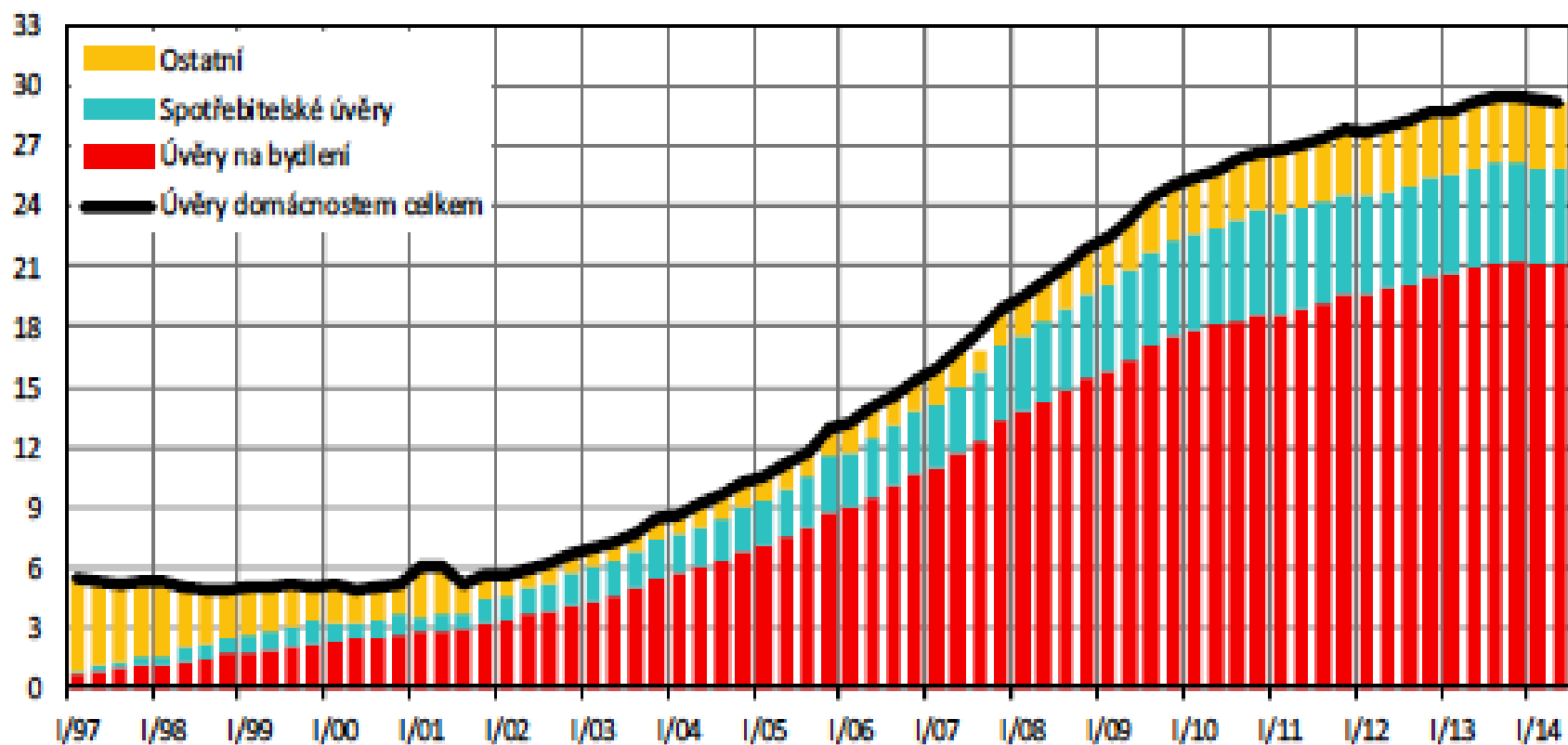
VÝVOJ STÁTNÍHO ROZPOČTU A DLUHU K 30. 9. 2014 (V MIL. KČ)



Zdroj: Ministerstvo financí ČR, Monitor státní pokladny www.statnipokladna.cz

POMĚR BANKOVNÍCH ÚVĚŘŮ DOMÁCNOSTEM K HDP ČR

Graf A.3.5: Poměr bankovních úvěrů domácnostem k HDP
z ročních klouzavých úhrmů, v %



Zdroj dat: ČNB, ČSÚ, vlastní propočty

Zdroj: Ministerstvo financí ČR, Makroekonomická predikce, říjen 2014

UŽ NIKDY NEZAPOMÍNEJME, ŽE...

Jan Werich:

“...nejvíc se vyplácí, když člověk člověku pomáhá. Nejsladší na světě je poctivý spánek a největším nepřítelem člověka je hloupost.”

Tomáš Garrigue Masaryk:

“Bez osobní odvahy a odpovědnosti nelze dělat politiku opravdovou demokratickou a lidovou”.



MNOHO ZDARU!

Děkuji za pozornost

Lukáš Tesař

tel: 602 387 872

Email:

lukas.tesar@regionservis.cz