



Statistika veřejných financí ČR, obcí a měst a vývoj hlavních ukazatelů

Autor : Lukáš Tesař, Regionservis s.r.o., 19. června 2014, Znojmo

OBSAH PŘEDNÁŠKY

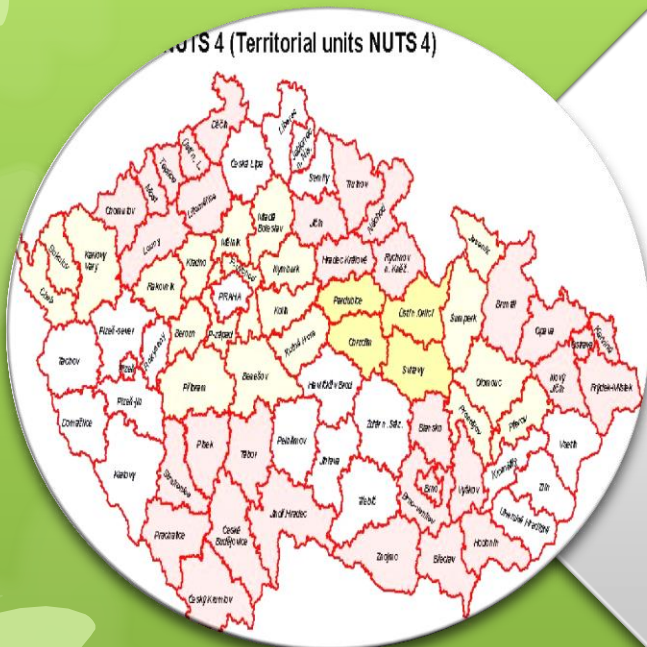
**PŘEHLED HOSPODAŘENÍ A
FINANCOVÁNÍ OBCÍ A MĚST ČR**



PŘEHLED HOSPODAŘENÍ ČR



PŘEHLED HOSPODAŘENÍ ZEMÍ EU



PŘEHLED HOSPODAŘENÍ A FINANCOVÁNÍ OBCÍ A MĚST ČR

SDÍLENÉ DAŇOVÉ PŘÍJMY 2012 - 2014

rozp. skladba	částky jsou uvedeny v miliardách Kč	2012 skutečnost		2013 skutečnost		2014 predikce	
		inkaso celkem	podíl obce	inkaso celkem	podíl obce	inkaso celkem	podíl obce
111	DPFO - CELKEM	136,29	31,60	141,64	34,15	143,00	34,77
1111	DPFO - závislá celkem	119,79	27,60	126,13	30,39	130,00	31,25
	DPFO - závislá sdílená část	117,99	25,80	124,13	28,39	128,03	29,28
	DPFO - závislá 1,5% motiv.***	1,80	1,80	2,00	2,00	1,97	1,97
1112	DPFO - z přiznání celkem	3,26	1,30	2,68	0,74	2,00	0,93
	DPFO - z přiznání sdílená část	0,80	0,40	2,18	0,51	1,40	0,33
	DPFO - z přiznání 30%***	2,46	0,90	0,50	0,50	0,60	0,60
1113	DPFO zvl. sazba, z kapitálových výnosů	13,24	2,70	12,82	3,02	11,00	2,59
112	DPPO - CELKEM	128,00	31,40	120,72	33,03	114,20	31,67
1121	DPPO	121,80	25,70	113,80	26,83	108,00	25,47
1122	DPPO placená obcemi a kraji***	6,20	5,70	6,20	6,20	6,20	6,20
1211	DPH	278,2	57,07	308,46	64,25	320,00	66,66
1511	Daň z nemovitosti***	9,00	9,00	9,00	9,00	9,05	9,05
134-136	Místní správní poplatky***	11,21	11,30	11,30	11,30	11,40	11,40
133	Poplatky za znečišťování životního prostředí***	7,50	2,88	7,50	2,90	7,50	2,90
CELKEM SDÍLENÉ DAŇOVÉ PŘÍJMY		550,02	144,92	578,32	154,64	584,70	156,45

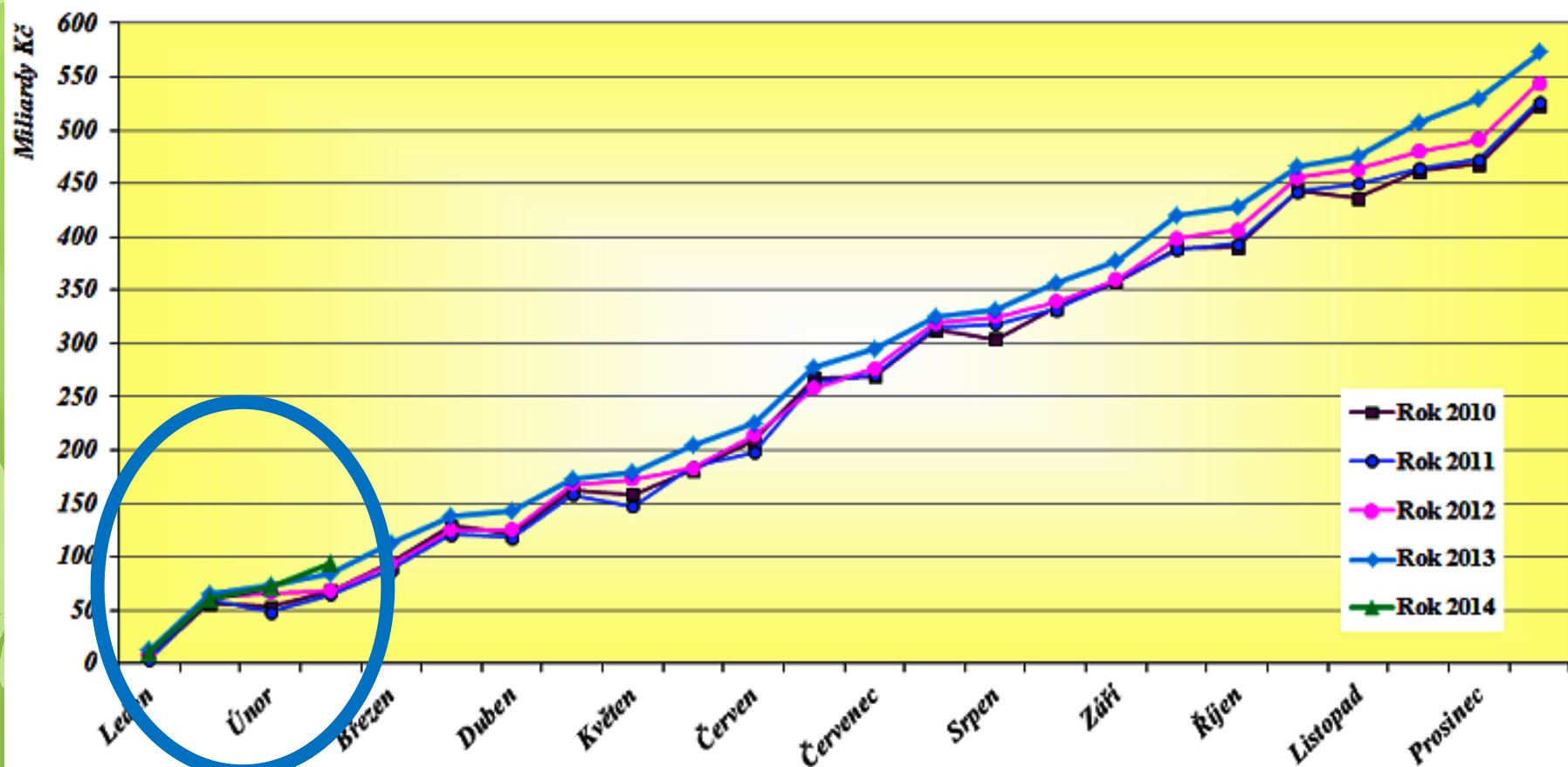
Částky jsou v mld. Kč

Celostátní inkaso vybraných daňových příjmů kumulativně po měsících v letech 2007-2014 (v mld. Kč)

Σ VYBRANÉ DP*	2008	2009	2011	2012	2013	2014
LEDEN	55,63	54,26	58,31	61,12	65,10**	60,56**
ÚNOR	66,37	65,16	64,18	68,22	83,72**	92,61**
BŘEZEN	135,69	121,83	121,31	125,25	141,16**	150,03**
DUBEN	169,47	154,48	158,25	167,33**	172,90**	189,13**
KVĚTEN	191,94	174,63	184,84	182,11**	204,29**	220,16**
ČERVEN	280,38	248,25	263,64	257,77**	276,87**	
ČERVENEC	345,04	296,06	314,79	318,25**	324,64**	
SRPEN	364,06	312,97	332,11	338,25**	356,59**	
ZÁŘÍ	433,57	366,86	388,11	397,81**	419,72**	
ŘÍJEN	487,96	417,68	442,40	454,22**	466,77**	
LISTOPAD	511,93	440,42	464,34	479,48**	506,99**	
PROSINEC	581,01	499,95	526,87	543,81**	572,89**	

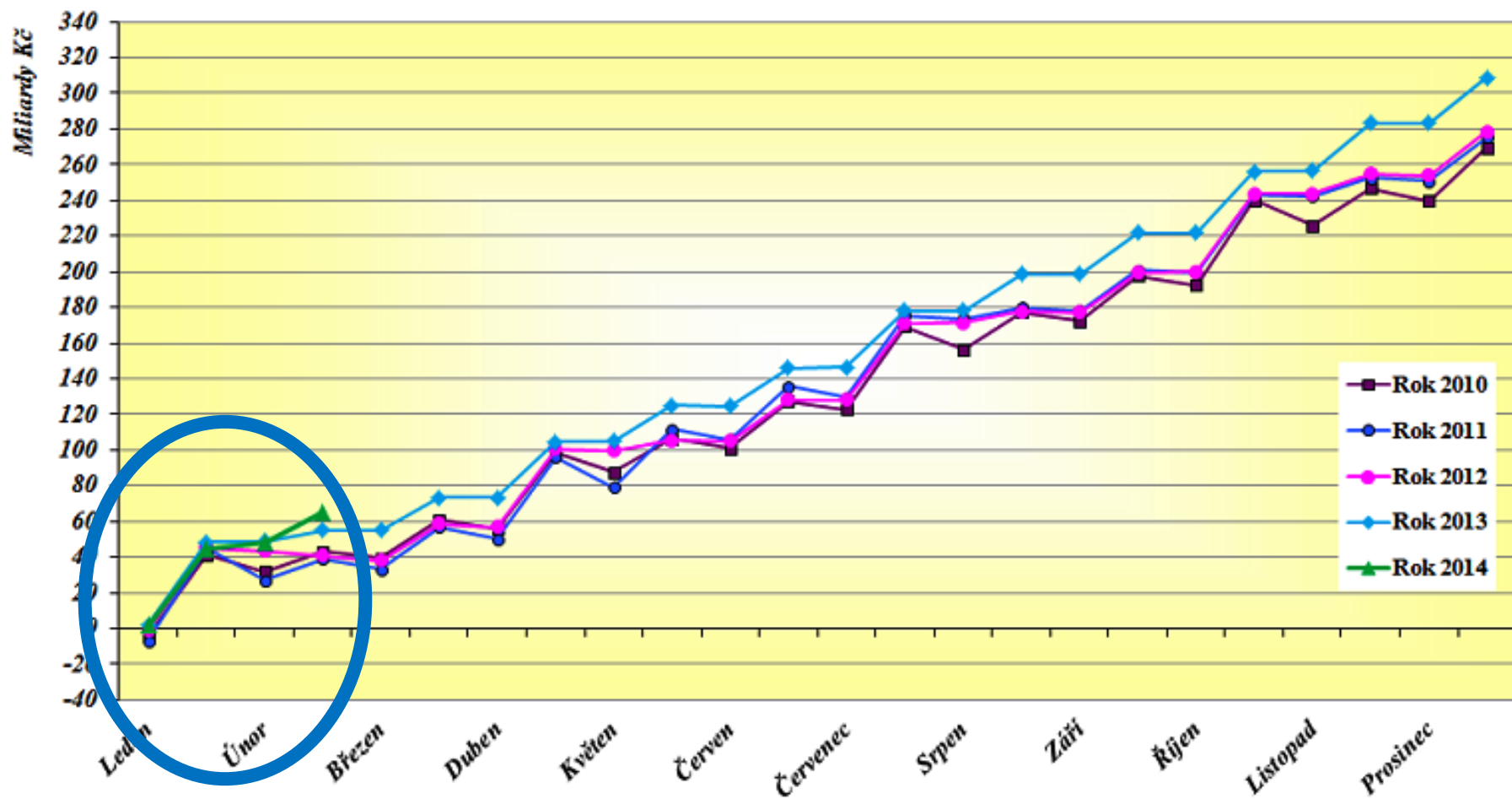
*) jde o součet nezaokrouhlených dat (tj. přesnější výsledek, tj. oproti součtu zaokrouhlených hodnot z jiných tabulek vznikají desetinové rozdíly) **) **INKASO VČETNĚ ODVODŮ NA LOTERIE**

SDÍLENÉ DANĚ CELKEM 2010 - 2014 (DPH A DANĚ Z PŘÍJMŮ V MLD. KČ)



Zdroj: Finanční správa Ministerstv financí ČR, www.financnisprava.cz

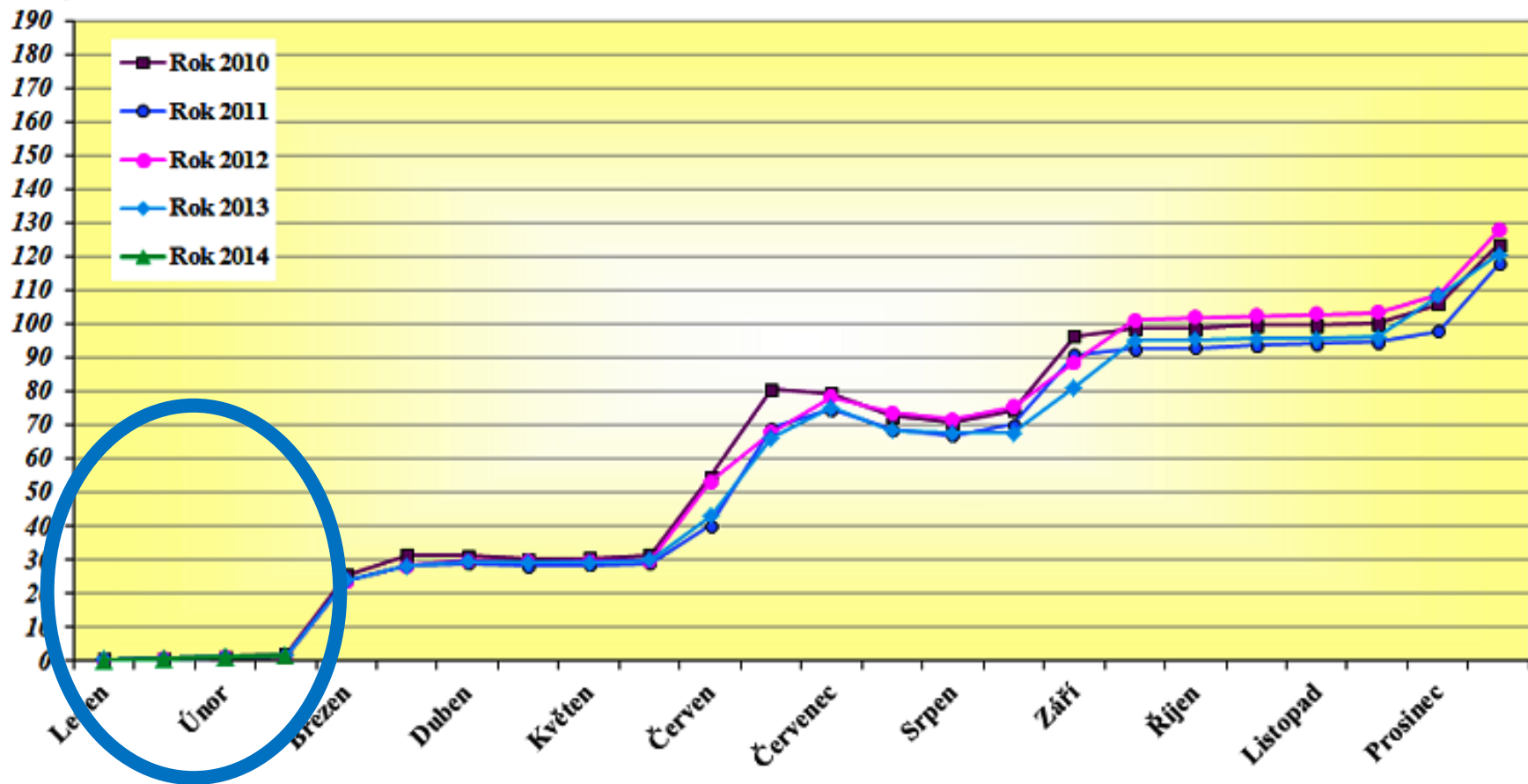
DAŇ Z PŘIDANÉ HODNOTY 2010 – 2014 V MILIARDÁCH KČ



Zdroj: Finanční správa Ministerstv financí ČR, www.financnisprava.cz

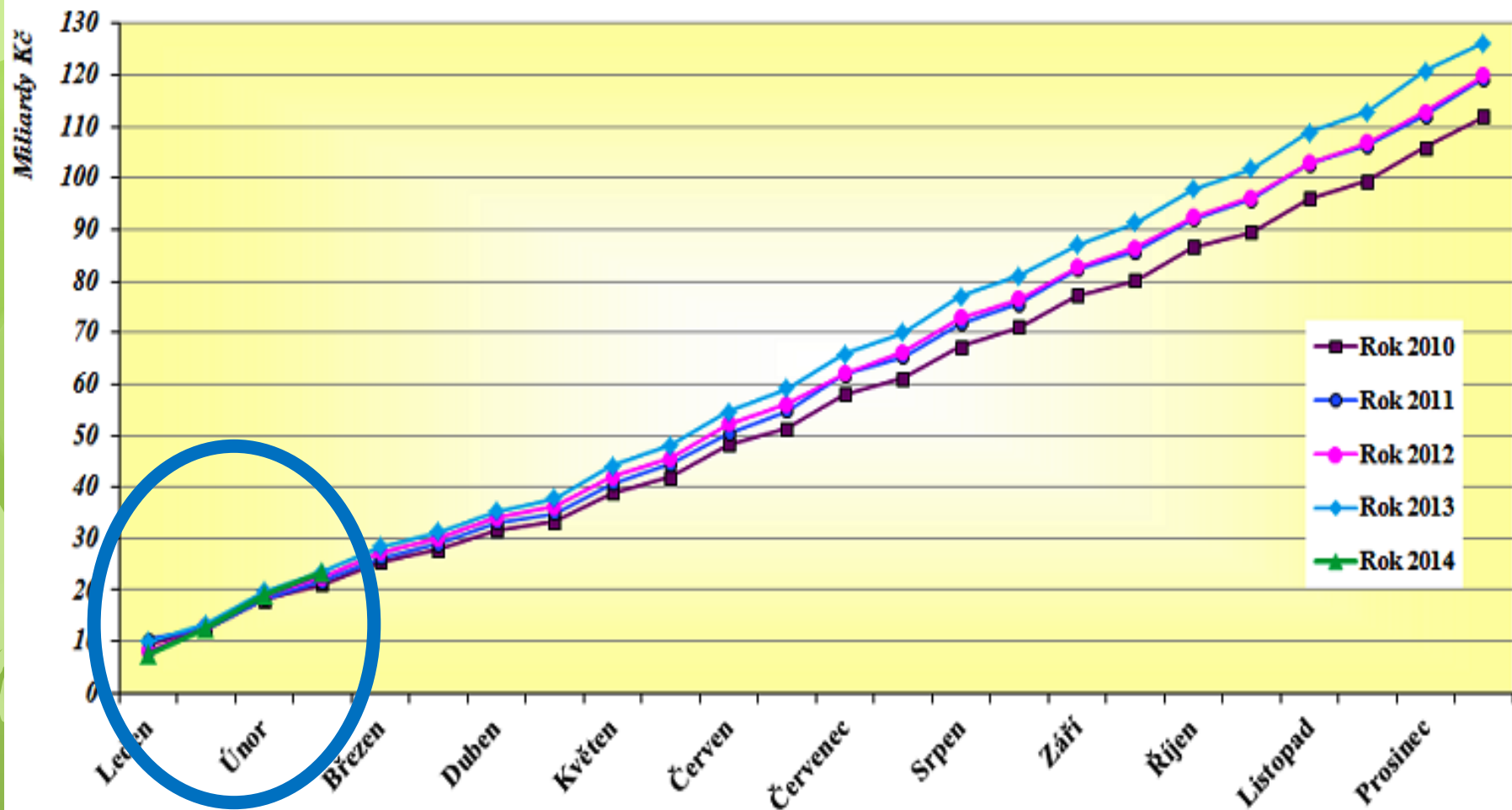
DAŇ Z PŘÍJMŮ PRÁVNICKÝCH OSOB 2010 – 2014 V MILIARDÁCH KČ

Miliardy KČ



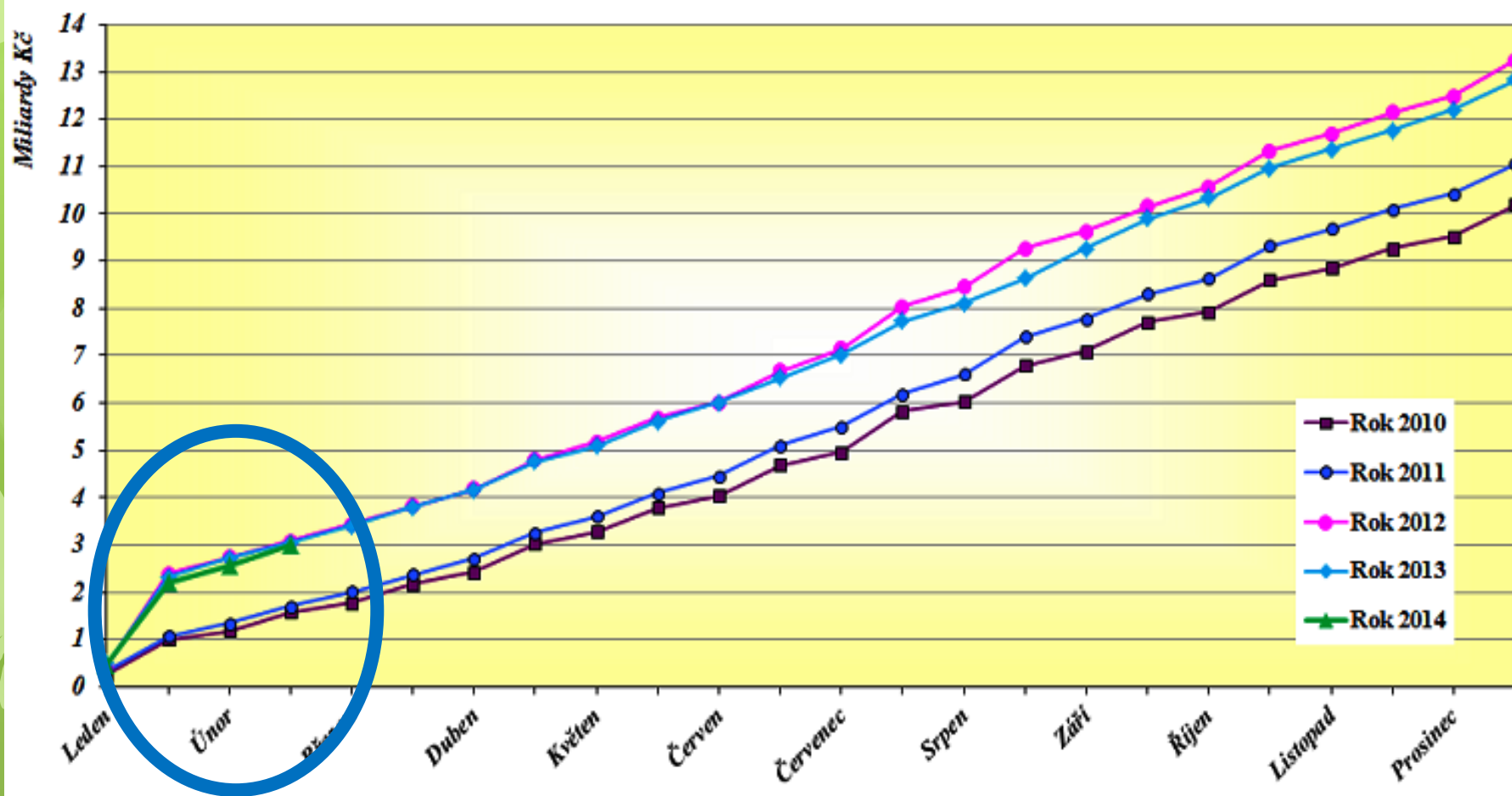
Zdroj: Finanční správa Ministerstv financí ČR, www.financnisprava.cz

DAŇ Z PŘÍJMŮ FYZICKÝ OSOB ZE ZÁVISLÉ ČINNOSTI 2010 – 2014 V MILIARDÁCH KČ



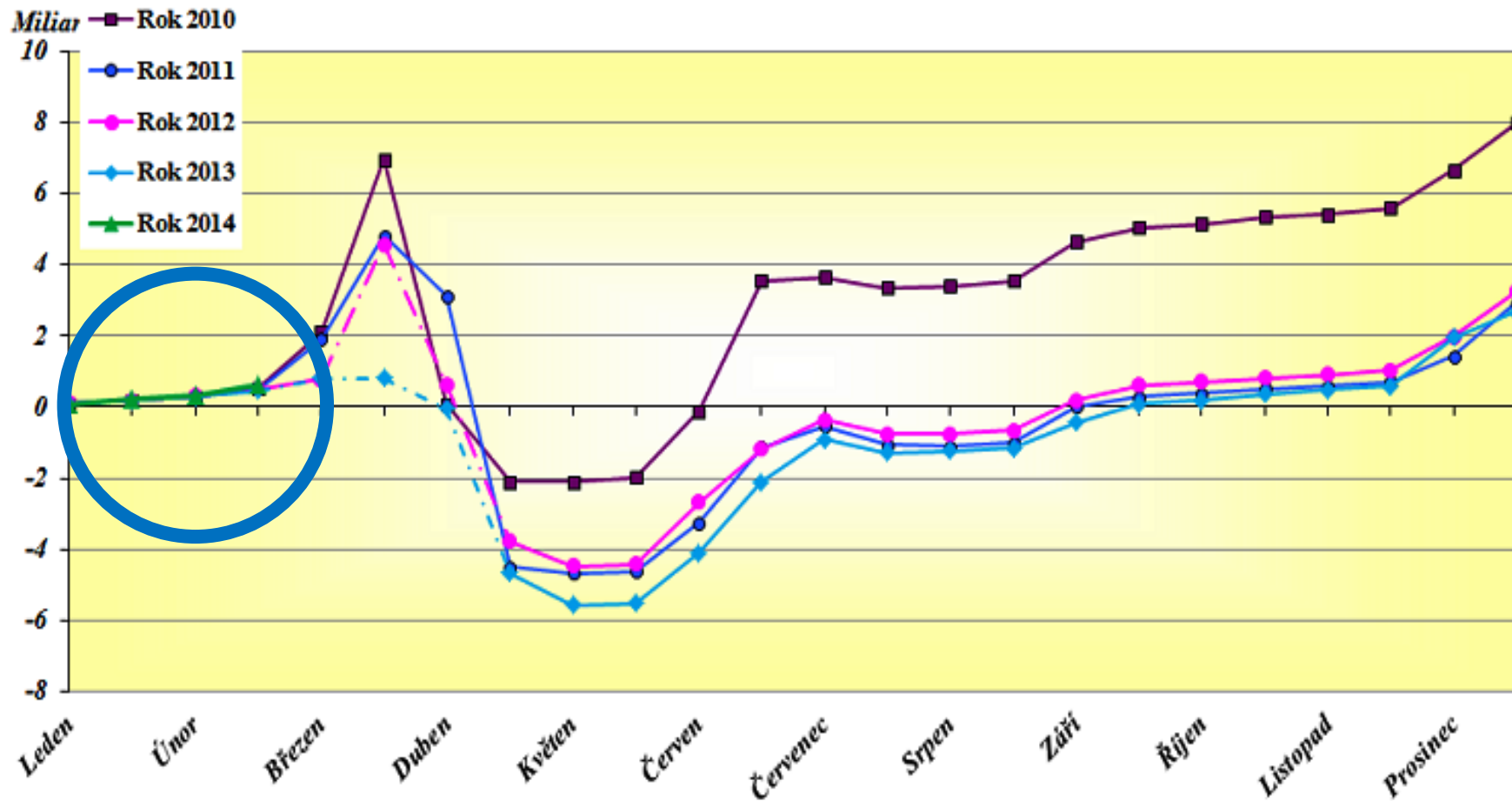
Zdroj: Finanční správa Ministerstv financí ČR, www.financnisprava.cz

DAŇ Z PŘÍJMŮ FYZICKÝ OSOB ZVLÁŠTNÍ SAZBA 2010 – 2014 V MILIARDÁCH KČ



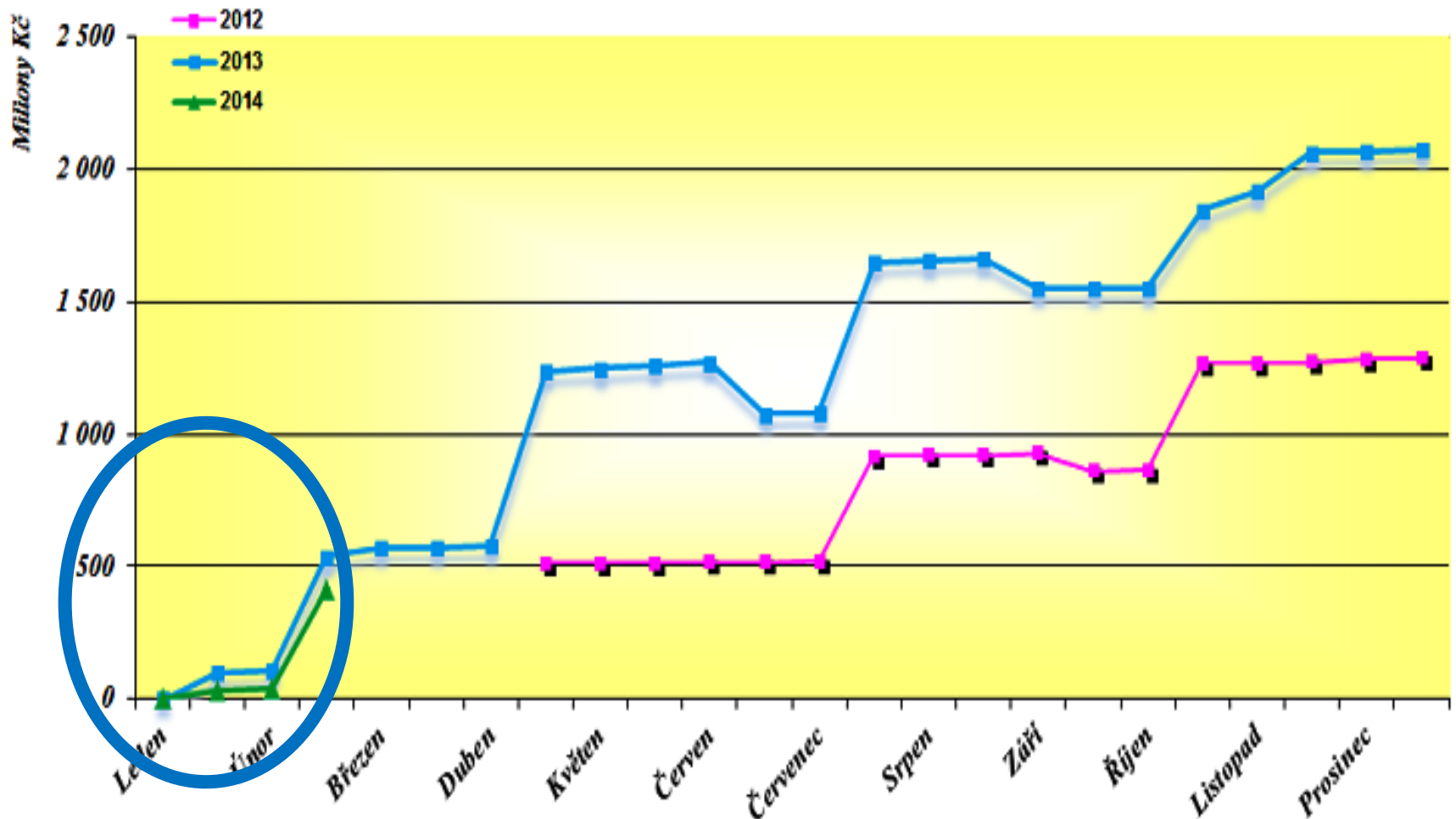
Zdroj: Finanční správa Ministerstv financí ČR, www.financnisprava.cz

DAŇ Z PŘÍJMŮ FYZICKÝ OSOB PODÁVAJÍCÍCH PŘIZNÁNÍ 2010 – 2014 V MILIARDÁCH KČ



Zdroj: Finanční správa Ministerstv financí ČR, www.financnisprava.cz

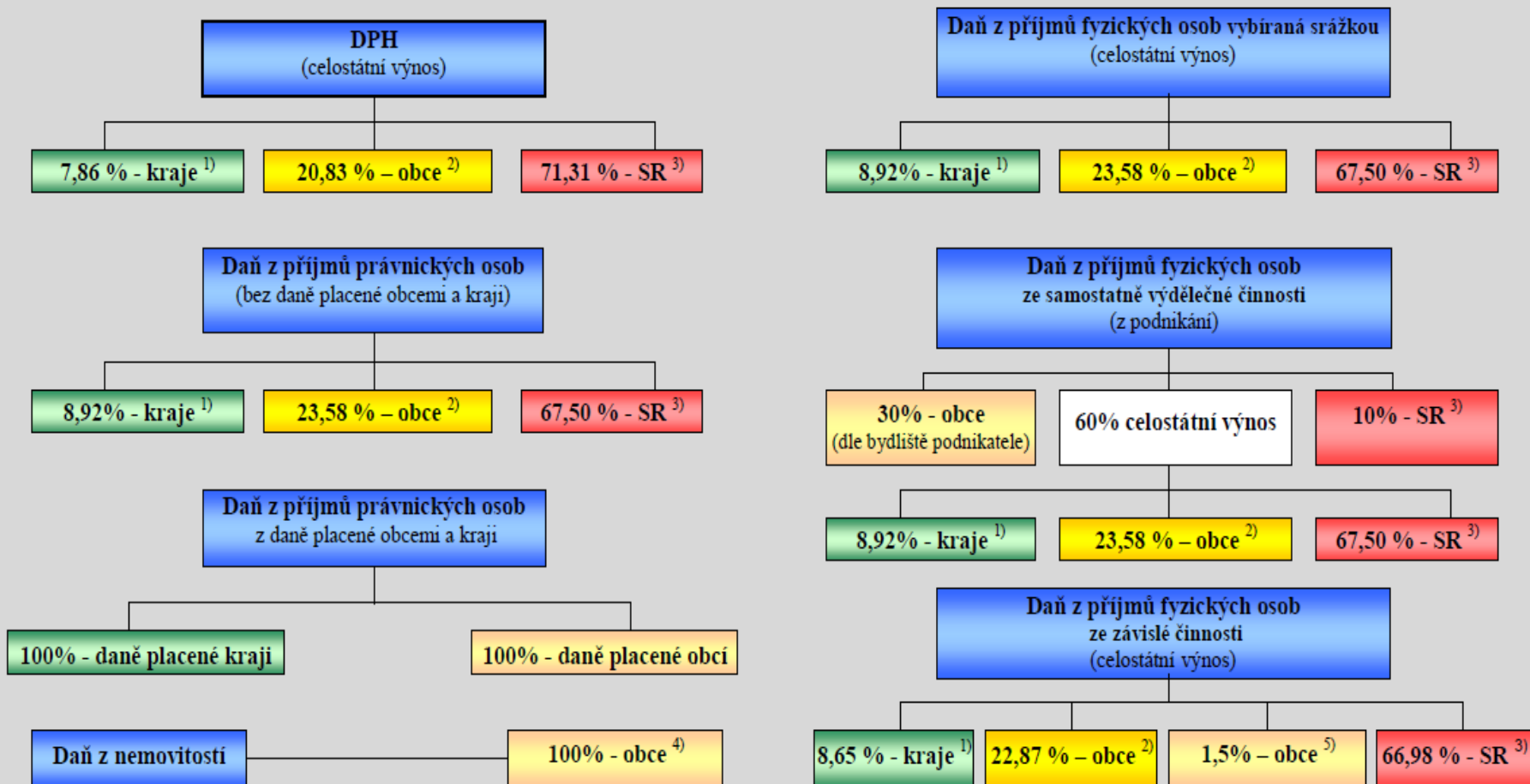
CELOSTÁTNÍ HRUBÝ VÝNOS ODVODU Z LOTERIÍ 2012 – 2014 V MILIONECH KČ



Zdroj: Finanční správa Ministerstv financí ČR, www.financnisprava.cz

SCHÉMA ROZDĚLENÍ ROZPOČTOVÉHO URČENÍ DANÍ V LETECH 2013 AŽ 2015

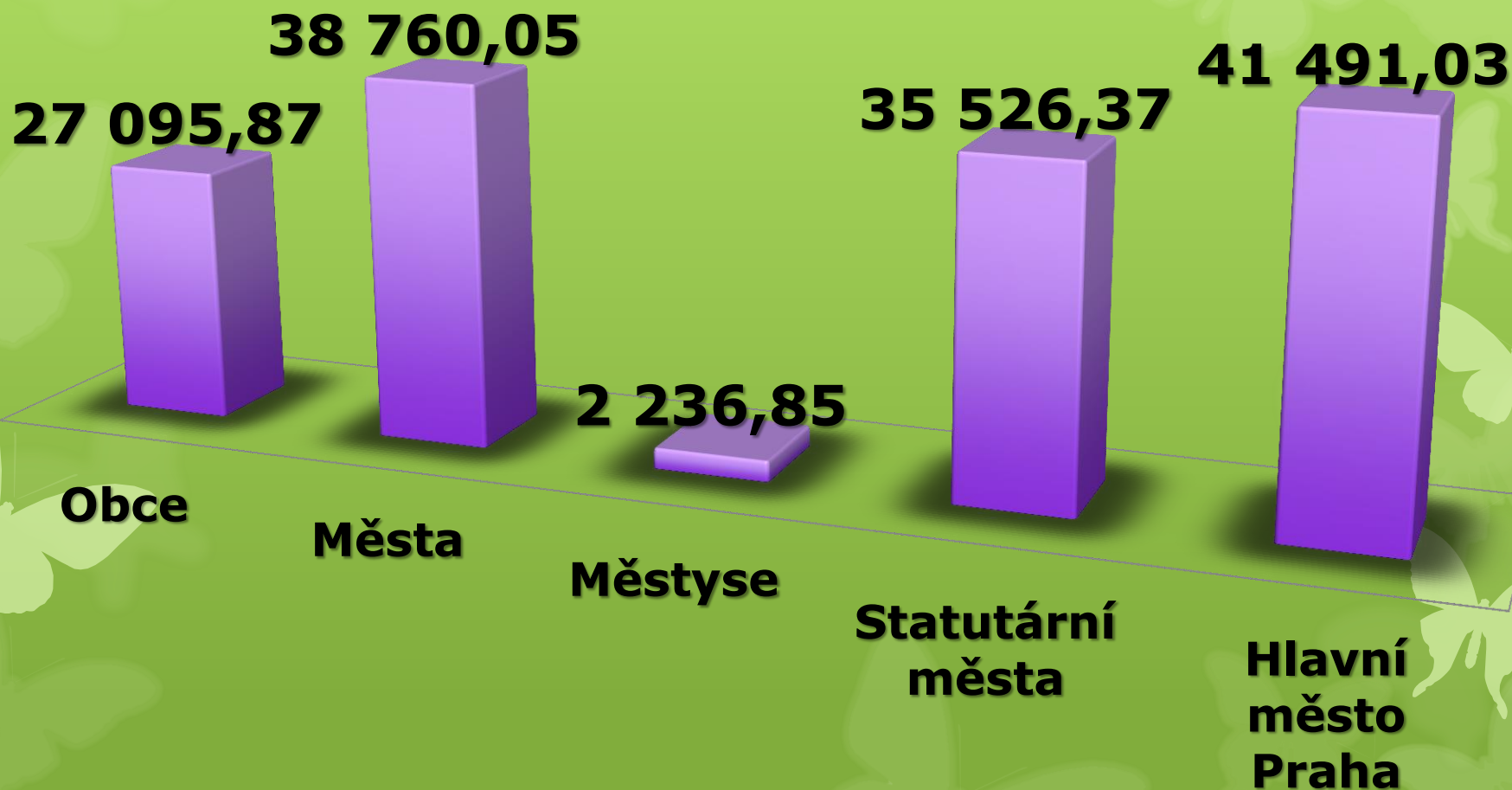
Schéma rozdělení rozpočtového určení daní v letech 2013 až 2015 (bez SFDI, poplatků a pokut)



Zdroj: Ministerstvo financí České republiky, www.mfcr.cz

DAŇOVÉ PŘÍJMY SAMOSPRÁV

■ Příjmy v milionech Kč, bilance za rok 2012



Přehled hospodaření obcí a měst

TITUL VÝDAJE	2010	2011	2012
DAŇOVÉ PŘÍJMY (v.č. Prahy 44 mld.)	142 885 547 920 Kč	141 901 390 390 Kč	145 534 554 590 Kč
NEDAŇOVÉ PŘÍJMY	27 181 948 210 Kč	28 648 689 060 Kč	28 790 365 960 Kč
KAPITÁLOVÉ PŘÍJMY	12 769 005 170 Kč	8 508 240 210 Kč	8 742 712 450 Kč
PŘIJATÉ DOTACE	100 783 645 890 Kč	89 548 839 450 Kč	58 003 637 910 Kč
BĚŽNÉ VÝDAJE	-199 301 388 960 Kč	-194 009 164 030 Kč	-167 661 404 060 Kč
KAPITÁLOVÉ VÝDAJE	-87 715 590 310 Kč	-75 785 825 420 Kč	67 413 752 450 Kč
SALDO CELKEM	-3 396 632 120 Kč	-1 187 830 460 Kč	5 996 114 520 Kč
ZŮSTATKY NA ÚČTECH	57 253 616 420 Kč	55 891 062 230 Kč	70 159 149 910 Kč

PRO DOBROU NÁLADU JAN WERICH

Jan Werich:

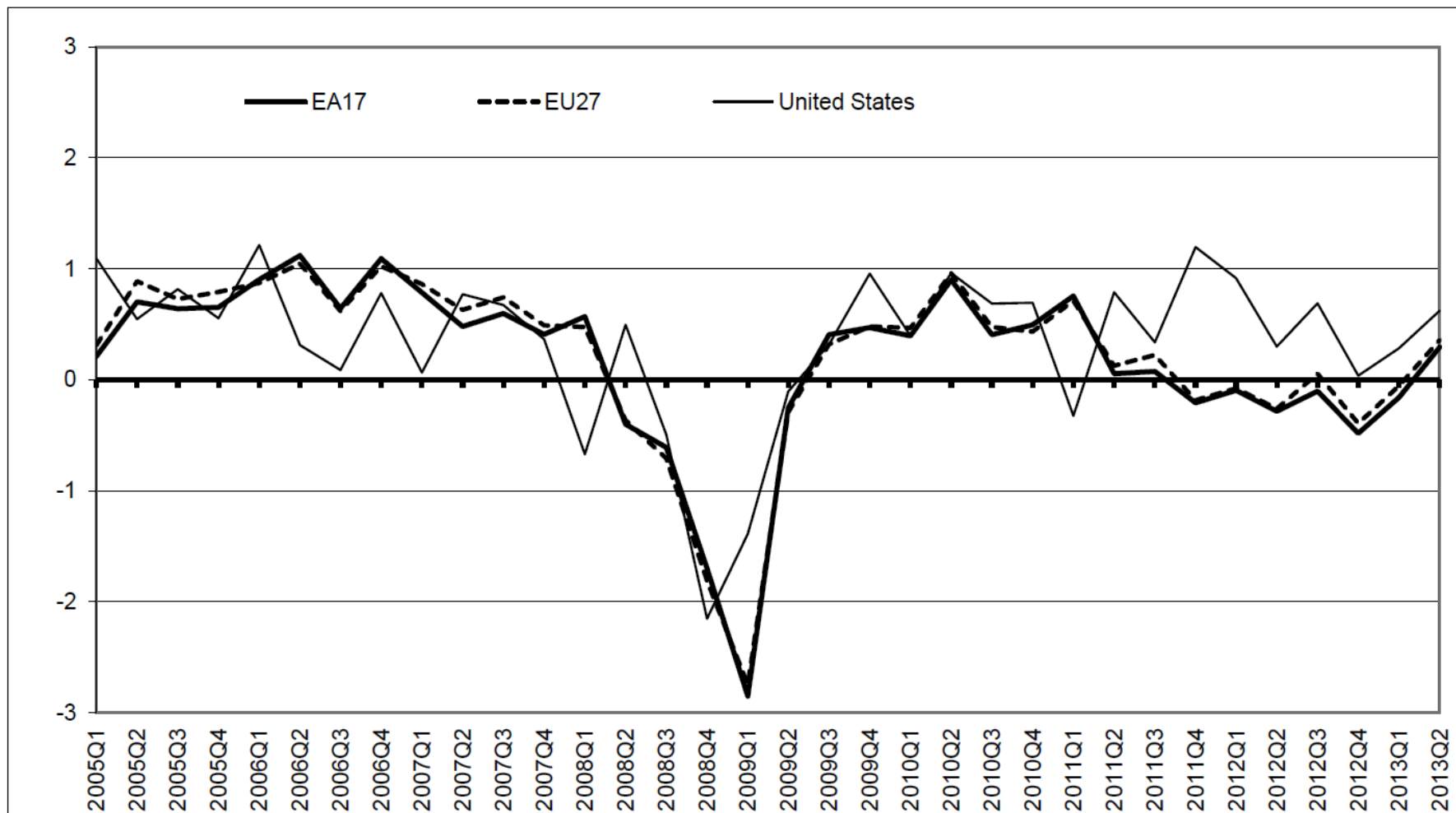
Kolikrát jsme se už přesvědčili, že kde je stranický blb, tam je vždy nebezpečno. A aktivní blbec, ten je horší než cizí, případně i třídní nepřítel.



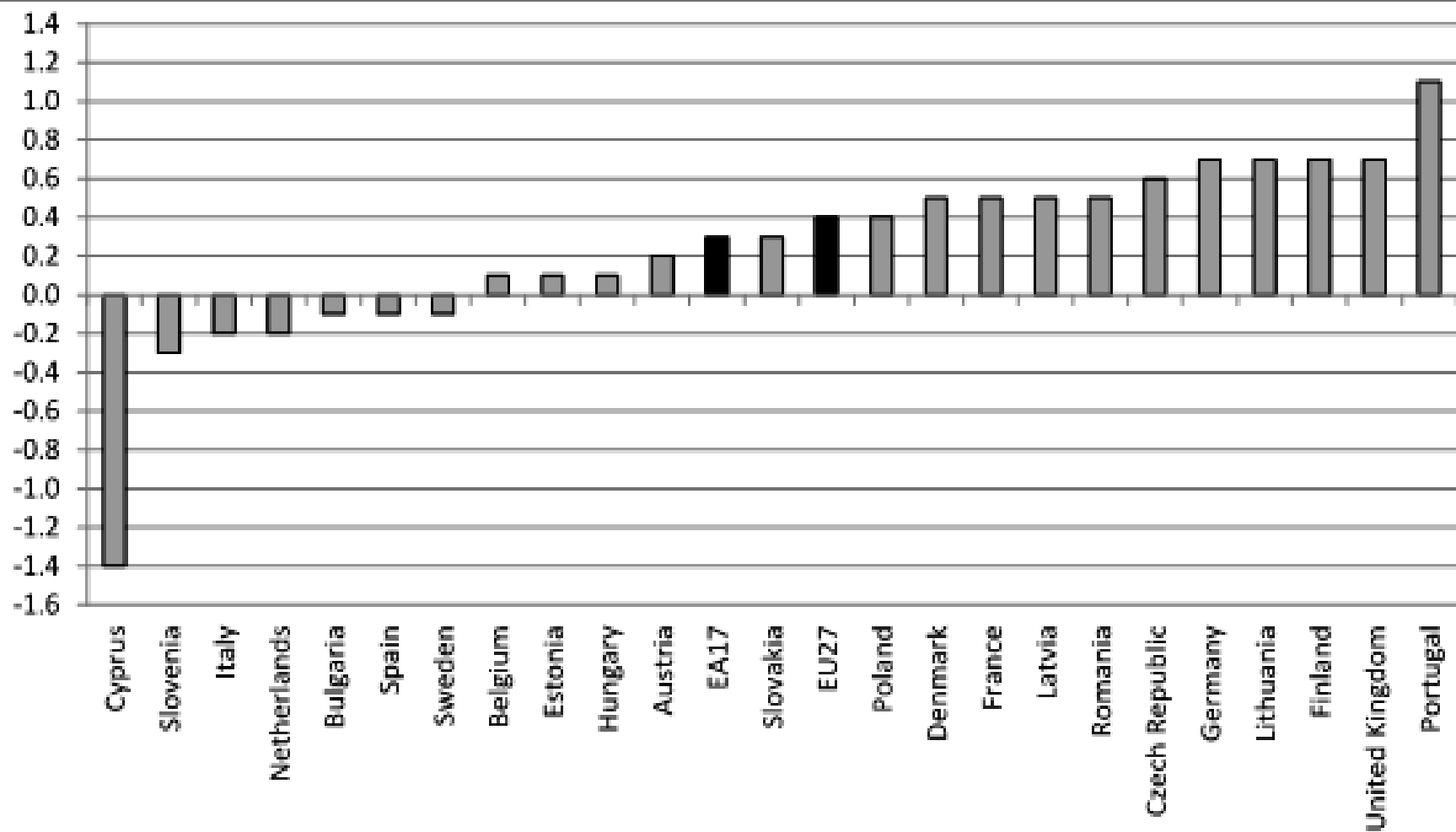
**PŘEHLED
HOSPODAŘENÍ
ZEMÍ
EVROPSKÉ
UNIE**

VÝVOJ HDP EA 17, EU27 A USA 2005 2.Q 2013

EU27, euro area and United States GDP growth rates
% change over the previous quarter



VÝVOJ HDP ZEMÍ EU27 VE II. ČTVRTLETÍ 2013

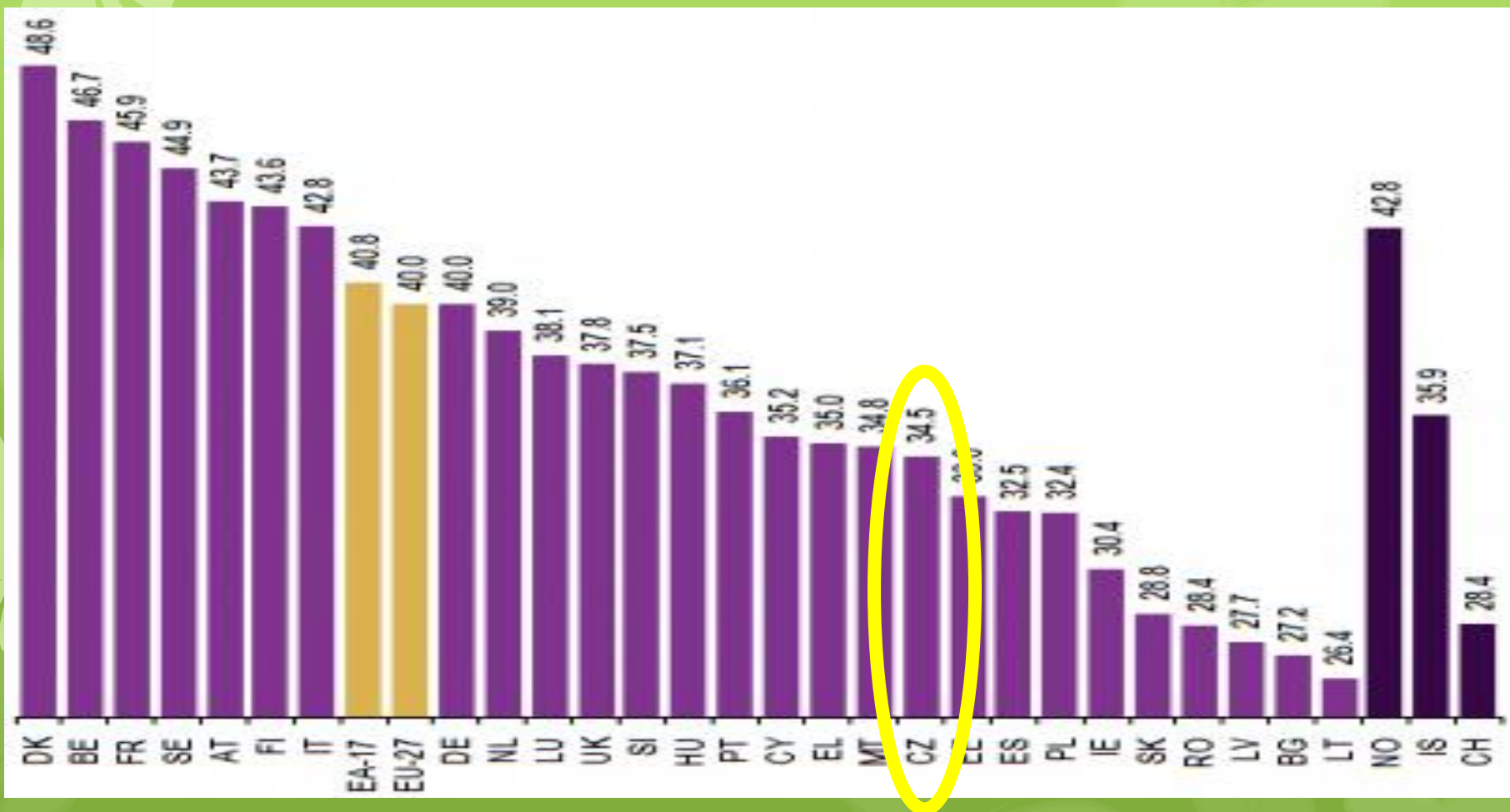


Ireland, Greece, Luxembourg and Malta: data not available for the second quarter of 2013.

CELKOVÝ VÝNOS DANÍ V %HDP V EA 17 A EU27

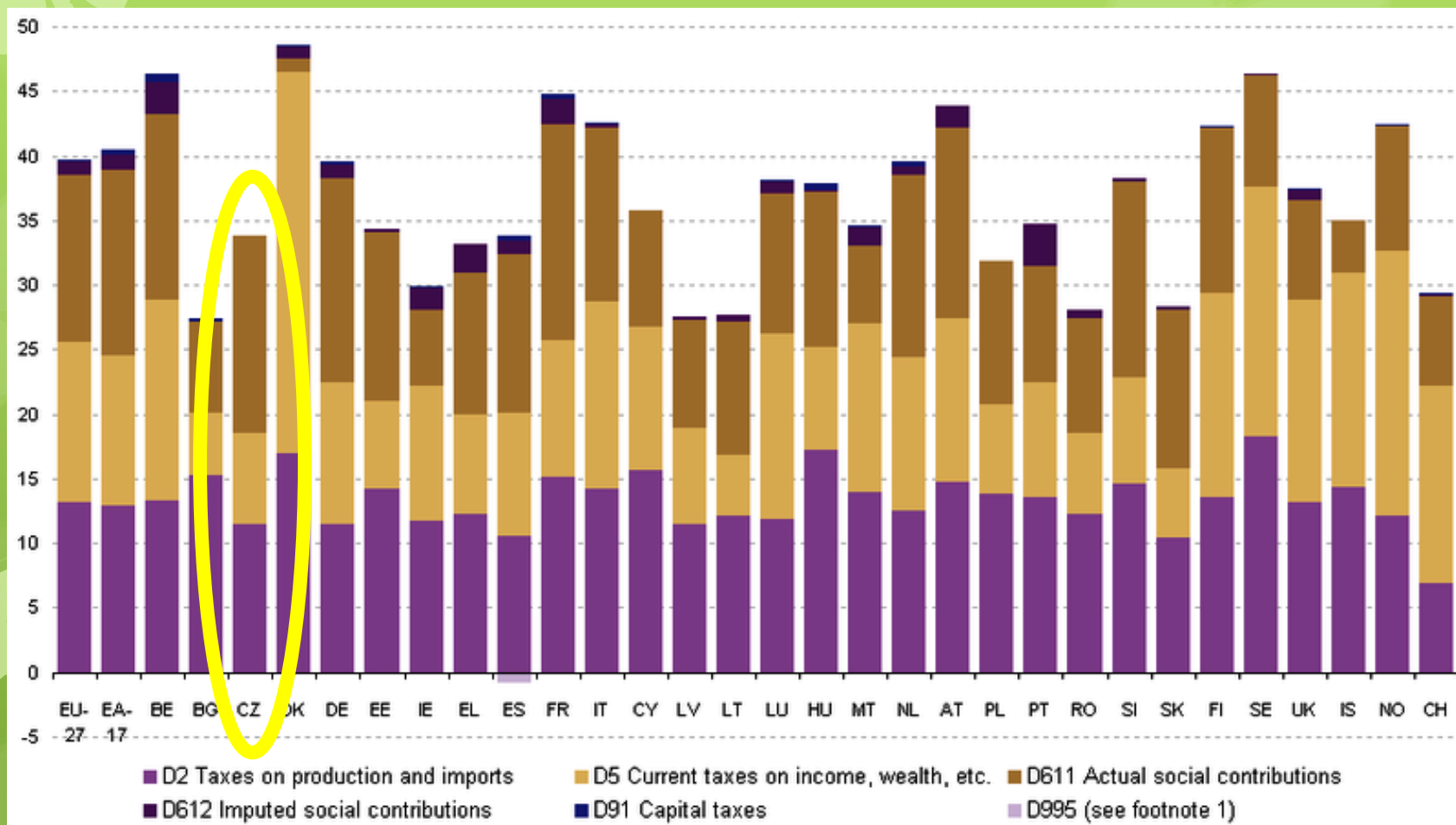


CELKOVÝ VÝNOS DANÍ 2011 V %HDP JEDNOTLIVÉ ČLENSKÉ STÁTY EUROZÓNY



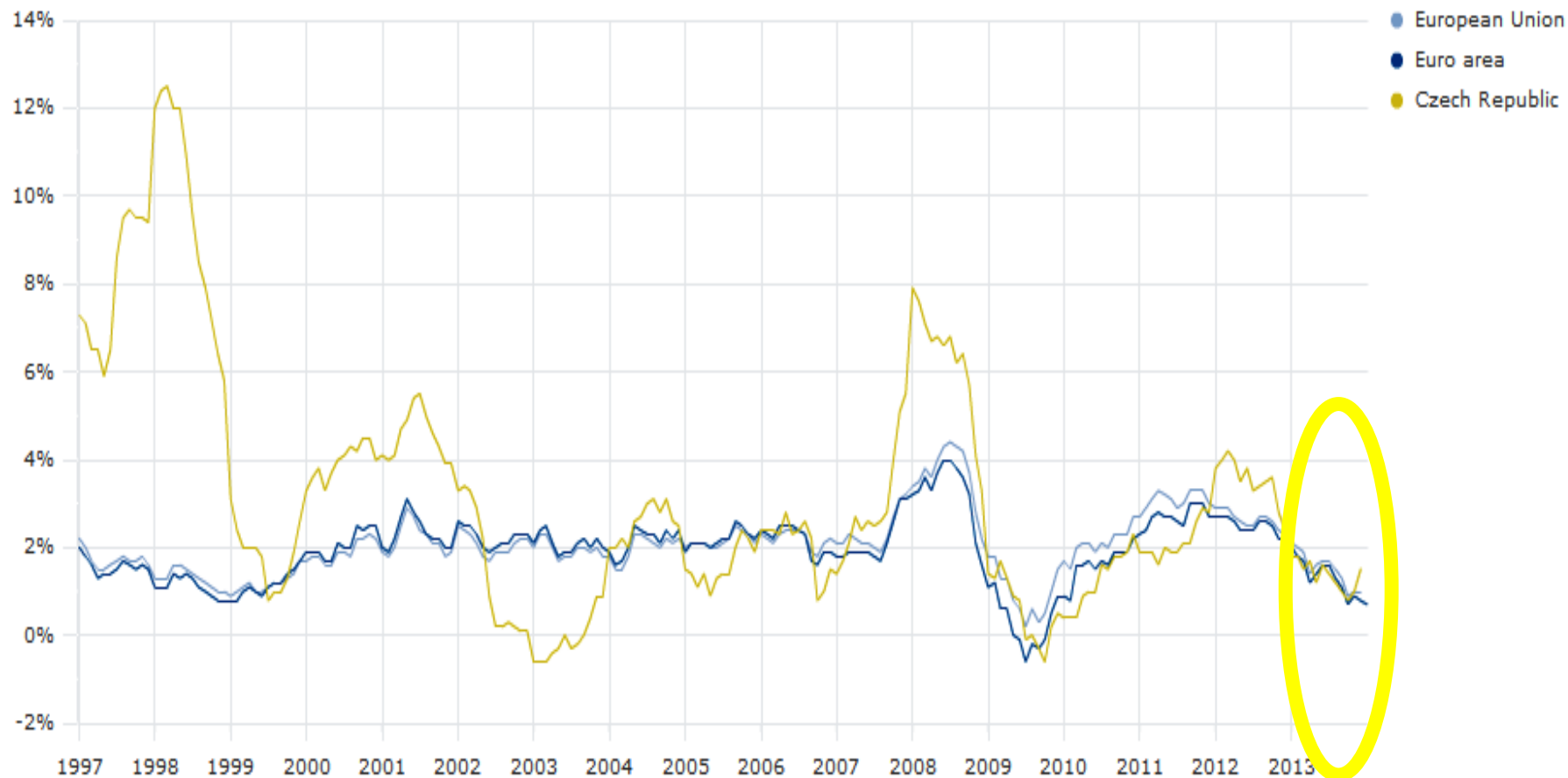
Zdroj: EUROSTAT 1.2014, <http://epp.eurostat.ec.europa.eu/>

CELKOVÝ VÝNOS DANÍ 2011 V %HDP JEDNOTLIVÉ ČLENSKÉ STÁTY EUROZÓNY



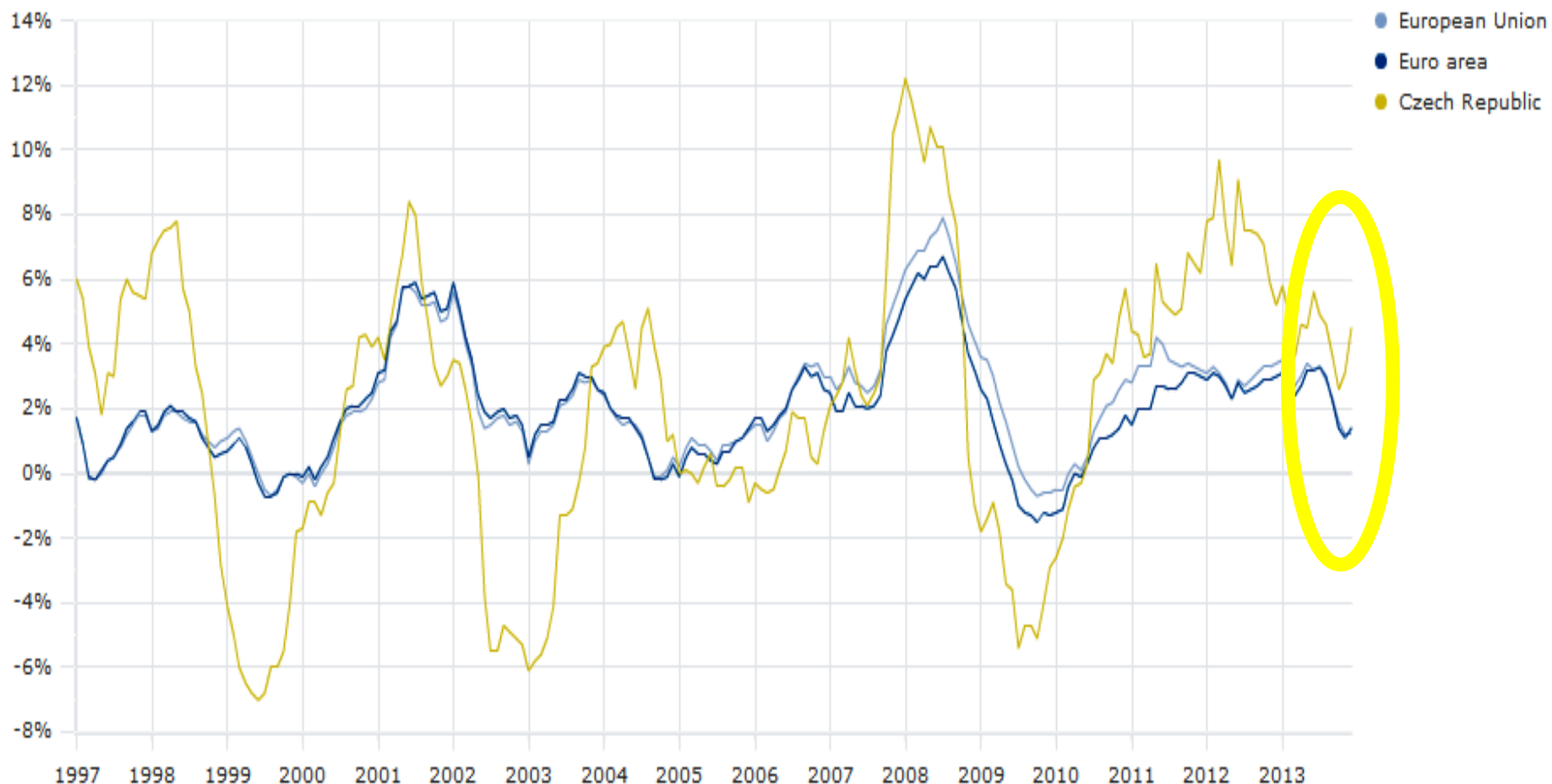
MÍRA INFLACE EU, EURO ZÓNY A ČR

Overall HICP inflation rate - Latest (December 2013)



ZMĚNY CEN JÍDLA A ZÁKLADNÍCH KOMODIT EU, EURO ZÓNY A ČR

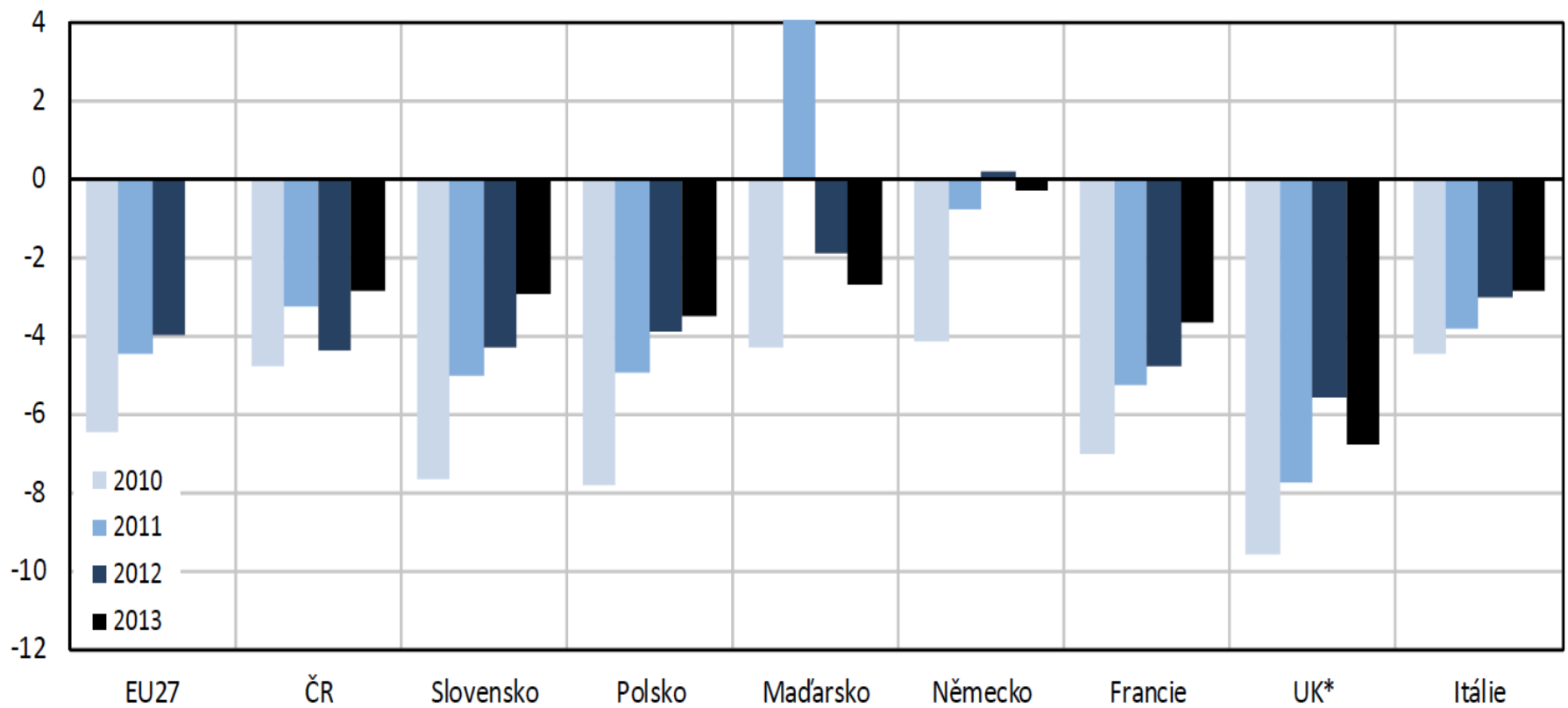
Food & non-alcoholic beverages



SALDO VLÁDNÍCH SEKTORŮ STÁTŮ V EU

Obrázek 2.2: Saldo vládního sektoru ve vybraných zemích EU (2010–2013)

(v % HDP)



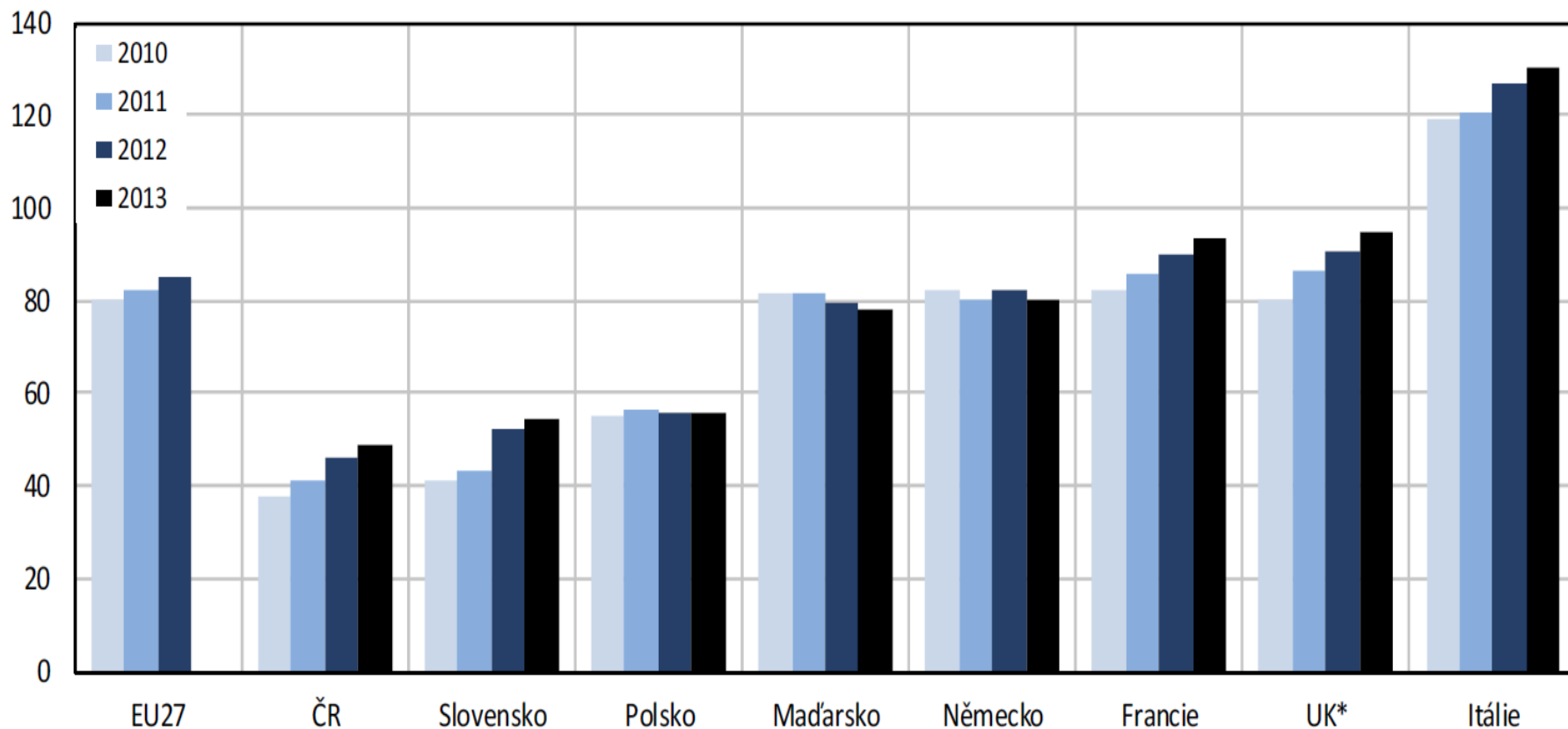
Pozn.: *) data za finanční rok (1. duben roku t až 31. březen roku t+1), která jsou směrodatná pro postup při nadměrném schodku.

Zdroj: Eurostat (2013a, 2013b), údaje pro Spojené království za rok 2013 vycházejí z jeho Notifikace.

DLUHY VLÁDNÍCH SEKTORŮ STÁTŮ EU

Obrázek 2.8: Dluh vládního sektoru ve vybraných zemích EU (2010–2013)

(v % HDP)

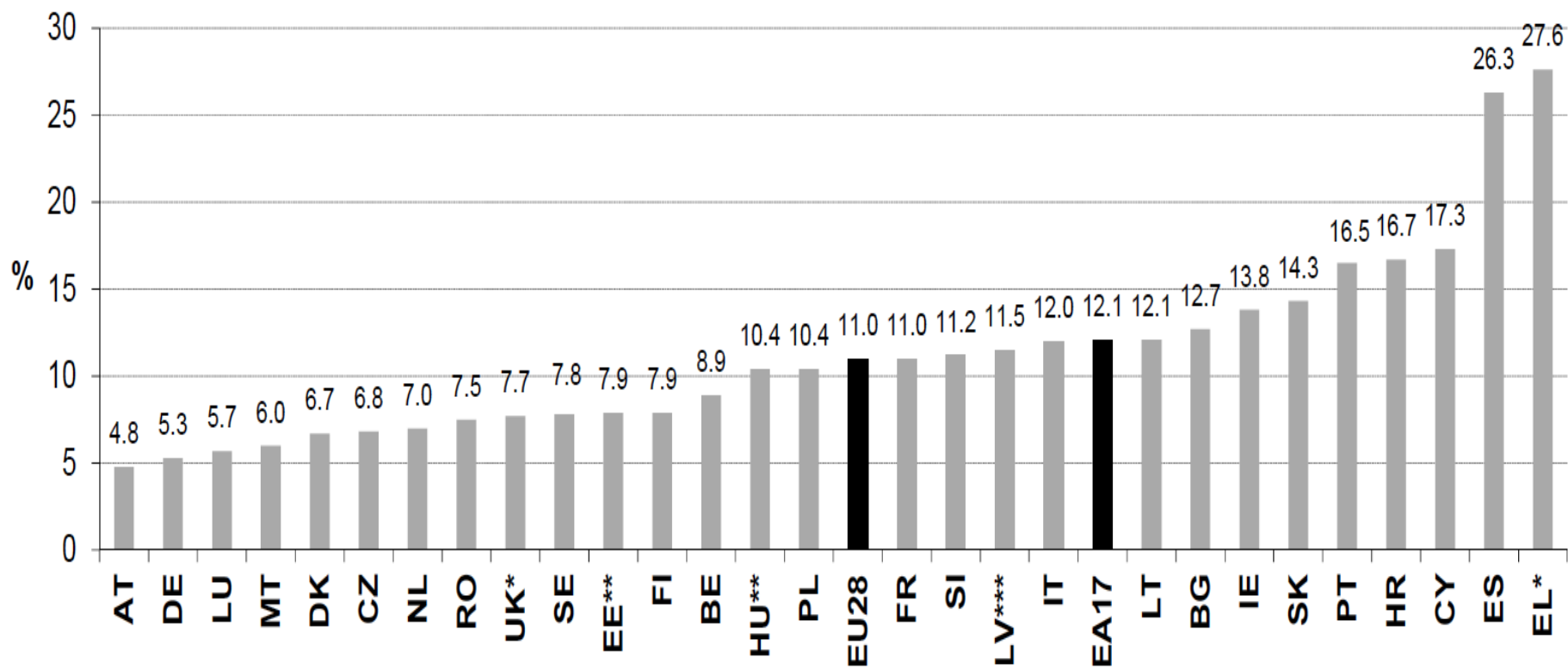


Pozn.: *) data za finanční rok (1. duben roku t až 31. březen roku t+1), která jsou směrodatná pro postup při nadměrném schodku.

Zdroj: Eurostat (2013a, 2013b), údaje pro Spojené království za rok 2013 vycházejí z jeho Notifikace.

MÍRA NEZAMĚSTNANOSTI V EU V ČERVENCI 2013

Unemployment rates in July 2013, seasonally adjusted



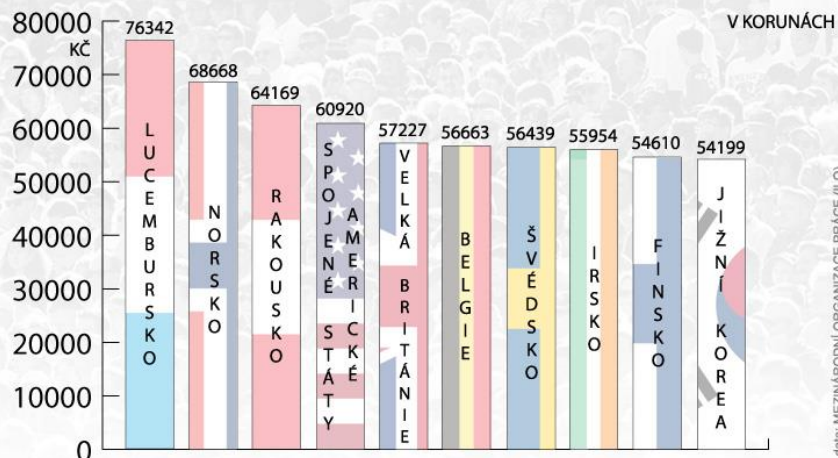
* May 2013 ** June 2013 *** Q2 2013

TRANSAKCE VLÁDNÍHO SEKTORU ZEMÍ EU V ROCE 2012 V % HDP

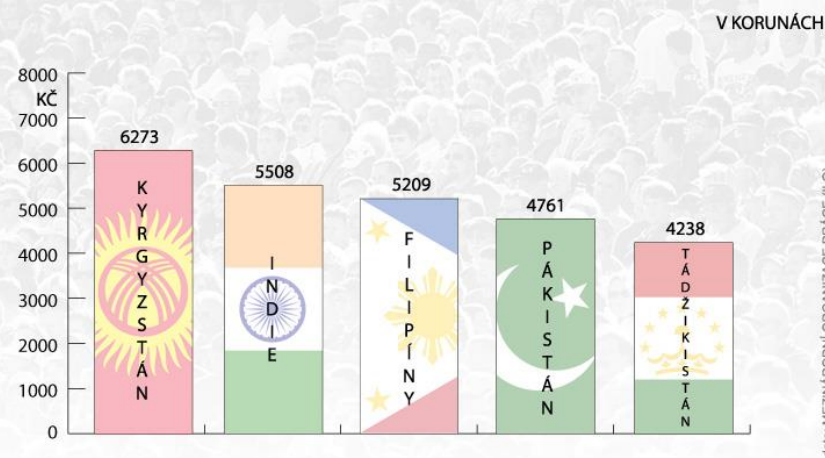
TITUL	PŘÍJMY	VÝDAJE	MZDY	PĚNĚŽITÉ SOCIÁLNÍ DÁVKY	SPOTŘEBA	INVESTICE	ÚROKY PLACENÉ
EU27	45,4%	49,4%	10,7%	16,9%	21,7%	2,3%	2,9%
EA17	46,2%	49,9%	10,5%	17,6%	21,6%	2,1%	3,1%
ČR	40,1%	44,5%	7,3%	13,9%	20,7%	3,1%	1,5%
ŘECKO	44,7%	54,8%	12,5%	20,0% (EUmax.)	20,6%	1,8%	4,4%
SLOVENSKO	33,1%	37,4%	7,0%	13,7%	17,5%	1,9%	1,9%
LOTTYŠŠKO	35,2%	36,5%	9,1%	9,8% (EUmin.)	15,3%	3,9%	1,4%
NĚMECKO	45,2%	45,0%	7,7%	16,3%	19,5%	1,5%	2,5%
ITÁLIE	47,7%	50,6%	10,6%	19,9%	16,4%	1,9%	5,4%

ČÍSLA JSOU V PROCENTECH HDP, Zdroj: 2013, FISKÁLNÍ VÝHLED ČR 2.Q 2013

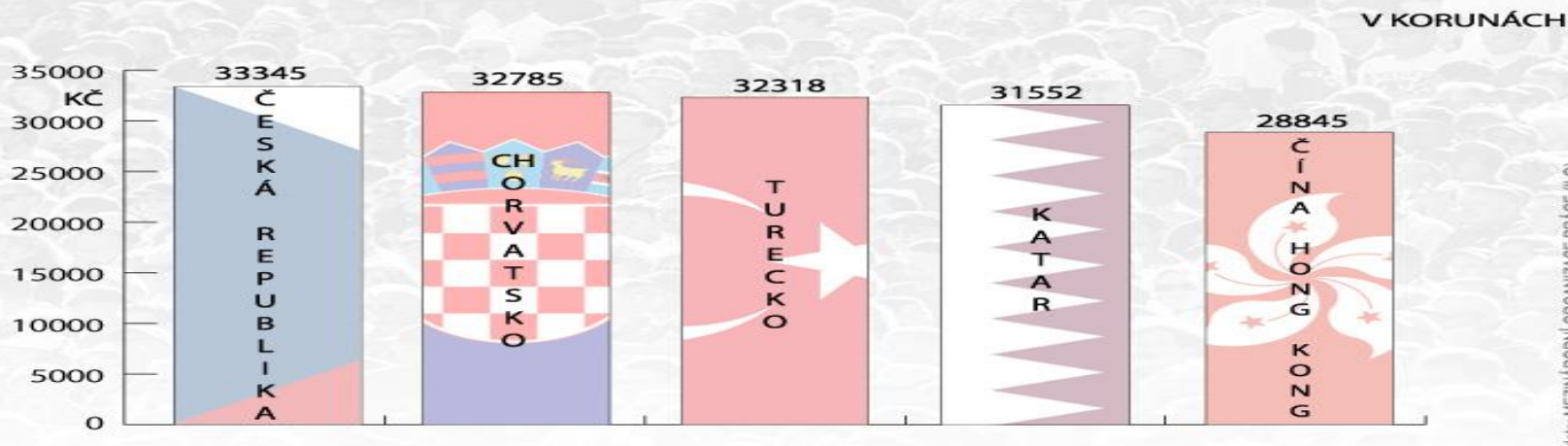
GLOBALNÍ SROVNÁNÍ PRŮMĚRNÉ VÝŠE MEZD



DESET ZEMÍ S NEJVYŠŠÍ PRŮMĚRNOU MZDOU

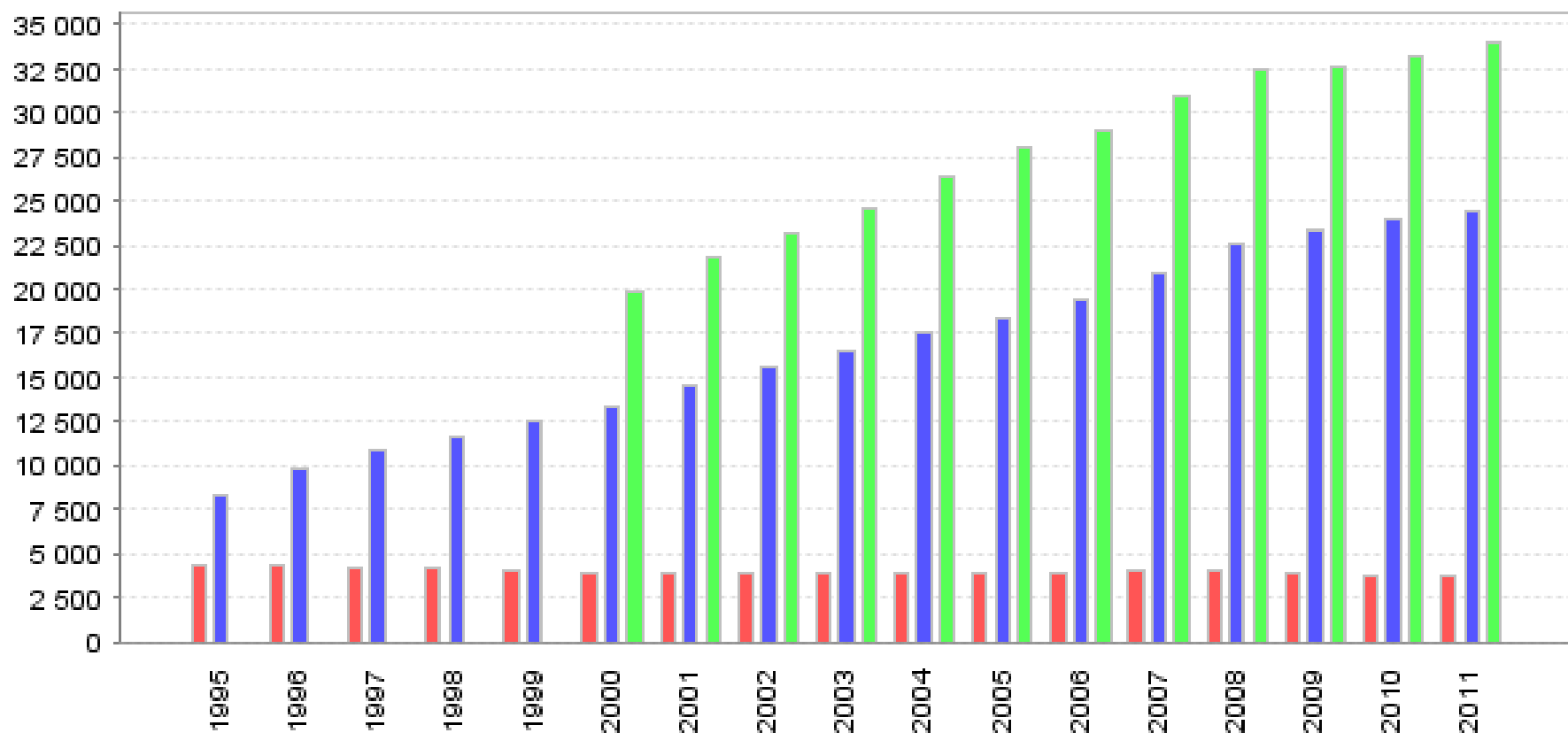


PĚT ZEMÍ S NEJNIŽŠÍ PRŮMĚRNOU MZDOU



ZEMĚ S PRŮMĚRNOU MZDOU NA ÚROVNI ČR

Počet zaměstnanců a mzdy od roku 1995



- Průměrný evidenční počet zaměstnanců přepočtený (tis. osob)
- Průměrná hrubá měsíční mzda (na přepočteného zaměstnance, v Kč)
- Průměrné měsíční náklady práce (v Kč)

SHRNUTÍ STAVU VEŘEJNÝCH FINANCÍ EU



Evropa stárne (je nestarší na světě) výdaje na péči o seniory a nemocné (i díky novým technologiím) radikálně roste nejvíce to pociťuje Itálie a Řecko. Naopak Německo zatím dovede situaci zvládat.



**VYSOKÁ NEZAMĚŠTNANOST
ŠPANĚLSKO 25,3%, ŘECKO 24,4%,
PORTUGALSKO 15,9%, IRSKO 15%,
SLOVENSKO 14,2%.
EXTRÉMNĚ VYSOKÁ NEZAMĚŠTNANOST
MLADÝCH LIDÍ VE VĚKU DO 24 LET**



**V EUROZÓNĚ JE 17 ZEMÍ, Z
TOHO JEN 4 MAJÍ DLUH
VEŘEJNÝCH ROZPOČTŮ NIŽŠÍ
NEŽLI 50% HDP!**

SHRNUTÍ STAVU VEŘEJNÝCH FINANCÍ EU



Ekonomika eurozóny mírně stoupá o 0,2% čtvrtletně, naopak nejlepší výsledky dokazuje Německo růst o 0,5%



Evropská ekonomika včetně české, slovenské a podobně je prudce závislá na automobilovém průmyslu. Škoda – auto a.s. tvoří až jednu třetinu HDP v ČR!

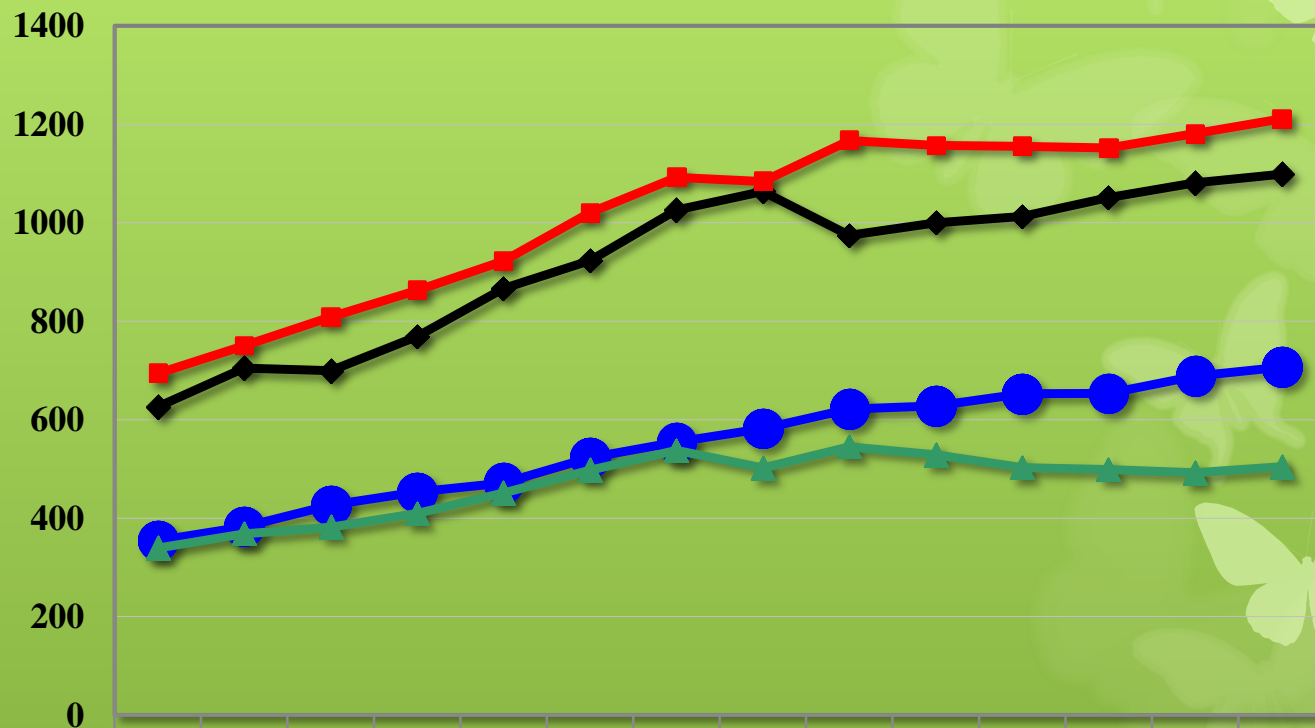


Prakticky celá Evropa hospodaří ve veřejných financích na dluh, dostává se tak do spleť sítě dluhové služby



PŘEHLED HOSPODAŘENÍ ČESKÉ REPUBLIKY

VÝVOJ HOSPODAŘENÍ STÁTNÍHO ROZPOČTU 2001 - 2014



◆ Příjmy SR celkem

626 705 700 769 866 923 1026 1064 975 1000 1013 1051 1081 1099

■ Výdaje SR celkem

694 751 809 863 923 1021 1092 1084 1167 1157 1156 1152 1181 1211

● Mandatorní výdaje celkem

355 383 427 453 472 523 555 582 622 628 653 653 689 707

▲ Ostatní výdaje (nemandatorní)

339 368 382 410 451 497 538 502 545 529 503 499 492 505

Částky jsou v mld. Kč
financí ČR

Zdroj 2012 Ministerstvo

PŘEHLED HOSPODAŘENÍ VLÁD ČR

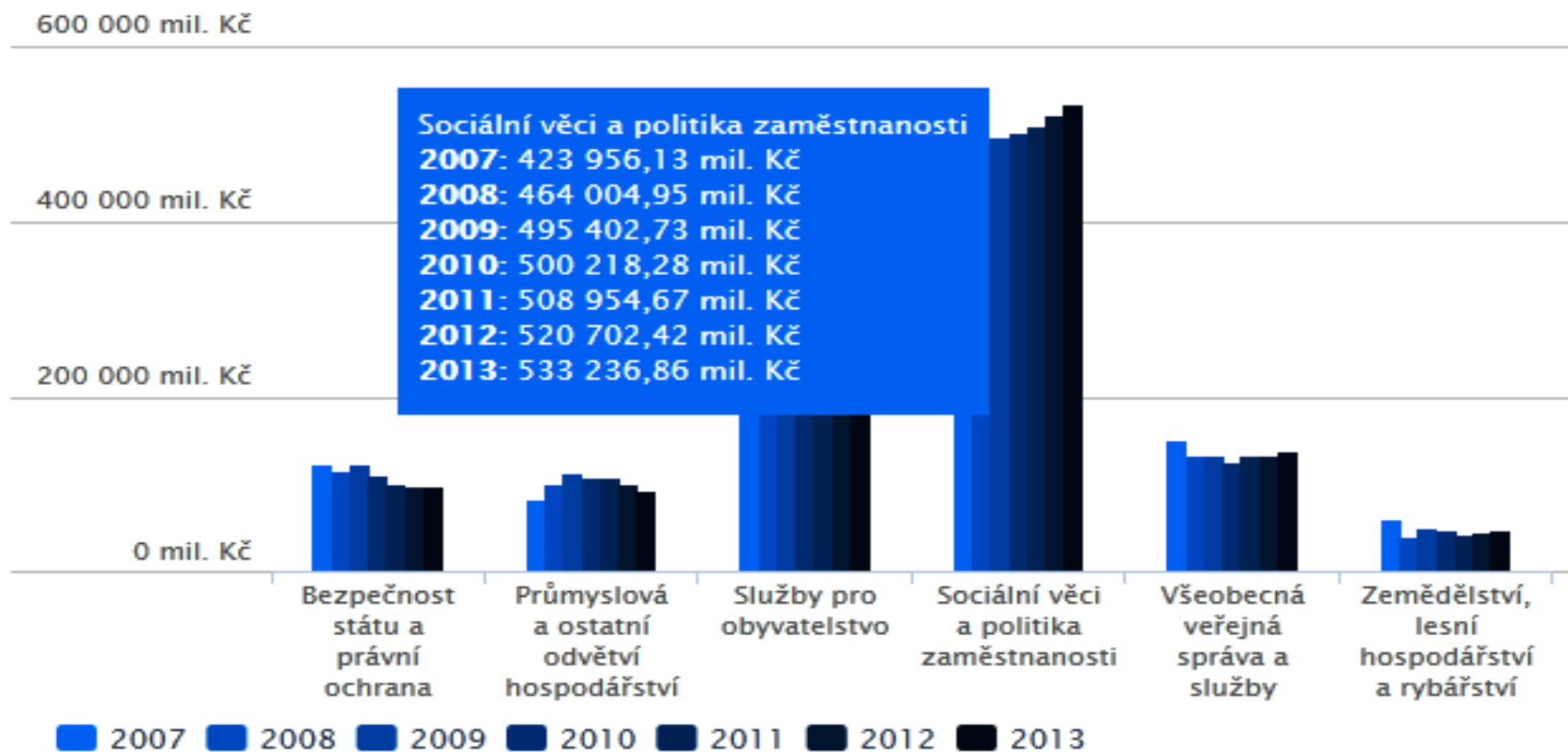
Vláda	Od	Do	Dní	Státní dluh
Václava Klause I. (02.07.1992 - 04.07.1996)	02.07.1992	04.07.1996	1463	
Václava Klause II. (04.07.1996 - 02.01.1998)	04.07.1996	02.01.1998	547	194,7
Josefa Tošovského (02.01.1998 - 17.07.1998)	02.01.1998	17.07.1998	196	0,0
Miloše Zemana (22.07.1998 - 12.07.2002)	22.07.1998	12.07.2002	1451	201,2
Vladimíra Špidly (15.07.2002 - 04.08.2004)	15.07.2002	04.08.2004	751	197,0
Stanislava Grosse (04.08.2004 - 25.04.2005)	04.08.2004	25.04.2005	264	98,3
Jiřího Paroubka (25.04.2005 - 04.09.2006)	25.04.2005	04.09.2006	497	111,3
Mirka Topolánka I. (04.09.2006 - 09.01.2007)	04.09.2006	09.01.2007	127	89,8
Mirka Topolánka II. (09.01.2007 - 08.05.2009)	09.01.2007	08.05.2009	850	285,9
Jana Fischera (08.05.2009-13.07.2010)	08.05.2009	13.07.2010	431	165,9
Petra Nečase (13.04.2010 -	13.07.2010			154,9
				1 499,0

TITUL MANDATORNÍCH VÝDAJŮ	2010	2011	2012	index
v mil.Kč	skutečnost	rozpočet	rozpočet	2011/2010
Výdaje na dluhovou službu	62 981	71 990	82 036	114

Zdroj: Prezentace pana ředitele Jana Zikla, MF ČR, na Konferenci o řízení hospodaření a financování samospráv, 12. 4, 2012 v Praze, pořádal Regionservis s.r.o.

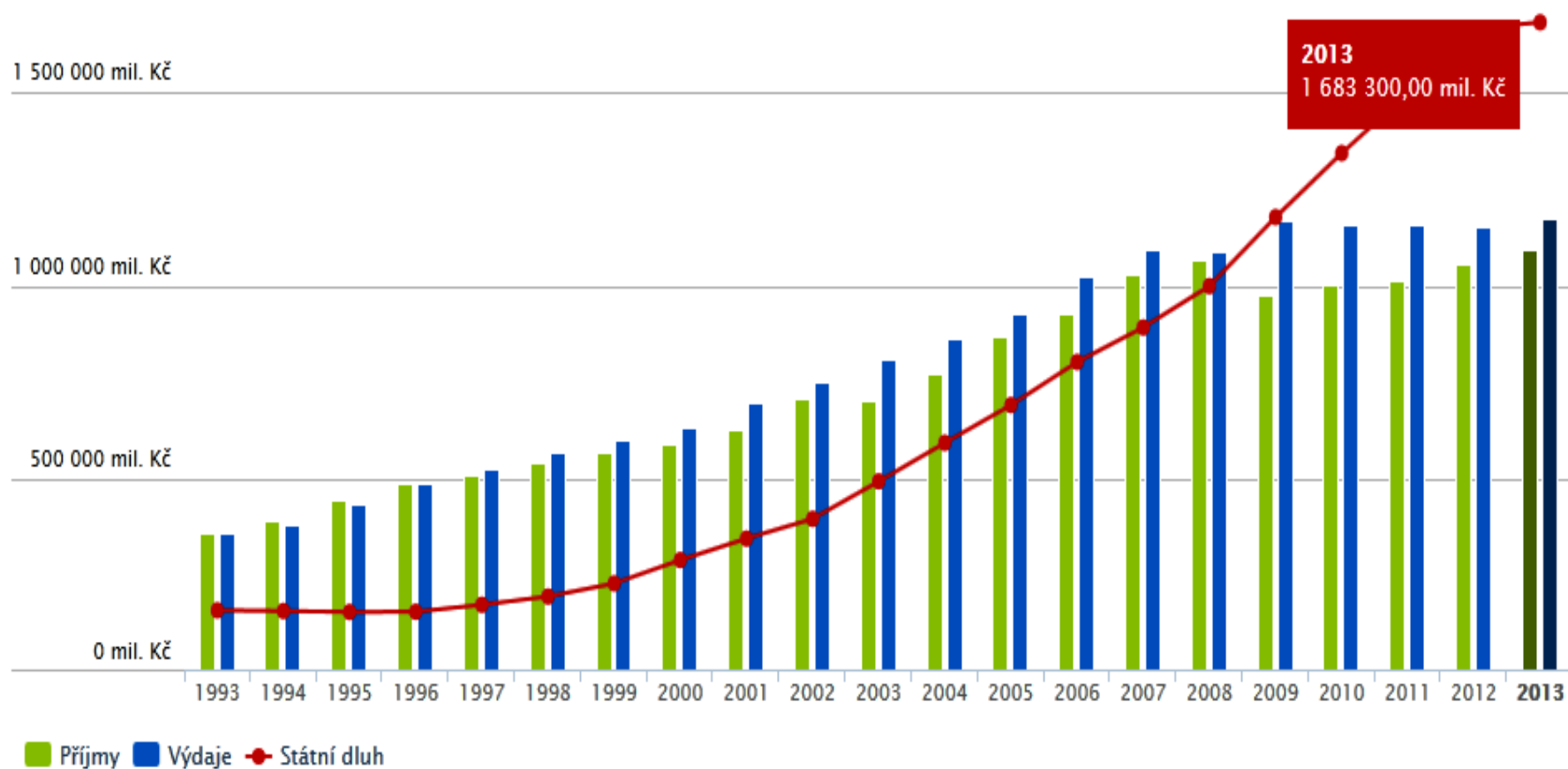
VÝVOJ VÝDAJŮ STÁTU V LETECH DLE ODVĚTVÍ – SKUPINY V MILIONECH KČ

VÝVOJ VÝDAJŮ V LETECH DLE ODVĚTVÍ - SKUPINY (V MIL. KČ)



VÝVOJ STÁTNÍHO ROZPOČTU A DLUHU K 31. PROSINCI 2013 V MILIONECH KČ

VÝVOJ STATNÍHO ROZPOCTU A DLUHU K 31.12.2013 (V MIL. KC)



Zdroj: Ministerstvo financí ČR, Monitor státní pokladny www.statnipokladna.cz

SHRNUTÍ VÝDAJŮ STÁTNÍHO ROZPOČTU

STÁTNÍ DLUH V ROCE 2015
PŘESÁHNE ČÁSTKU



**200 TISÍC 10 MILIONŮ KČ
TO JE 50% HDP**



VLÁDA KAŽDÝ ROK UTRATÍ ZA ÚROK ZE STÁTNÍHO
DLUHU TOLIK, KOLIK DOSTÁVAJÍ VŠECHNY OBCE
A MĚSTA VE SDÍLENÝCH DANÍCH (BEZ
STATUTÁRNÍCH).



VLÁDA V LETECH 2014 A 2018 BUDE
ZŘEJMĚ VLÁDOU POSLEDNÍ, KTERÁ BUDE MÍT
MOŽNOST ZASTAVIT DALŠÍ ZADLUŽOVÁNÍ

UŽ NIKDY NEZAPOMÍNEJME, ŽE...

Jan Werich:

“...nejvíc se vyplácí, když člověk člověku pomáhá. Nejsladší na světě je poctivý spánek a největším nepřítelem člověka je hloupost.”

Tomáš Garrigue Masaryk:

“Bez osobní odvahy a odpovědnosti nelze dělat politiku opravdovou demokratickou a lidovou”.



MNOHO ZDARU!

Děkuji za pozornost

Lukáš Tesař

tel: 602 387 872

Email:

lukas.tesar@regionservis.cz