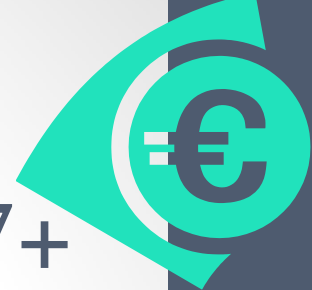




Budoucí programovací období EU2014+ z pohledu obcí SMS ČR

*Setkání starostů Regionservis
10. dubna 2014*

Tomáš Chmela, tajemník SMS ČR



SSR

2007-
2013

800 mld.
CZK

ESIF

2014-
2020

550 mld.
CZK

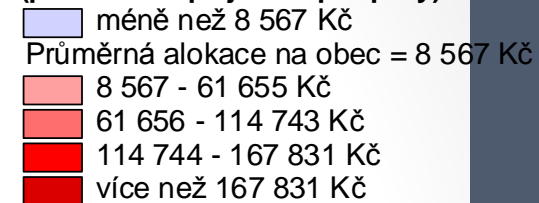
SMS ČR: Hodnocení 2007+

Velikostní kategorie obce	Finanční částka připadající na 1 obyvatele území (v Kč)	
	podle sídla příjemce podpory	podle místa realizace projektu
Brno, Ostrava, Plzeň	76 664	68 332
více než 50 000 obyvatel	52 629	53 850
20 001 – 50 000 obyvatel	19 915	41 873
5 0001 – 20 000 obyvatel	18 848	37 952
méně než 5 001 obyvatel	12 876	36 890
Praha	161 160	Nehodnoceno*

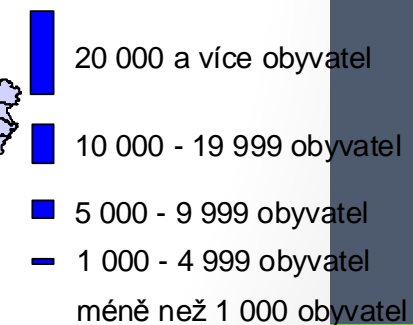
Tabulka: Prostorová alokace finančních prostředků Evropské unie přepočtená na 1 obyvatele území vzhledem k velikostní kategorii obcí; stav evidence projektů k únoru 2012;

Čerpání v obcích Středočeského kraje 2007 - 2013

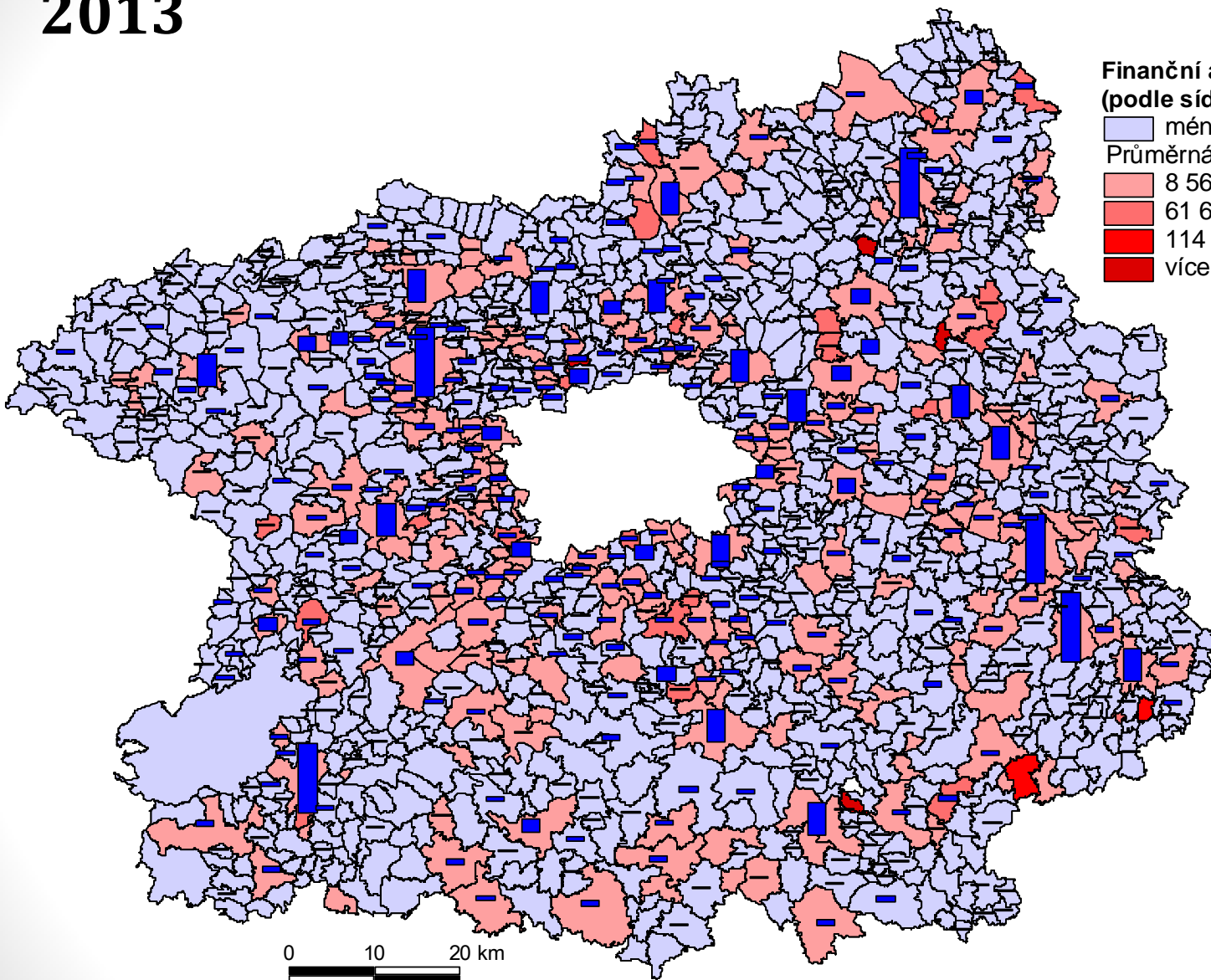

**Finanční alokace na 1 obyvatele
(podle sídla příjemce podpory):**



Velikostní kategorie obce:



0 10 20 km



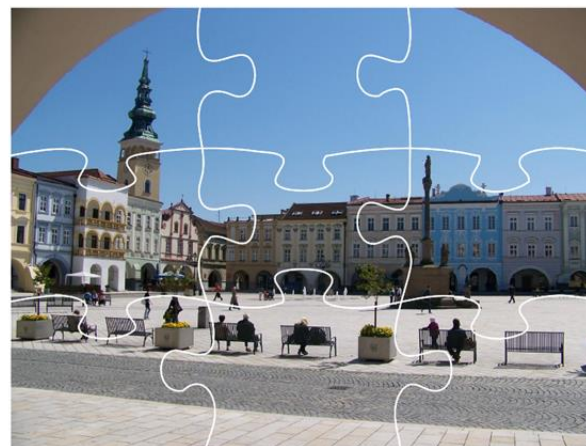
Memorandum Venkov

- Územní dimenze pro rozvoj venkova 2014+
- Obsah memoranda SMS, SMO, SPOV (6 bodů)
 - Zacílení pro všechny kategorie sídel, resp. příjemců
 - Projekty v duchu partnerství, funkčních území, synergie
 - Stálá konference – vyvážené zastoupení, konsenzy
 - Územní dimenze venkov-město, 9,7 mld. EUR
 - 35 mld. Kč venkovu prostřednictvím integrovaných projektů CLLD (kompromis s SMO, původně 45 mld. Kč)
 - Přesun prostředků z 1. do 2. pilíře SZP ve výši 15%
- Podepsáno dne 11. 2. 2014 na úrovni místopředsedů
- Na počátku března přistoupila Asociace krajů ČR (+ předsedové všech organizací)

Integrovaná řešení

2007-13

2014-20



**Integrovaná řešení = integrované projekty + integrací
podmíněné individuální projekty X IP páteřní infrastruktury**

11 TEMATICKÝCH CÍLŮ STRATEGIE EU 2020

- 1) Posílení **výzkumu, technologického rozvoje a inovací**;
- 2) Zlepšení přístupu, využití a kvality **informačních a komunikačních technologií**;
- 3) Zvýšení konkurenceschopnosti **malých a středních podniků**, odvětví zemědělství (EZFRV) a odvětví rybnářství a akvakultury (ENRF);
- 4) Přejchod na **nízkouhlíkové hospodářství** ve všech odvětvích;
- 5) Podpora přizpůsobení se **změně klimatu**, předcházení rizikům a řízení rizik;
- 6) Ochrana **životního prostředí** a podpora účinného využívání zdrojů;
- 7) Podpora **udržitelné dopravy** a odstraňování překážek v klíčových síťových infrastrukturách;
- 8) Podpora **zaměstnanosti** a podpora mobility pracovních sil;
- 9) Podpora **sociálního začleňování** a boj proti chudobě;
- 10) Investice do **vzdělávání**, dovedností a celoživotního učení;
- 11) Posilování institucionální kapacity a účinné **veřejné správy**.

Integrované nástroje 2014+

- **Integrované územní investice (ITI)**

- Původně 6 (Pražská, Brněnská, Ostravská, Plzeňská, Hradeckopardubická, Ústecko-chomutovská)
- nyní 7 (včetně Olomouce, ad hoc doplněna 22. 1. 2014)
- EK prosazuje 2-3 prioritní témata
- Město + funkční region (tzn. včetně přilehlých venkovských oblastí)
- Aglomerace o 300 000 obyvatelích

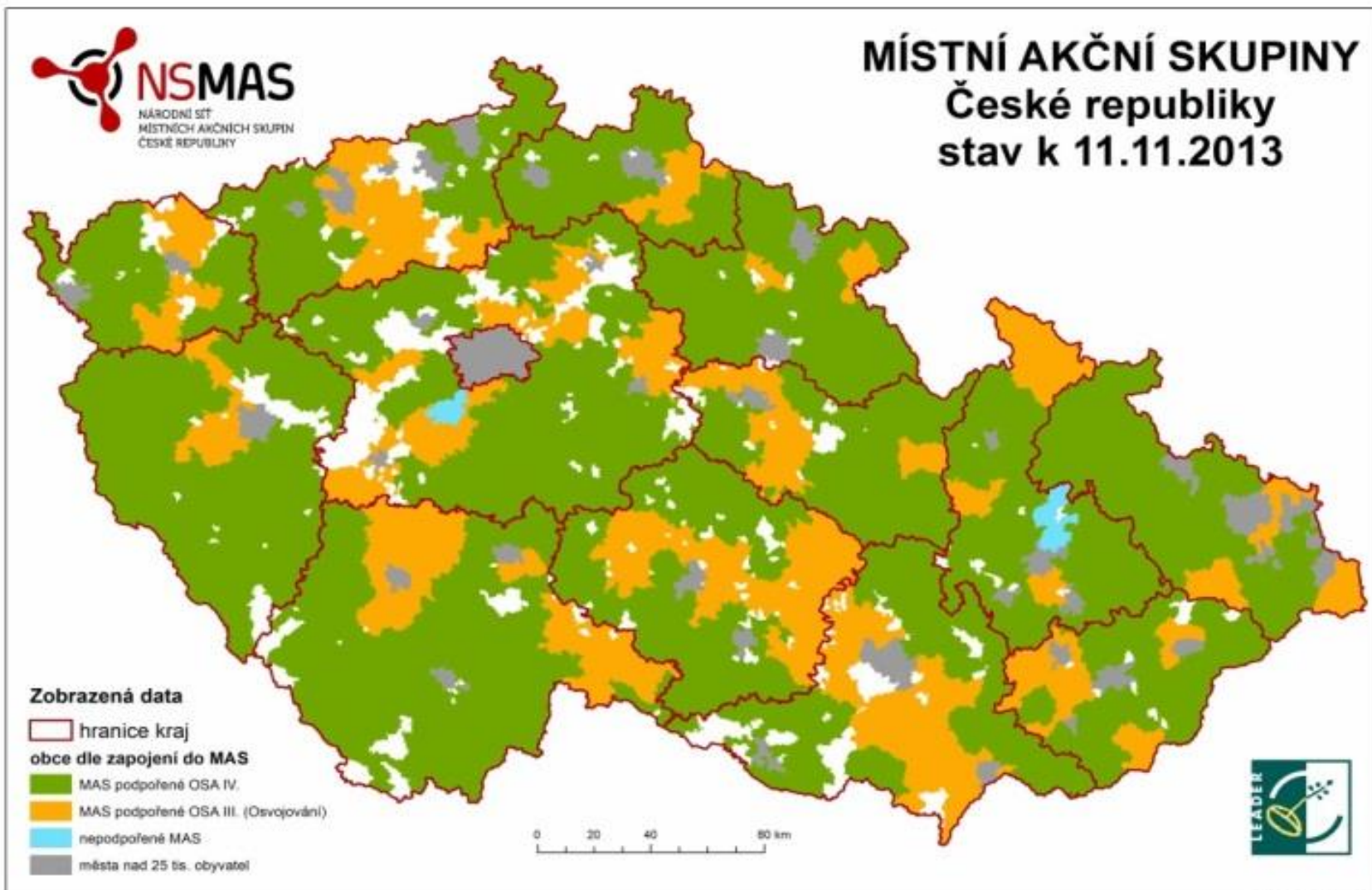
- **Integrované plány rozvoje území (IPRÚ)**

- Není ukotveno v Nařízeních EK, definováno Usnesením vlády ČR
- 6 zbývajících krajských měst včetně Zlína; + Mladá Boleslav
- Město + funkční region??? (definice IPRÚ není prozatím stanovena)

- **Komunitně vedený místní rozvoj (CLLD, MAS)**

- 175 funkčních MAS; města do 25 000 obyvatel, region max. 100 000 obyv.
- Pokrytí 91% území ČR; velká kontinuita, rozvoj tohoto IN cca od roku 2004
- Nelze čerpat z Fondu soudržnosti...

Příklad CLLD



Nové operační programy 2014+

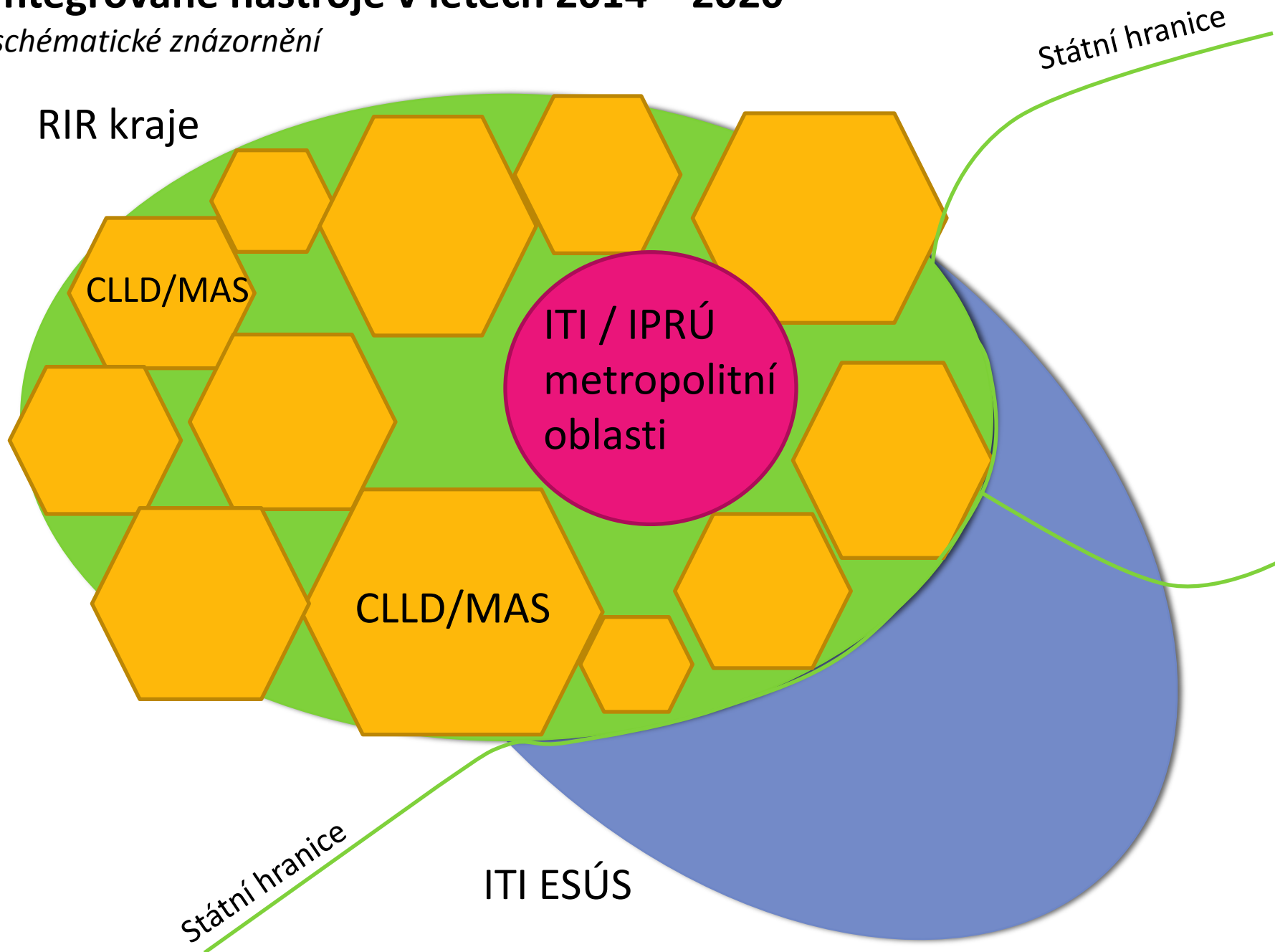
Fond	Název OP	Alokace	Role CLLD
KP-FS	OP Doprava	cca 122	-
EFRR	<u>Integrovaný regionální operační program</u>	<u>cca 127</u>	X
EFRR/FS	OP Životní prostředí	cca 66,5	X
ESF	<u>OP Zaměstnanost</u>	<u>cca 55,5</u>	X
ESF	OP Výzkum, vývoj a vzdělávání	cca 73	Jednání
EFRR	OP Podnikání a inovace pro konkurenceschopnost	cca 106	Jednání!
EFRR/ESF	OP Praha – pól růstu ČR	cca 5	-
EFRR/ESF /FS	OP Technická pomoc	cca 6	Jednání
SZP	<u>PRV 2014+</u> , OP Rybářství		X
EÚS	OP přeshraniční spolupráce, meziregionální spolupráce, Danube		-

Integrované nástroje 2014+

kraj	podíly varianta 4 (váha 0,25 na rozlohu, počet obyvatel, HDP a souhrnný ukazatel nezaměstnanosti)	podíl alokace na kraj (110 mld Kč)	podíl alokace na ITI (60 mld Kč)	podíl alokace na MAS (20 mld Kč)	podíl alokace na IPRÚ (10 mld Kč)
Středočeský (+ ITI Praha)	10,23	11 251 634 817	24 708 859 164	2 871 381 431	
Jihočeský	8,40	9 243 758 099		1 521 167 164	1 412 684 029
Plzeňský	7,13	7 845 427 066	3 426 339 899	1 247 897 363	
Karlovarský	6,17	6 792 265 625		960 741 973	1 261 445 794
Ústecký	8,59	9 444 360 045	7 181 410 313	1 231 516 239	
Liberecký	6,23	6 857 149 032		751 025 580	1 969 253 810
Královéhradecký	6,49	7 141 196 809	2 539 137 461	1 713 735 118	
Pardubický	6,54	7 196 387 178	2 541 732 629	1 324 818 951	
Vysočina	7,41	8 149 719 493		1 407 168 061	685 322 515
Jihomoravský	9,13	10 047 118 549	7 713 419 804	2 070 392 369	
Olomoucký	7,74	8 513 551 175		2 074 535 167	3 266 241 203
Zlínský	6,71	7 381 561 064		1 449 131 051	1 405 052 648
Moravskoslezský	9,21	10 135 871 048	11 889 100 730	1 376 489 533	
součet	100,00	110 000 000 000	60 000 000 000	20 000 000 000	10 000 000 000

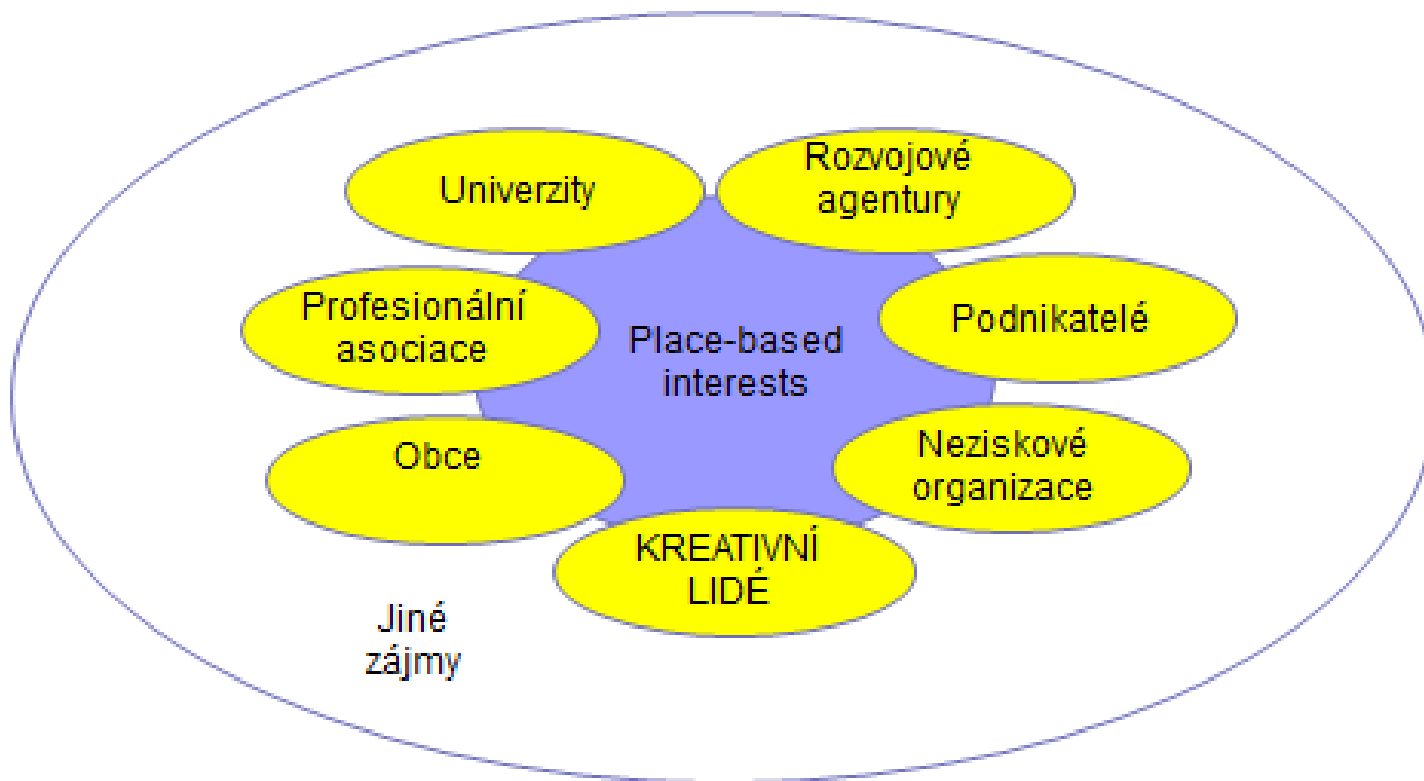
Integrované nástroje v letech 2014 – 2020

schématické znázornění



Stálé konference

- Národní a regionální úroveň
- Partnerství a spolupráce, apolitický orgán
- Konsenzuální rozhodování, právo veta, hlasovací pravidla



- **1. Role plánovací a koordinační**
- RSK bude pomocí **plánovacího a přehledového dokumentu – Regionálního intervenčního rámce** – vytvářet představu o potřebách a skutečnosti směřování evropské pomoci do území (tematicky, územně i finančně). Bude koordinovat spolupráci s ostatními platformami, jež se věnují evropským fondům a rozvoji regionu.
- **2. Role transparentně ovlivňovací**
- RSK bude doporučovat řídicím orgánům nastavení cílených výzev (věcně, územně, finančně), monitorovacím výborům operačních programů bude doporučovat nastavení kritérií pro cílené výzvy.
- **3. Role iniciační a podpůrná**
- RSK bude disponovat se zdroji (ideálně z OPTP) na iniciaci a podporu nových projektů s cílem podpořit absorpční kapacitu v analýzou prokázaných a potřebných tématech či územích.
- **4. Role monitorovací a vyhodnocovací**
- RSK bude s ohledem na plán (RIR) monitorovat a vyhodnocovat přínos evropských intervencí, agregovat výstupové a výsledkové indikátory projektů a vyhodnocovat dopady evropských intervencí.
- **5. Role komunikační a propagační**

Reg. stálé konference

- Otázka nominací a zastoupení partnerů
- Celkem 13 – 17 členů v každém kraji
- Z toho:
 - 4 členové (obce a města, 1 x představitel krajského města, 1 x města střední velikosti, 1 x obce, 1 x NS MAS?)
 - 4 členové (úředníci kraje sektorově: školství, ŽP, sociální oblast, zdravotnictví)
 - 5 členů (další partneři: podnikatelé, NNO, S3 manažer, univerzita, MMR)
 - Až 4 další členové (partneři dle regionálního specifika – například posílení role venkova, cestovní ruch atd.)
- Do 30. 8. 2014 platformy RSK zpracují, projednají a schválí tzv. Regionální intervenční rámce!!!

Další novinky

- Princip „jediné střechy“
- Otázka počtu integrovaných nástrojů (13 ITI – tuto variantu podporovala AK ČR a SMS ČR).
- Pod vlivem AK ČR se zvažuje varianta regionálních obálek
 - PRO: funguje např. v Rakousku, lze zohlednit znevýhodnění regionu (slabší kapacita v režimu přípravy projektu)
 - PROTI: omezení soutěže projektů.

Veřejné strategie

- 1. polovina roku 2013 zveřejnění Metodiky přípravy veřejných strategií

- www.verejne-strategie.cz

- MAS – jsou v přípravě napřed
- Dosud nemáme závazná pravidla



V EŘEJNÉ
I NTELIGENTNÍ
Z ODPOVĚDNÉ
E FEKTIVNÍ

**Metodika
přípravy
veřejných
strategií**

Alokace: problém trvá

	Města (ITI, IPRÚ)	Venkov (CLLD – MAS)
Návrh měst s ITI aglomerací	120 mld. Kč	10 mld. Kč.
	24 000 Kč/obyv.	2 000 Kč/obyv.
Návrh MMR	70 mld. Kč (60+10)	20 mld. Kč
	14 000 Kč/obyv.	4 000 Kč/obyv.
Návrh Memorandum Venkov	Vyváženost mezi jednotlivými kategoriemi sídel	35 mld. Kč (bez OP TP a PRV)
		7 000 Kč/obyv.
Návrh SMS ČR	Zrovnoprávnit postavení IPRÚ a ITI	45 mld. Kč
		9000 Kč/obyv.

Částky jsou pouze orientační. Neznáme přesné podklady (přesné počty obyvatel na území ITI/IPRÚ ad.).

Čas je velmi neúprosný s ohledem na pokročilá jednání k Dohodě o partnerství (indikativní alokace).

- Děkuji za pozornost

- Mgr. Tomáš Chmela
- Sdružení místních samospráv ČR
- tajemnik@smscr.cz