

# Hospodaření obcí Středočeského kraje

VII. Setkání starostů a místostarostů  
Středočeského kraje



**Nesuchyně – 6. září 2011**

Věra Kameníčková, CCB-Czech Credit Bureau,  
a.s.

- Úvod
- Příjmy
- Výdaje a saldo
- Dluh a rating
- Srovnání



# Úvod - velikostní struktura obcí

podíl na obcích	Středočeský kraj	všechny kraje
<b>1 - 199</b>	<b>22%</b>	<b>25%</b>
<b>200 - 499</b>	<b>35%</b>	<b>32%</b>
<b>500 - 999</b>	<b>23%</b>	<b>22%</b>
<b>1 000 – 5 000</b>	<b>16%</b>	<b>18%</b>
<b>nad 5 000</b>	<b>3%</b>	<b>4%</b>
podíl na obyvatelstvu		
<b>1 - 199</b>	<b>3%</b>	<b>2%</b>
<b>200 - 499</b>	<b>11%</b>	<b>7%</b>
<b>500 - 999</b>	<b>15%</b>	<b>10%</b>
<b>1 000 – 5 000</b>	<b>28%</b>	<b>24%</b>
<b>nad 5 000</b>	<b>44%</b>	<b>57%</b>

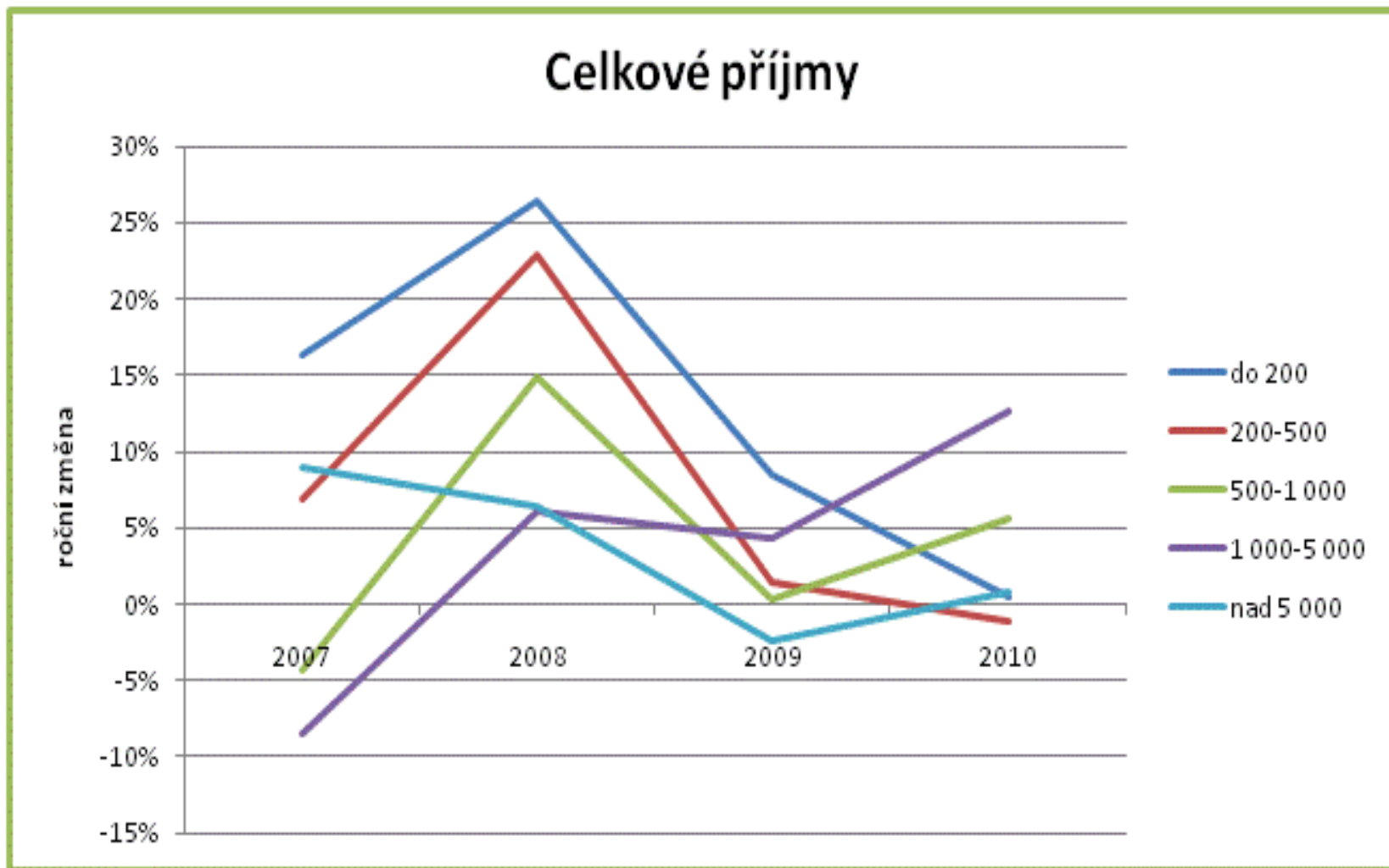
# Příjmy obcí Středočeského kraje

mil. Kč	2006	2007	2008	2009	2010
do 200	364	423	535	580	583
200-500	1 759	1 879	2 309	2 341	2 314
500-1000	2 711	2 593	2 980	2 989	3 156
1000-5000	6 043	5 530	5 864	6 120	6 890
nad 5 000	11 326	12 345	13 127	12 814	12 909
celkem	22 202	22 770	24 814	24 844	25 853

# Příjmy obcí Středočeského kraje - struktura

příjmy 2010	daňové	nedaňové	kapitálové	dotace
do 200	57%	11%	5%	27%
200-500	57%	12%	7%	25%
500-1000	54%	12%	11%	23%
1000-5000	48%	11%	8%	33%
nad 5 000	46%	11%	6%	37%
průměr	48%	11%	7%	33%

# Příjmy obcí Středočeského kraje



# Příjmy obcí Středočeského kraje



18 150 Kč

17 153 Kč

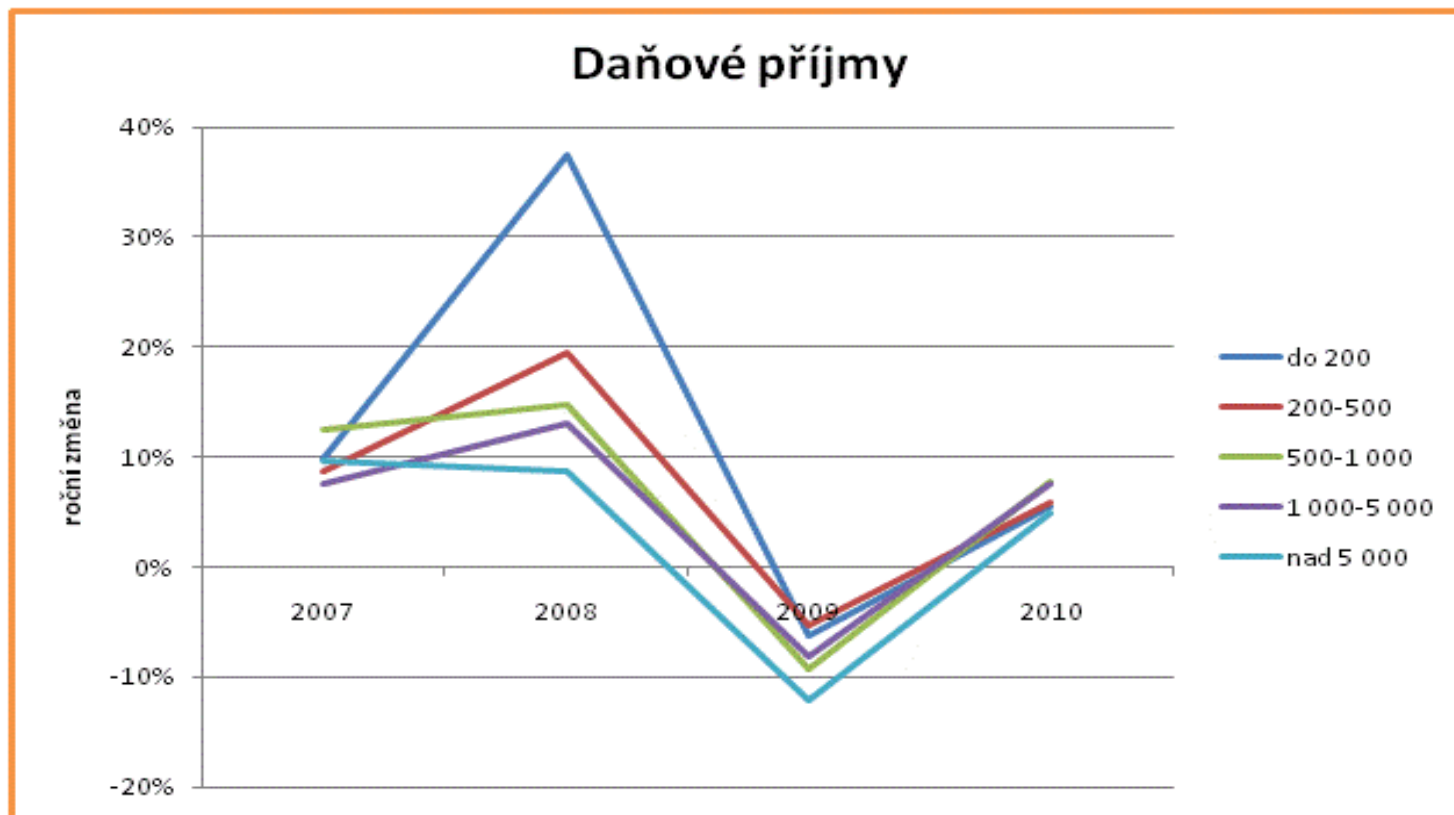
17 420 Kč

19 398 Kč

23 727 Kč

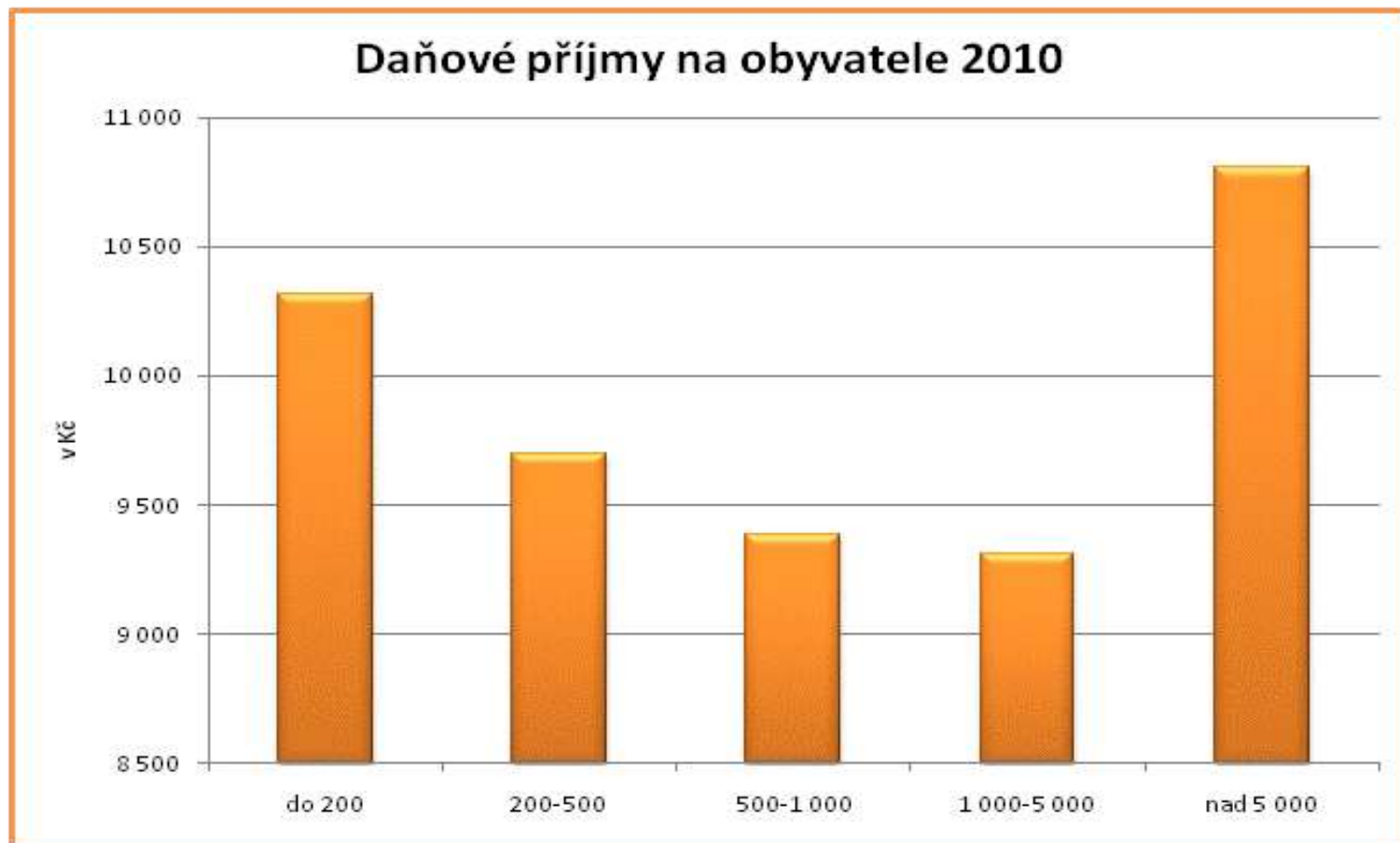


# Příjmy obcí Středočeského kraje





# Příjmy obcí Středočeského kraje



10 313 Kč

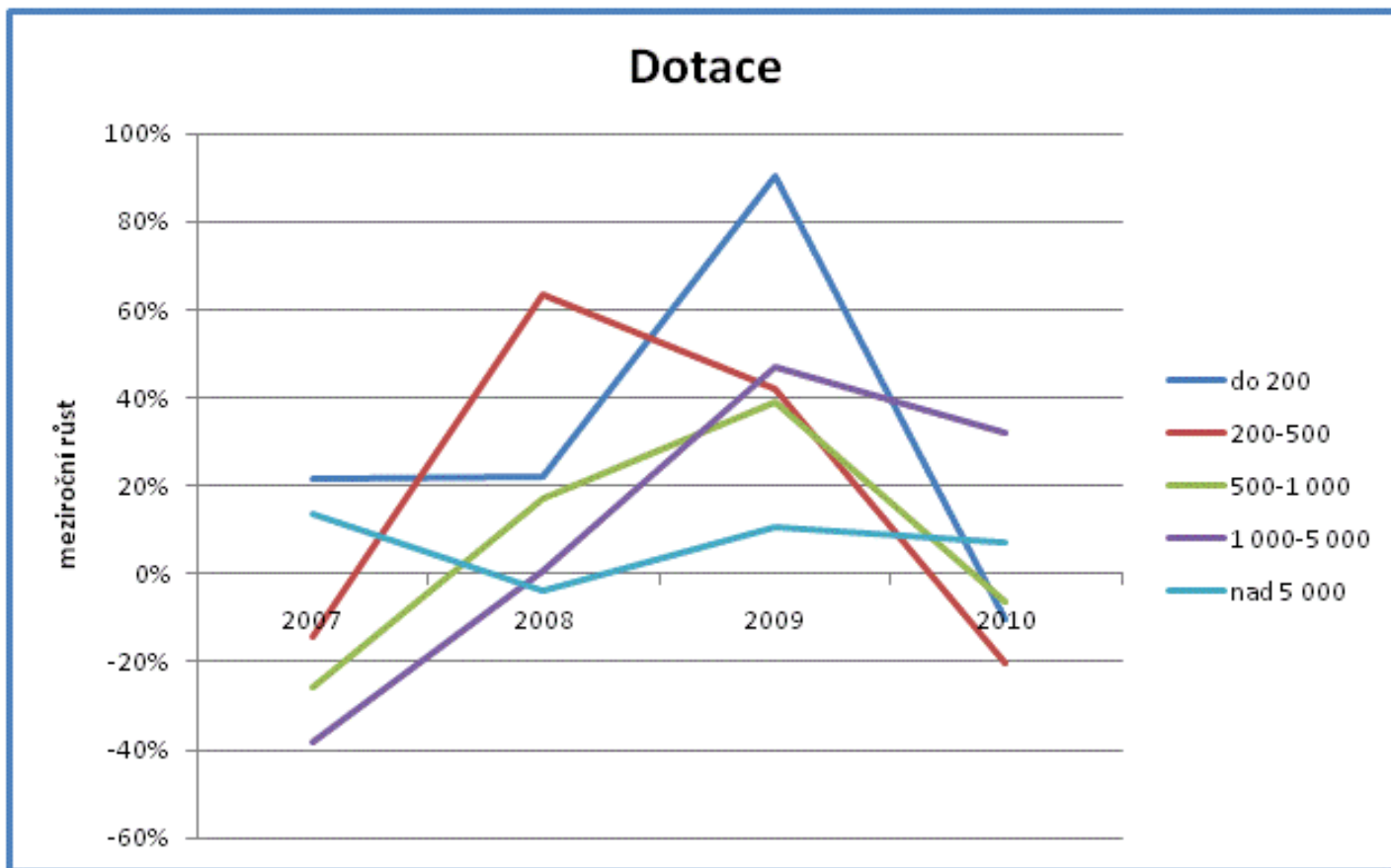
9 697 Kč

9 386 Kč

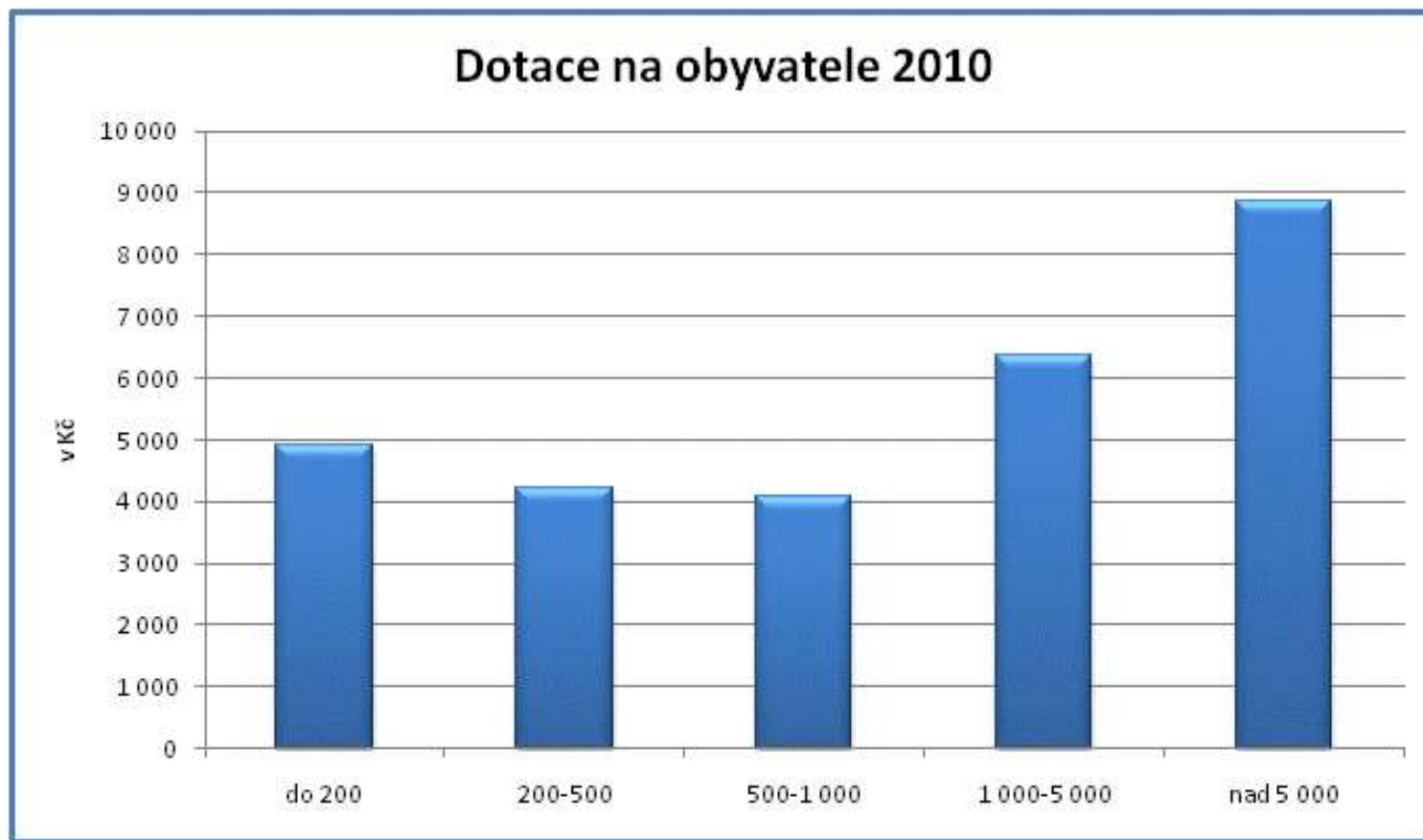
9 309 Kč

10 809 Kč

# Příjmy obcí Středočeského kraje



# Příjmy obcí Středočeského kraje



4 925 Kč

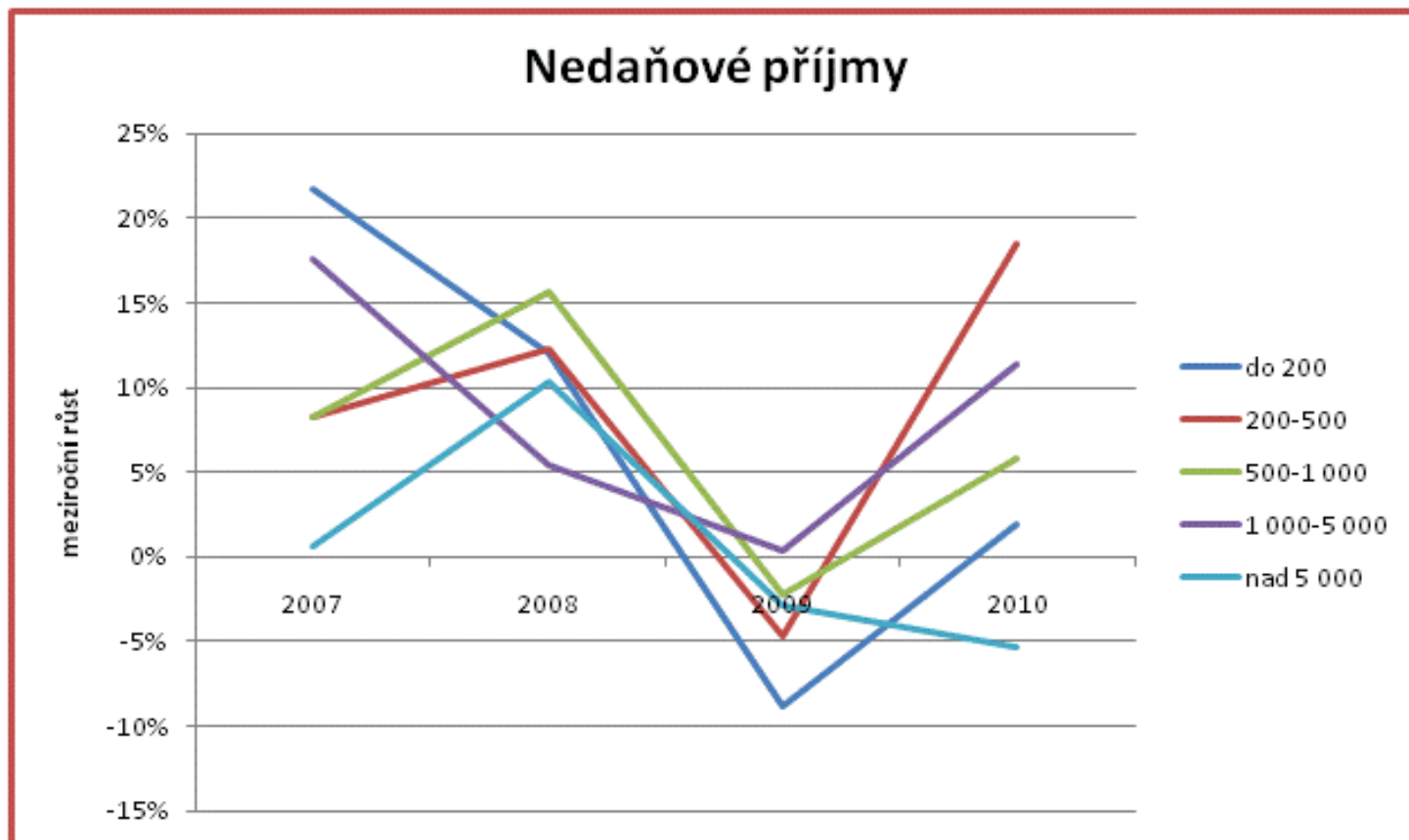
4 219 Kč

4 066 Kč

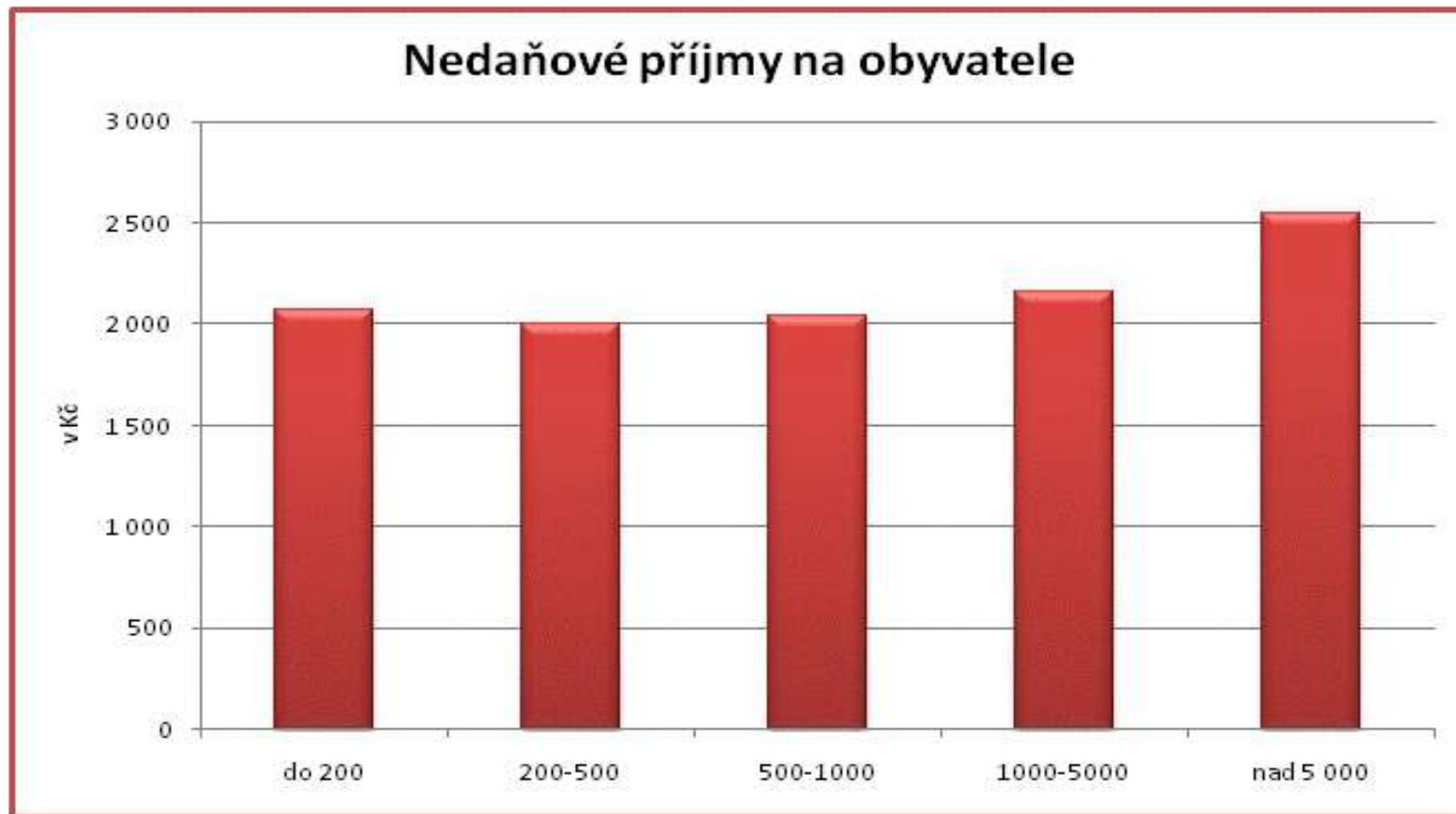
6 382 Kč

8 857 Kč

# Příjmy obcí Středočeského kraje



# Příjmy obcí Středočeského kraje



2 068 Kč

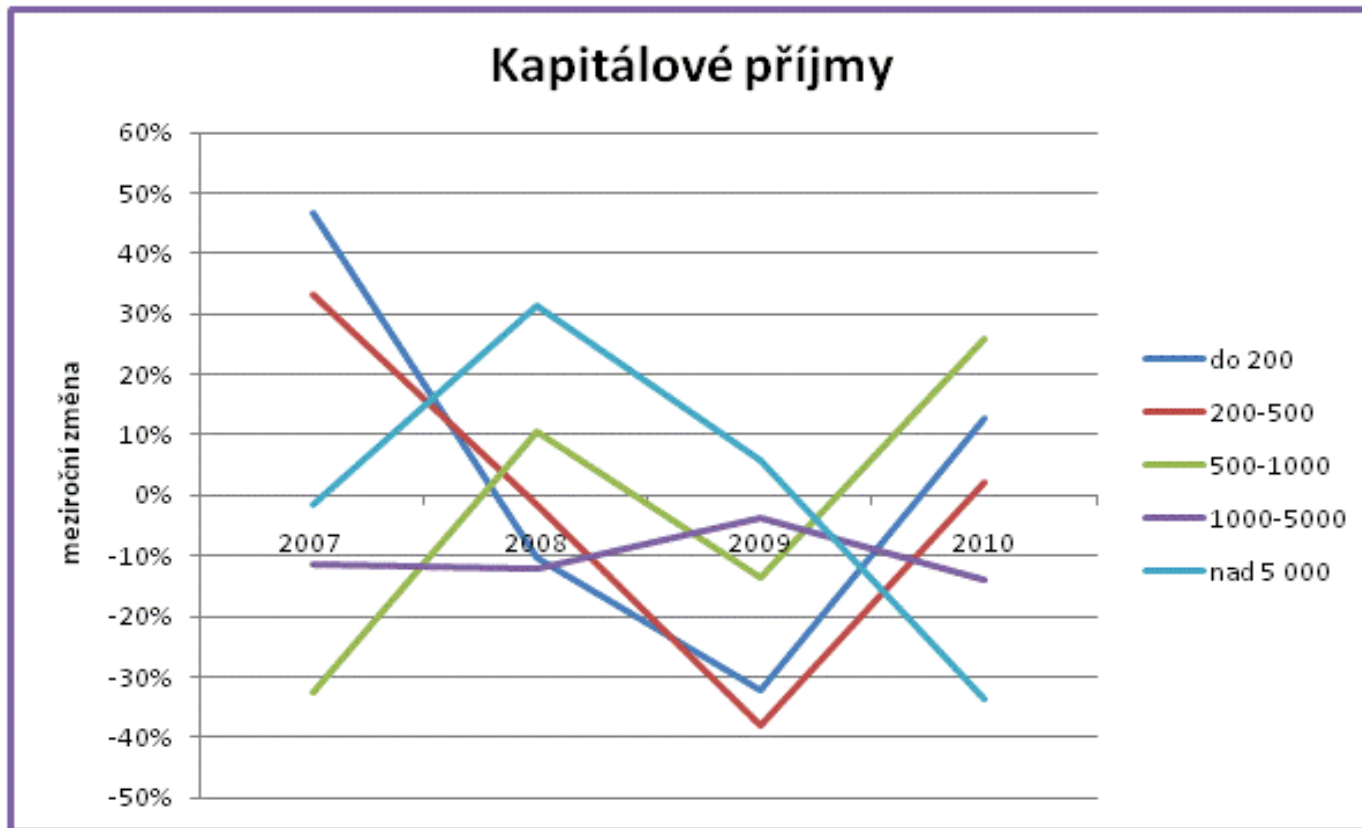
2 001 Kč

2 040 Kč

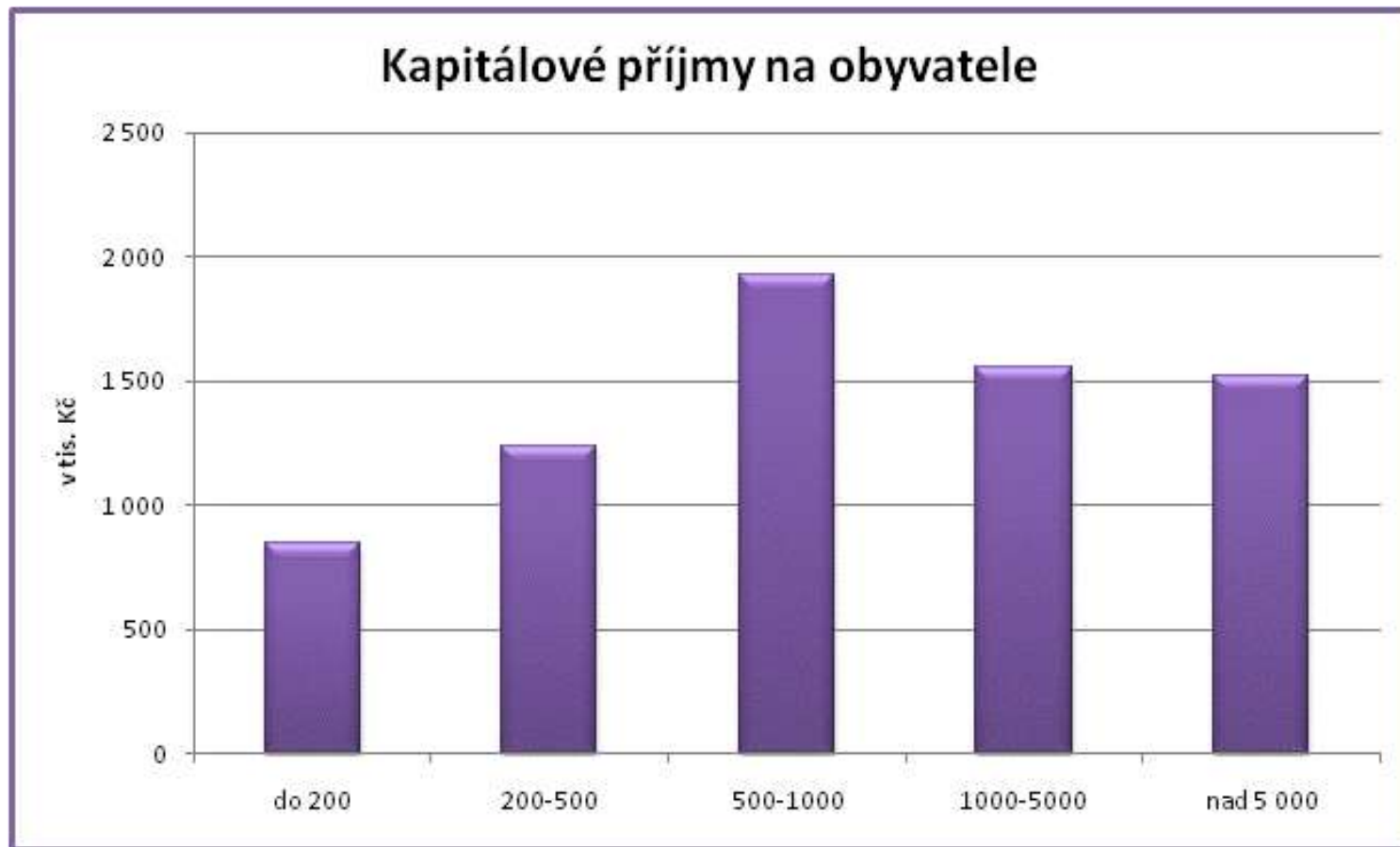
2 155 Kč

2 541 Kč

# Příjmy obcí Středočeského kraje

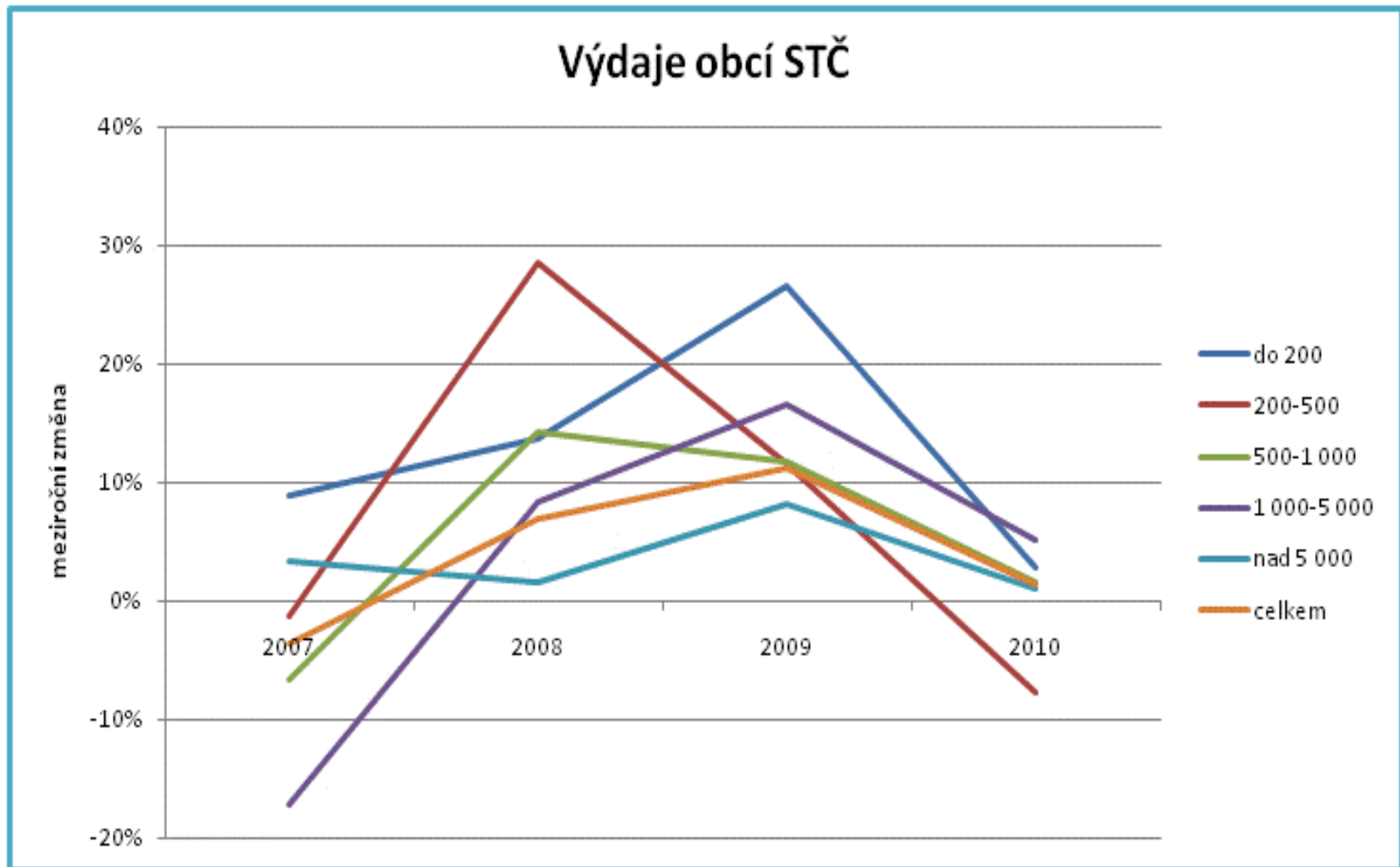


# Příjmy obcí Středočeského kraje



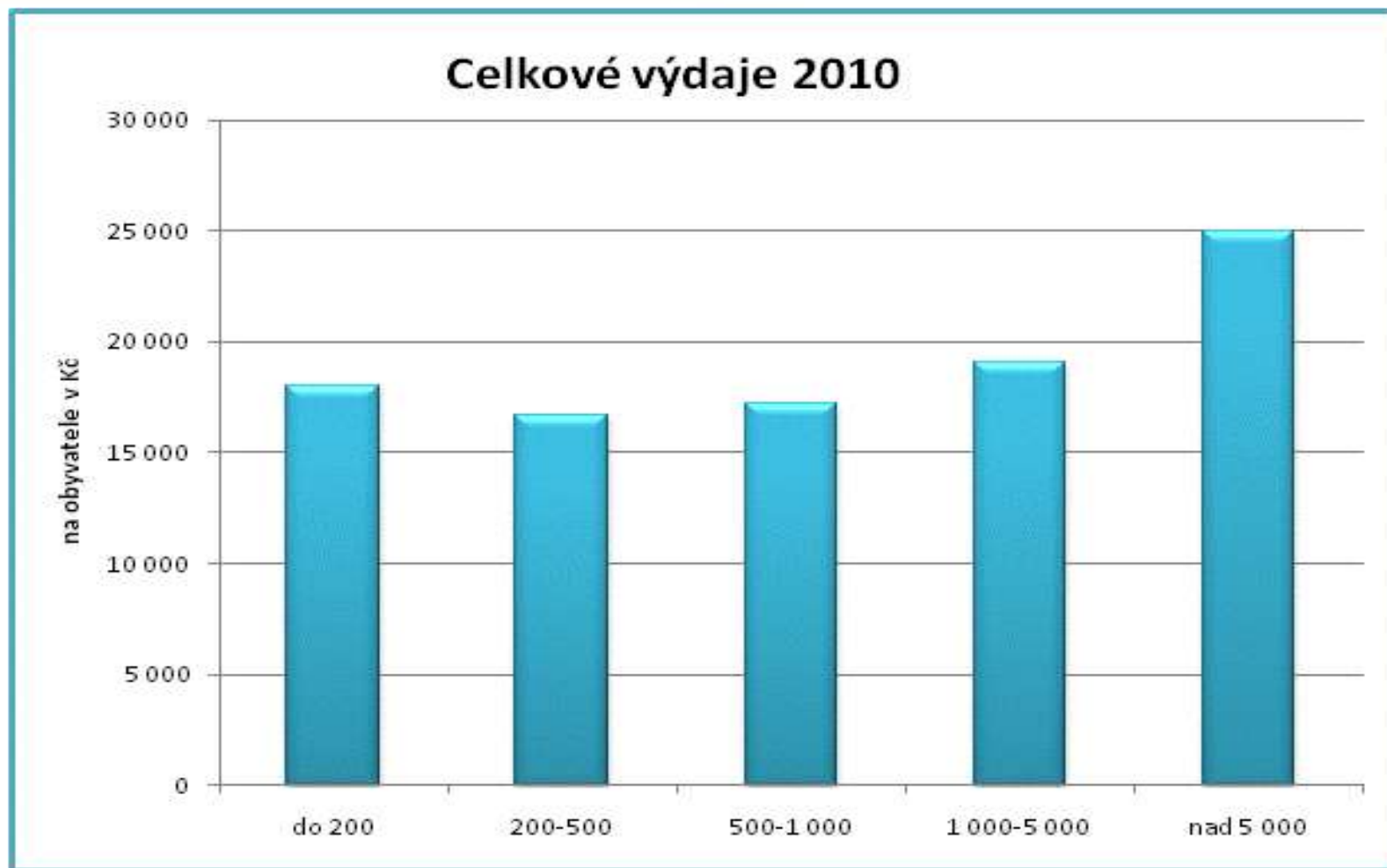
2010	844 Kč	1 236 Kč	1 929 Kč	1 553 Kč	1 521 Kč
průměr	1 022 Kč	1 746 Kč	1 943 Kč	2 223 Kč	1 993 Kč

# Výdaje a saldo obcí Středočeského kraje





# Výdaje a saldo obcí Středočeského kraje



18 036 Kč

16 641 Kč

17 222 Kč

19 060 Kč

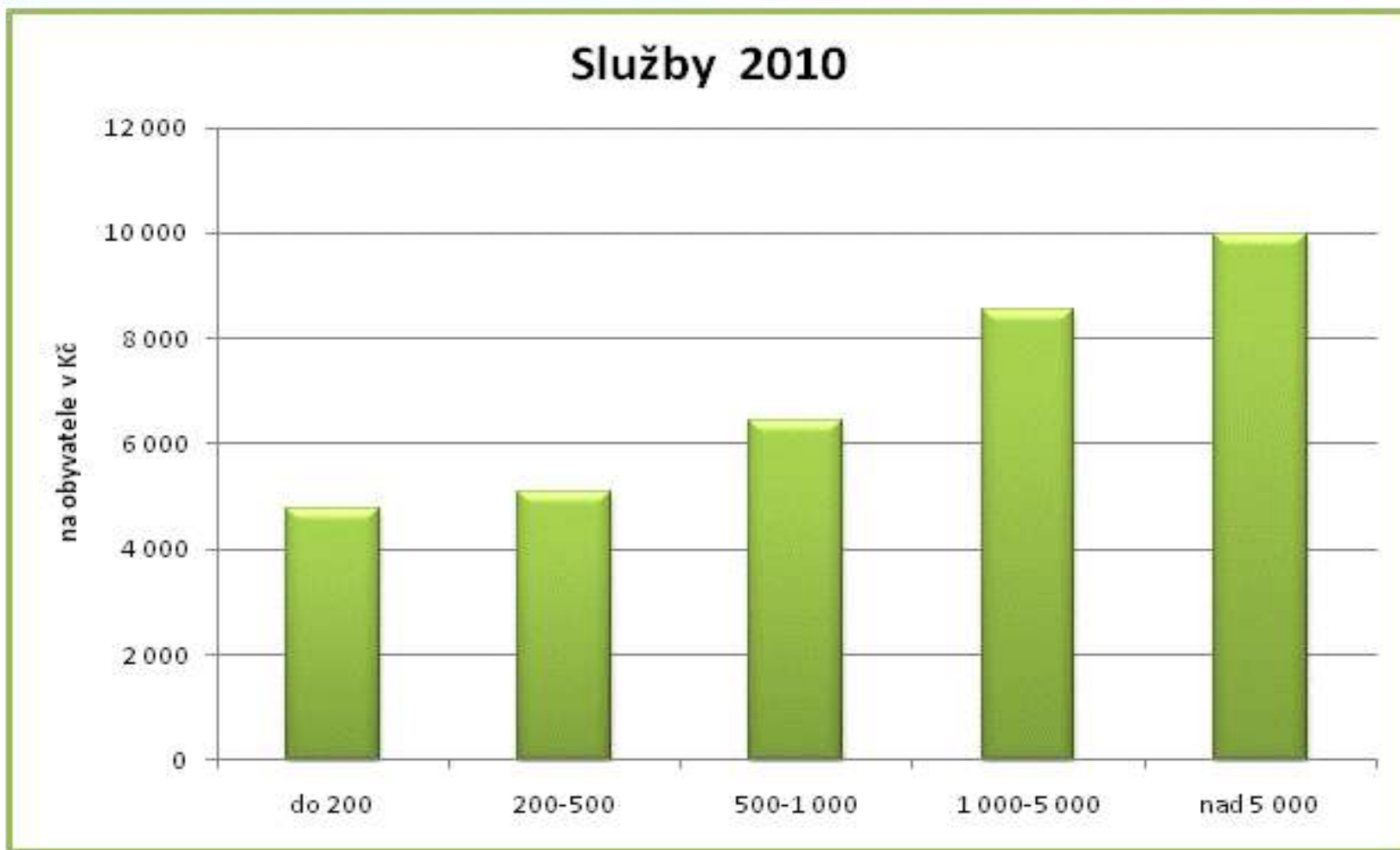
24 947 Kč

17

Nesuchyně, 6. září 2011

Věra Kameníčková

# Výdaje a saldo obcí Středočeského kraje



4 764 Kč

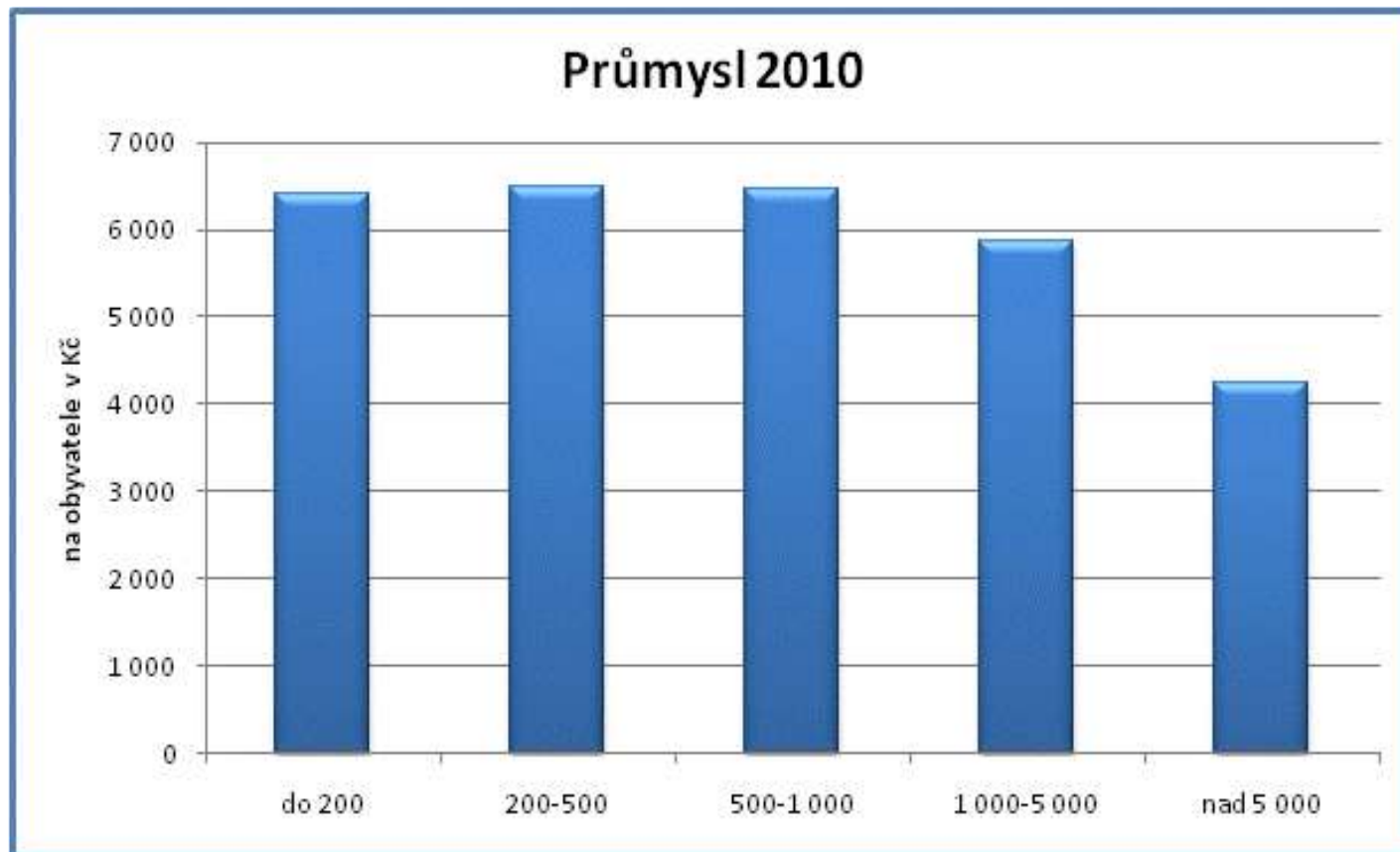
5 100 Kč

6 429 Kč

8 546 Kč

9 962 Kč

# Výdaje a saldo obcí Středočeského kraje



6 409 Kč

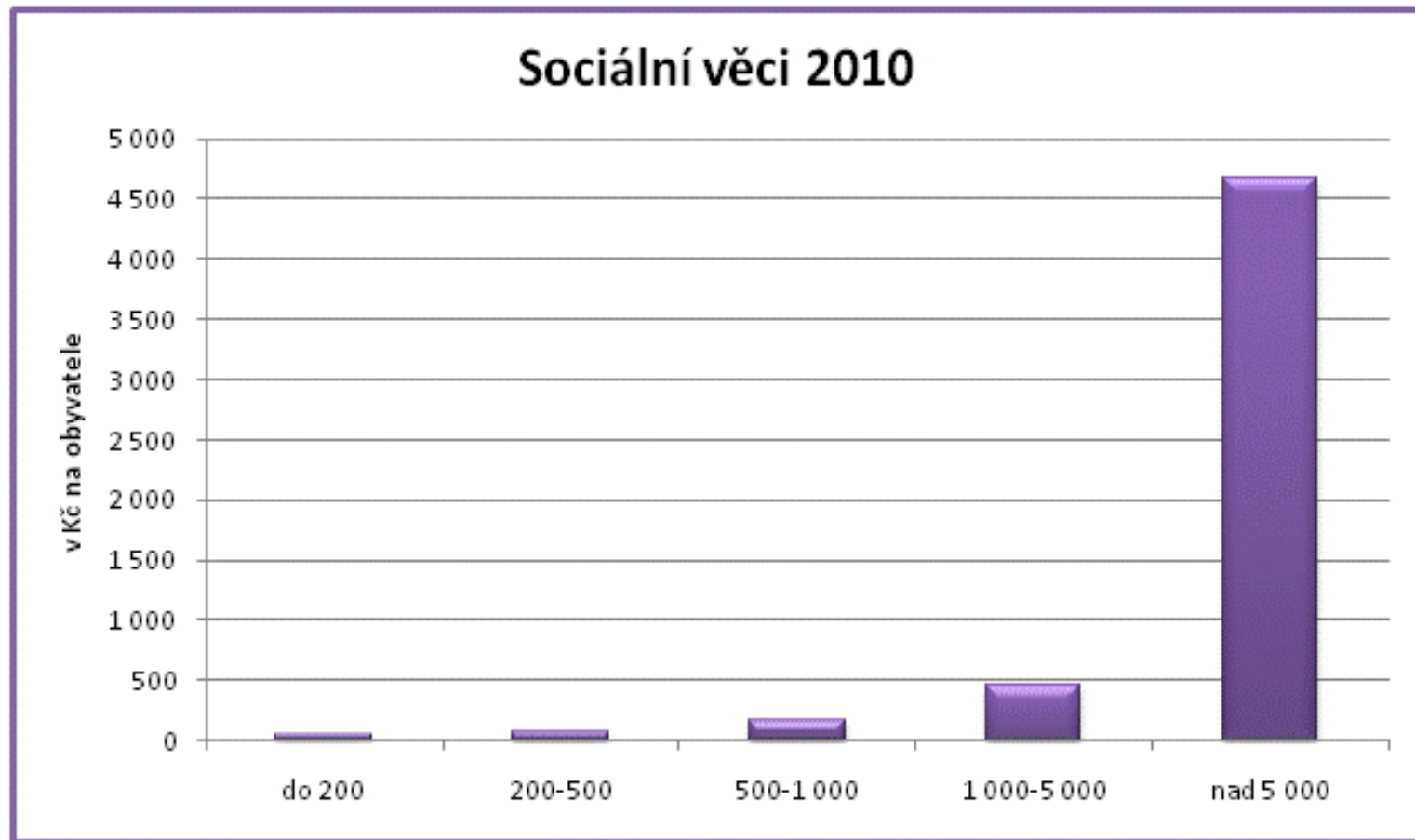
6 486 Kč

6 455 Kč

5 866 Kč

4 244 Kč

# Výdaje a saldo obcí Středočeského kraje



52 Kč

73 Kč

162 Kč

465 Kč

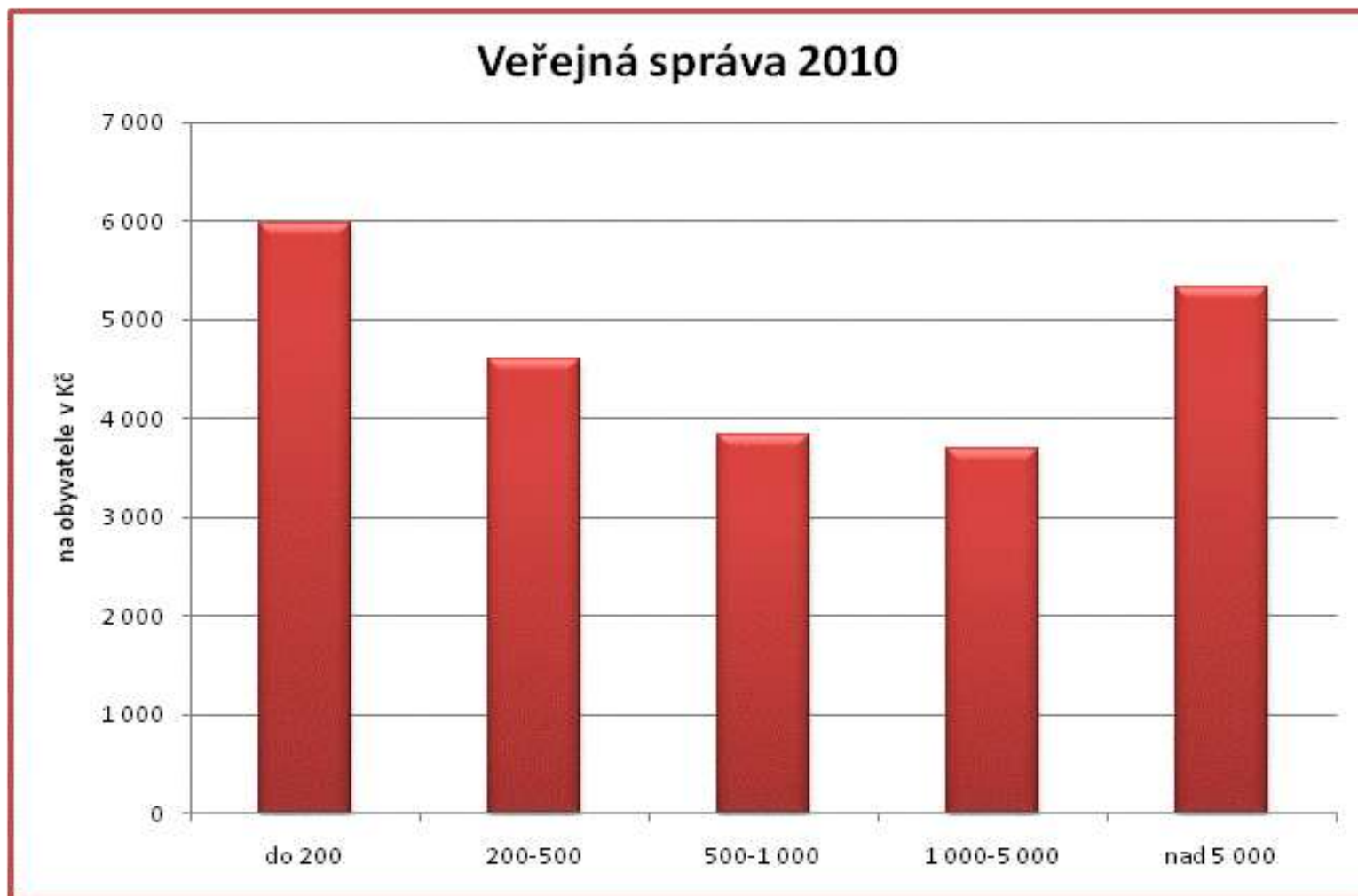
4 680 Kč

20

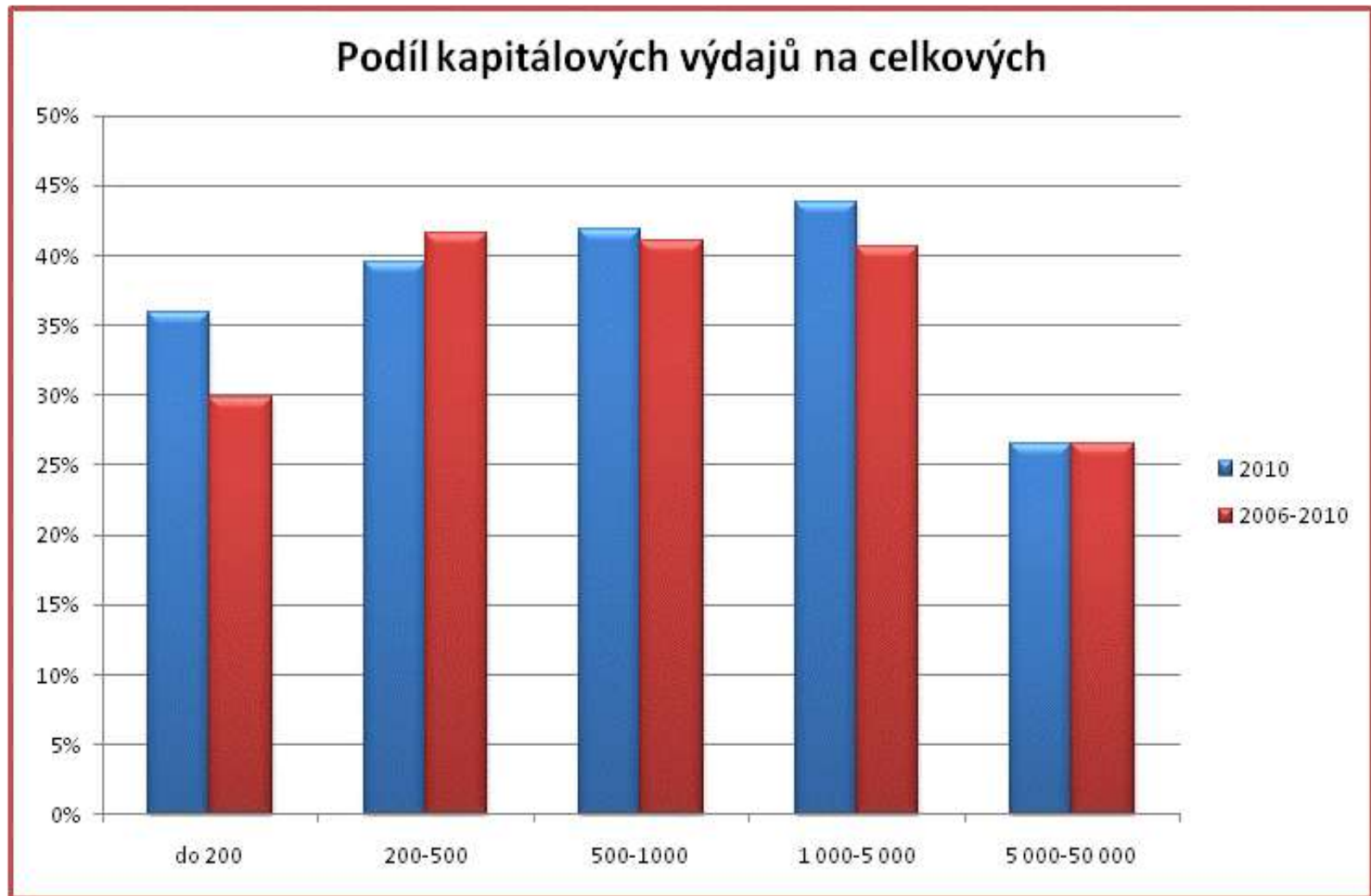
Nesuchyně, 6. září 2011

Věra Kameníčková

# Výdaje a saldo obcí Středočeského kraje



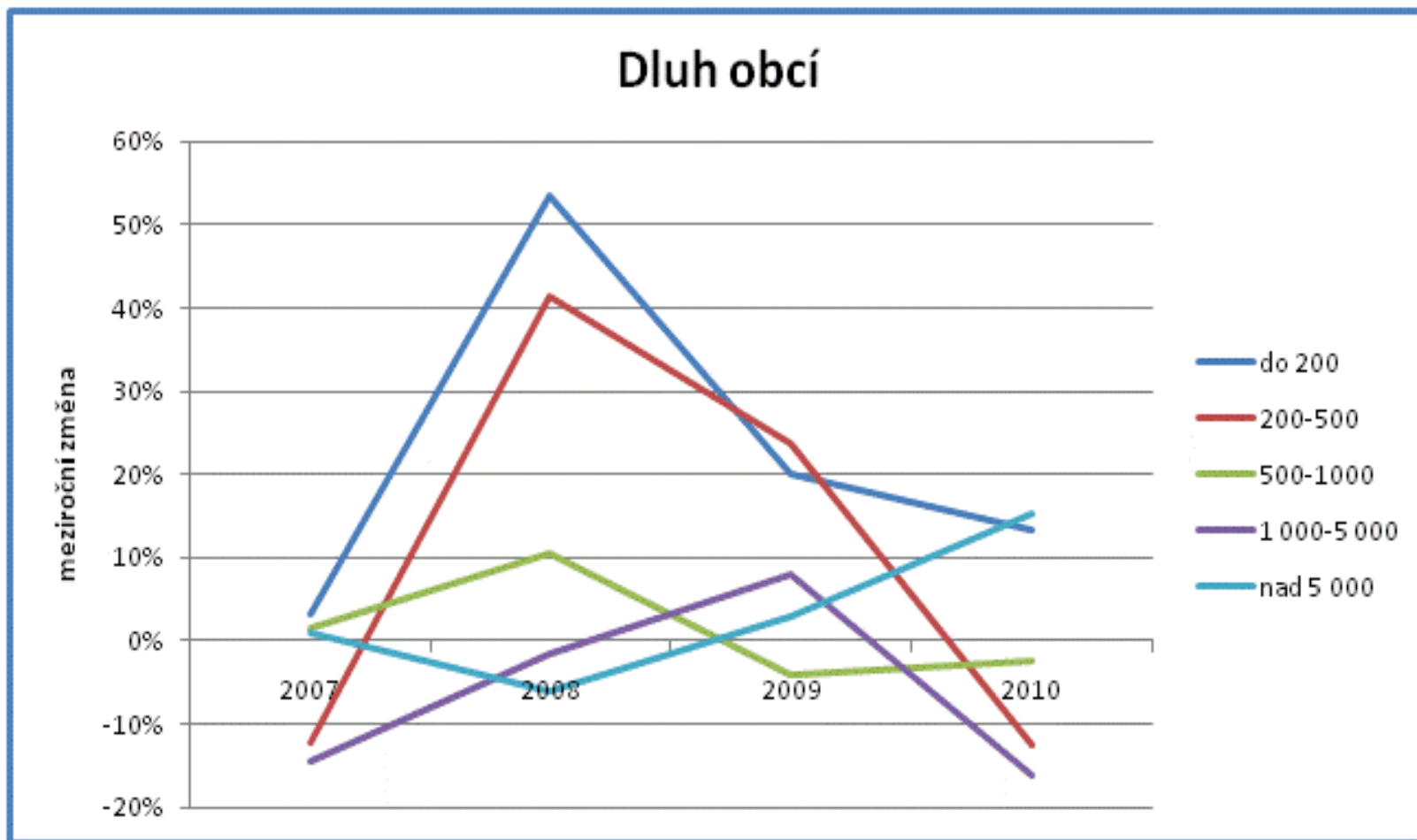
# Výdaje a saldo obcí Středočeského kraje



# Výdaje a saldo obcí Středočeského kraje

saldo/příjmy	2006	2007	2008	2009	2010
do 200	1%	8%	17%	3%	1%
200-500	2%	10%	6%	-4%	3%
500-1000	5%	7%	8%	-3%	1%
1 000-5 000	-2%	8%	6%	-5%	2%
nad 5 000	-5%	1%	5%	-5%	-5%
průměr	-2%	4%	6%	-4%	-2%

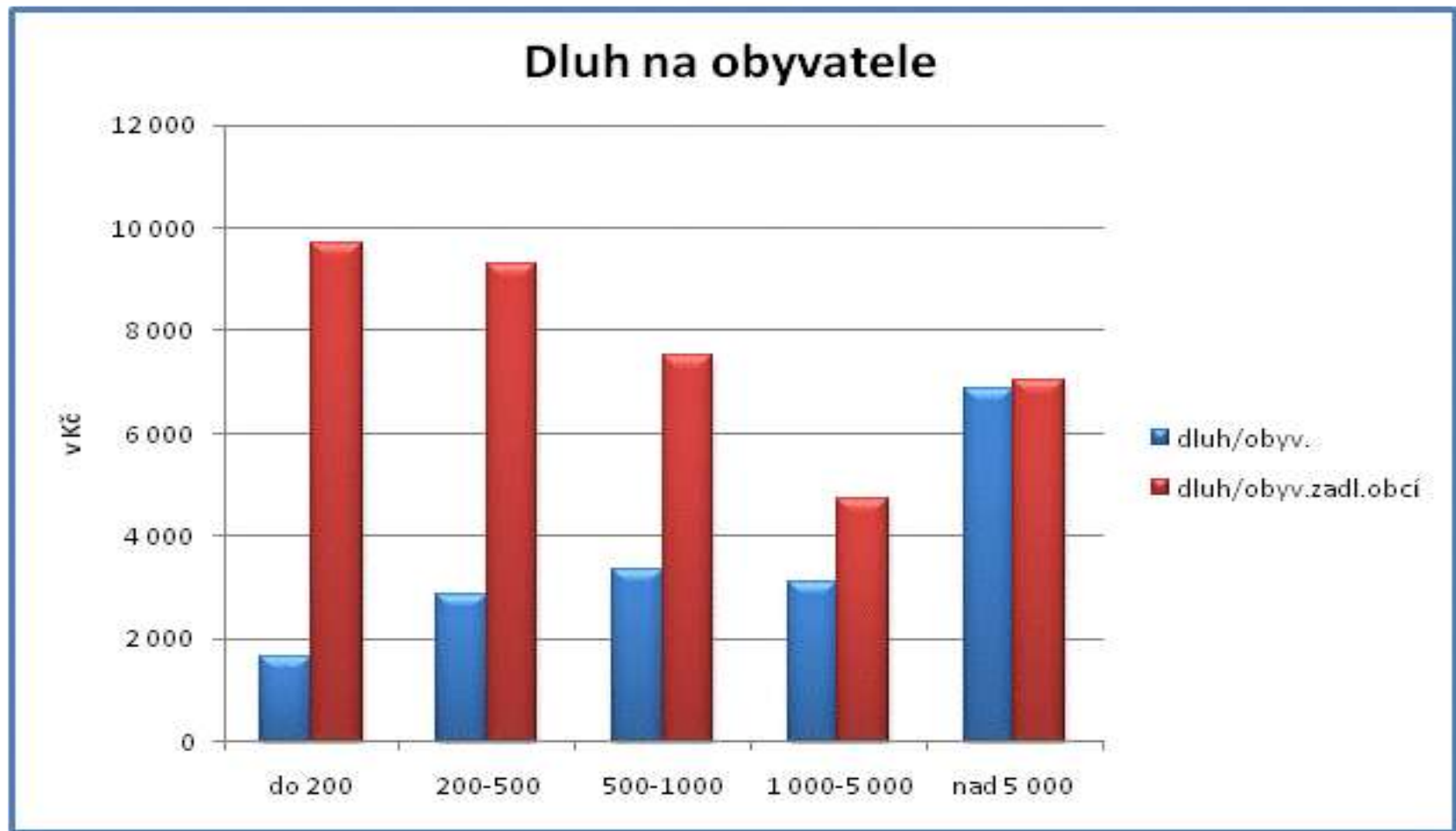
# Dluh a rating obcí Středočeského kraje



změna dluhu	do 200	200-500	500-1000	1 000-5 000	nad 5 000
2010/2006	115%	34%	5%	-24%	12%

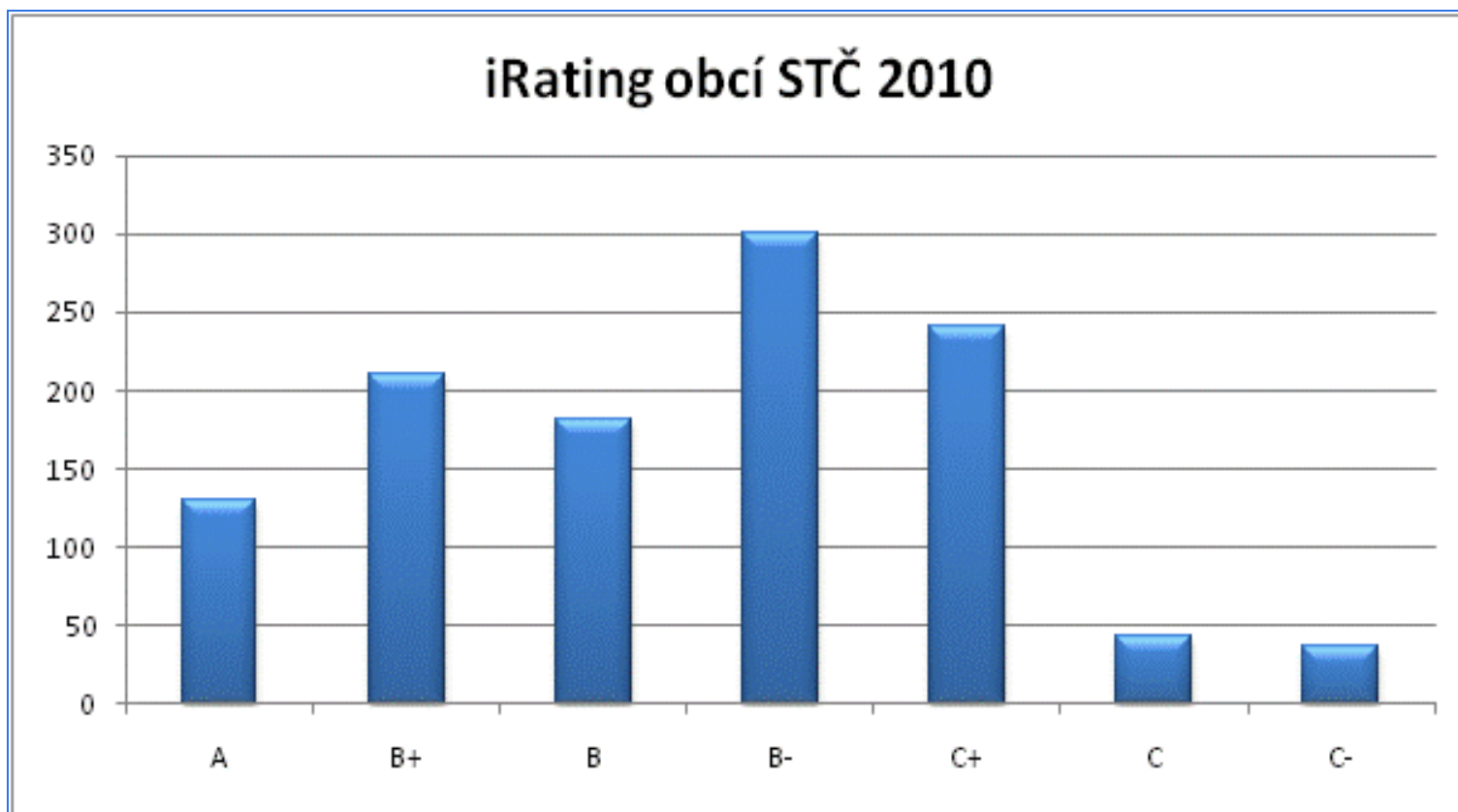


# Dluh a rating obcí Středočeského kraje



na všechny obyv.	1 662 Kč	2 848 Kč	3 357 Kč	3 104 Kč	6 877 Kč
na obyv. zadl. obcí	9 700 Kč	9 292 Kč	7 506 Kč	4 721 Kč	7 037 Kč

# Dluh a rating obcí Středočeského kraje



STČ	11%	18%	16%	26%	21%	4%	3%
všechny	5%	9%	21%	29%	22%	9%	6%

# Srovnání STČ a všech obcí

	celkové příjmy/obyvatele			daňové příjmy/obyvatele		
	STČ	průměr	rozdíl	STČ	průměr	rozdíl
1 – 199	18 150 Kč	22 130 Kč	-3 979 Kč	10 313 Kč	10 576 Kč	-263 Kč
200 – 499	17 153 Kč	18 193 Kč	-1 040 Kč	9 697 Kč	9 492 Kč	205 Kč
500 – 999	17 420 Kč	17 932 Kč	-512 Kč	9 386 Kč	9 324 Kč	61 Kč
1 000 - 4 999	19 398 Kč	18 695 Kč	704 Kč	9 309 Kč	8 944 Kč	365 Kč
nad 5 000	23 727 Kč	26 762 Kč	-3 036 Kč	10 809 Kč	12 274 Kč	-1 465 Kč

# Srovnání STČ a všech obcí

	dotace/obyvatele			nedaňové příjmy/obyvatele		
	STČ	průměr	rozdíl	STČ	průměr	rozdíl
1 – 199	4 925 Kč	7 791 Kč	-2 866 Kč	2 068 Kč	2 966 Kč	-898 Kč
200 – 499	4 219 Kč	5 406 Kč	-1 187 Kč	2 001 Kč	2 377 Kč	-376 Kč
500 – 999	4 066 Kč	5 147 Kč	-1 081 Kč	2 040 Kč	2 316 Kč	-276 Kč
1 000 - 4 999	6 382 Kč	6 170 Kč	211 Kč	2 155 Kč	2 563 Kč	-409 Kč
nad 5 000	8 857 Kč	10 044 Kč	-1 187 Kč	2 541 Kč	2 813 Kč	-272 Kč

# Děkuji za pozornost

Věra Kameníčková  
vera.kamenickova@creditbureau.cz  
Telephone: +420 222 811 089

