



# VI. Setkání starostů Jihomoravského kraje

Tereza Ulverová  
Provozní ředitelka



životní prostředí – náš společný zájem



# STABILNÍ KOLEKTIVNÍ SYSTÉM

pro zpětný odběr elektrozařízení

založený, řízený a kontrolovaný výrobcí

ARDO ČR domácí spotřebiče, spol. s r.o.

**ARDO, ASKO, CALEX**

BSH domácí spotřebiče s.r.o.

**BOSCH, SIEMENS, GAGGENAU**

CANDY ČR s.r.o.

**CANDY, HOOVER, IBERNA**

ELECTROLUX s.r.o.

**AEG, ZANUSSI, ELECTROLUX**

ETA a.s.

**ETA**

FAGOR ELEKTRO s.r.o. **FAGOR, ROMO, EDESA, ASPES, MASTERCOOK**

Gorenje s.r.o.

**GORENJE, MORA**

Groupe SEB ČR s.r.o.

**TEFAL, MOULINEX, ROWENTA, KRUPS**

Indesit Company Česká, s.r.o.

**INDESIT, ARISTON**

MIELE spol. s r.o.

**MIELE**

Philips Česká republika s.r.o.

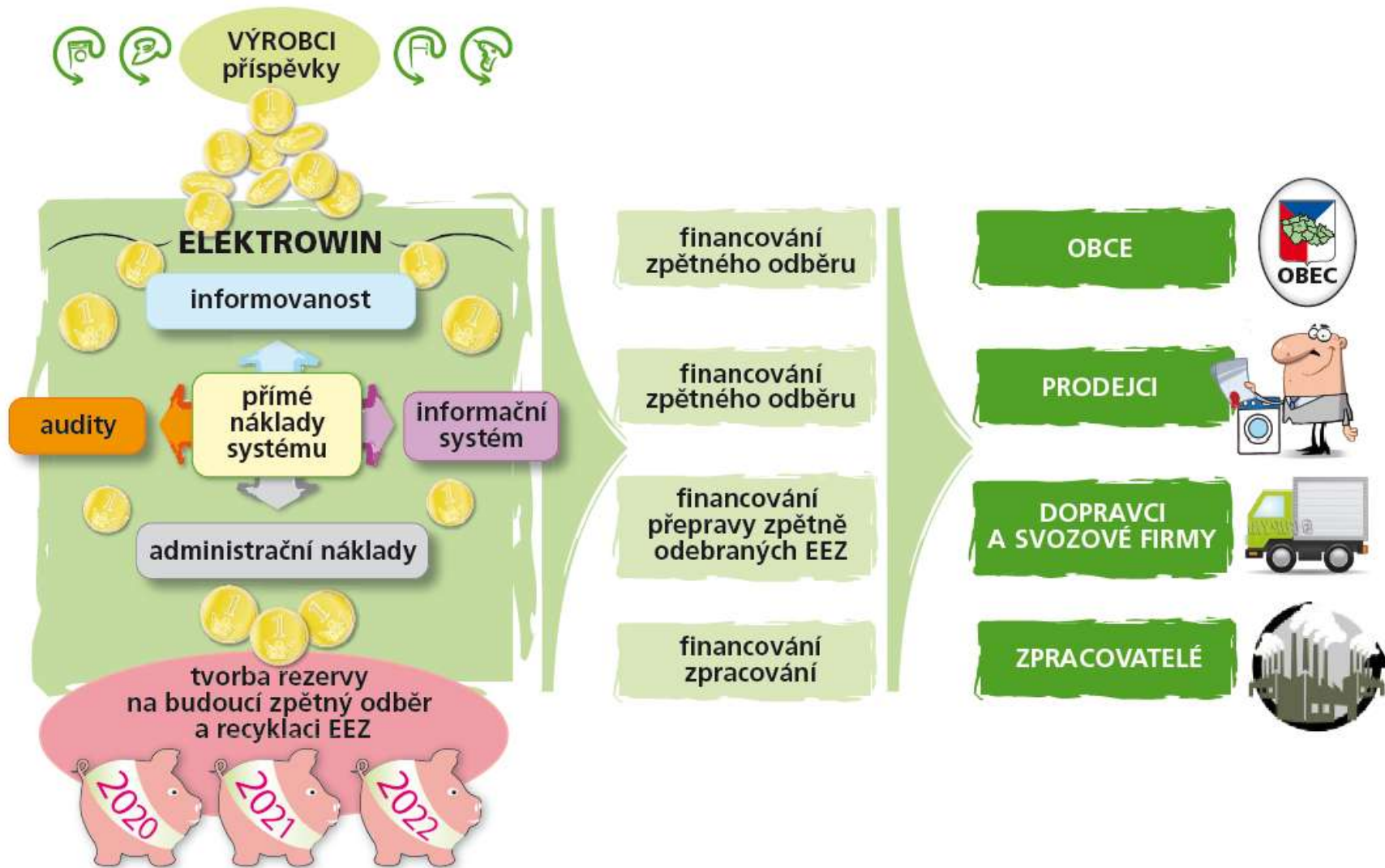
**PHILIPS**

Whirlpool ČR s.r.o.

**WHIRLPOOL, BAUKNECH, IGNIS**

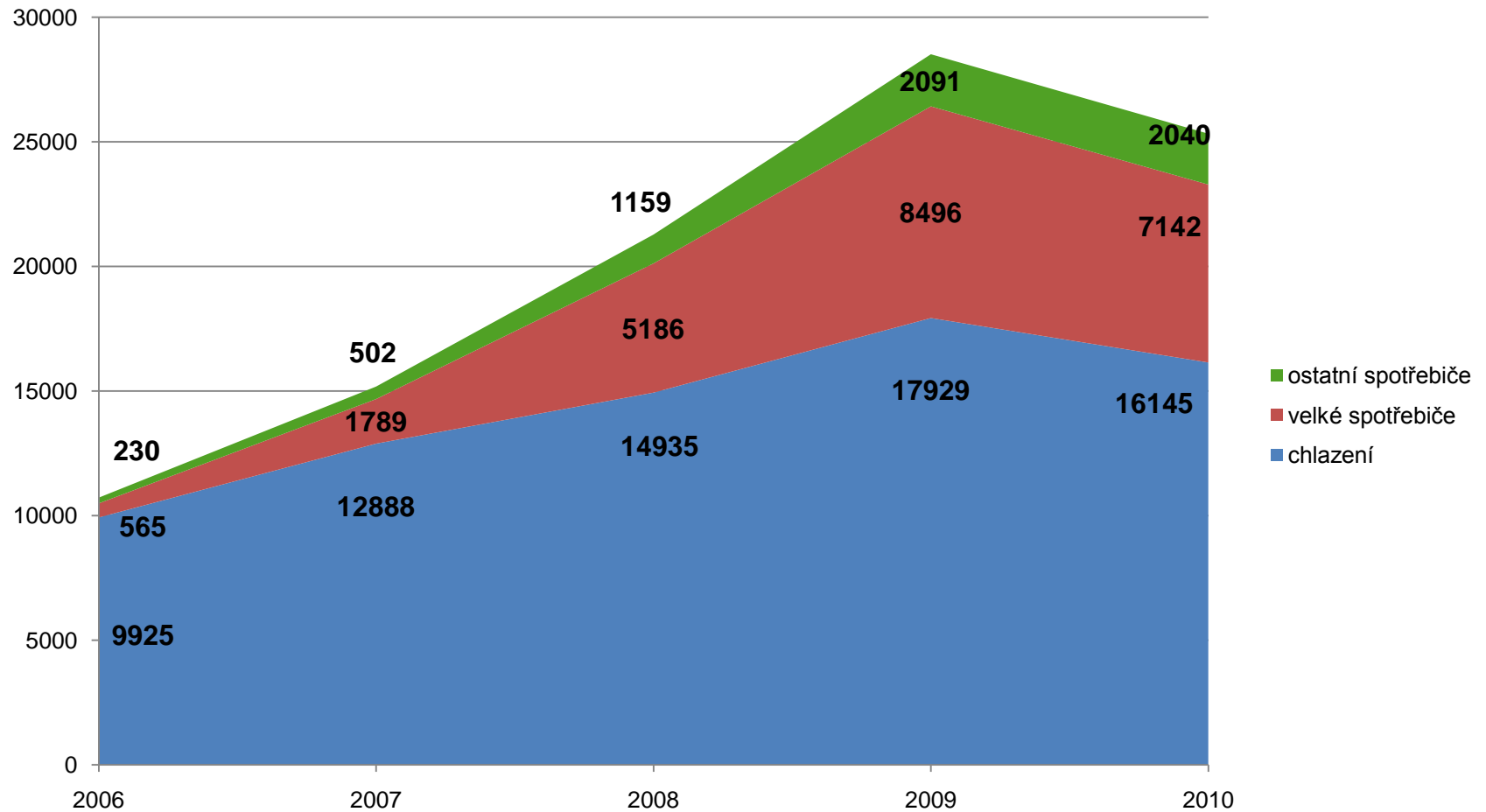


# Zajištění povinnosti zpětného odběru a recyklace elektrozařízení





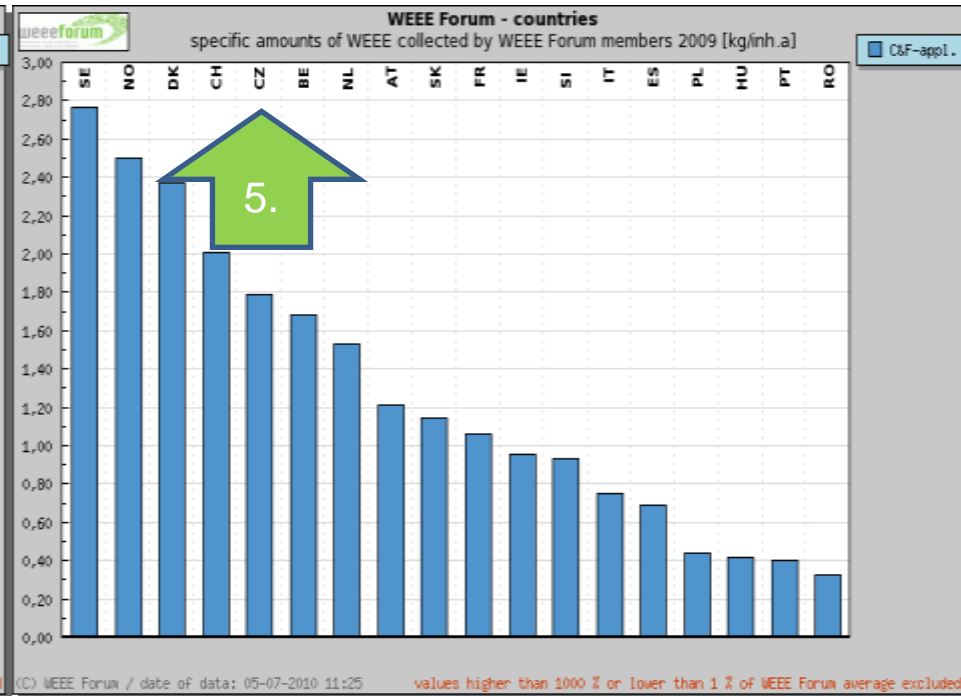
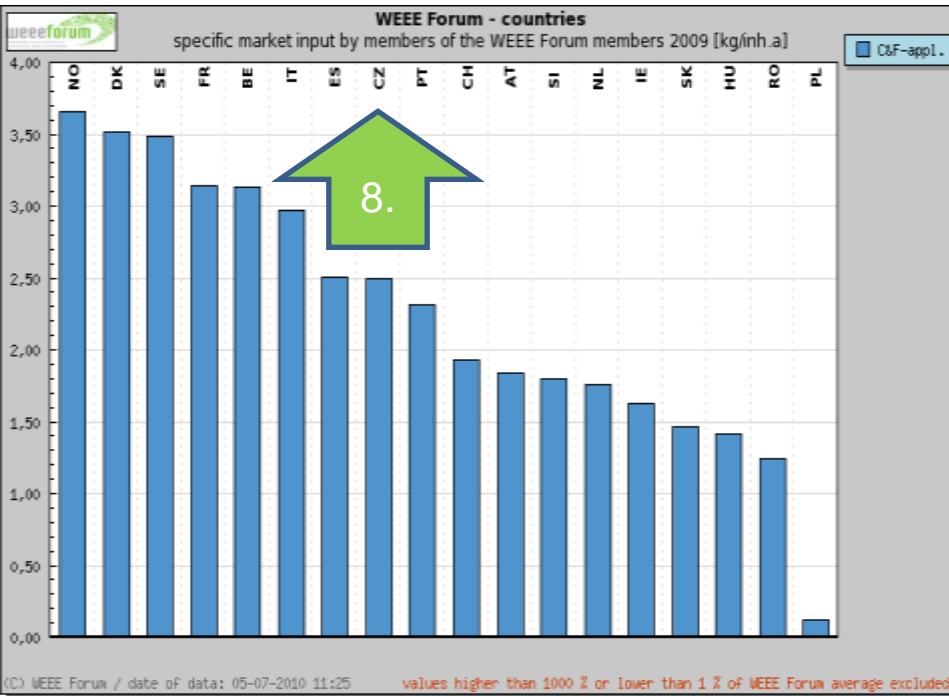
# Vývoj sběru 2006 - 2010





# Evropa 2009

## uvedení na trh/zpětný odběr v kg/na obyvatele ZO



- ČR - úspěšnost sběru 72 %
- Norsko 67%, Švédsko 78%, Dánsko 68 %, Švýcarsko 95%, Francie 35%, Belgie 54%, Itálie 25%



# Jihomoravský kraj

---

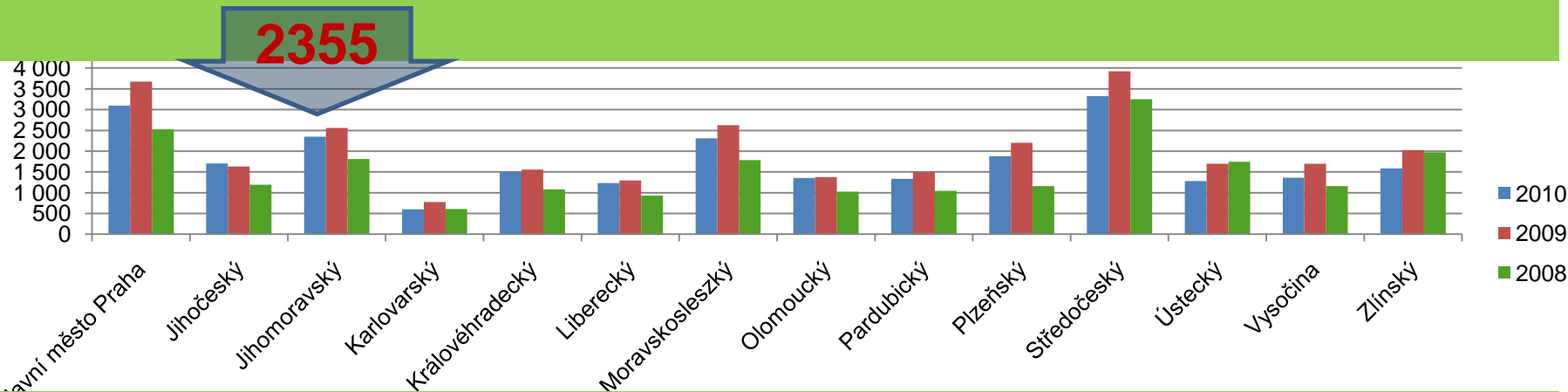
Dohoda o spolupráci uzavřená mezi Jihomoravským krajem a ELEKTROWIN a.s. dne 19. 2. 2010,  
o realizaci projektu

Intenzifikace zpětného odběru elektrozařízení  
a odděleného sběru elektroodpadu  
v Jihomoravském kraji

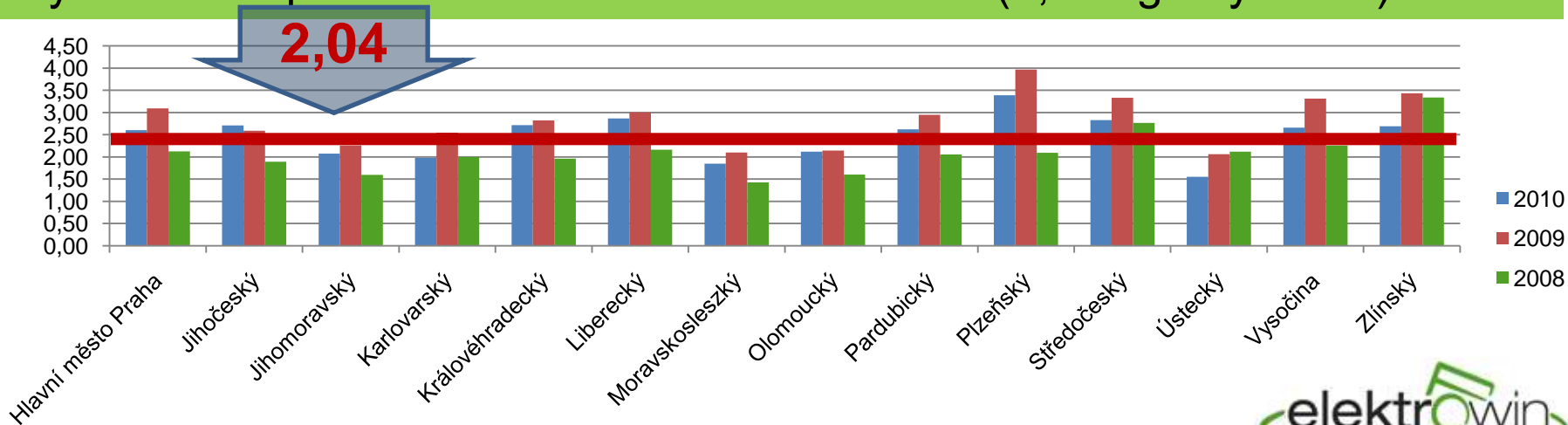


# Vývoj sběru 2008 - 2010

## Sběr v jednotlivých krajích v (v t)



## Výtěžnost sběru elektrozařízení na obyvatele (v kg) v jednotlivých krajích s vyznačenou průměrnou hmotností za rok 2010 (2,48 kg/obyvatele)





# Výstup Jihomoravský kraj 2010

Podíl na sběru	Chlazení	Velké spotřebiče	Malé spotřebiče
Jihomoravský kraj	64,73%	27,14%	8,13%
Nejlepší výsledek	53,44%	32,87%	13,69%
Česká republika	63,48%	28,18%	8,33%

**Motivační a finanční podpora sběru velkých a malých spotřebičů!**





# Jihomoravský kraj – Motivační program 2010

Název města	Čerpaná částka	Pořízený předmět
Ratíškovice	50 000 Kč	zpevnění sběrného místa
<b>CELKEM</b>	<b>50 000 Kč</b>	<b>3 %</b>

Motivační program 2010 Česká republika Pořízený předmět	počet žádostí	částka
shromažďovací prostředky	8	358 772 Kč
stacionární kontejnery	8	176 416 Kč
manipulační technika	29	361 894 Kč
mechanické zabezpečení (stavební úpravy apod.)	2	91 479 Kč
elektronické zabezpečení, kamerový systém	10	277 568 Kč
zpevnění plochy	8	340 628 Kč
neschváleno	3	0 Kč
<b>CELKEM</b>	<b>66</b>	<b>1 606 757 Kč</b>



# Jihomoravský kraj – Motivační program 2011

Město	Výtěžnost v kg/obyvatele	Nárok na čerpání	Město	Výtěžnost v kg/obyvatele	Nárok na čerpání
Blansko	0,14	0 Kč	Hrušovany u Brna	0,39	20 000 Kč
Boskovice	0,28	15 000 Kč	Hustopeče	0,33	20 000 Kč
Brno	0,07	0 Kč	Ivanovice na Hané	0,76	50 000 Kč
Břeclav	0,20	15 000 Kč	Křenovice	0,45	20 000 Kč
Bučovice	0,61	50 000 Kč	Kunštát	0,89	50 000 Kč
Bzenec	0,30	20 000 Kč	Kyjov	0,04	0 Kč
Doubravník	0,44	20 000 Kč	Mikulov	0,07	0 Kč
Dubňany	0,07	0 Kč	Modřice	0,19	0 Kč
Hodonín	0,07	0 Kč	Moravský Krumlov	0,11	0 Kč



# Jihomoravský kraj – Motivační program 2011

Město	Výtěžnost v kg/obyvatele	Nárok na čerpání	Město	Výtěžnost v kg/obyvatele	Nárok na čerpání
Podolí	1,24	50 000 Kč	Malhostovice	0,54	30 000 Kč
Prušánky	1,01	50 000 Kč	Tvarožná	0,31	20 000 Kč
Rájec-Jestřebí	0,52	30 000 Kč	Uherčice	1,66	50 000 Kč
Ratíškovice	0,55	30 000 Kč	Velká nad Veličkou	0,20	15 000 Kč
Rosice	0,67	50 000 Kč	Veselí nad Moravou	0,08	0 Kč
Rousínov	0,51	30 000 Kč	Vracov	0,82	50 000 Kč
Slavkov u Brna	0,50	30 000 Kč	Vyškov	0,33	20 000 Kč
Strážnice	0,13	0 Kč	Znojmo	0,48	30 000 Kč
Tišnov	0,37	20 000 Kč			



## Sběrná síť

---

	Počet míst zpětného odběru 2010	Počet obyvatel na 1 sběrný dvůr
<b>Jihomoravský kraj</b>	<b>113</b>	<b>12 746</b>
Česká republika celkem	827	12 657

---

V Jihomoravském kraji není nikterak zapojeno  
87 111 obyvatel ze 122 obcí.



# Nabídka spolupráce obcím

- Smlouva – vytvoření místa zpětného odběru (odměna, Motivační program)
  - Oplocený prostor, zpevněná plocha
    - možno přenést plnění povinností na svozovou společnost
    - zapojení do Systému WINTEJNER
    - Umístění malého kontejneru na veřejném prostranství

V kraji je umístěno  
16 WINTEJNERŮ  
ve 7mi městech



- Zapojení prostřednictvím mobilních svozů
  - Svozová společnost
  - Putující kontejner (paušální odměna)

Čistší střední Podýjí





ZIVOTNI PROSTREDI - NAS SPOLECNÝ ZAJEM



Úvodní strana  
O společnosti  
Aktuality a akce  
Odkazy  
Ke stažení  
Kontakty



#### Obce a sběrné dvory

- Důležité informace
- Registrace
- Seznam míst zpětného odběru
- Informační materiály - objednávka
- Naši poradci jsou tu pro Vás



Kolik si myslíte, že ELEKTROWIN vybral tun vysloužilých elektrospotřebičů od roku 2005 až doposud v České Republice ?

cca 150 tisíc tun



41%

cca 100 tisíc tun



30%

cca 50 tisíc tun



4%

cca 250 tisíc tun



13%

cca 200 tisíc tun



12%

Úvodní strana · Obce a sběrné dvory · Seznam míst zpětného odběru

## Seznam míst zpětného odběru



Kraj

Město

Název

Ulice  PSČ

Typ

Hledat

### Nalezená sběrná místa (447)

Město	Adresa	PSČ	
Archlebov	Archlebov	69633	<a href="#">podrobnosti</a>
Babíčov nad Svitavou	Babíčov nad Svitavou	66401	<a href="#">podrobnosti</a>
Babíčov u Rosic	Náves 14	66484	<a href="#">podrobnosti</a>
Bantice	Bantice 14, Prosiměřice	67161	<a href="#">podrobnosti</a>
Bavory	Bavory 9	69201	<a href="#">podrobnosti</a>
Bedřichov	Bedřichov 52	67971	<a href="#">podrobnosti</a>
Běhařovice	Běhařovice 49	67139	<a href="#">podrobnosti</a>
Běleč	Běleč 5	67923	<a href="#">podrobnosti</a>
Bílovice nad Svitavou	Bílovice nad Svitavou	66401	<a href="#">podrobnosti</a>
Biskoupky	Biskoupky	66412	<a href="#">podrobnosti</a>
Blatnička	Blatnička 163	69671	<a href="#">podrobnosti</a>
Blažovice	Blažovice 242	66408	<a href="#">podrobnosti</a>
Blučina	nám. Svobody 19	66456	<a href="#">podrobnosti</a>
Bohaté Málkovice	Bohaté Málkovice	68501	<a href="#">podrobnosti</a>
Bohdalice-Pavlovice	Bohdalice 125	68341	<a href="#">podrobnosti</a>
Bohutice	Bohutice 8, Olbramovice	67176	<a href="#">podrobnosti</a>





## Příspěvky smluvním obcím

---

bezplatně odvoz a recyklace

Administrativní příspěvek:	2000 Kč
Paušál/čtvrť. – vše:	0,15 Kč/kg
Výtěžnost/čtvrť. – VS a MS:	1,30 Kč/kg
Výtěžnost/čtvrť. WINTEJNER CH:	až 0,40 Kč/kg
Výtěžnost/čtvrť. WINTEJNER VMS:	až 1,60 Kč/kg
Roční bonus výtěžnost:	až 2 Kč/kg
Motivační program:	15 000 Kč do 100 000 Kč
finanční podpora vlastních informačních aktivit obce	



# Příspěvky všem obcím

- zdarma informační materiály - letáky, plakáty apod.
- CD s informačními články a inzeráty k otištění v místním zpravodaji za odměnu (finanční omezení/rok)
  - 1000 Kč za zveřejněný článek s tematikou zpětného odběru elektrozařízení
  - 2000 Kč za zveřejněný inzerát propagující zpětný odběr elektrozařízení







## Uklidíme si svět!



Kolik si myslíte, že ELEKTROWIN vybral tun vysloužilých elektrospotřebičů od roku 2005 až doposud v České Republice ?

cca 150 tisíc tun



32%

cca 100 tisíc tun



32%

cca 50 tisíc tun



5%

cca 250 tisíc tun



27%

cca 200 tisíc tun



3%

• [Úvodní strana](#) • [Informační materiály - objednávka](#)

## Informační materiály - objednávka



Celkem: 0 položek

Kategorie:  ▼



[Nekompletnost - leták DL](#)

1 ks

+ Přidat do objednávky



[Nekompletnost - plakát A3](#)

1 ks

+ Přidat do objednávky



[Pexeso](#)

1 ks

+ Přidat do objednávky



# RECYKLUJTE S HASIČI



- START
- O PROJEKTU
- PRAVIDLA
- REGISTRACE
- ODMĚNA
- OBJEDNÁNÍ  
SVOZU
- FOTOGALERIE
- SOUTĚŽE
- KONTAKT
- KE STAŽENÍ



## ÚVOD

### Upozornění!

Dne 3. 6. 2011 společnost ČEZ oznámila přerušení dodávek elektřiny od 8<sup>h</sup> do 16<sup>h</sup>. Z tohoto důvodu bude bezplatná linka mimo provoz.

### Sbírat se opravdu vyplatí!

Máme již 126 registrovaných sborů. Pokud se Váš sbor ještě nezaregistroval, neváhejte.

### Připojte se k nám

Máme pro vás soutěže o hodnotné ceny.

A to není vše! Při registraci od nás obdržíte jako dárek peněženku.

### Pořadatelem programu je Kolektivní systém ELEKTROWIN a.s.

ELEKTROWIN a.s. je nezisková společnost založená výrobcí velkých a malých domácích spotřebičů pro společné plnění povinností vyplývajících z platného zákona o odpadech. Zajišťuje zpětný odběr, oddělený sběr, zpracování, využití a odstranění velkých a malých domácích elektrospotřebičů, nástrojů a nářadí.

Zpětný odběr televizí a monitorů probíhá ve spolupráci se společností Asekol s.r.o.

### To musíte slyšet



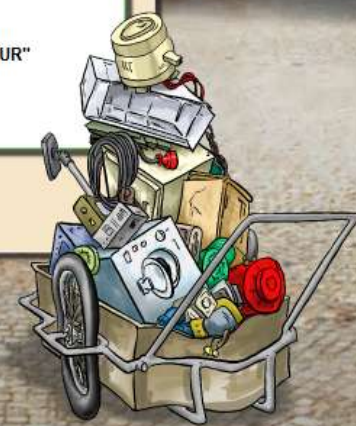
Znělky jednotlivých dní naleznete "ZDE"

### SOUTĚŽTE S NÁMI.

Připravili jsme pro Vás "ČERVNOVOU TOUR" Vyhřát může každý, kdo sbírá.



**BEZPLATNA INFOLINKA  
800 320 010**







# Uklidíme si svět

[Archiv novinek](#)[Mapa stránek](#)[Registrace](#)[Úvod](#)[O projektu](#)[Registrace](#)[Pravidla projektu](#)[Předchozí ročníky](#)[Objednávka svazu](#)[Fotogalerie](#)[Ke stažení](#)[Kontakty](#)

16.09.2009

[3. ročník v plném proudu!](#)

Zapojte svou školu do dalšího ročníku projektu Uklidíme si svět a získejte... »

15.09.2009

[Objednejte svaz rychle a jednoduše přes web!](#)

Objednávejte svaz vysloužilých elektrospotřebičů ze školy přímo přes webové... »

14.09.2009

[Výsledky předchozích ročníků](#)

Zajímá Vás, která škola zvítězila? Jaké byly výsledky nejspěšnějších škol?... »

## Uklizet se teď fakt vyplatí!

Zapoj školu, uklid' elektroodpad a získej



Pro školu



Interaktivní učební pomůcky, sportovní potřeby...

Pro sebe



"COOL" výlet pro 30 nejaktivnějších žáků/studentů školy...

Pro učitele



Zajímavou motivační odměnu...

## ZATOCŤE S ELEKTROODPADEM

### Fotogalerie

[2.ročník - Výlety >](#)





Umístění	ZŠ / SŠ	Celkové množství sebraných kg
----------	---------	-------------------------------

1. místo	ZŠ Vranov nad Dyjí	6.780 kg
2. místo	ZŠ a MŠ Jaroslavice	1.680 kg
3. místo	Gymnázium Slovanské nám., Brno	1.450 kg

Umístění	ZŠ / SŠ	Přepočet sebraného množství na žáka
----------	---------	-------------------------------------

1. místo	ZŠ Vranov nad Dyjí	Ø 65,83 kg
2. místo	ZŠ a MŠ Jaroslavice	Ø 16,80 kg
3. místo	ZŠ a MŠ Hlohovec	Ø 4,73 kg



# Děkuji za pozornost!

Datum	Město	Počet obyvatel	Sebrané množství	Přepočet na obyvatele
26.4.2010	Bučovice	6432	3360	0,522
3.5.2010	Rousínov	4953	970	0,196
22.4.2010	Rosice	5364	984	0,183
29.4.2010	Dubňany	6552	1140	0,174
28.4.2010	Strážnice	5788	405	0,070
23.4.2010	Letovice	6917	350	0,051
27.4.2010	Veselí nad Moravou	11884	600	0,050
30.4.2010	Břeclav	24407	187	0,008



ELEKTROWIN a.s.

Michelská 300/60

140 00 Praha 4

T: +420 241 091 835

F: +420 241 091 834

E: [info@elektrowin.cz](mailto:info@elektrowin.cz)

[www.elektrowin.cz](http://www.elektrowin.cz)