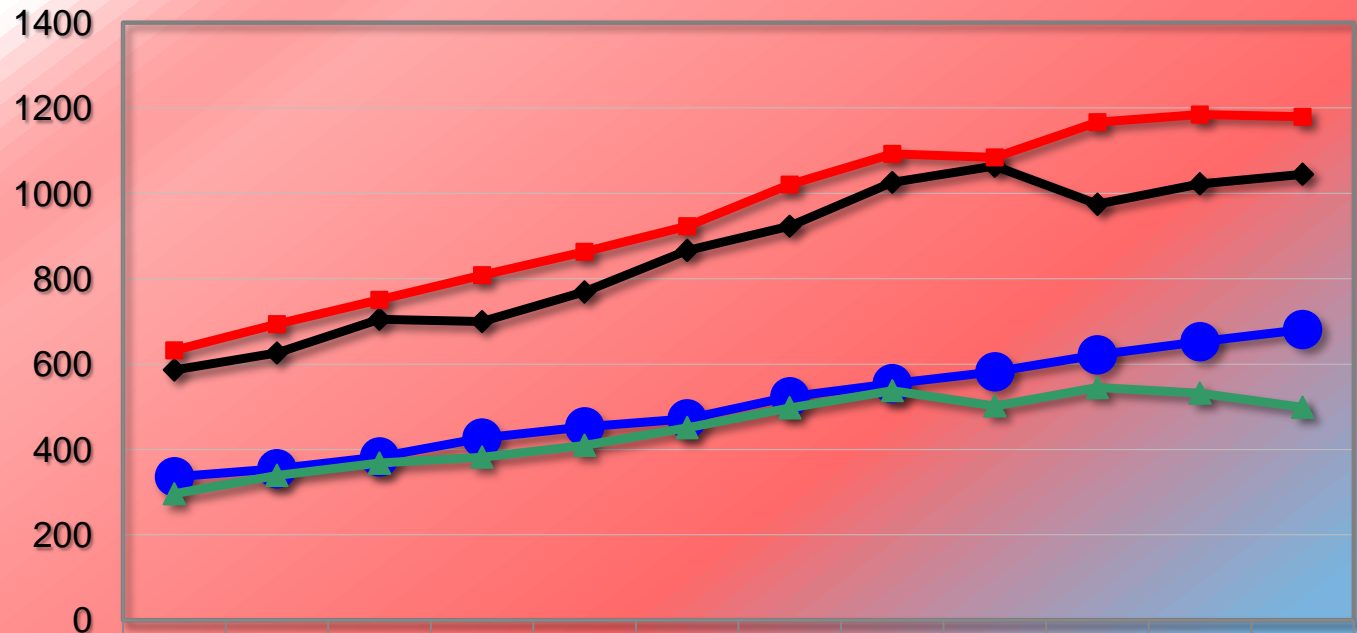


SOUČASNÝ STAV VEŘEJNÝCH FINANČÍ



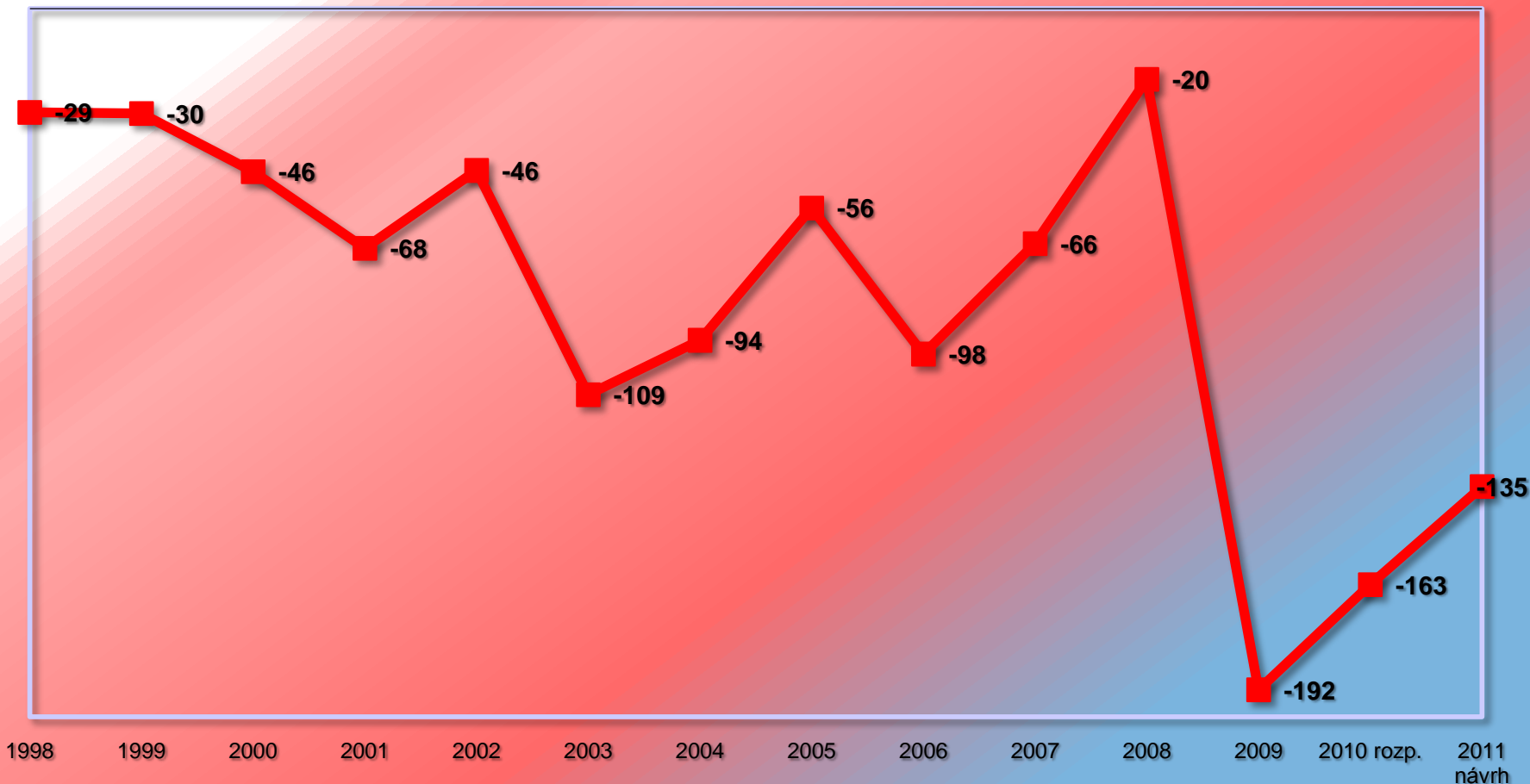
	2000	2001	2002	2003	2004	2005	2006	2007	2008	2009	rozpočet 2010	návrh 2011
◆ Příjmy SR celkem	586	626	705	700	769	866	923	1026	1064	975	1022	1045
■ Výdaje SR celkem	632	694	751	809	863	923	1021	1092	1084	1167	1185	1180
● Mandatorní výdaje celkem	336	355	383	427	453	472	523	555	582	622	653	681
▲ Ostatní výdaje (nemandatorní)	296	339	368	382	410	451	497	538	502	545	532	499

Částky jsou v mld. Kč

Zdroj Ministerstvo financí ČR

VÝVOJ DEFICITU STÁTNÍHO ROZPOČTU

Deficit státního rozpočtu



Částky jsou v mld. Kč

Zdroj Ministerstvo financí ČR

BILANCE PŘÍJMŮ A VÝDAJŮ STÁTU 2011 - 2013

Návrh bilance příjmů a výdajů na léta 2011 až 2013

ukazatel v mld. Kč	státní rozpočet na rok					
	metodika sestavování státního rozpočtu			metodika fiskálního cílení		
	návrh 2011	výhled 2012	výhled 2013	návrh 2011	výhled 2012	výhled 2013
příjmy státního rozpočtu	1 044,8	973,0	1 017,7	1 041,1	970,6	1 016,4
výdaje státního rozpočtu	1 179,8	1 083,0	1 117,7	1 173,8	1 078,7	1 113,5
saldo státního rozpočtu	-135,0	-110,0	-100,0	-132,7	-108,1	-97,1
HDP v běžných cenách v mld. Kč	3 814	4 018	4 245	3 814	4 018	4 245
podíl příjmů státního rozpočtu na HDP v %	27,4	24,2	24,0	27,3	24,2	23,9
podíl výdajů státního rozpočtu na HDP v %	30,9	27,0	26,3	30,8	26,8	26,2
podíl salda státního rozpočtu na HDP v %	-3,5	-2,7	-2,4	-3,5	-2,7	-2,3

Částky jsou v mld. Kč

Zdroj Ministerstvo financí ČR

Nejvyšší výdaje státního rozpočtu

TITUL VÝDAJE	2009	2010	2011
DŮCHODY	339 788 000 000 Kč	346 226 000 000 Kč	363 970 000 000 Kč
SOCIÁLNÍ PODPORA	137 521 000 000 Kč	156 681 000 000 Kč	132 388 000 000 Kč
DOTACE NA ZDRAVOTNICTVÍ	48 673 000 000 Kč	52 099 000 000 Kč	52 997 000 000 Kč
DLUHOVÁ SLUŽBA	52 723 000 000 Kč	62 981 000 000 Kč	73 386 000 000 Kč
EVROPSKÁ UNIE	31 765 000 000 Kč	34 940 000 000 Kč	35 250 000 000 Kč
VEDLE TOHO STÁTNÍ FONDY (cca)	38 856 022 000 Kč + 16 727 314 Kč daně	60 000 000 000 Kč	109 000 000 000 Kč
PLATY, MZDY, NÁHRADY	223 646 000 000 Kč	208 643 000 000 Kč	194 986 000 000 Kč

Částky jsou v mld. Kč

Zdroj Ministerstvo financí ČR

SHRNUTÍ STAVU VEŘEJNÝCH FINANČÍ



Klesají příjmy z daní právnických osob = firmy se vyhýbají odvodům (ztrácí motivaci) nebo daní v zahraničí.



Za posledních 10 let se zdvojnásobili běžné výdaje státního rozpočtu, přitom počet obyvatel neroste, služby se nezlepšují a příliš se nezvyšují ani investice do infrastruktury



Spotřební daně včetně DPH zatím rostou



Vláda si ročně půjčí více peněz, než posílá všem obcím v ČR a tempo růstu státního dluhu se neustále zvyšuje



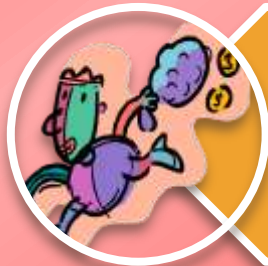
SAMOSPRÁVY JSOU STÁLE ZÁVISLÉ NA HOSPODAŘENÍ STÁTU – STÁTNÍM ROZPOČTU

Možné příčiny hospodářské krize v ČR



MRAVNÍ BÍDA

cituji Jiřina Šiklová: "V naší zemi lze dnes ustát jakýkoli skandál, za několik dní ho překryje ten další".



MRHÁNÍ

cituji Jiřina Šiklová: "Korupce prodražuje většinu investici financovaných z daní i z obrovského deficitu. Ukrajuje šance našich dětí, na nichž v soukromí tak usilovně pracujeme. Zadlužuje zemi, která bude jednou jejich".



LENOST

cituji Jiřina Šiklová: "Nadáváme na ceny, ale jsme líní změnit banku nebo telefonního operátora".

Možné důsledky hospodářské krize v ČR



ÚPADEK, krachy českých firem a podnikatelů



HAMIŽNOST, sociální výhody čerpá více jak 52% populace České republiky!



ZTRÁTA DŮVĚRY, lidé i podnikatelé se vyhýbají odvodům na daně (viz registrace v Praze).



ZADLUŽOVÁNÍ, cituji Tomáš Baťa: *“V naší zemi je mnoho lidí, kteří se domnívají, že hospodářský úpadek lze sanovat penězi”.*

Návrhy řešení

ZRUŠIT STÁTNÍ FONDY A DÁT FINANCE OBCÍM PŘÍMO

Uhradit závazky českého státu

Svěřit veřejné prostředky „dobrým a důvěryhodným hospodářům“
tzn. starostkám a starostům obcí a měst.

Budovat, tzn. konečně začít investovat do oblastí, které přinášejí zisk,
hospodářský růst, tzn. do infrastruktury, podpory konkurence schopnosti
České republiky, do vzdělávání a výchovy

Zakázky z veřejných rozpočtů rozdělovat mezi české firmy, společnosti které
platí daně, dávají lidem práci a podporují rozvoj regionů a měst

LIGA NEÚPLATNÝCH

nezávislý národní obchodní klub samospráv ,
podnikatelů a firem

PRAVDA

ČEST

DŮVĚŘA

Motivační heslo



Smyslem ligy je:

Bojovat za posílení daňových příjmů samospráv a důrazně odmítnout korupci na všech úrovních veřejné správy a navrácení cti řemeslu „politik“.

Podporovat rozvoj národního hospodářství, zvyšování důvěry ve veřejnou správu a zvyšování motivace k placení daní a vytváření zisku.

Organizovat spolupráci mezi obcemi a seriózními soukromými podnikateli a společnostmi.

Podporovat růst úrovně služeb a infrastruktury v obcích, včetně obnovy a ochrany významných památek.

Zajišťovat nezávislé, svobodné poradenství, vzdělávání, služby a pomoc samosprávám při řešení jejich problémů včetně hájení jejich práv.

Zvyšovat kapitálové příjmy, tzn. pomáhat s hospodářskou činností samosprávám a snižovat výdaje

Nabídka členství:



Samosprávy České republiky na základě jednoduché smlouvy o spolupráci



Osoby, starostky, starostové, zastupitelé územních samospráv bez rozdílu, odborníci



Čeští, moravští a slezští podnikatelé



České, moravské a slezské společnosti

FINANCOVÁNÍ

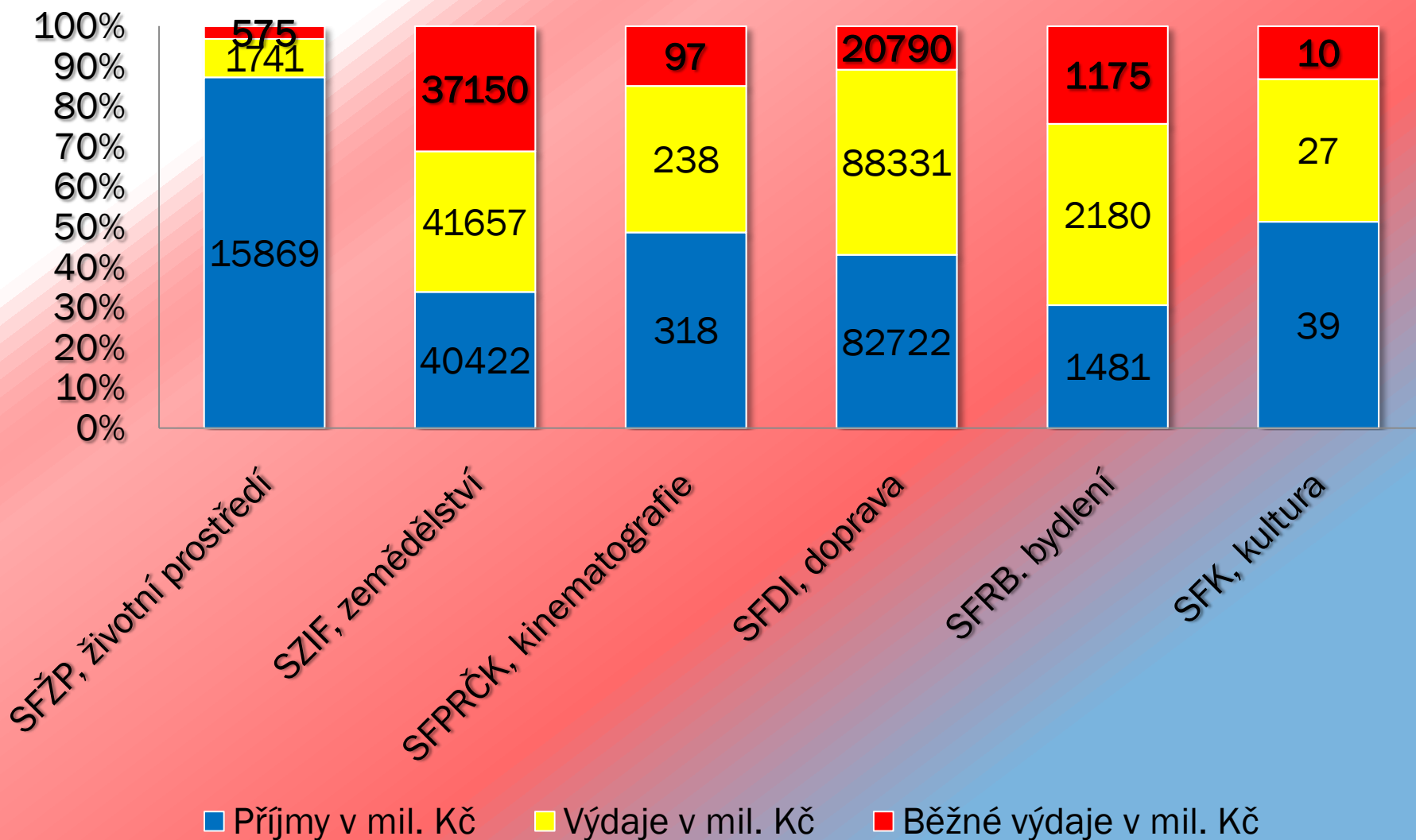
Nezisková organizace = cíl není obohacování jednotlivců
veškerý zisk na podporu rozvoje samospráv a projekty schválené
členy Ligy neúplatných!

Příjmy z prodeje reklamy, inzerce, služeb pro soukromé společnosti, služeb pro samosprávy, pořádání konferencí, školení a porad. Příjmy ze zprostředkování oboustranně výhodného přímého obchodu mezi společnostmi a samosprávou.

Příjmy z realizace úspěšných projektů a programů „Jak na to“. Provozování podpůrných podnikatelských a hospodářských aktivit.

Vnější zdroje, příjmy od mecenášů, partnerů, mající společné cíle a poptávají pomoc s realizací cílů v územní samosprávě.

Státní fondy z pohledu hospodaření



Státní fondy z pohledu financí

Celkem 6 fungujících dotačních státních fondů

Příjmy ze státního a EU rozpočtu celkem ročně
140 851 300 000 Kč **(14.085,- Kč na 1 obyv.)**
9 052 908 390 Kč pro Jihočeský kraj

Všechny výdaje celkem 134 174 700 000 Kč
tj. **21 419 971,- Kč na jednu obec ročně!**

Běžné výdaje na správu fondů 2 426 084 000 Kč
tj. **387 305,- Kč na jednu obec ročně**

Státní fondy z pohledu práva

Zřizování státních fondů v ČR nemá ústavní oporu.

V materiálním smyslu jsou rozpočty státních fondů součástí státního rozpočtu (příjmů a výdajů státu) a mají proto být přijímány stejně jako státní rozpočet ve formě zákona o státním rozpočtu.

Schvalování rozpočtů státních fondů mimo zákon o státním rozpočtu je v rozporu s principem přijímání státního rozpočtu ve formě zákona.

Schvalování rozpočtů jednotlivých státních fondů pouhými usneseními Poslanecké sněmovny je překročením zákonodárné působnosti Poslanecké sněmovny.

Co dál?

Obce mají 23 mandátů v Poslanecké sněmovně ČR

Zrušit zákony č. 388/1991 Sb. SFŽP, č. 239/1992 Sb. SFK, č. 241/1992 Sb. SFPRČK, č. 104/2000 Sb. SFDI, č. 211/2000 Sb. SFRB, č. 256/2000 Sb. SZIF

Pokud to nepůjde v rámci běžného schvalovacího (legislativního) procesu bude nutné podat ústavní stížnost ve smyslu porušení čl. 42 odst. 2 ÚSTAVY.

Změnu je možné provést s platností od roku 2013 tak, aby nebyly narušeny podmínky přistoupení ČR do EU, jejichž změnu není až tak těžké provést.

ZÁVĚR

Podle ústavy je nejvyšší mocí ve státě lid. Starostové jsou nejbližšími volenými zástupci lidu s nejvyšší důvěrou lidu.

Žádná moc ve svobodném státě nesmí potlačovat práva lidu a jejich přání, tudíž ani přání a potřeby jejich volených zástupců. Státy, kde státní moc potlačuje práva, se nazývají totalitní.

Současný systém dotačních titulů je nákladný a vyhovuje pouze přáním lobbistů a úředníků a ne přáním obcí a měst.

Dotační tituly řídí byrokraté a lidé bez informací a vnitřní motivace, obecně tak napomáhají ke korupci a křiví svobodnou obchodní a politickou soutěž .



MNOHO ZDARU!

Děkuji za pozornost

Lukáš Tesař

tel: 602 387 872

Email:

lukas.tesar@regionservis.cz