

Zkrácená bezpečnostní inspekce



pro zvýšení bezpečnosti chodců a cyklistů

Ing. Jaroslav Heinrich, HBH projekt s r.o.

V. Konference o bezpečnosti silničního provozu v intravilánu ČR
Hotel Olympik Praha 29.04.10

Úvod 1

Bezpečnostní audit a bezpečnostní inspekce PK jsou bezesporu významným nástrojem ke zvýšení bezpečnosti silničního provozu.

V České republice byla většina doposud uskutečněných BA auditů připojení nových nákupních center, výjimečně projektů nových úseků významných komunikací.

Bezpečnostní inspekce jsou většinou objednávány na ucelené tahy komunikací.

Úvod 2

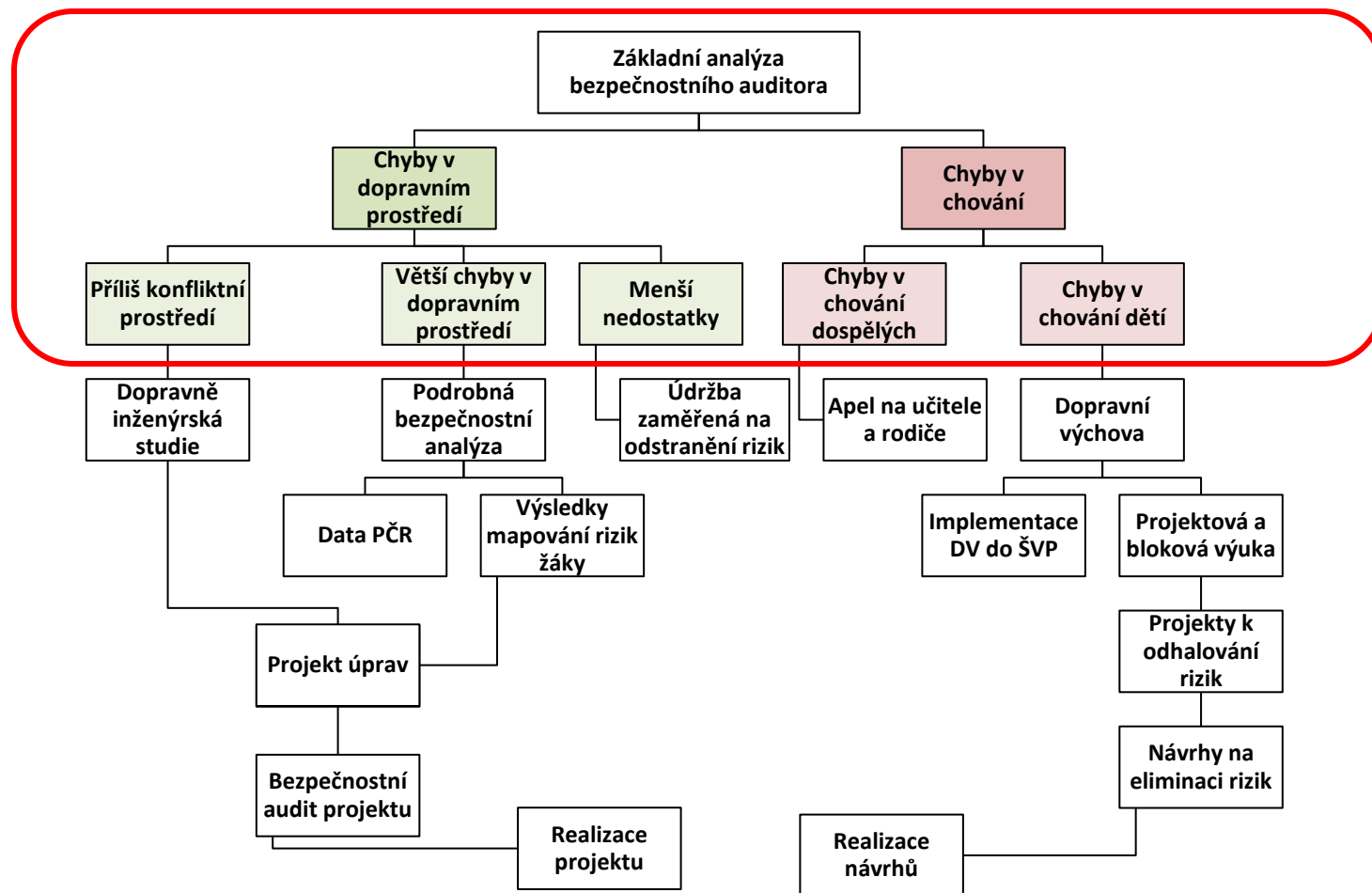
Je možné některý z nástrojů bezpečného utváření pozemních komunikací pro zvýšení bezpečnosti v plošném měřítku??

Jak řešit rozpor mezi časovou i finanční náročností těchto nástrojů a potřebou co nejrychlejší reakce v plošném měřítku??

Jak vybrat co nejodpovědněji školy, kde by mělo dojít k co nejrychlejším změnám v dopravním prostředí ??

Zvýšení bezpečnosti okolo škol

Krok za krokem



Seznam posuzovaných škol

Zásady:

Rovnoměrné pokrytí Libereckého kraje

10 škol v každém z okresů

Školy u všech typů komunikací

Školy ve městech i na vesnicích

Školy, které mají o problematiku zájem

Školy u silnic I. třídy

Základní škola a Mateřská škola, Čistá u Horek, **403**

Základní škola Harrachov, **409**

Základní škola a mateřská škola, Kamenický Šenov, **305**

Základní škola, Lučany nad Nisou, **206**

Základní škola, Mateřská škola a ZUŠ, Jablonec nad Jizerou, **406**

Základní škola Vratislavice nad Nisou, **104**

Základní škola praktická a Základní škola speciální, Frýdlant, **107**

Základní škola a Mateřská škola Studenec, **407**

Základní škola Jablonec nad Nisou, 5. května 76, **203**

Základní škola a Mateřská škola, Čistá u Horek, 403



Scházející chodník,
nedostatečné dopravní značení

Základní škola Harrachov, 409



Parkování turistického vláčku v křižovatce na přechodu pro chodce

Základní škola Harrachov, 409



Za cca 4 vteřiny bude řidič autobusu křižovat nejvýznamnější přechod ke škole.

Základní škola a mateřská škola, Kamenický Šenov, 305



V. Konference o bezpečnosti silničního provozu v intravilánu ČR
Hotel Olympik Praha 29.04.10

Školy u silnic II. a III. třídy

- Základní škola, Vysoké nad Jizerou, **410**
- Základní škola a mateřská škola, Nová Ves nad Nisou, **201**
- Janov nad Nisou, **210**
- Základní škola Jablonné v Podještědí, **307**
- Základní škola Dubnice, **301**
- Základní škola Dolní Řasnice, **110**
- Základní škola a Mateřská škola Raspenava, **108**
- Základní škola Poniklá, okres Semily, **405**
- Základní škola a Mateřská škola, Stráž nad Nisou, **109**
- Základní škola Pěňčín, **208**
- Základní škola Jablonec nad Nisou - Kokonín, **209**

Základní škola, Vysoké nad Jizerou, 410



Základní škola a mateřská škola, Nová Ves nad Nisou, 201



Janov nad Nisou, 210

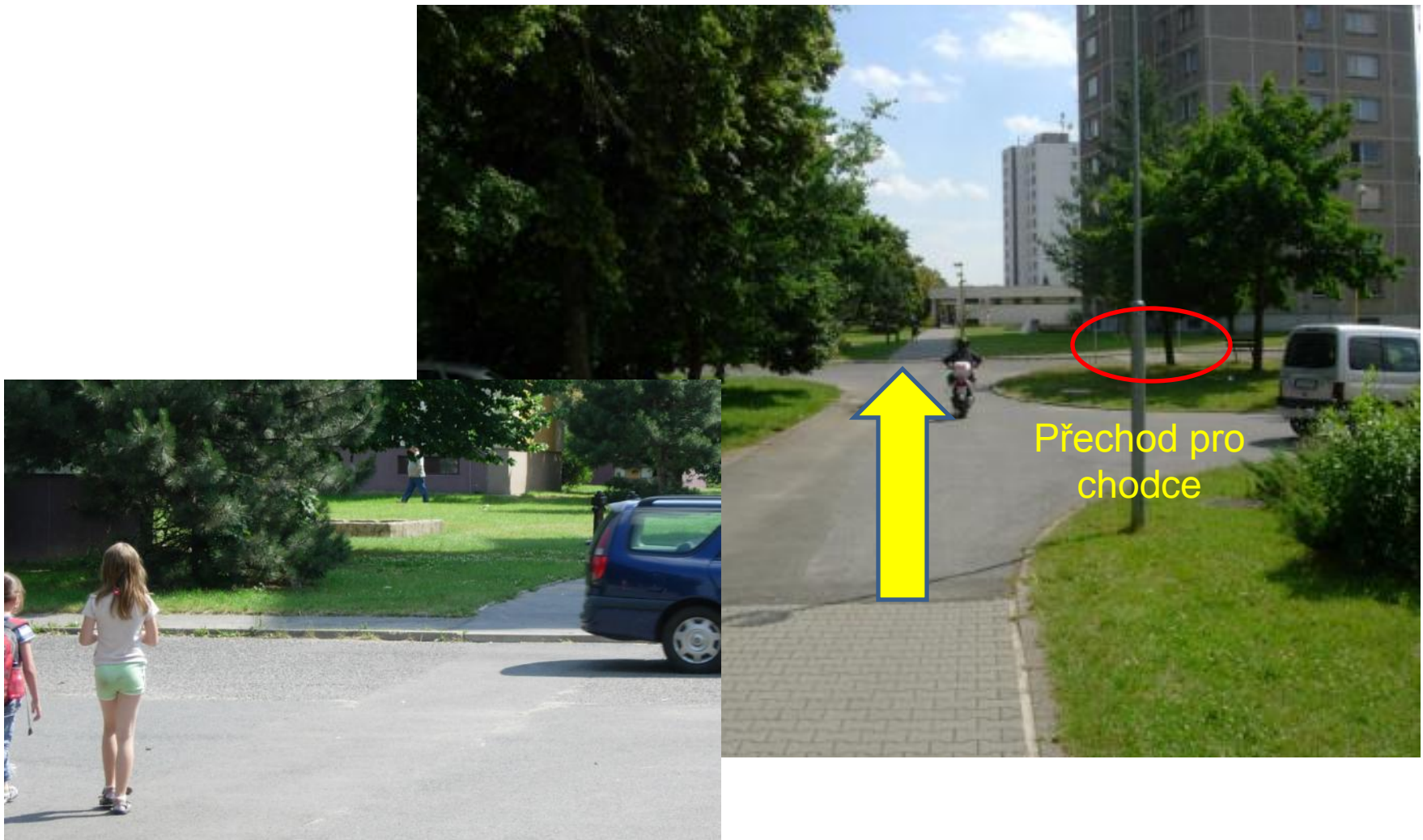


Scházející chodník, chybně vyznačená pěší zóna, auta parkující těsně před vstupem do školy

Základní školy u místních komunikací

- Základní škola a Mateřská škola, Mimoň, Pod Ralskem 572, **309**
- Základní škola, Liberec, Sokolovská 328, **105**
- Základní škola, Liberec, Vrchlického 262/17, **106**
- Základní škola, Turnov, 28.října, **408**
- Základní škola a mateřská škola, Stráž pod Ralskem, **310**
- Základní škola, Praktická škola a Mateřská škola, Česká Lípa, **304**
- Základní škola Jablonec nad Nisou, 5. května 76, I.stupeň, **204**
- Základní škola, Česká Lípa, Školní 2520, **302**
- Základní škola, Česká Lípa, Šluknovská 2904, **303**

Základní škola a Mateřská škola, Mimoň, Pod Ralskem 572, 309



Základní škola, Liberec, Vrchlického 262/17, 106



Kontejnery pro směsný i tříděný odpad v rozhledovém poli řidičů k hlavnímu přístupu ke škole.

Základní škola, Turnov, 28.října, 408



Souhrnné hodnocení

- Neexistence chodníků
- Špatné zřízení přechodů
- Chybné používání pěší zóny, případně obytné zóny místo zóny s omezením rychlosti
- Chyby v dopravním značení
- Preference motorové dopravy na úkor pěších
- Nevhodné chování dospělých

Přechody I



Přechody II



Chyby v dopravním značení



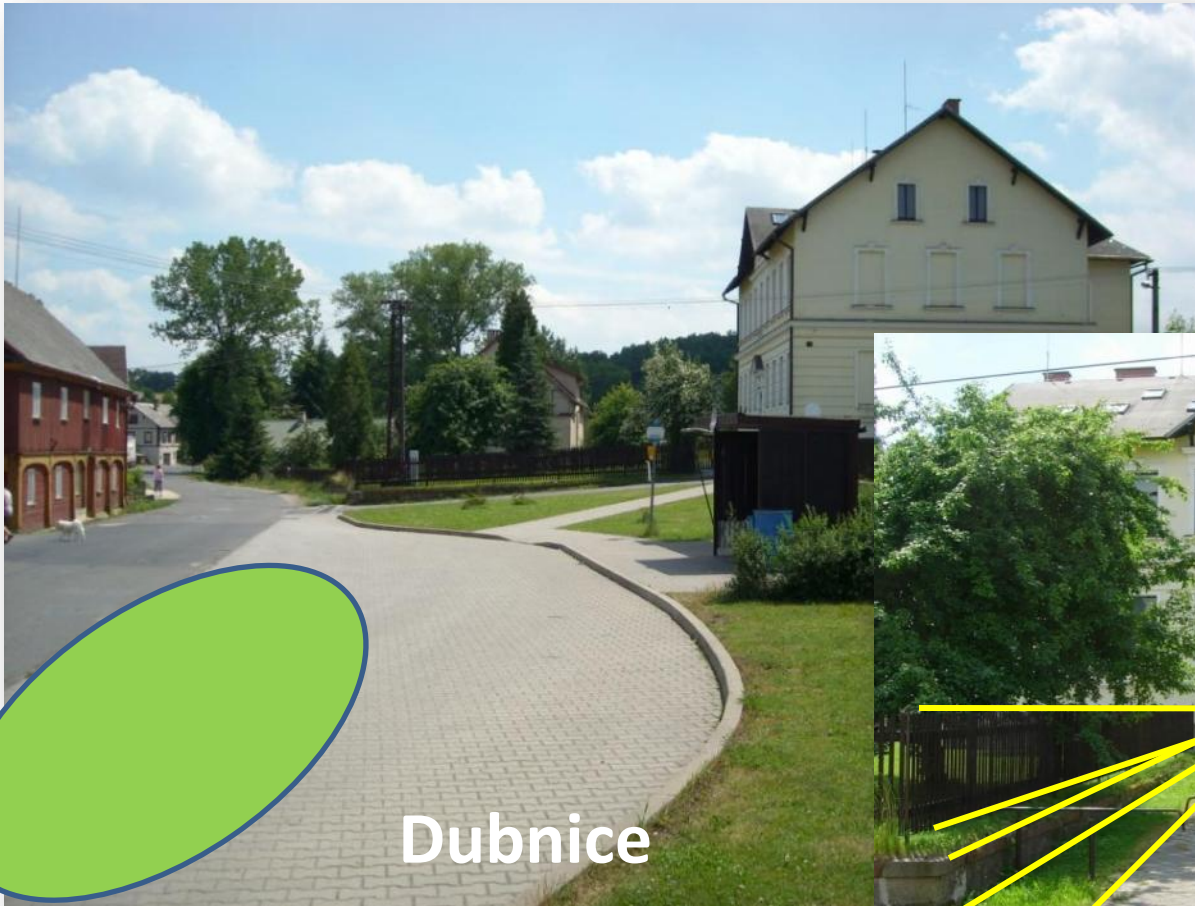
Česká Lípa, Šluknovská

Chyby v dopravním značení



Dolní Řásnice

Zbytečná preference motorové dopravy



Zbytečná preference motorové dopravy



Nevhodné chování dospělých



Nevhodné chování dospělých



Nový Bor, Generála Svobody



Pro bezpečnou cestu nejen dětí



Ing. Jaroslav Heinrich
Bezpečnostní auditor
j.heinrich@hbh.cz
733 962 726

