

# V. Setkání starostů a místostarostů

## Pardubického kraje

**CENTRUM DOPRAVNÍHO VÝZKUMU, v.v.i.**

**Implementace nástrojů na zvýšení  
bezpečnosti silniční dopravy v obcích  
a městech**

*Ing. Milan Dont*

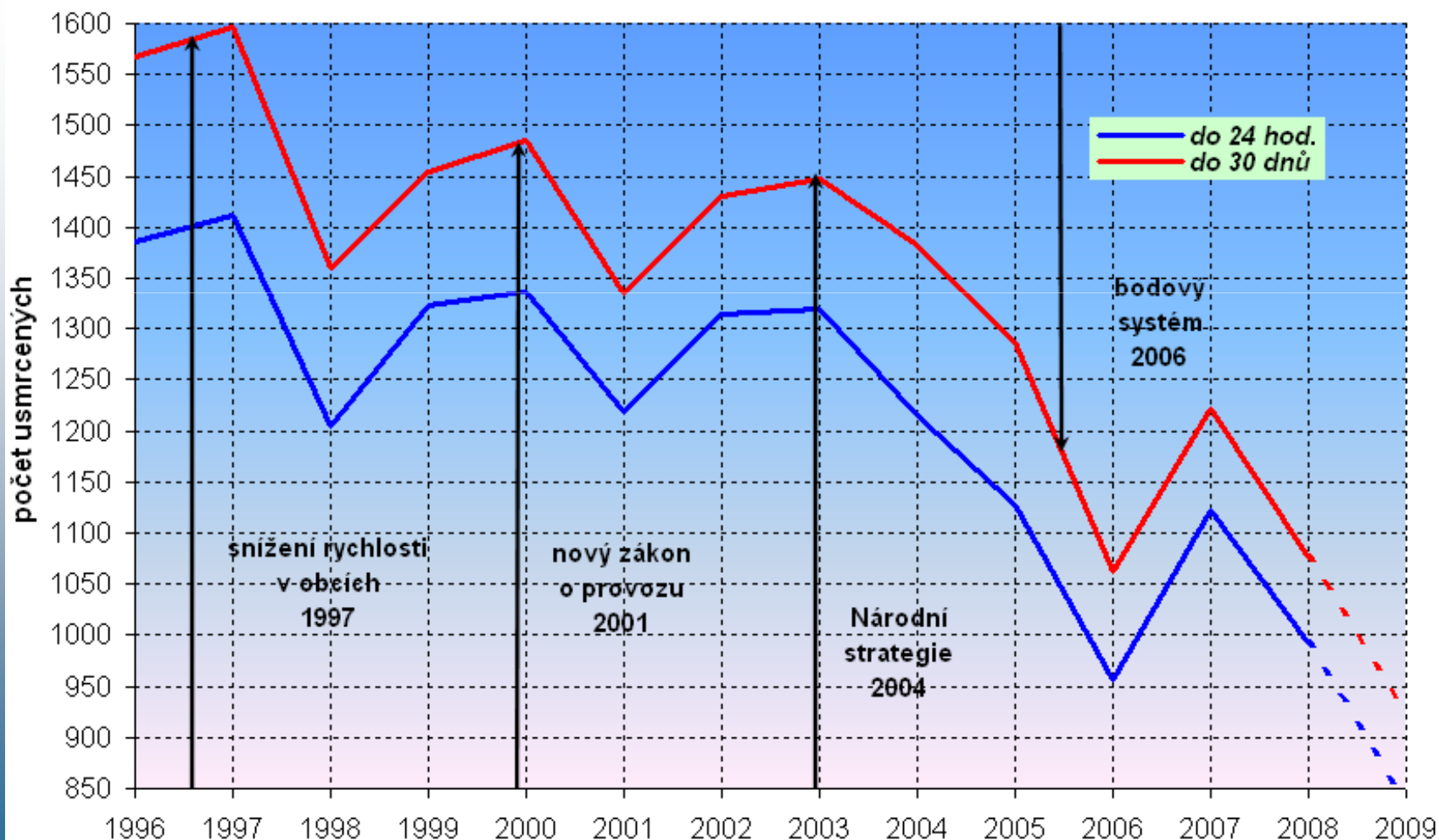
DŘÍTEČ

19.11.2009

[www.cdv.cz](http://www.cdv.cz)

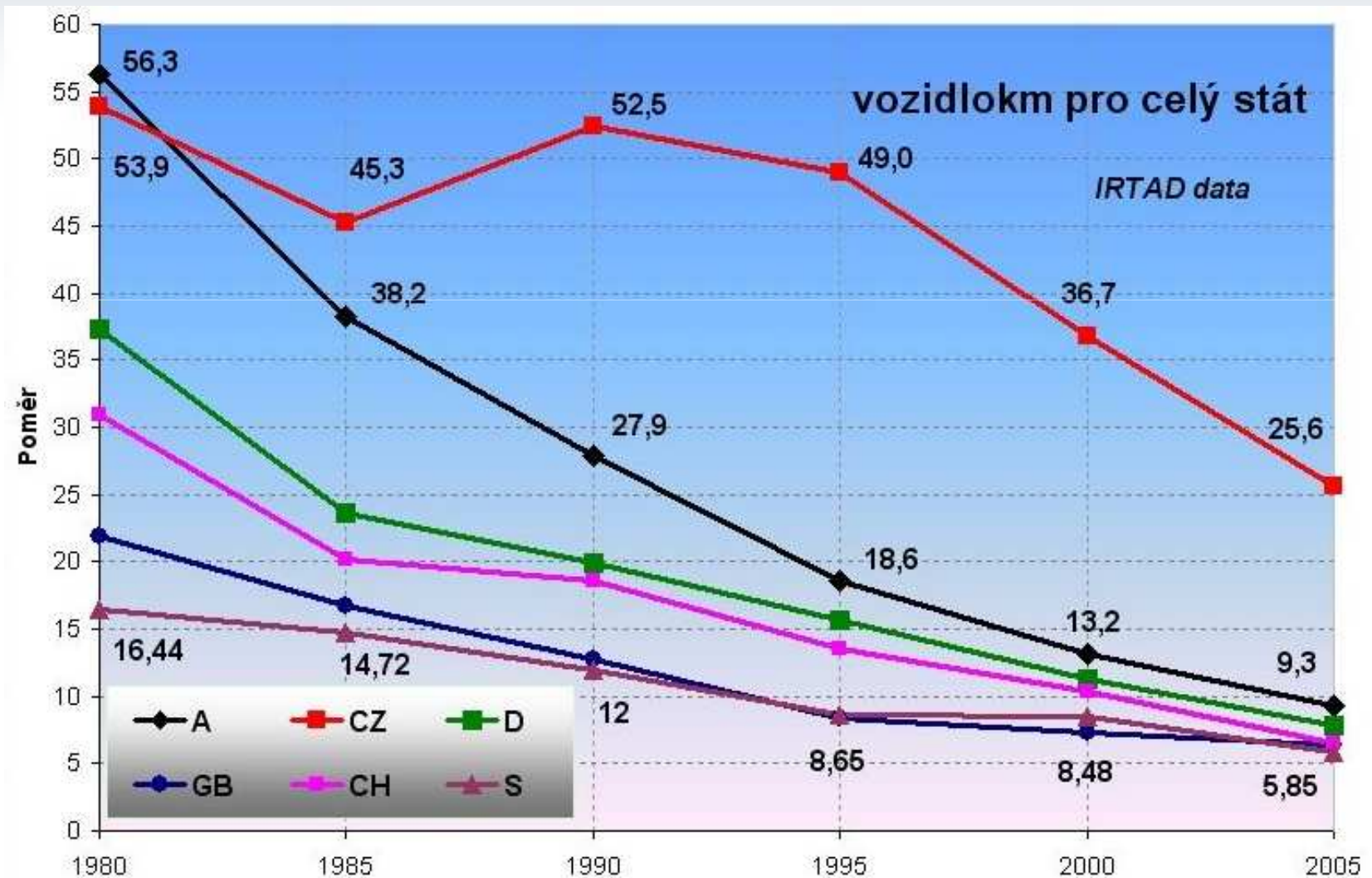
# Vývoj počtu usmrcených na PK v ČR

❖ 1996 – 2009

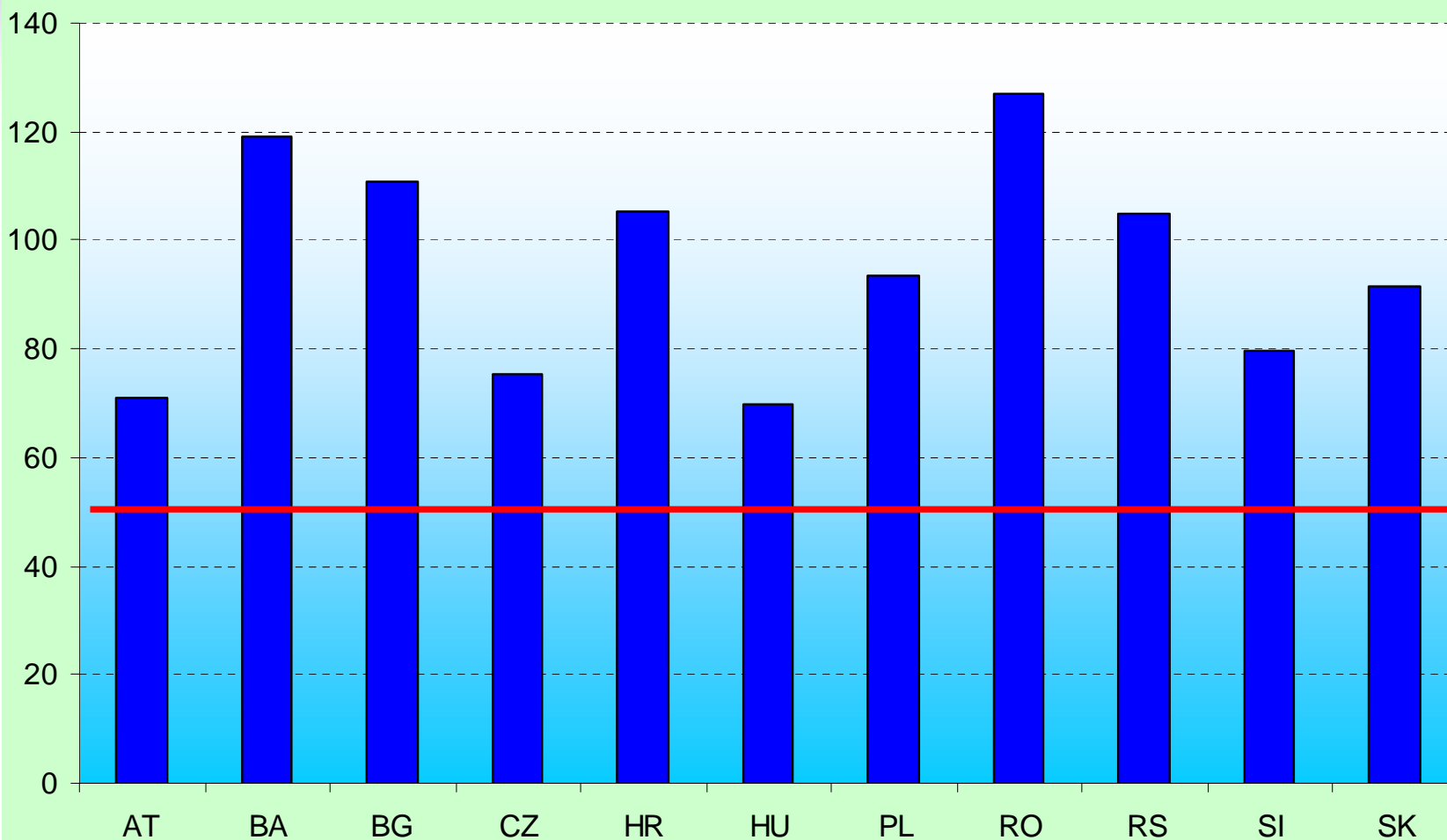


# Srovnání s vybranými zeměmi

## ❖ Usmrcení na pozemních komunikacích na miliardu vozokm



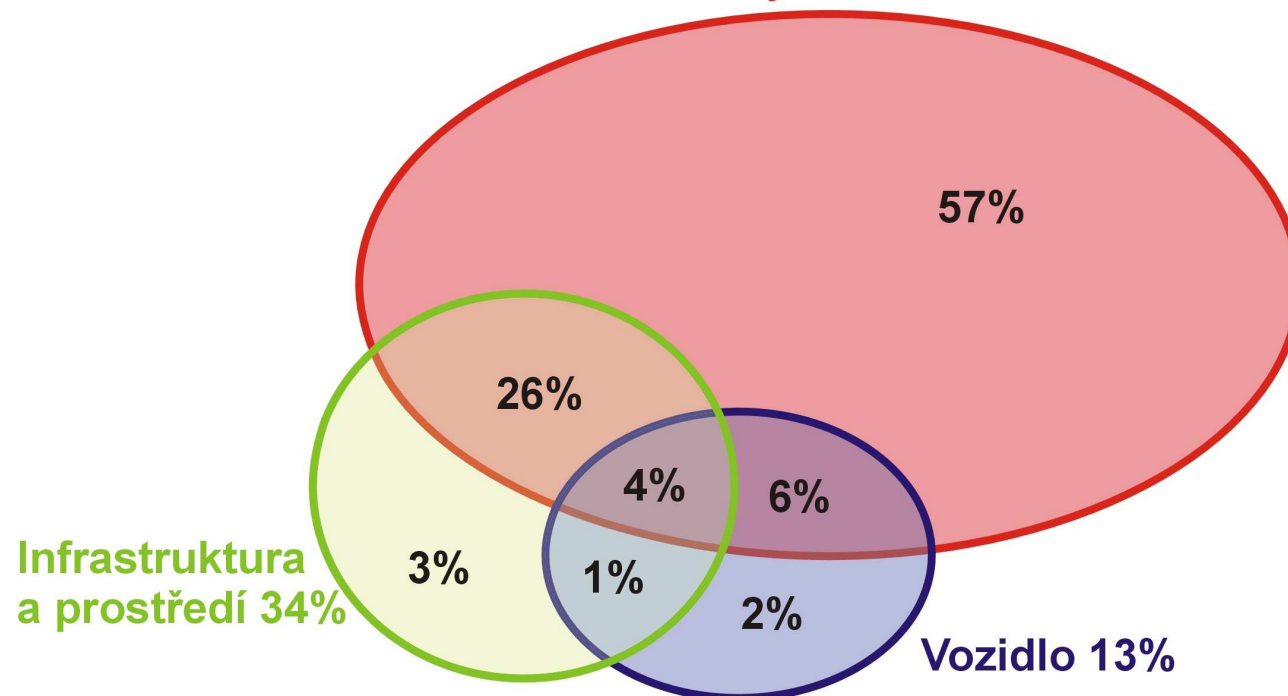
## Snížení počtu usmrcených 2008 / 2002 v %



## Problém: nehody a jejich následky

- ❖ 1.000 usmrcených při dopravních nehodách
- ❖ 50 mld. Kč celospolečenských ztrát z nehod
- ❖ 30 – 40 % nehod se děje na 3 % silniční sítě
- ❖ na 30% nehod se podílí uspořádání sil. prostoru

Lidský faktor 93%



## Strategické dokumenty

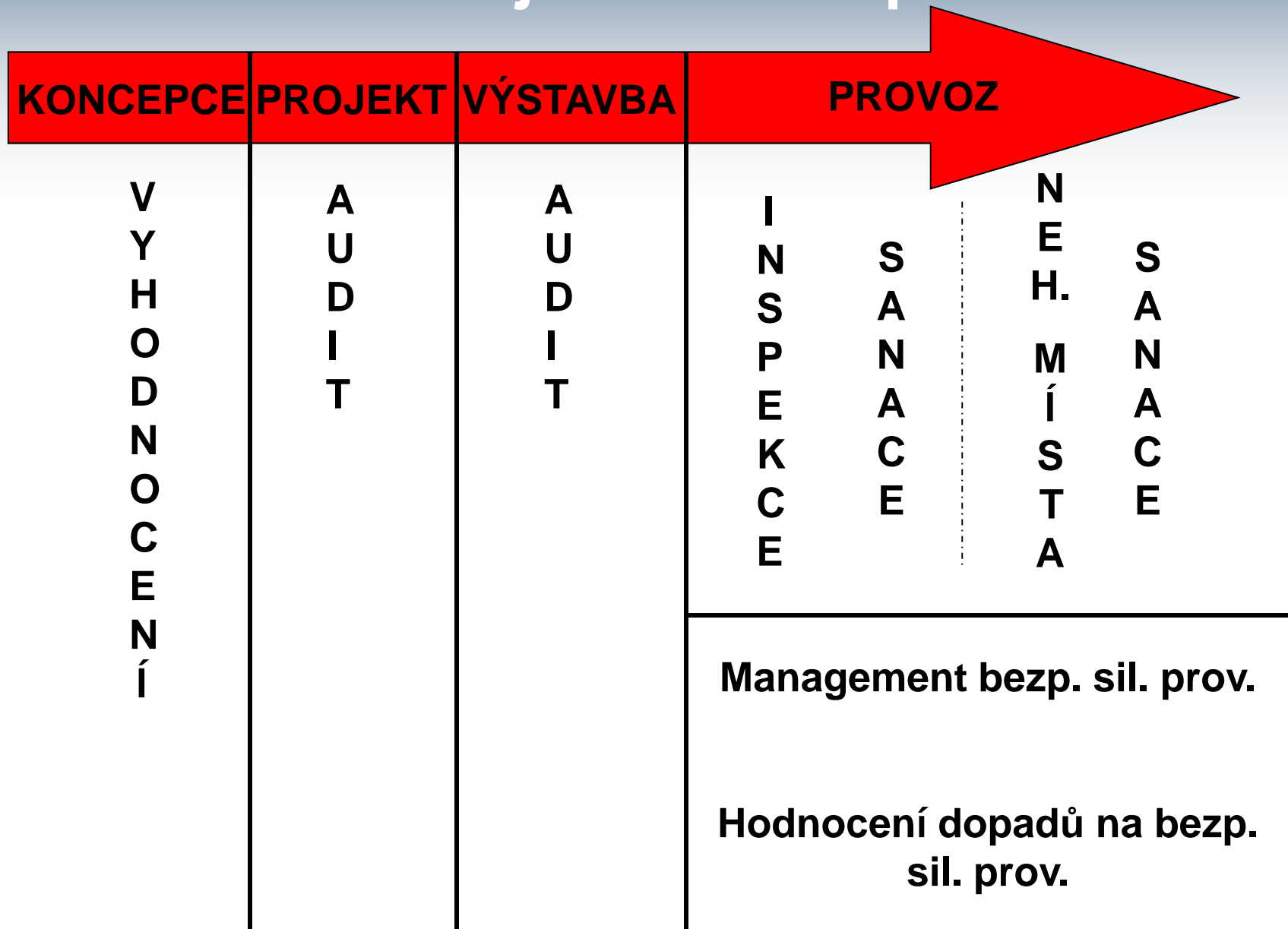
- ❖ **Směrnice Evropského parlamentu a Rady o řízení bezpečnosti silniční infrastruktury**
  - schválena v říjnu 2008
  - platnost pro transevropskou silniční síť (TEN)
- ❖ **Národní strategie bezpečnosti silničního provozu**
  - využití nástrojů směrnice infrastruktury i na silnicích I. a II. třídy v ČR mimo síť TEN
- ❖ **Regionální a lokální strategie bezpečnosti provozu**
  - opatření pro aplikace ve městech a obcích
  - implementace nástrojů bezpečnosti
  - řešení míst častých dopravních nehod

# Směrnice „Infrastruktura“

## ❖ Nástroje (pilíře) směrnice Infrastruktura

- **Hodnocení dopadů na bezpečnost silničního provozu**
- **Bezpečnostní audity**
- **Bezpečnostní inspekce**
- **Management bezpečnosti silniční sítě**

# Použití nástrojů řízení bezpečnosti





# Nástroje směrnice „Infrastruktura“

## ❖ Hodnocení dopadů na bezpečnost silničního provozu

- srovnávací analýzy dopadů realizací opatření na stávajících nebo nových komunikacích
- analýza nákladů a přínosů opatření
  - *vliv opatření na intenzitu dopravy*
  - *vliv opatření na bezpečnost provozu (nehodovost)*
  - *vyčíslení přínosů a nákladů*
- srovnání variant

# Nástroje směrnice „Infrastruktura“

## ❖ Bezpečnostní audity

- nezávislá kontrola bezpečnosti nových komunikací či rekonstrukcí stávajících komunikací v rámci projektové dokumentace
- provádí tým nezávislých auditorů
- nejedná se o kontrolu dodržení norem
- v ČR je pro provádění auditů schválená metodika Ministerstvem dopravy
  - *Metodika provádění bezpečnostního auditu, CDV, 2006*

# Nástroje směrnice „Infrastruktura“

## ❖ Bezpečnostní inspekce

- pravidelná kontrola silniční sítě
- zjišťuje se vliv stavu komunikace na bezpečnost silničního provozu
- odhalují se potenciální rizika silniční sítě
- v ČR je pro provádění inspekcí schválená metodika Ministerstvem dopravy
  - *Metodika bezpečnostní inspekce, CDV, 2007*

# Nástroje směrnice „Infrastruktura“

## ❖ Management bezpečnosti silniční sítě

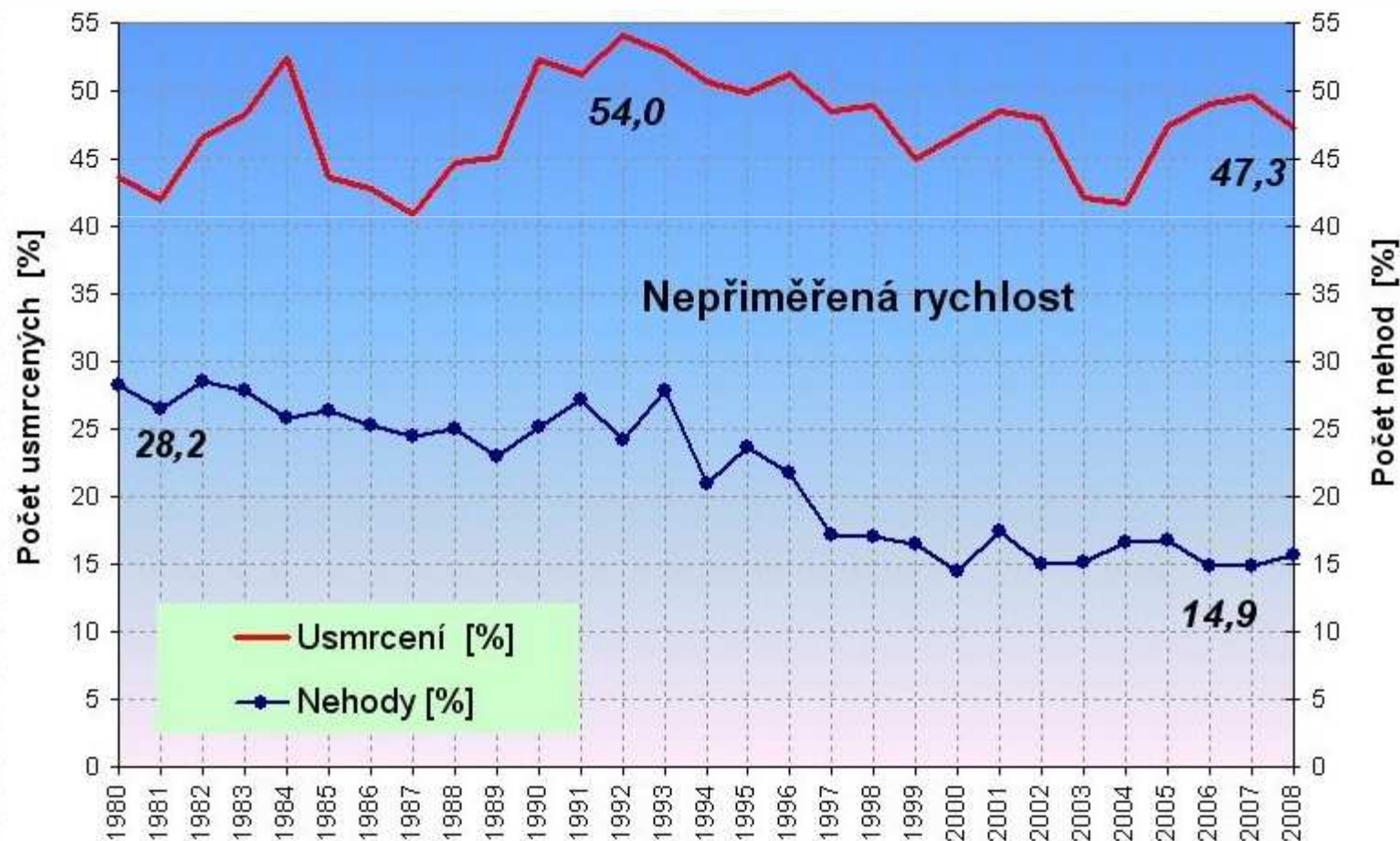
- klasifikování úseků s častým výskytem dopravních nehod – v ČR schválená metodika Ministerstvem dopravy
  - *Identifikace a řešení míst častých dopravních nehod, CDV, 2001*
- klasifikace bezpečnosti silniční sítě
- stanovení hustoty ztrát z dopravní nehodovosti
- návrhy na sanaci nehodových lokalit

## Konkrétní problémy na úrovni obcí

- **nepřiměřená rychlost**
- **vymáhání odpovědnosti za přestupky**
  - *správní řízení (ORP)*
- **hledání nehodových míst**
- **zkoumání příčin nehodovosti**
- **úpravy pro nevidomé a slabozraké**
- **realizace nízkonákladových opatření**

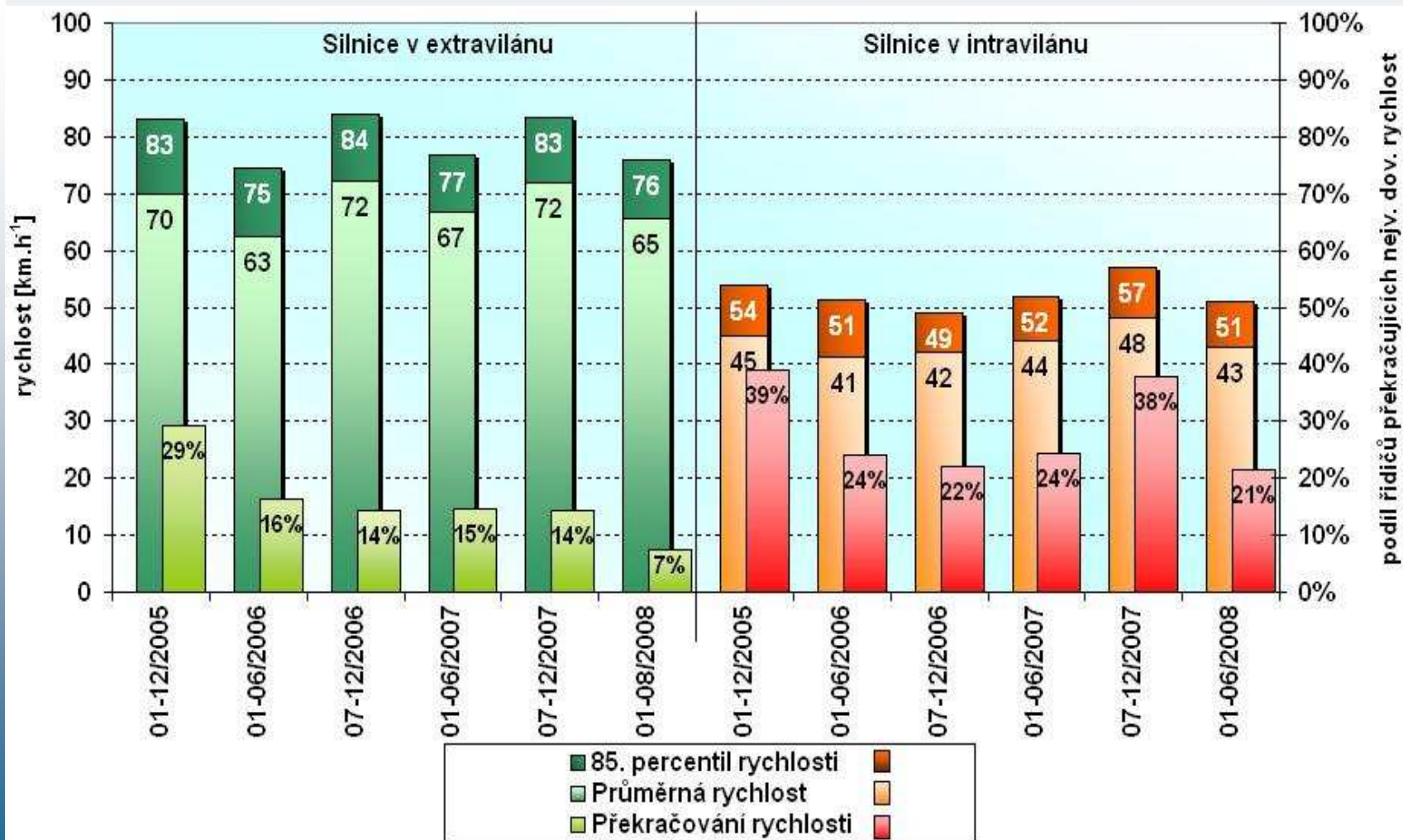
# Důvod pro důraz na rychlost

- ❖ Vývoj počtu nehod a počtu usmrcených v %
- ❖ 1980 – 2008



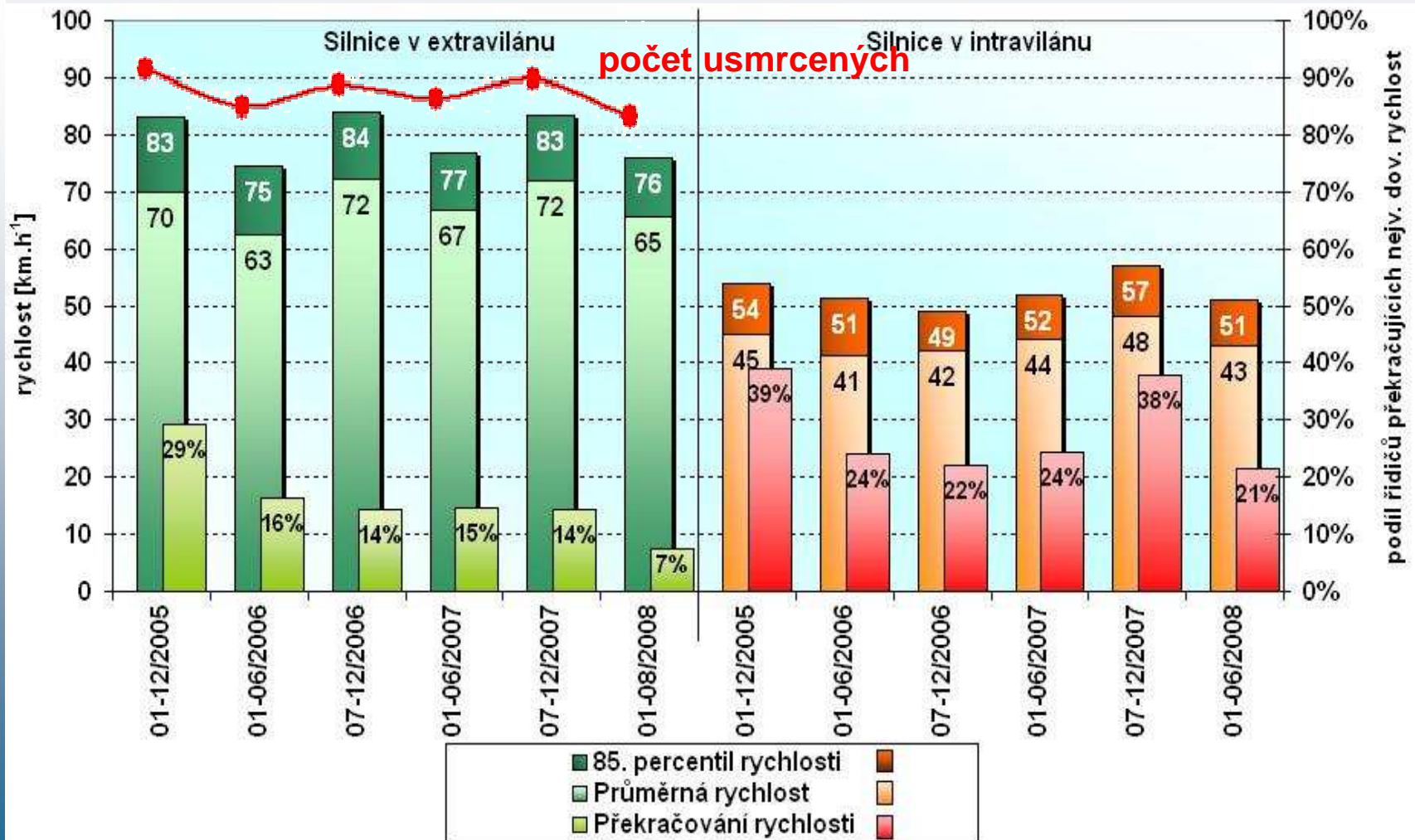
# Výsledky sledování rychlostí

## ❖ Vývoj rychlosti na silnicích v extra a intravilánu



# Výsledky sledování rychlostí

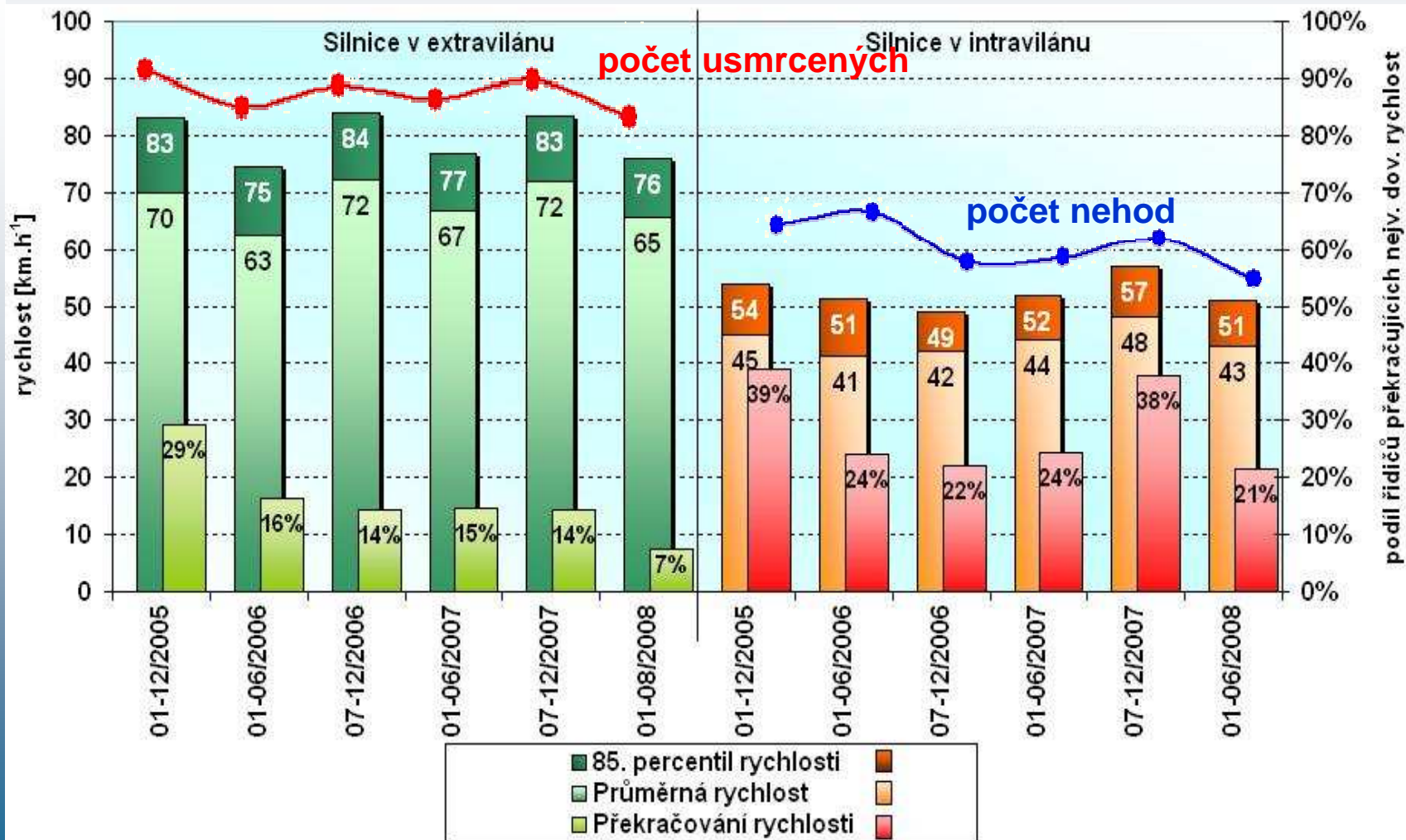
## ❖ Vývoj rychlosti na silnicích v extra a intravilánu



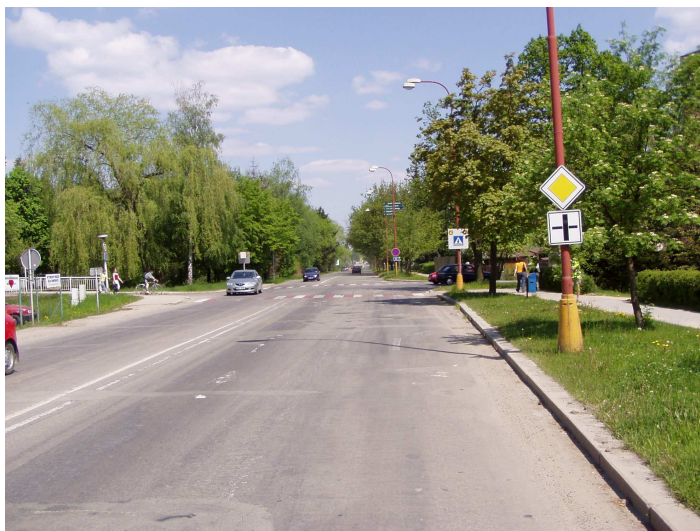


# Výsledky sledování rychlostí

## ❖ Vývoj rychlosti na silnicích v extra a intravilánu



# Blansko – před úpravou



Dříteč

19. 11. 2009

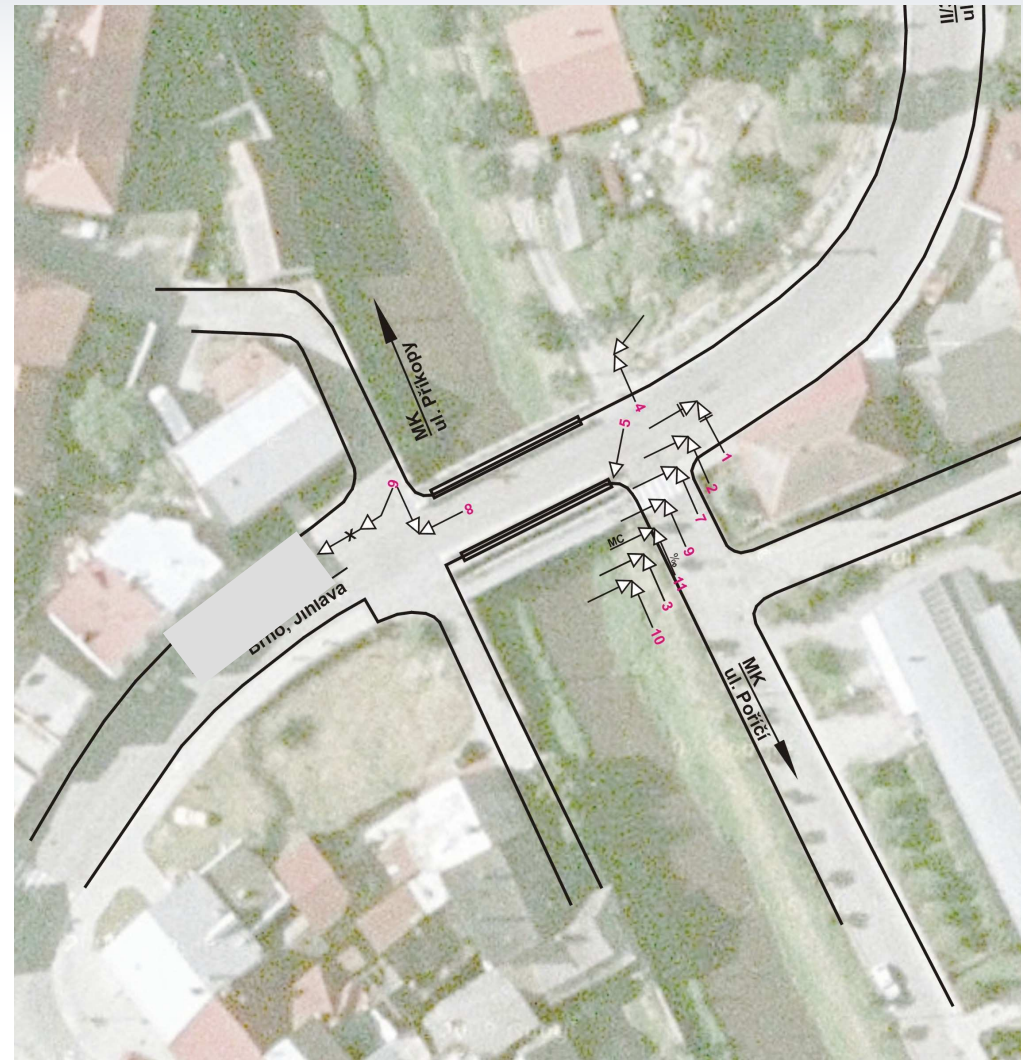
[www.cdv.cz](http://www.cdv.cz)

# Odstraňování míst častých nehod

## ❖ Nedostatečné rozhledové poměry

## ❖ Kolizní diagram

- 11 nehod
- z toho 1 nehoda s následky na zdraví



# Odstraňování míst častých nehod

- ❖ Nedostatečné rozhledové poměry
- ❖ Současný stav



- ❖ Navrhovaná úprava



# Bedihošť - vjezdový ostrůvek



Dříteč

19. 11. 2009

[www.cdv.cz](http://www.cdv.cz)

# Jilemnice – Hrabačov



Dříteč

19. 11. 2009

[www.cdv.cz](http://www.cdv.cz)

## (NE)úpravy pro nevidomé a slabozraké



Dříteč

19. 11. 2009

[www.cdv.cz](http://www.cdv.cz)

## Milonice – nedůsledné značení pro nevidomé a slabozraké



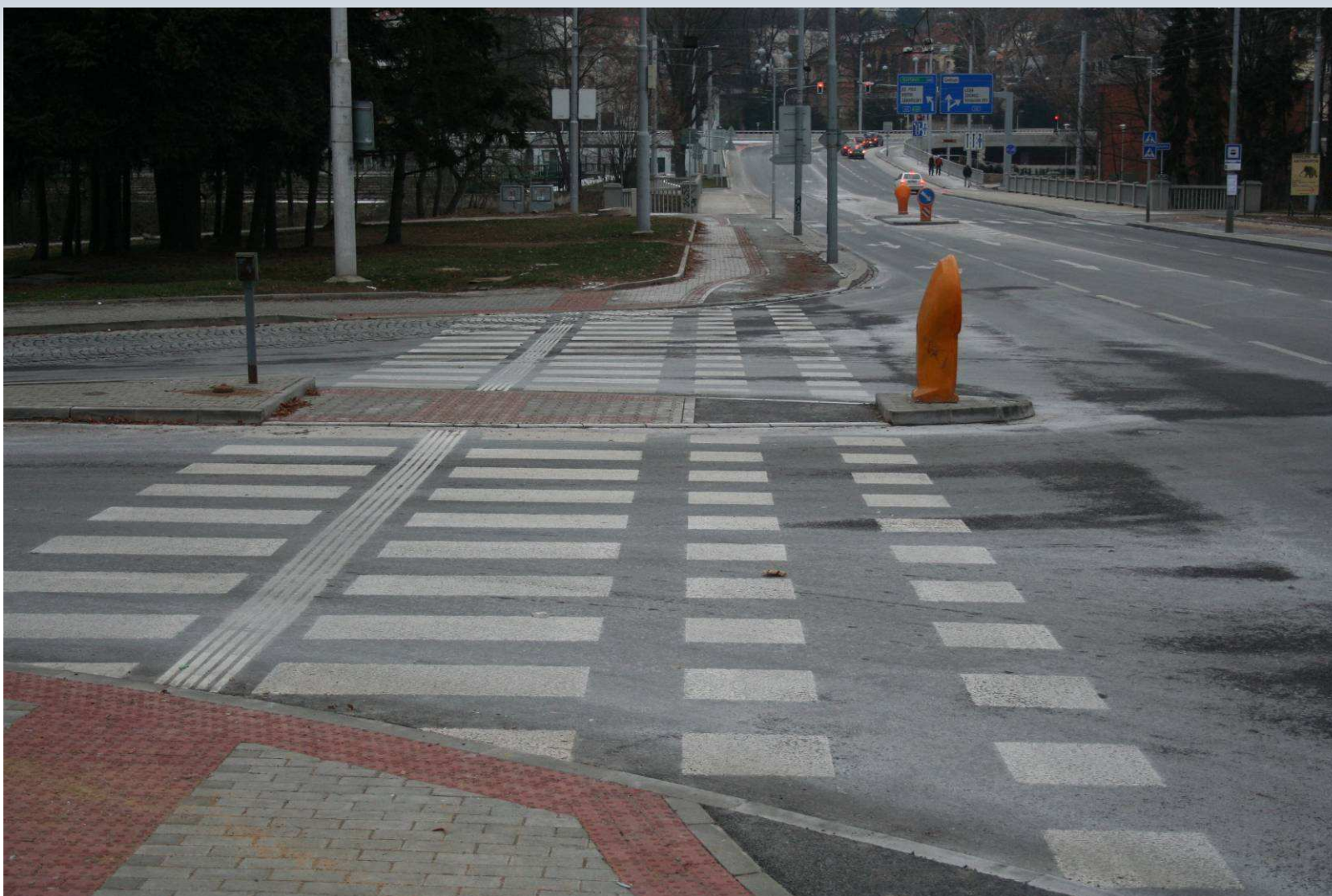
Dříteč

19. 11. 2009

[www.cdv.cz](http://www.cdv.cz)



# Úpravy pro nevidomé a slabozraké



Dříteč

19. 11. 2009

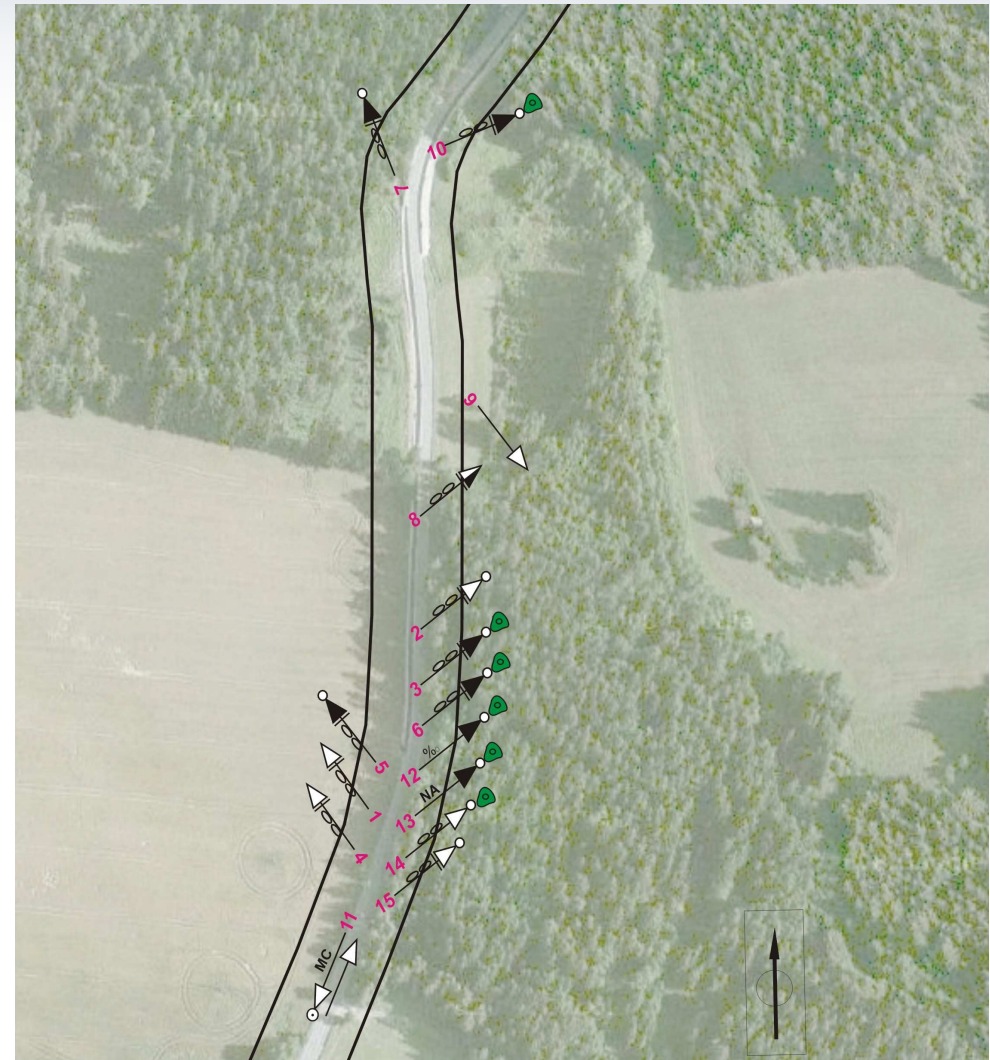
[www.cdv.cz](http://www.cdv.cz)

# Odstraňování míst častých nehod

## ❖ Lesní úsek sil. II. tř. – směrový oblouk

## ❖ Kolizní diagram

- 15 nehod
- z toho 8 nehod s následky na zdraví



# Odstraňování míst častých nehod

- ❖ Lesní úsek sil. II. tř. – směrový oblouk
- ❖ Současný stav



- ❖ Navrhovaná úprava



# Odstraňování míst častých nehod

- ❖ Lesní úsek sil. II. tř. – směrový oblouk
- ❖ Současný stav



❖ Navrhovaná úprava

# Další nástroje pro zvyšování bezpečnosti

## ❖ Observatoř [www.czrso.cz](http://www.czrso.cz) (CDV)

**OBSERVATOŘ**  
 bezpečnosti silničního provozu

CENTRUM  
 DOPRAVNÍHO  
 VÝZKUMU

ÚVOD    O PROJEKTU    KONTAKT    MAPA SERVERU   

<b>(0) NOVINKY NA OBSERVATOŘI</b> <ul style="list-style-type: none"> <li>Bezpečnostní pásy a zadržná zařízení pro děti</li> <li>Legislativa pro bezpečnostní pásy</li> <li>AUTOŠKOLSTVÍ - zkoušky uchazečů o ŘP</li> <li>Modely výpočtu kapacity mimoúrovňové křižovatky</li> <li>Faktory ovlivňující kapacitu křižovatky</li> </ul>	<b>(1) BEZPEČNOST DOPRAVY</b> <ul style="list-style-type: none"> <li>Politika bezpečnosti dopravy, ekonomické následky nehod</li> <li>Dopravní nehodovost</li> <li>Rychlost</li> </ul>	<b>(2) MOBILITA</b> <ul style="list-style-type: none"> <li>Mobilita</li> <li>Dělba přepravní práce - bezpečnost jednotlivých typů dopravy na pozemních komunikacích</li> </ul>
<b>(3) LIDSKÝ ČINITEL V DOPRAVĚ</b> <ul style="list-style-type: none"> <li>Chování a postoje</li> <li>Výchova a vzdělávání</li> <li>Ovlivnění tělesné a duševní způsobilosti k řízení motorových vozidel</li> <li>Věk a řízení</li> </ul>	<b>(4) KOMUNIKACE, VOZIDLO</b> <ul style="list-style-type: none"> <li>Bezpečná komunikace, bezpečné dopravní prostředí</li> <li>Prvky pasivní bezpečnosti vozidla</li> </ul>	<b>(5) DALŠÍ INFORMACE</b> <ul style="list-style-type: none"> <li>Datová část - výsledky měření</li> <li>Nové technologie v dopravě</li> <li>Bezpečnostní rizika dopravy - environmentální a zdravotní aspekty</li> <li>Ostatní související problematika</li> <li>Zdroje dat</li> </ul>

Dříteč

19. 11. 2009

[www.cdv.cz](http://www.cdv.cz)

# V. Setkání starostů a místostarostů

Pardubického kraje

**CENTRUM DOPRAVNÍHO VÝZKUMU, v.v.i.**

**DĚKUJI VÁM ZA POZORNOST!**

*Ing. Milan Dont*

[milan.dont@cdv.cz](mailto:milan.dont@cdv.cz)

[www.cdv.cz](http://www.cdv.cz)

DŘÍTEČ

19.11.2009

[www.cdv.cz](http://www.cdv.cz)