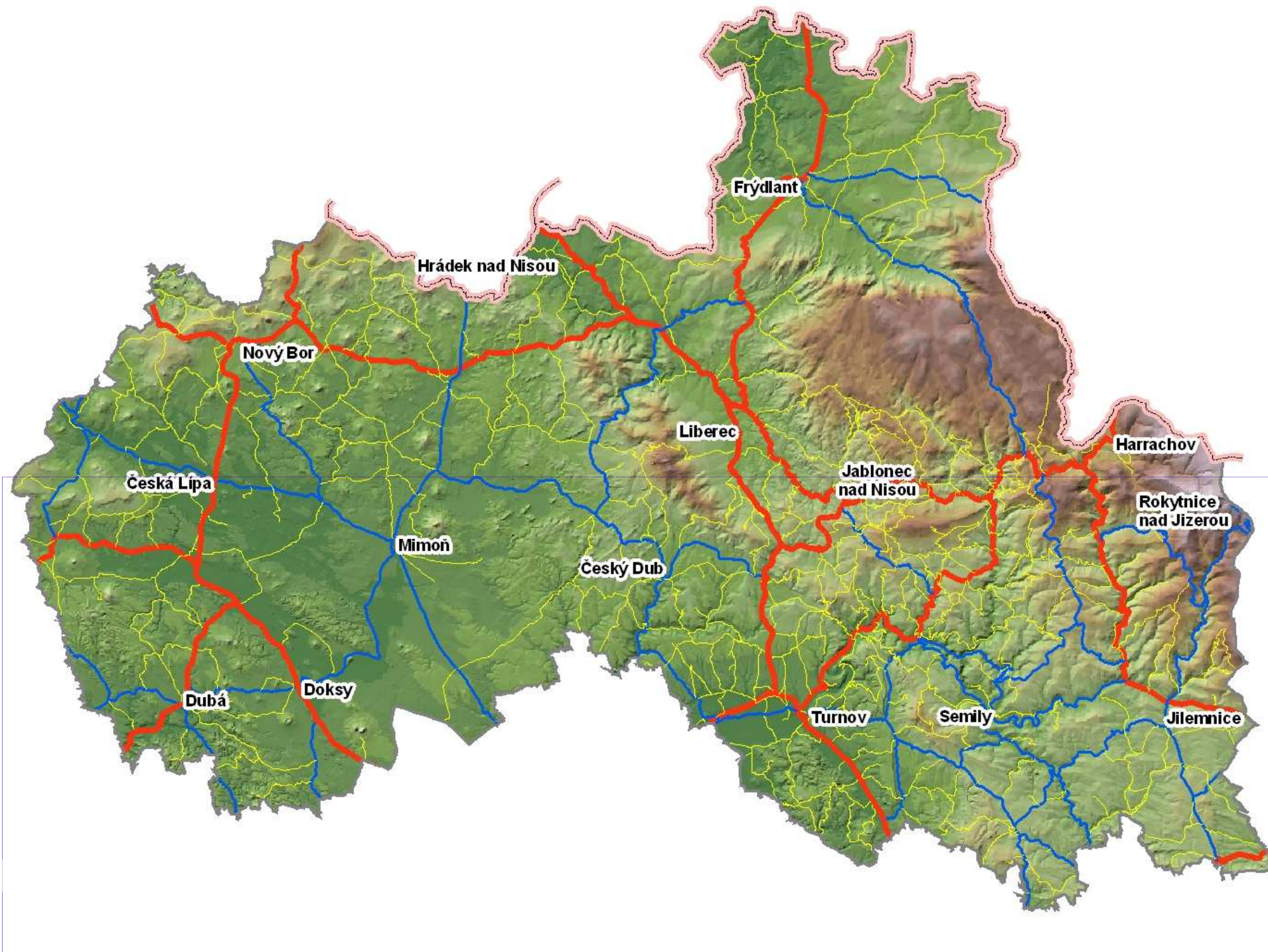


PŘÍKLAD ŘEŠENÍ KRAJE

Ing. Stanislava Jakešová

Sledování lokalit s vysokou nehodovostí





Bezpečnostní audit komunikací



- Ročně registruje LK přes 7 900 nehod

Představa o budoucnosti

- Vizi LK jsme se pokusili již v roce 2003 naformulovat v dokumentu Koncepce BESIP LK na základě popsanych problémových oblastí,
- Dokument byl schválen zastupitelstvem,
- Krátkodobé a dlouhodobé cíle,
- Pravidelná aktualizace.

Specifické cíle - oblast PK

- Monitorovat místa a úseky častých dopravních nehod a analyzování příčin častého výskytu dopravních nehod, v případě nutnosti analyzovat dopravní situaci podrobnou metodou zpracování tzv. kolizních diagramů (monitorování existujících i potencionálních střetů), pravidelné projednávání po oblastech na silničních aktivech,
- Vyhodnocování vlivu stavebního či dopravně technického stavu pozemní komunikace, případně i přilehlých úseků drah v okolí železničních přejezdů, navrhování odpovídajícího technického anebo organizačního opatření, spoluúčast na jeho realizaci a vyhodnocení účinnosti realizovaných opatření.

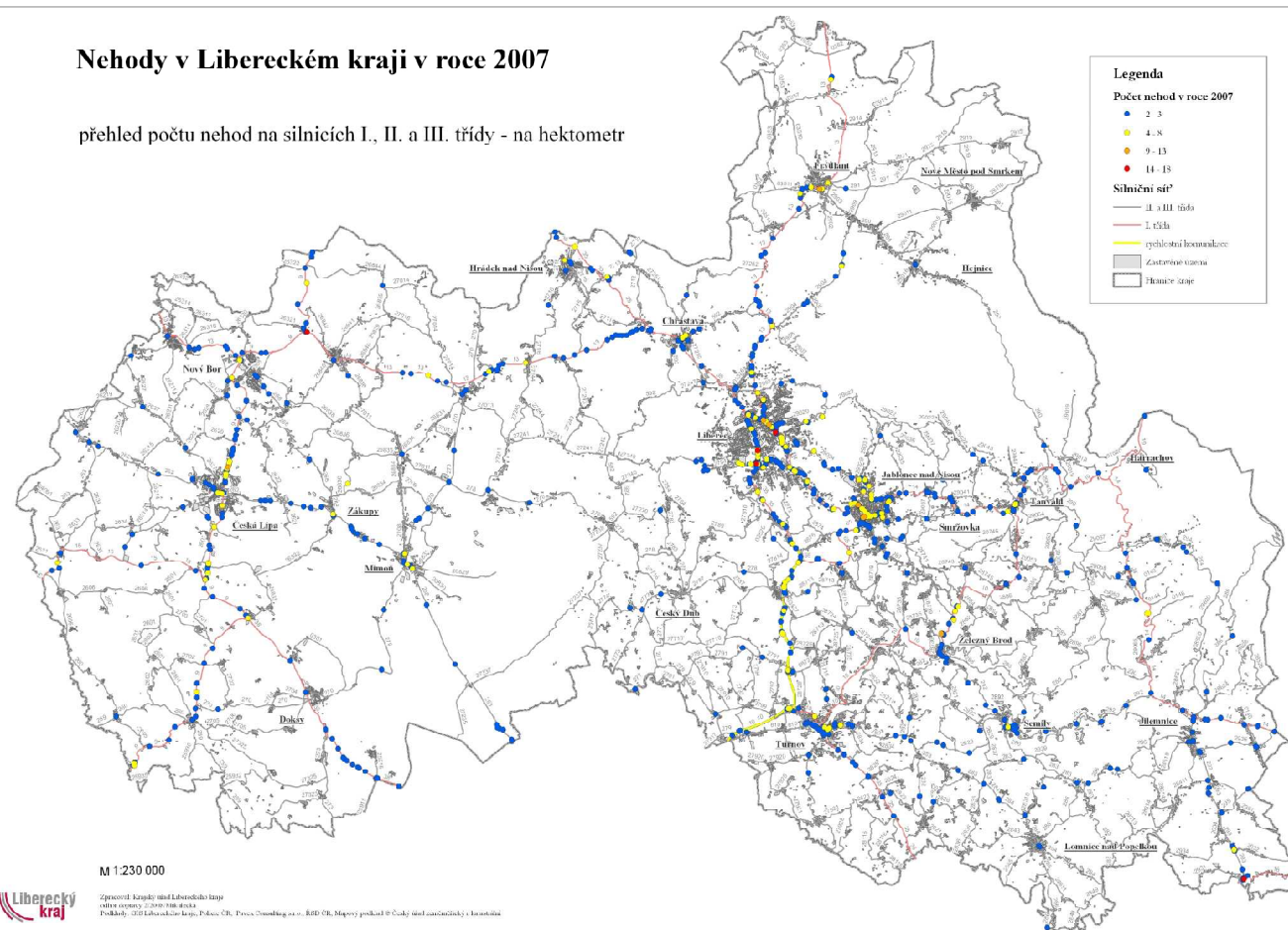
GIS a Monitoring nehod

Nehodové úseky v Libereckém kraji



Nehody v Libereckém kraji v roce 2007

přehled počtu nehod na silnicích I., II. a III. třídy - na hektometr



Vstupy pro nový způsob zpracování nehodovosti

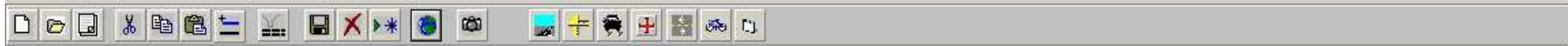
- Pro možnost komplexního zpracování dat o nehodových úsecích bylo nutné vybrat vhodnou databázovou aplikaci, která by umožnila propojení údajů o nehodách evidovaných Policií ČR s daty o silniční síti uloženými v registrech ŘSD ČR – Silniční databanky,
- Program měl také umožnit doplnění informací o stavu vozovek ovlivňujících bezpečnost silničního provozu (porušení povrchu vozovek),
- Požadavkům vyhovuje program RoSy® BASE, který je na odboru dopravy používán jako „Malý systém hospodaření s vozovkou“ na silnicích II. a III. Třídy,
- Zpracování projektu bylo provedeno ve spolupráci s *PavEx® Consulting, s.r.o.*, která program poskytuje.

Postup prací

- Při importu dat od Policie ČR je nutné přepočítat staničení jednotlivých nehod a lokalizovat tak nehody v uzlovém lokalizačním systému – používaného Silniční databankou Ostrava,
- Takto importovaná data je možné dále zpracovávat. Jsou napojena na číselník Policie ČR a jednotlivé položky číselníku jsou přímo zahrnuty do konečného výstupu – už ve srozumitelné podobě jednotlivých údajů,
- Data jsou poté seskupována podle jednotlivých parametrů (číselník PČR) a podle staničení: na kilometrové, hektometrové a dekametrové úseky.

Výsledná nabídka

- Toto umožňuje:
- Vyhledávat problémové sekce na komunikaci dle parametru a rozdělení na různě dlouhé úseky zase přesně lokalizuje problém,
- Sledovat historii nehod,
- Lokalizovat nehodové úseky.



Seznam silnic

Seznam Třídění Filtr

Hlavní

Okres: LCL Silnice: 9 66 Název: 9.66

Od st.: 0 Do st.: 3580 Lokalizace:

Iniciály: Reg: 11.8.2005 Třída: 1.třída

Typ kce: Netuhá vozovka

Kat1: Kat2: Kat3: Kat4:

Uzel: Název uzlu: Provozní staničení: Křižovačka:

Od: 0242A002 Do: 0242A019

Vizualizace

Seskupení témat: gis

Přidat Vymazat

- 61NEHODY.SHP
- GZEL.SHP
- GMOST.SHP
- GHR_LINE.SHP
- GOBCE.SHP

Nehody

Pruh: 1

- ch. 87
- ch. 187**
- ch. 1087
- ch. 1227
- ch. 1227
- ch. 1387
- ch. 1787
- ch. 2147
- ch. 2147
- ch. 2147
- ch. 2487
- ch. 2537
- ch. 2587
- ch. 2597
- ch. 2787
- ch. 2887
- ch. 2887
- ch. 2887
- ch. 2887
- ch. 3007

Pruh: 1 Staničení: 187 Datum: 14.11.2006

ID nehody: 615 Datum: 25.4.2005 Čas: 500

Den:

Umístění Informace Zranění/popis

Stav silnice: řidičem mot. Před školou: s pevnou př.

Viditelnost: noc-nezhorš Omezení rychlosti: 50000

Světlo: dobré Pěší zóna: není srážka

Počasi: neztížené Brzdná dráha: most, tunel.

Oslnění: ne Plánek: živice

Sil. práce: suchá-nezne Volné pole (číslo): 0

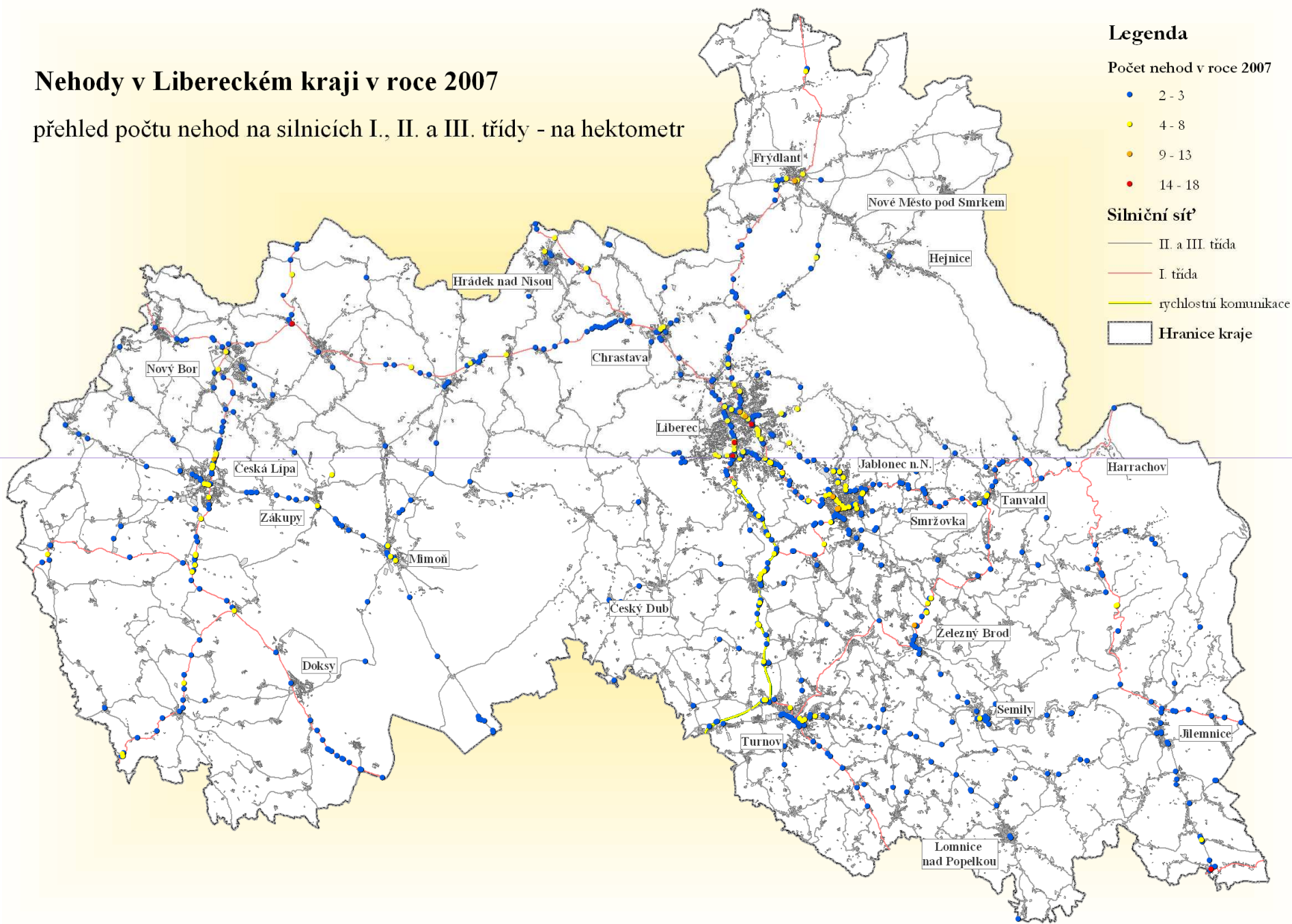
Výhled?: Volné pole: 0

Nehodové úseky v roce 2003 Liberecký kraj



Nehody v Libereckém kraji v roce 2007

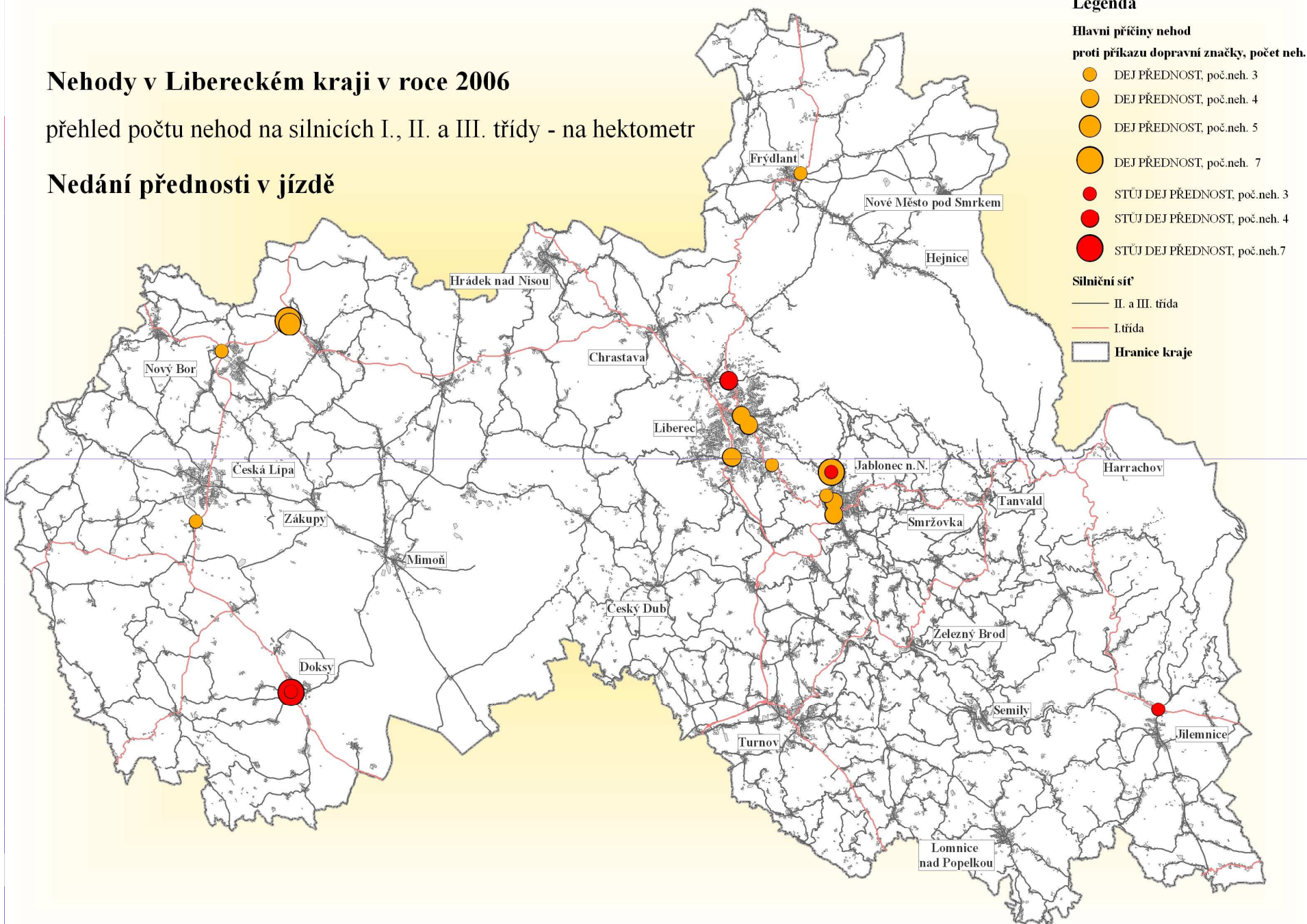
přehled počtu nehod na silnicích I., II. a III. třídy - na hektometr



Nehody v Libereckém kraji v roce 2006

prehled počtu nehod na silnicích I., II. a III. třídy - na hektometr

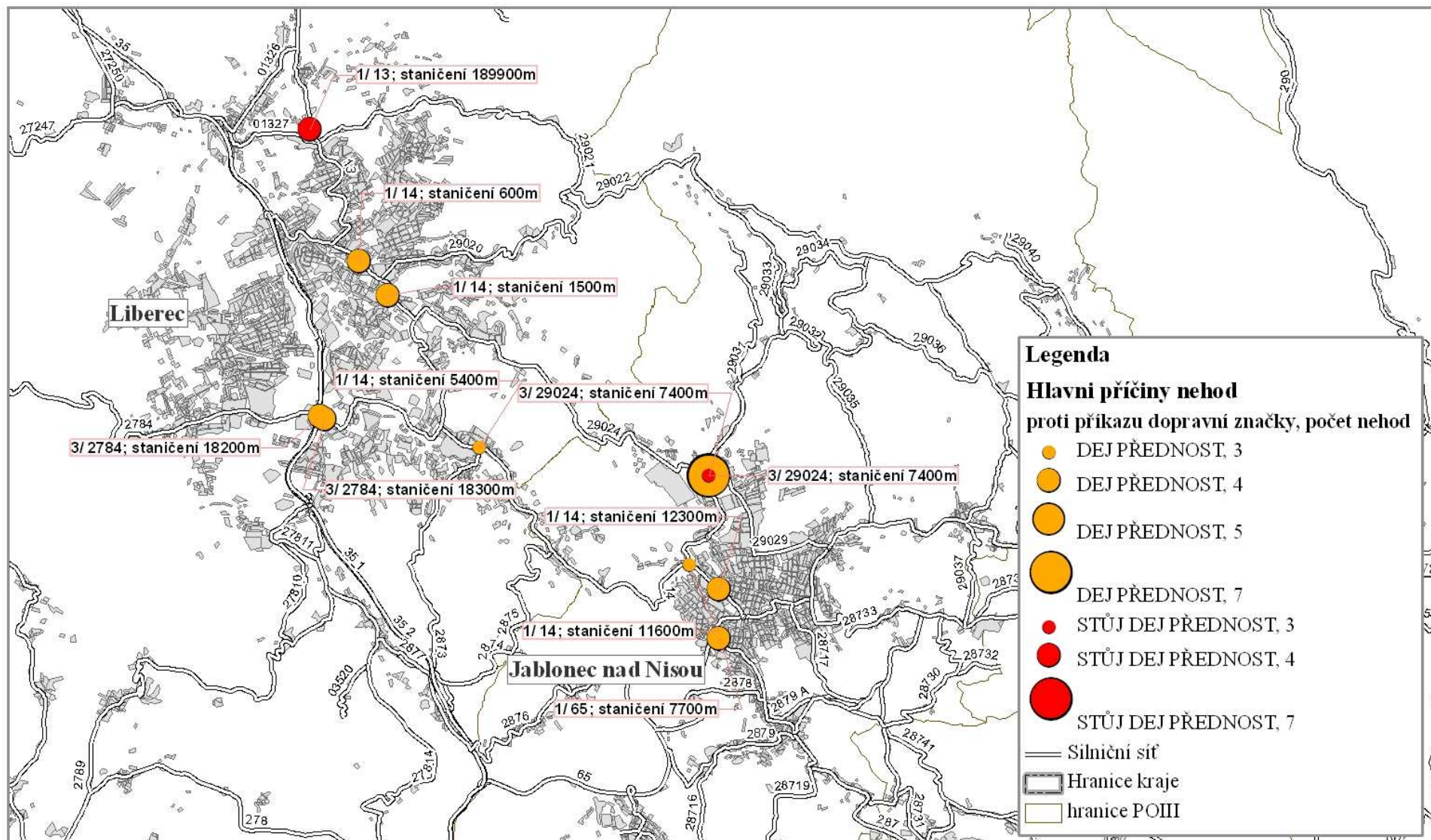
Nedání přednosti v jízdě



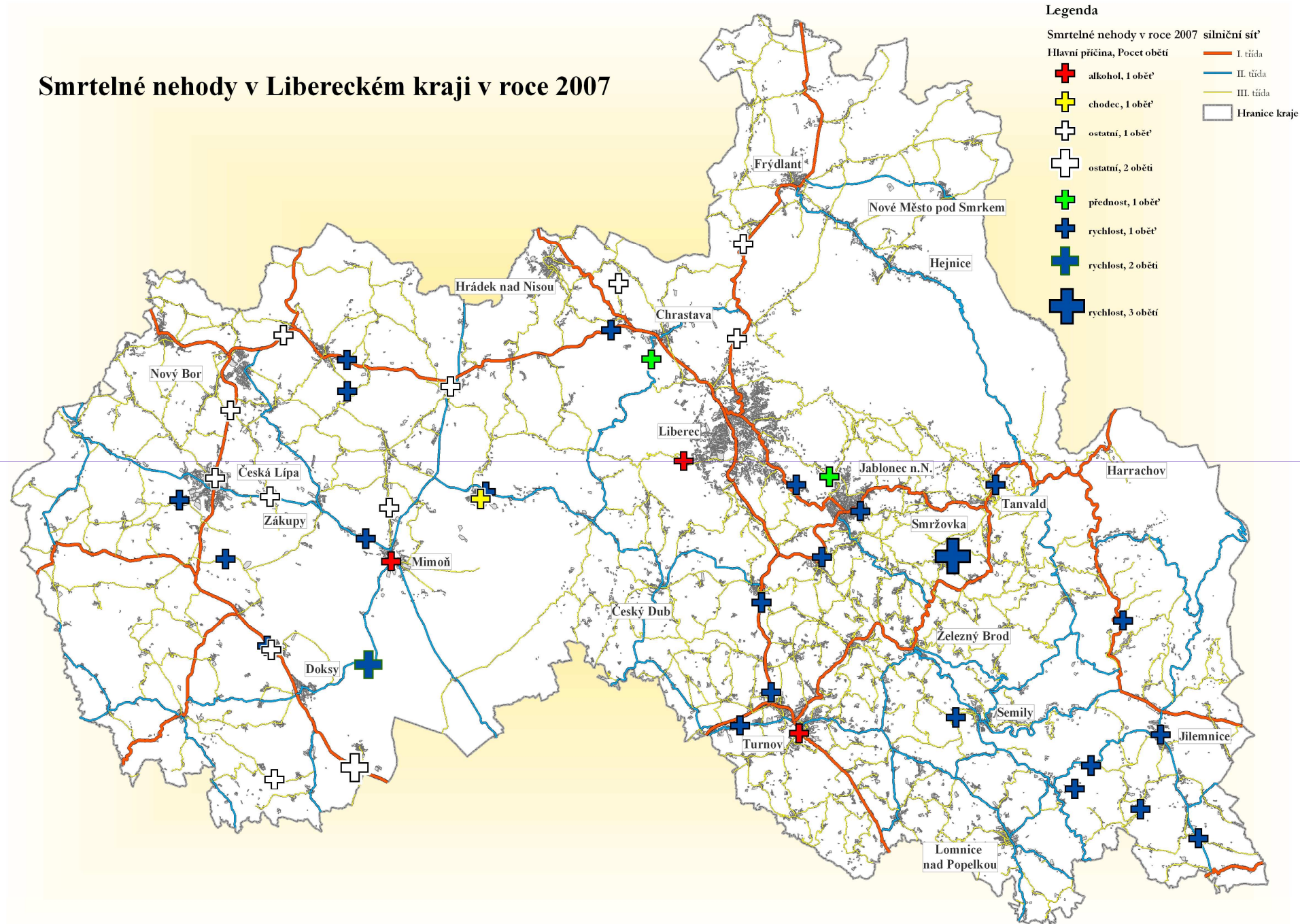
Nehody v Libereckém kraji v roce 2006, aglomerace Liberec, Jablonec n.N.

přehled počtu nehod na silnicích I., II. a III. třídy - na hektometr

Nedání přednosti v jízdě



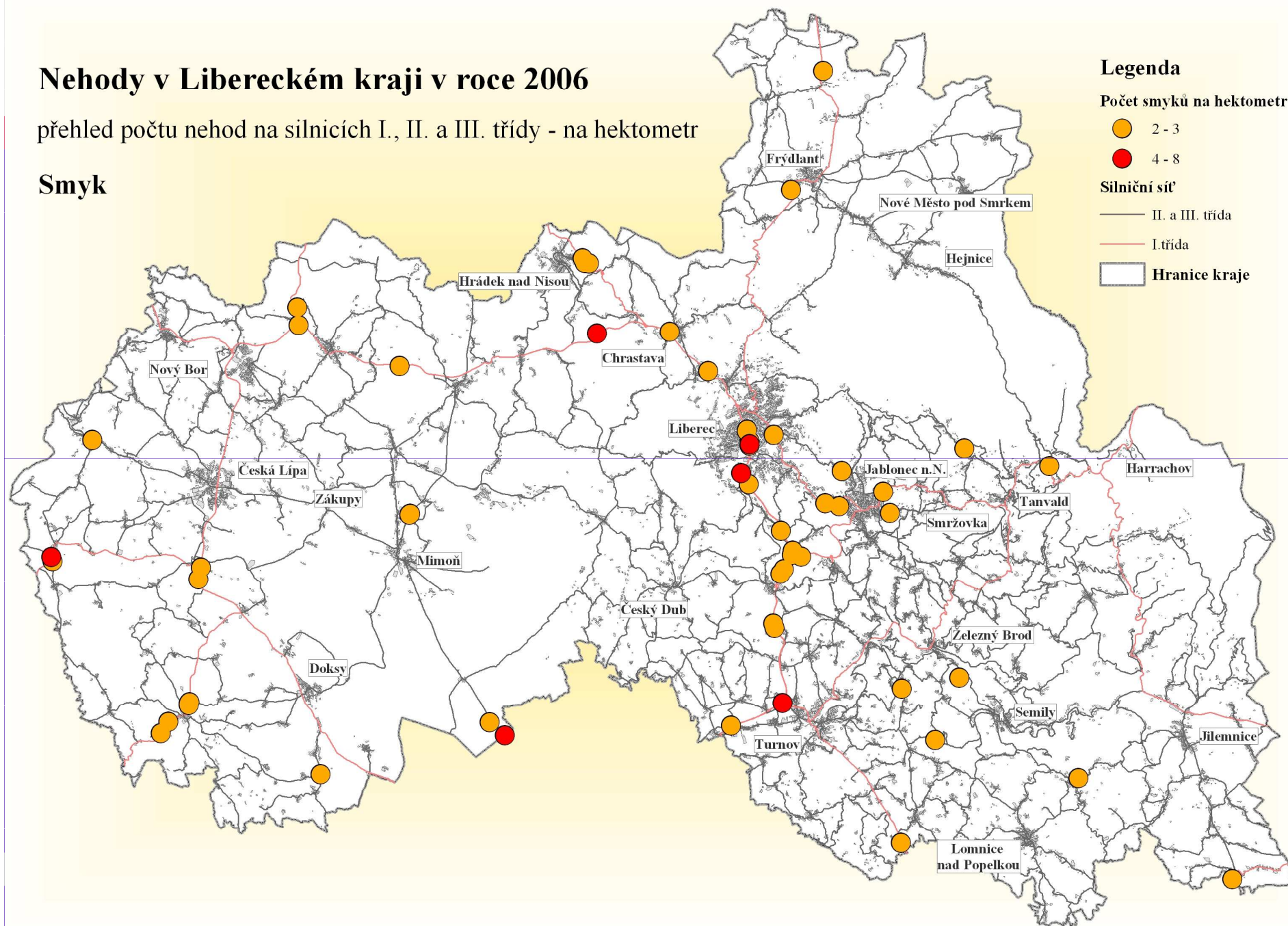
Smrtelné nehody v Libereckém kraji v roce 2007



Nehody v Libereckém kraji v roce 2006

přehled počtu nehod na silnicích I., II. a III. třídy - na hektometr

Smyk



- Zavedení nehod do programu RoSy®BASE,
- Analýza nehodových míst (řidič, vozovka),
- Diagnostika vozovky v krizových místech,
- Návrh údržby nebo opravy nehodového místa,
- Realizace – provedení údržby nebo opravy,
- Sledování opravy z hlediska nehodovosti a např. protismykových vlastností.

Možnosti prezentace získaných dat o nehodovosti



- Tiskové výstupy v hodnotících zprávách dle požadovaných parametrů vybraných z číselníku Policie ČR,
- Tabulkové výstupy s přehledovými grafy pro vizualizaci sledovaných jevů,
- Presentace formou mapového projektu na mapovém serveru odboru dopravy – přístup pro odbornou i širokou laickou veřejnost,
- Web-adresa <http://hsmap1.kraj-lbc.cz/mapserv/php/maps.php>.

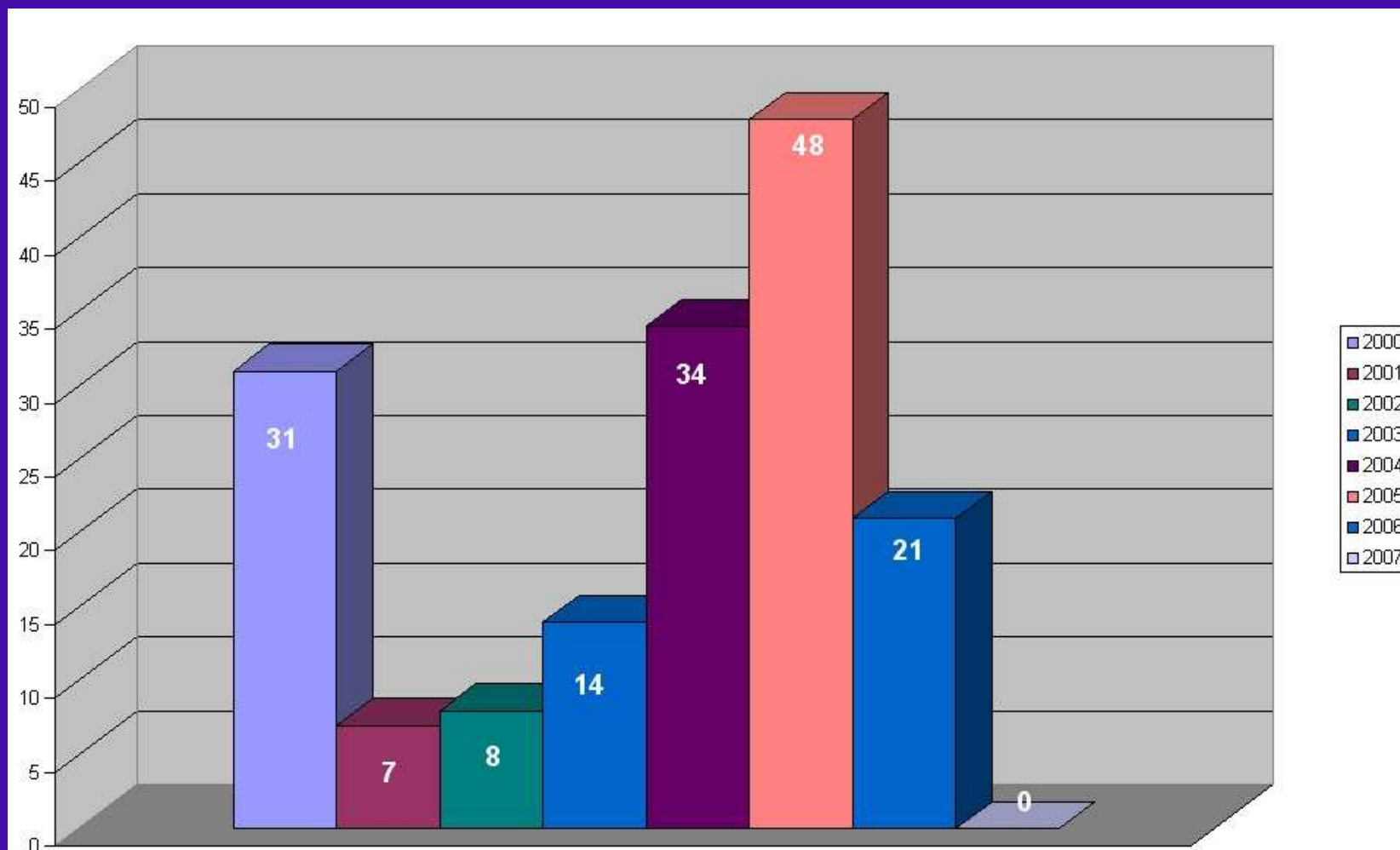
Specifické cíle - oblast PK

- Zavedení „Bezpečnostního auditu“ jako spolehlivého nástroje přijímání odpovídajících nápravných opatření a hodnocení jejich účinnosti v souladu s legislativou EU, v počáteční etapě úzce spolupracovat s Centrem dopravního výzkumu Brno.

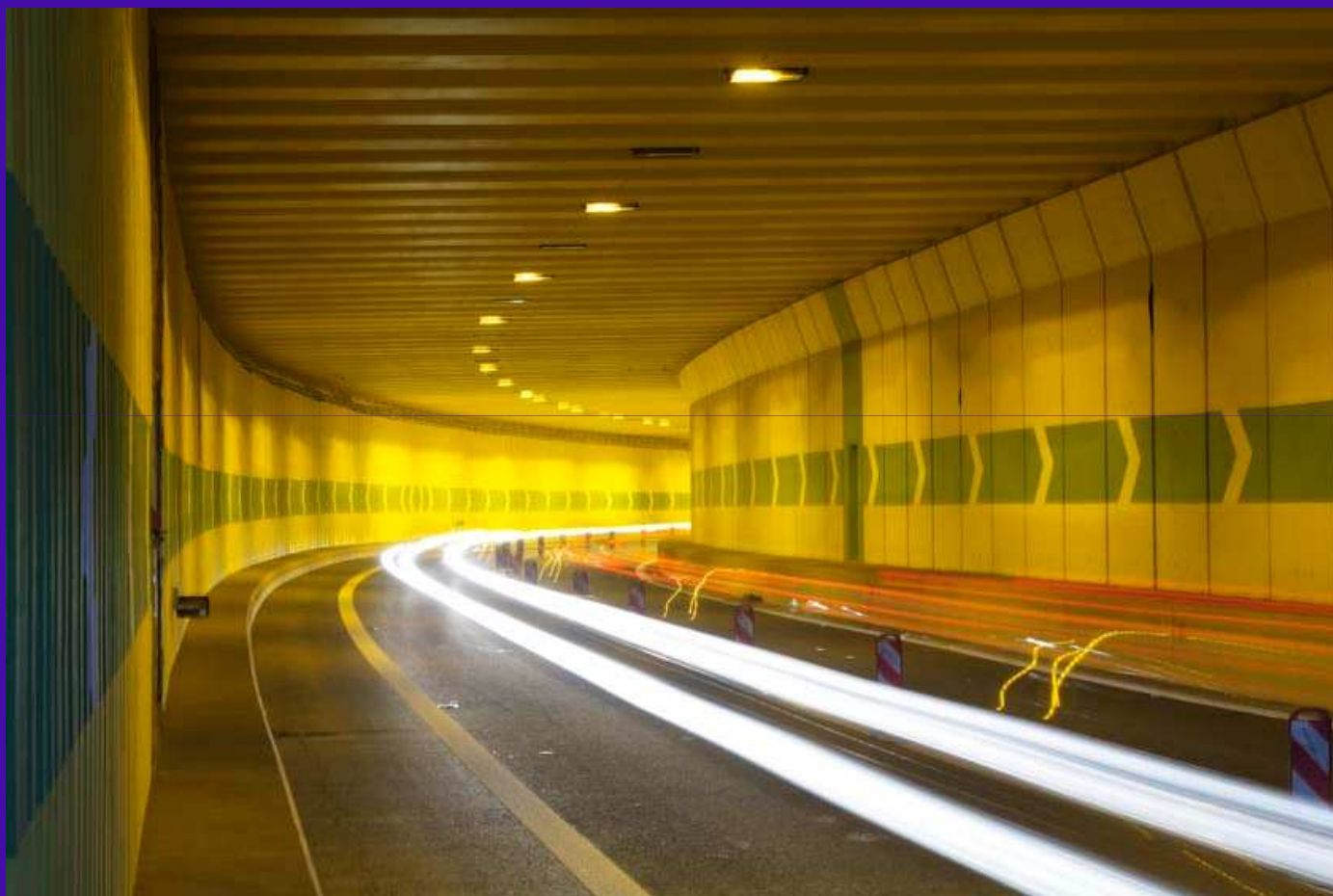
R 35 Žd'árek



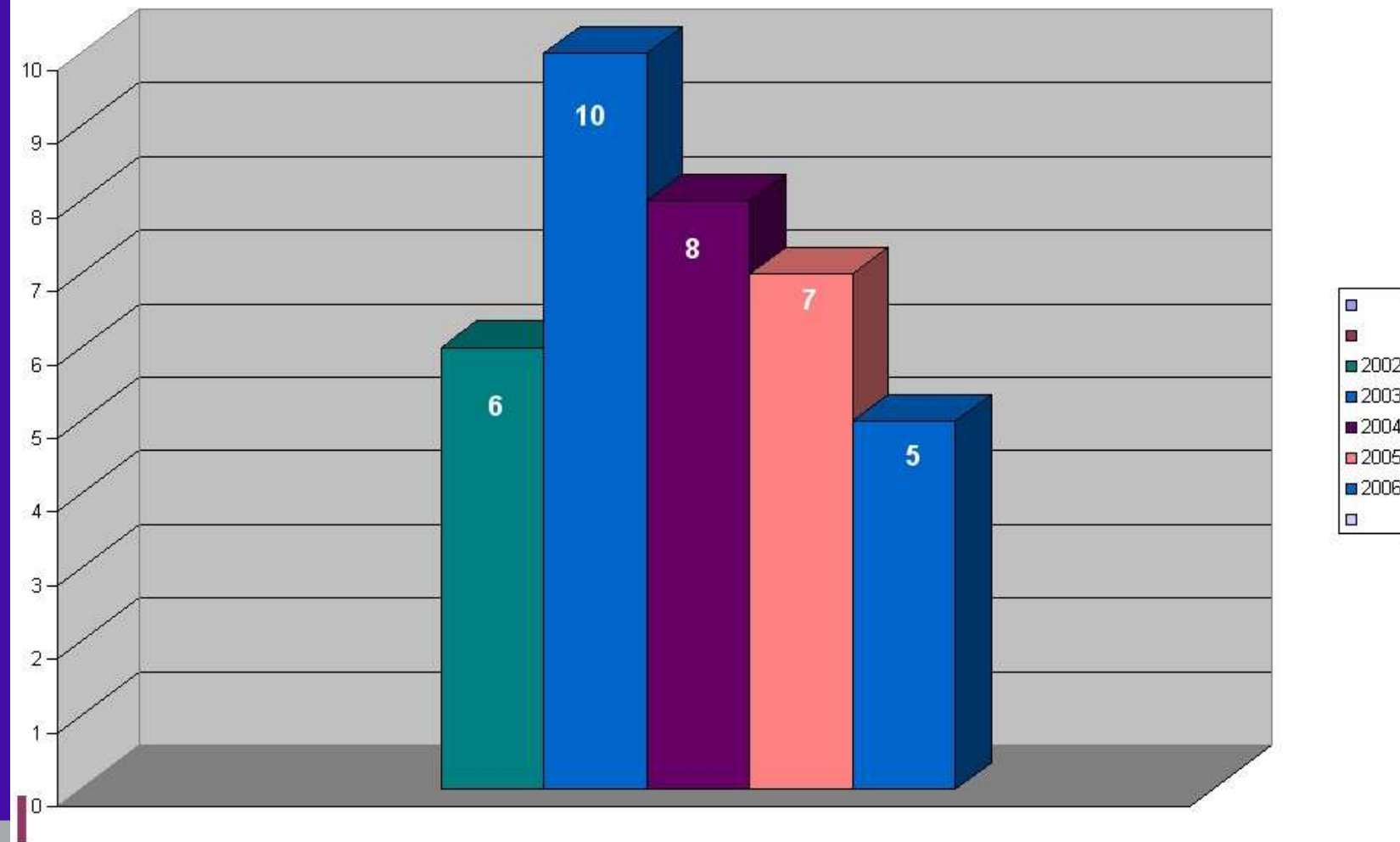
Vývoj nehodovosti na silnici R/35 – stoupání na Žďárek



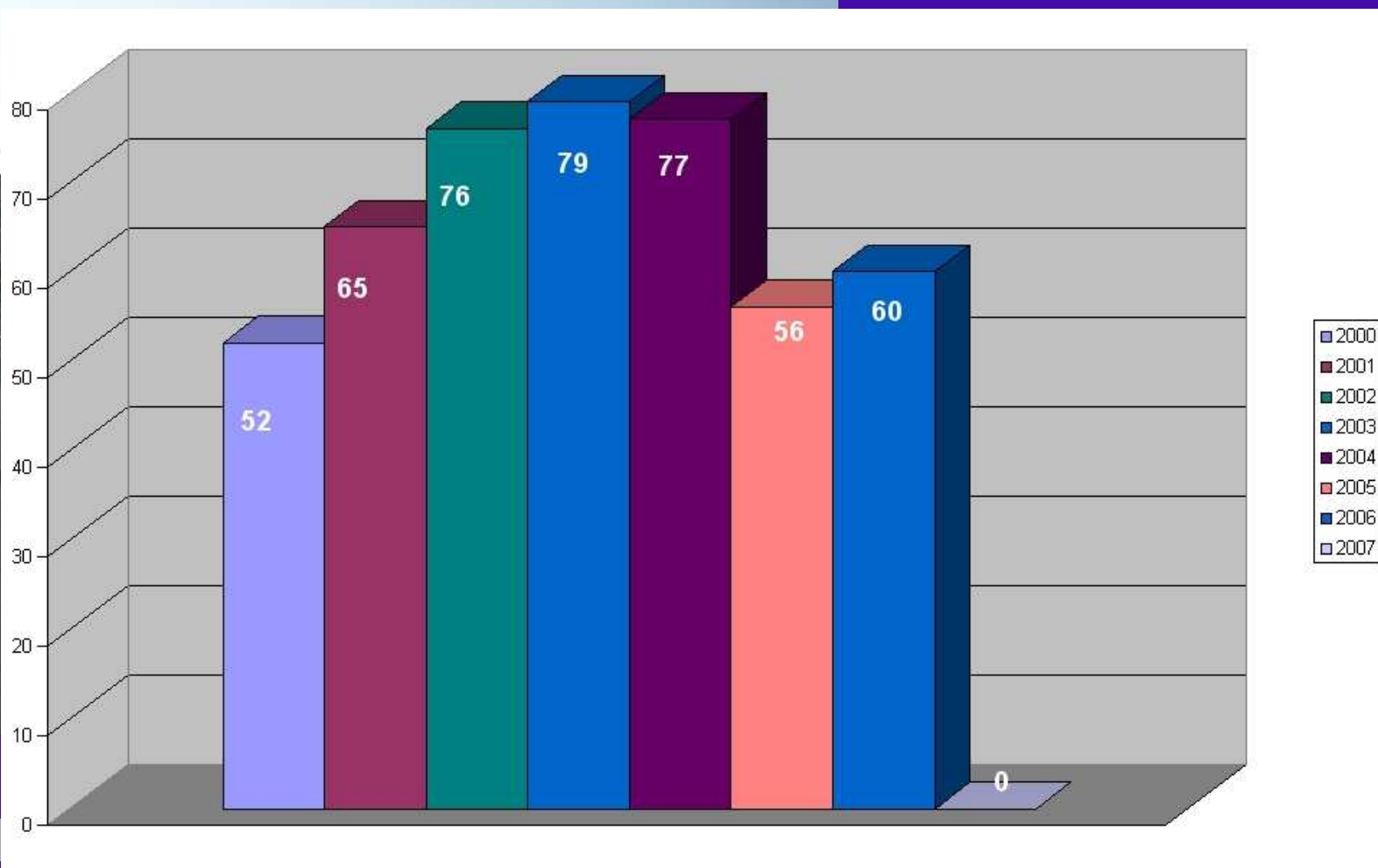
Liberecký tunel



Vývoj nehodovosti na silnici I/35 – liberecký tunel



Vývoj nehodovosti na silnici I/35 – Turnov - Ktová



IDS – alternativa bezpečnosti



Výstavba cyklostezek?



Současná situace

- Finanční zajištění koncepce,
- Krajské volby,
- Spolupráce krajů,
- Spolupráce s obcemi,
- Dopravní značka „Zimní výbava“ !!

Doporučení

- Uvědomit si vážnost situace v oblasti zvyšování bezpečnosti na pozemních komunikacích na všech stupních.

A co větší podpora veřejné dopravy?



- Děkuji za pozornost