

# I. Celostátní konference o bezpečnosti dopravy a infrastruktury v České republice

Brno 20. 2. 2007



**Prezentace**

plk. JUDr. Jaroslav VANĚK  
ředitel MŘ PČR Brno



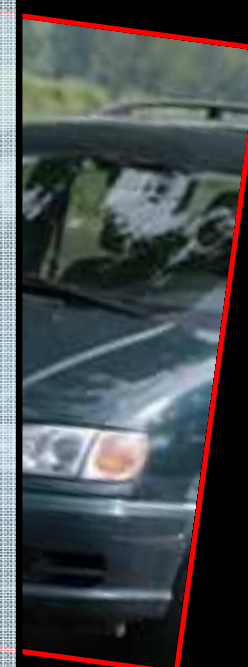
Policie České republiky

Městské ředitelství Brno



## Opatření Policie ČR - dopravně-bezpečnostní akce

- zvýšená dopravně-bezpečnostní opatření, preventivní činnosti při konání kulturních, sportovních a spol. akcí (fotbalová utkání, konání veletrhů, Brno - město uprostřed Evropy, Letecký den atd.)
- radary – měření rychlosti
- alkohol-testery – Dräger, Lion
- jízda na červenou – dopr. bezpečnostní akce, kamery na křižovatkách, ruční kamery
- přechody – bezpečnost dětí na přechodech u škol
- specifická opatření – srazy příznivců tuningu





Policie České republiky

Městské ředitelství Brno



## Opatření Policie ČR - priority MŘ PČR Brno

Pro zlepšení situace na úseku dopravní nehodovosti **ve městě Brně** bylo ředitelem MŘ PČR Brno stanoveno



uplatňovat **zásadu nulové tolerance** k dopravním přestupkům, jejichž postihování je vyhlášeno jako **priorita MŘ PČR Brno v roce 2005, 2006** v rámci sankcí za dopravní přestupky.





Policie České republiky

Městské ředitelství Brno



## Opatření Policie ČR - priority MŘ PČR Brno

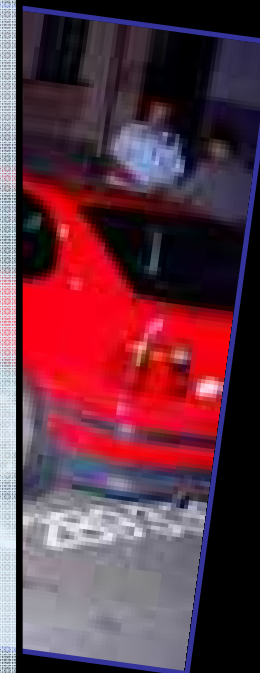
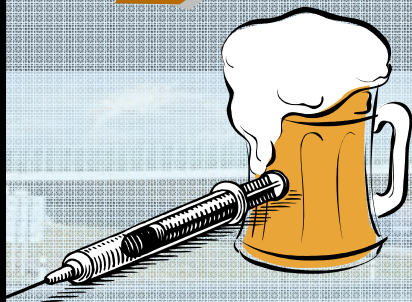
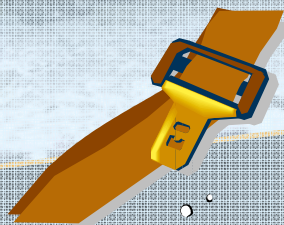
50

překračování  
povolené rychlosti

držení při jízdě s vozidlem  
v ruce telefonní přístroj  
nebo jiné hovorové zařízení

nepřipoutání  
bezpečnostními pásy

požívání alkoholických nápojů  
a návykových látek





Policie České republiky

Městské ředitelství Brno



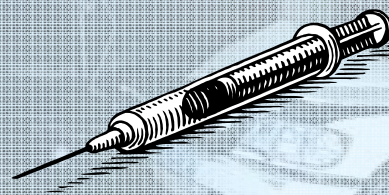
## Opatření Policie ČR - priority MŘ PČR Brno

Počet přestupků v roce 2005/2006



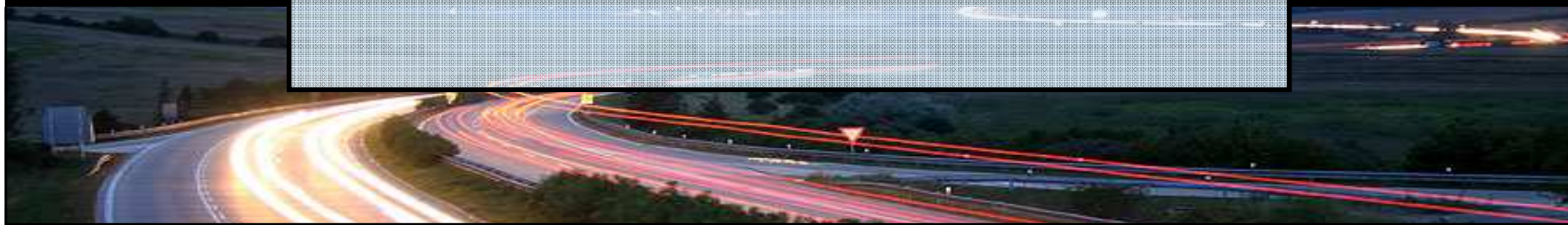
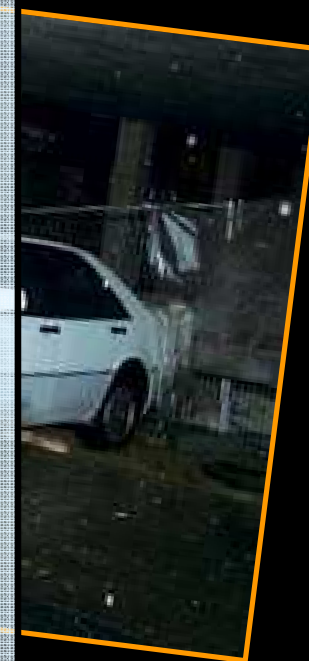
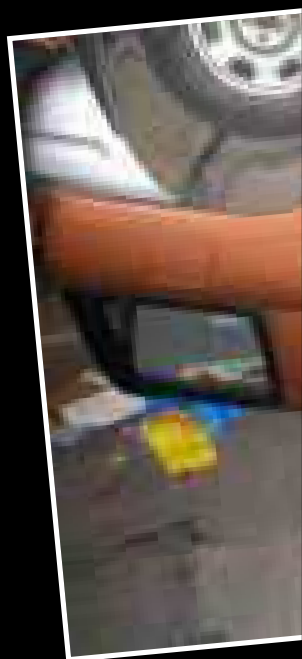
1 772 / 1 473

alkohol



69 / 93

toxi





Policie České republiky

Městské ředitelství Brno



## Opatření Policie ČR - priority MŘ PČR Brno

Počet přestupků v roce 2005/2006  
- BŘ na místě

11 188 / 8 443

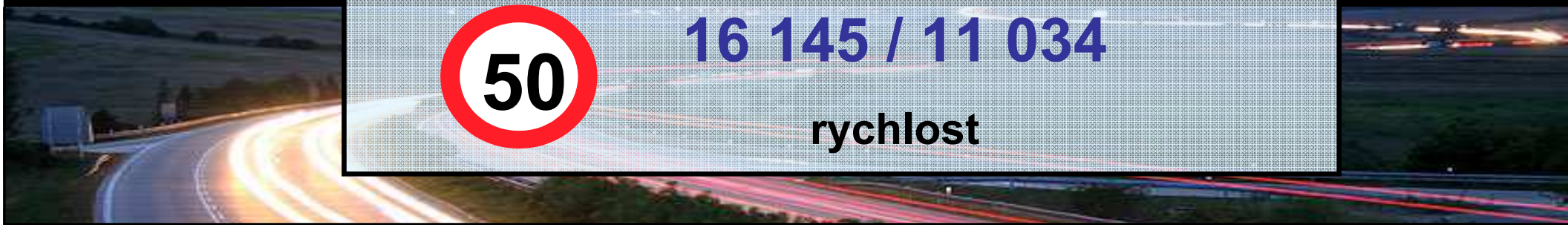
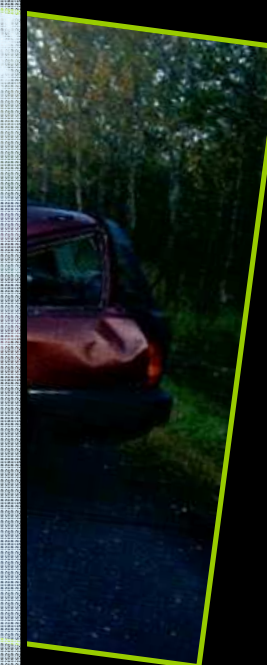
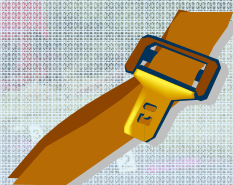
bezp. pásy

4 818 / 4 153

telefon

16 145 / 11 034

rychlost





Policie České republiky

Městské ředitelství Brno



## Dopravní nehodovost - Brno

	2003	2004	2005	2006
Počet DN	8 051	8 446	7 611	6 700
mrtvých	18	24	23	12
těž. zraněných	91	82	79	65
leh. zraněných	762	816	801	666
alkohol	187	217	178	176
škoda (tis.Kč)	258 563	289 045	293 240	265 317

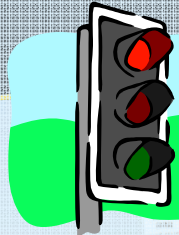


Policie České republiky

Městské ředitelství Brno



## Dopravní nehodovost - příčiny



**jízda na červenou**  
těžké dopravní nehody



**arogance**  
**na přechodech**  
chodci i řidiči

**alkohol**

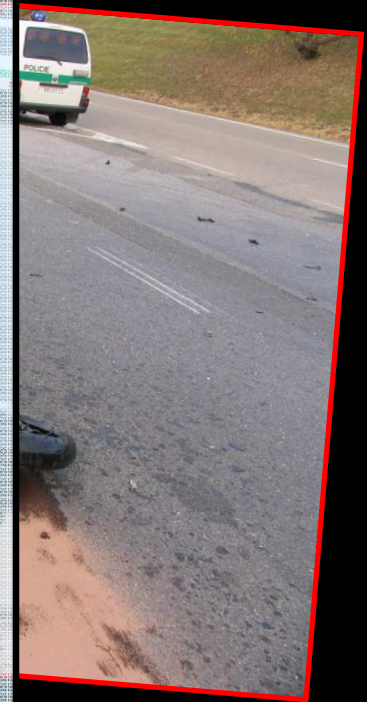
velké množství nehod zaviněno požitím  
alkoholických nápojů, množství  
vyjíždějících řidičů pod vlivem



**rychlost**

**50**

Nejvyšší naměřená rychlost v Brně 2006  
v místech povolených 50 km/hod – **147 km/h**  
ul. Hradecká povoleno 100 km/hod – **207 km/h**







## Šetření dopravní nehody - způsoby šetření dopravní nehody

### 1) **dopravní nehoda vyřízená na místě**

= tzv. malá DN, která je vyřízena  
Policíí ČR v blokovém řízení

### 2) **dopravní nehoda při které je Policií ČR dokumentováno místo DN**

= jsou shromažďovány důkazní prostředky,  
dokumentuje se podezření z přestupku, vše se  
poté předává správnímu orgánu





## Role správních orgánů - změny

dříve

OŘ PČR – 80 míst



dnes

pověřené obce – 205 míst

- **přiblížení občanovi**

asi ano, ale za jakou cenu

- **kvalifikace, odbornost**

těchto správních orgánů

- **priority správních orgánů**

kdo je usměřňuje

- **14 odvolacích správních orgánů**

dříve 8





Policie České republiky

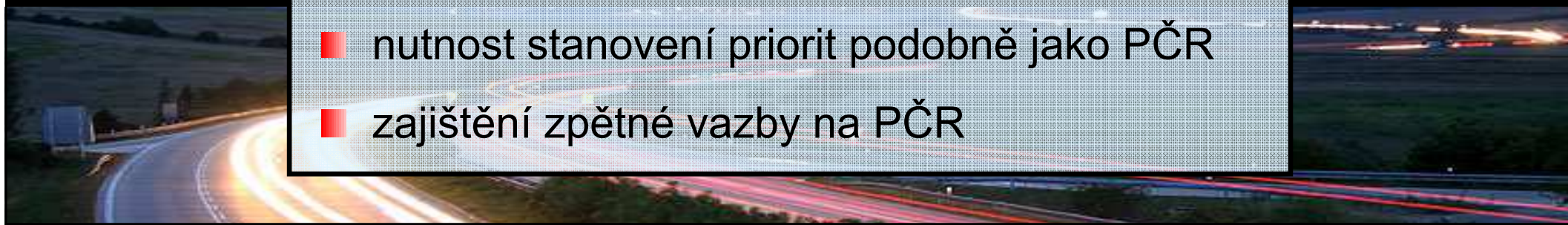
Městské ředitelství Brno



## Postih dopravních přestupků - možnosti správních orgánů

Odbor či referát dopravy pověřené obce,  
obce s rozšířenou působností nebo magistrátu

- možnost uložení vyšších sankcí, včetně uložení zákazu činnosti
- správní orgán stojí mimo PČR, v některých případech při zjištění zpětné vazby PČR vadí, že při správním řízení je u závažnějšího přestupku stanovena správním orgánem nižší sankce než policií u méně závažného přestupku v blokovém řízení.
- nutnost stanovení priorit podobně jako PČR
- zajištění zpětné vazby na PČR





Policie České republiky

Městské ředitelství Brno



## Spolupráce PČR a správních orgánů - spolupráce ve městě Brně

V městě Brně se daří velmi dobrá spolupráce se správním orgánem

- ze strany správního orgánu je zajištěna přítomnost při různých dopravně-bezp. akcích na místě ve vozidle PČR, správní orgán tak řeší přestupky v dopravě okamžitě ve správním řízení přímo na místě.

**!! on-line služba !!**

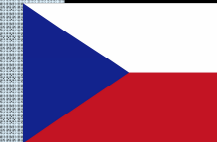
- MŘ PČR Brno může dovést přestupce přímo ke správnímu orgánu a předat mu jej.

Tento postup v rámci spolupráce PČR a správního orgánu byl zaveden v Brně jako v jednom z prvních míst v ČR.





# ČR v programu za větší bezpečnost na silnicích



Celkem 1,4 miliónu eur vyčlenila  
Evropská komise pro 10 členských států,  
včetně ČR, v rámci tzv.

## programu Euchires 2005,

jehož cílem je podpořit používání bezpečnostních  
pásů v automobilech.

*„Situace je natolik vážná, že musíme jednat.  
Naším cílem je do roku 2010 zredukovat  
úmrtnost na silnicích o polovinu.“*

Jacques Barrot, komisař EU pro dopravu

Poslední studie ukázaly:  
přední pásy nepoužívá až **40 % řidičů**  
vzadu se nepoutá celá **polovina lidí.**

Propagace bezpečnostních pásů je nejlevnější  
a nejefektivnější způsob, jak snížit úmrtnost na silnicích  
a tím i výdaje na následnou péči.





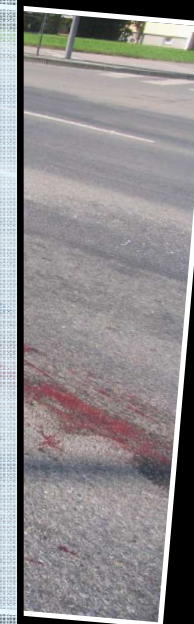
## Dopravní nehody - hlášení DN

**Zákon ukládá povinnost  
hlásit policii dopravní nehodu:**

- při které došlo k usmrcení, ke zranění
- ke škodě na majetku třetí osoby
- nebo ke škodě vyšší než 50 000 Kč  
na některém ze zúčastněných vozidel

*Dnes víme, že účastníci DN tohoto ustanovení nevyužívají, hlásí policii DN nad rámec povinnosti uložené zákonem - toto odůvodňují, že pojišťovny v některých případech omezují plnění nebo odmítají plnit pojistnou událost bez ohlášení DN na PČR, i když je škoda nižší než 50 000 Kč.*

S tím souvisí i špatná informovanost (propagace).





## Dopravní nehody

Co je to dopravní nehoda  
bez následků na zdraví, životě???

- je to nedbalost jednání
- je zde zájem řešit především náhradu škody
- proč musí do těchto DN vstupovat policie?
- nekriminalizujeme někdy občana, účastníka DN?
- jakou roli zde hraje pojišťovna?





Policie České republiky

Městské ředitelství Brno

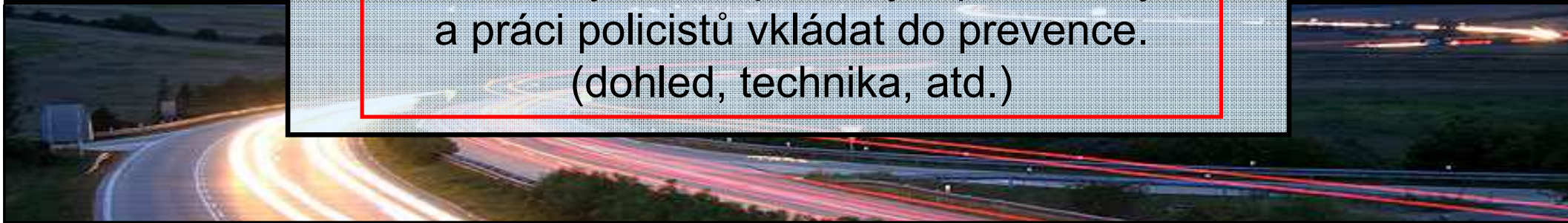
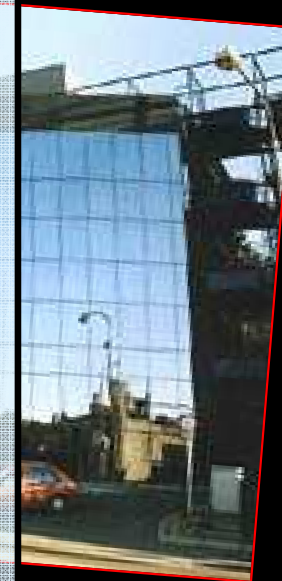


## Dopravní nehody - role pojišťovny

Výsledky všech šetření policie  
a správního orgánu dostávají  
**pojišťovny**

Pojišťovna **neusnadňuje** šetření PČR,  
která je placená státem, naopak šetřením DN  
policíí znamená usnadnění práce pro pojišťovnu  
jako privátní subjekt, který by do šetření DN  
mohl vkládat **více prostředků**.

Police by mohla právě tyto prostředky  
a práci policistů vkládat do prevence.  
(dohled, technika, atd.)







Policie České republiky

Městské ředitelství Brno

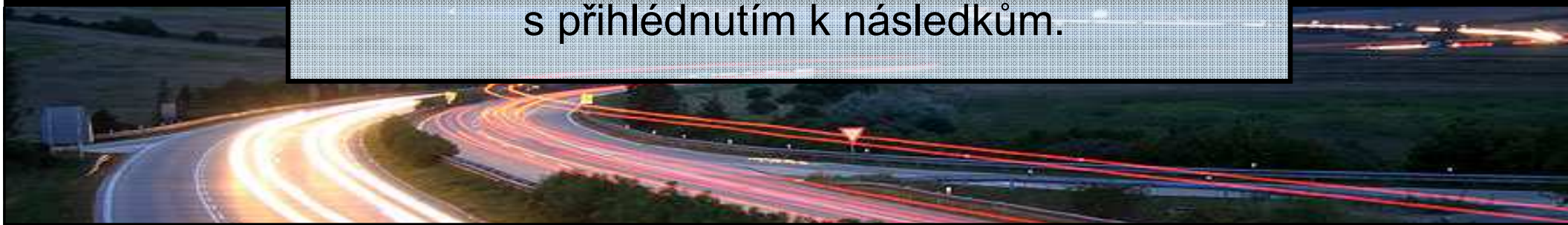


## Dopravní nehody - role pojišťovny

Pojišťovny **nehrají** při šetření DN žádnou roli, měly by být do toho zapojeny.

Neměly by být nehody **bez následků na zdraví či životě** řešeny občansko-právní cestou?

V některých zemích (i evropských) vstupuje policie do šetření DN **pouze u některých taxativně vymezených DN** s přihlédnutím k následkům.

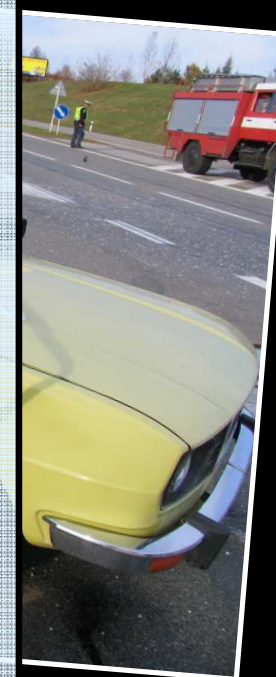




## MŘ PČR Brno - zefektivnění vyšetřování

- elektronické zpracování dopravních nehod
- digitální foto, video dokumentace
- stacionární a mobilní radarové systémy
- kamerové systémy, detekce jízdy na červenou
- na MŘ Brno je vytvořen vlastní IS - probíhá postupná elektronizace spisových materiálů včetně přikládání foto- a videodokumentace v digitální podobě jako součást el. spisu (např. kamerové systémy – jízda na červenou)

Cílem je zefektivnění práce, zrychlení zpracování spisových materiálů, finanční úspory, správné vynaložení ušetřených fin. prostředků.





**Děkuji za pozornost  
plk. JUDr. Jaroslav Vaněk**



**Policie ČR  
Městské ředitelství Brno**